

# Portfolio

# Madely Schott



# Sommaire

<b><i>L'artiste</i></b>	4
Démarche	5
Portrait	6
<b><i>Œuvres Liminal CriZ-ness</i></b>	7
Moyens formats	15
Grands formats	27
Petits formats	51
Commandes	61
<b><i>Le Cercle de l'Art</i></b>	8
Le Cercle de l'Art	
Acquisitions	
Commandes	11
Cadeaux Bonus	12
CV	6

# L'artiste

Démarche	5
Portrait	6

## Madely Schott

Plasticienne-Performeuse

Vit à Marseille (Fr)

Démarche



Les blablablas déploient un manifeste entre corps intime et corps social, envisagé du point de vue de leurs réceptions sensibles. Leur pratique explore le dessin, la matière textile et la performance comme gestes moteurs de narration et de protocoles de création méditatifs.

Elles élaborent des récits incarnés qui deviennent vecteurs de soin et d'imaginaire pour expérimenter des nouvelles cosmogonies.

Elles convoquent la mise en route de rituels, tant dans le processus que dans les formes d'installations immersives questionnant le langage, l'agir, le fait-main, la porosité entre art et artisanats.

Il apparaît clairement un caractère de résilience et un désir d'émancipation des règles auxquelles nous assigne la société avec l'espoir de trouver un état du vivant singulier et puissant.

Les médiums s'accordent avec le propos engagé.

Leur démarche proche de l'ontologie nous compte l'émotion humaine, transgresse les limites du réel pour rechercher en chacun sa puissance mythologique et déplacer les paradigmes.

Ce temps de fugue construit un pont poétique pour le futur de notre société dans l'exercice de nous même, en commençant par le commencement: se donner le loisir de pratiquer des exercices qui viennent éveiller des sens nouveaux, libérer des diktats, et se rééduquer sur notre humilité d'être vivant parmi les vivants.



# Œuvres

## Liminal CriZ-ness

Moyens formats	11
Grands formats	26
Petits formats	31

*“Les BLABLABLA se regardent pour savoir si elles entendent bien le même son, les même voix, Elles sont désemparées, peur d'un syndrome schizophrène. Et alors Quand bien même Il est l'heure de donner la place à ces voix.”*



# Liminal CriZ-ness

Explosion des carcans,  
Il fait mieux vivre dans nos ondes imaginaires  
Allons voir ce qu'il se passe dans les interstices abyssales

Il fût un temps on aimait a se dire que pour calmer la folie des femmes il suffisait d' enlever des petits morceaux de cerveaux.  
Où de balancer quelques électrochocs  
Et c'était trop fun de venir observer ce phénomène qu'on appelle "une femme " à l'hôpital.

Alors nous avons décidé de célébrer l'ouverture du...  
Tadadadadada...  
el Too much Klub for ever

Une peuplade du futur qui s'affirme et s'habite  
Une mue pour être corps résistants un principe copié de la biologie : l'endosymbiose.  
C'est l'histoire de cellules étrangères qui ont choisi de vivre ensemble jusqu'à ne plus former qu'un seul corps.  
Des corps fémini-maux où poussent des ailes de papillons de nuit, des antennes de coléoptères, hum-abeilles chercheuses d'eau

Ornons nous du trophée matrice pour pactiser avec nos folies.  
Adieuuuuu monde cruel  
Ces milliers de bout de cerveaux flottant dans la stratosphère sont venus nous parler  
et nos mains ont agi pour faire naître des joies lunaires  
Ces présences vont générer des d'électrochocs des glissades sirupeuses tubuesquement  
survivalistes.  
SOYEEEEZZZ PRÊÊÊÊTESSSSSS

Elles reviennent, flottantes, portant la force des histoires disparues  
Des présences qui nous entourent et dont nous avons le devoir d'écouter, car le futur est en péril.  
je est un multiple néant  
La bataille pour sa singularité humaine n'est plus,  
Il n'y a plus d'humains

Il n' y a que des êtres vivants, de désirs, de rencontres,  
des êtres d'observation, ,  
pris dans un cycle de mouvement perpétuel.

Les présences peuvent être épineuses, mais elles auront toujours un aura de douceurs



Œuvres

# Moyen formats

Dès 100 € par mois



**PARACHUTAGE PLANTUESQUE**

2026

*Corps liminal en atterissage de clitorchidée.*

Crayons de couleurs,  
Papier d'emballage de fleuriste,  
78 x 63 cm

**MOYENS FORMATS**

125€/mois soit 1500€

Encadrements  
Emmacadres  
Chêne, fond bleu  
Verre Art Glass 70





**NON, JE NE TRAVERSERAIS PAS LA RUE POUR TROUVER DU TRAVAIL**

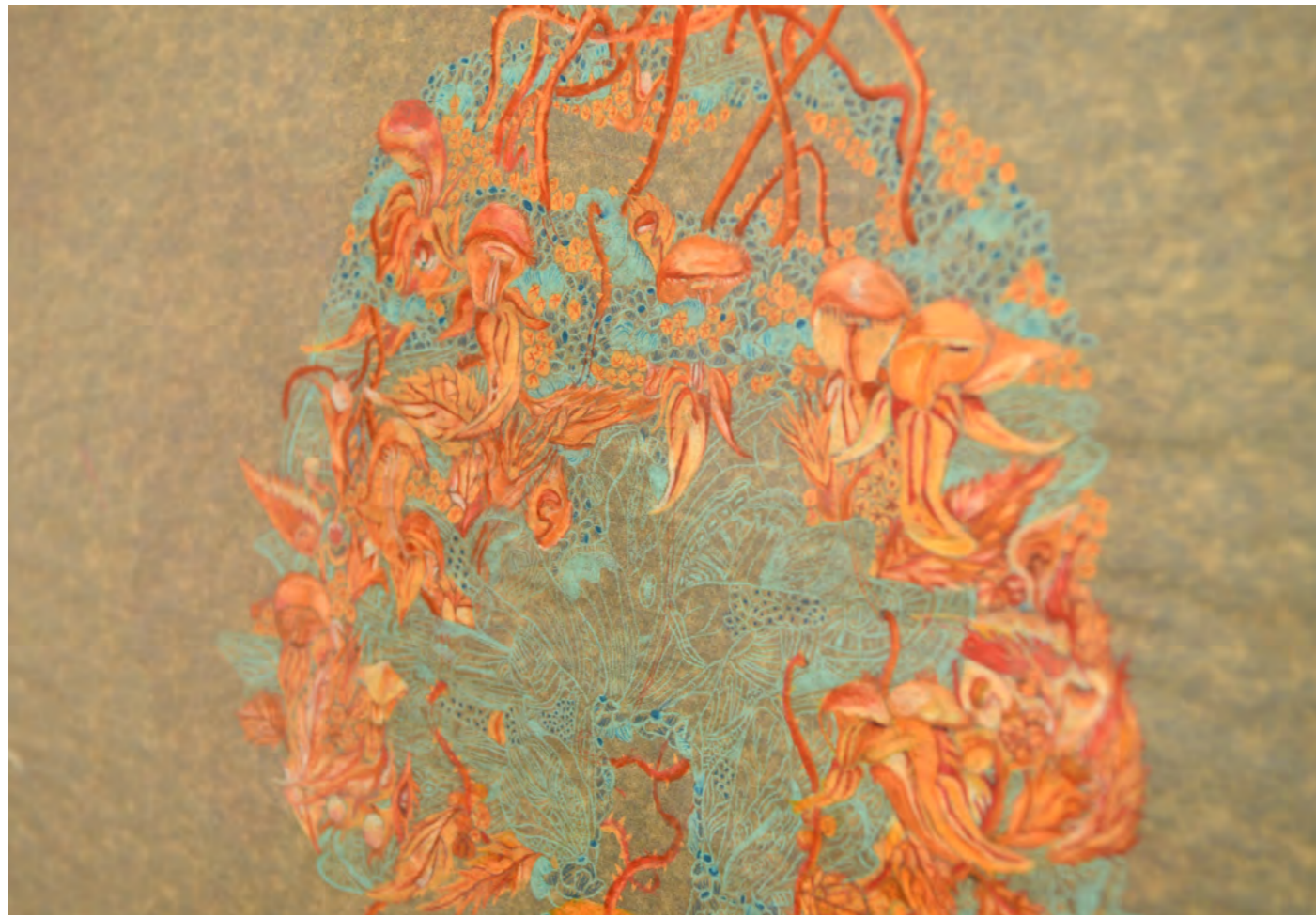
2026

*Pas tout à fait sorti de son cocon cet être aux lèvres pulpeuses travaille au rêve, aux futurs habitats corps protecteurs.*

Crayons de couleurs  
papier d'emballage de fleuriste  
70 x 63 cm

MOYENS FORMATS  
115€/mois soit 1380€

Encadrements  
Emmacadres  
Chêne fond bleu  
Verre Art Glass 70





## TWERKEUSES LUNAIRES

2026

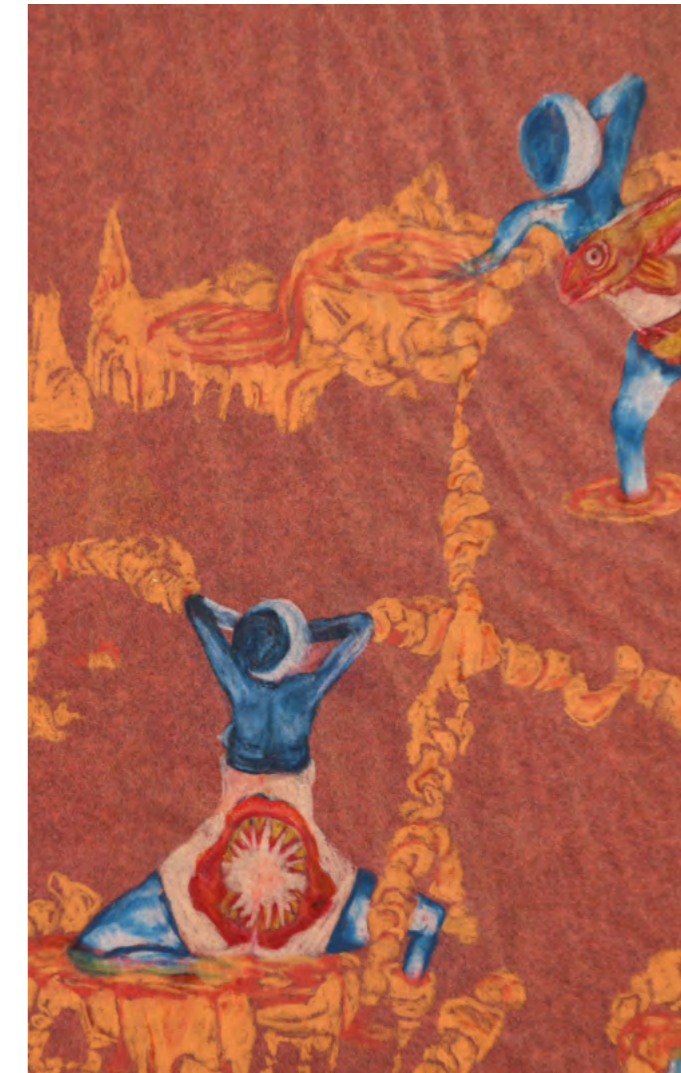
*Puisqu'on nous dit de se bouger les fesses alors on twerke*

Crayons de couleurs,  
Papier d'emballage de fleuriste,  
78 x 63 cm

## MOYENS FORMATS

100€/mois soit 1200€

Encadrements  
Emmacadres  
Chêne fond bleu  
Verre Art Glass 70





### GANT EL TOO MUCH KLUB

2026

Taille M

Laine, feutrage savon et aiguille,  
25x50x10 cm

Pied en métal inclus dans le prix

MOYENS FORMATS

100€/mois soit 1200€





**GANT ONE LIFE**

2025

Taille S

Laine, feutrage savon et aiguille,  
25x50x10 cm

Pied en métal inclus dans le prix

**MOYENS FORMATS**

90€/mois soit 1080€



Œuvres

# Grands formats

Dès 200 € par mois



**NOUS EST POUSSIÈRE D'ÉTOILE**  
2025

*Taille S*

Laine, Feutrage savon et aiguille

Installation :

Vénus Willendorf, casque Matrice, main one life

Oeuvres uniques disponibles séparément sur commande

**GRANDS FORMATS**  
600€/mois soit 7200€





Œuvres

# *Petits formats*

Dès 50 € par mois





**FUTUR PEUPLADE 1**

2026

Crayon de couleurs, papier de soie,  
feuille d'or  
38x50 cm

PETITS FORMATS  
80€/mois soit 960€

Encadrement  
Emmacadres  
moulure dorée, verre  
artglass 70





**FUTUR PEUPLADE 2**  
2026  
Crayon de couleurs, papier de soie,  
feuille d'or  
38x50 cm

PETITS FORMATS  
80€/mois soit 960€

Encadrement  
Emmacadres  
moulure dorée,  
verre artglass70





**FUTUR PEUPLADE 3**

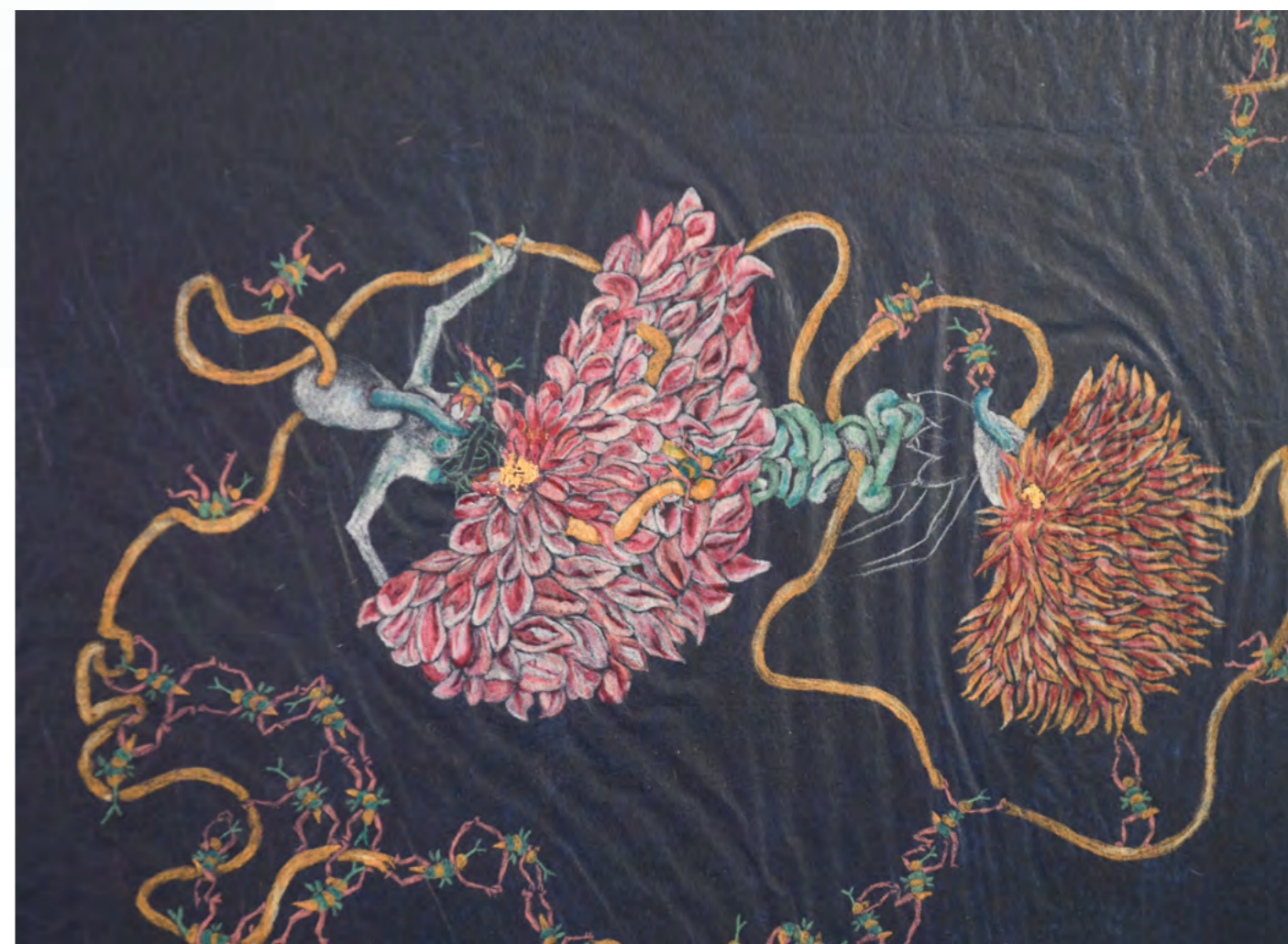
2026

Crayon de couleurs, papier de soie,  
feuille d'or  
38x50 cm

**PETITS FORMATS**

80€/mois soit 960€

Encadrement  
Emmacadres  
moulure dorée,  
verre artglass 70





## INTERN-ÉCOSYSTÈMES

2024

Papier de soie de récupération, crayons  
de couleurs  
47 x 38 cm

PETITS FORMATS  
75€/mois soit 900€

Encadrement  
emmacadres  
Chêne 10 x 20 cm, fond bleu  
Verre Art Glassn 70





## HUMANIMAUX PERCHÉS

2023 | 2024

Crayon de couleurs, sachets en papier craft 30x21x12 cm



## HUMANIMAUX PERCHÉS

2023 | 2024

Crayon de couleurs, sachets en papier craft 30x21x12 cm

Cloche en verre rectangulaire incluse dans le prix

PETITS FORMATS

50€/mois soit 600€



## HUMANIMAUX PERCHÉS

2023 | 2024

Crayon de couleurs, sachets en papier craft

30x21x12 cm

Cloche en verre rectangulaire incluse dans le prix

PETITS FORMATS

50€/mois soit 600€



## HUMANIMAUX PERCHÉS

2023 | 2024

Crayon de couleurs, sachets en papier craft

30x21x12 cm

Cloche en verre rectangulaire incluse dans le prix

PETITS FORMATS

50€/mois soit 600€



## HUMANIMAUX PERCHÉS

2023 | 2024

Crayon de couleurs, sachets en papier craft

30x21x12 cm

Cloche en verre rectangulaire incluse dans le prix

## PETITS FORMATS

50€/mois soit 600€





**ENDOSYMBIOSE/1**  
2024  
Rotring, papier 120 g/m<sup>2</sup>

PETITS FORMATS  
50€/mois soit 600€





**ENDOSYMBIOSE 2**

2024

*Ou l'apocalypse des bananes*

Rotring, papier 120 g/m<sup>2</sup>

PETITS FORMATS

50€/mois soit 600€



# Le Cercle de l'Art

Le Cercle de l'Art	55
Acquisitions	56
Grâce au cercle	57
Commandes	58
Bonus Cadeaux	59
CV	60

## Le Cercle de l'Art



Saison 5  
Avril 2026

Né en 2020 sur une idée originale de l'artiste Margaux Derhy, le Cercle de l'Art a pour vocation de soutenir les artistes plasticiennes.

Collectif inédit qui à rassemblé plus de 200 artistes depuis sa création, le Cercle de l'Art offre aux artistes femmes l'opportunité de se constituer un revenu mensuel, de suivre un programme de formation, de participer à des résidences, de puiser la force dans la création de liens avec leurs collectionneur.euse.s et la collaboration entre artistes.

En devenant membre de mon Cercle :

- Vous entrez dans mon écosystème artistique qui s'épanouit avec vous.
- vous faites l'acquisition d'une ou plusieurs œuvres et bénéficiez d'un règlement étalé sur 12 mois.
- Vous bénéficiez d'avantages exclusifs réservés aux membres tout au long de l'année.
- Vous soutenez la production artistique en participant à la création d'un revenu mensuel pour l'artiste.

**VOUS AUSSI REJOIGNEZ MON CERCLE !**

# Acquisitions

## Pour acquérir une œuvre

Tva non applicable – article 293B du CGI

1. Envoyez-moi un e-mail avec les détails de l'œuvre à [contact@madelyschott.com](mailto:contact@madelyschott.com)
2. Recevez la confirmation de sa disponibilité sous 24 heures.  
Si elle est disponible, elle vous est réservée
3. Adhérez à la Charte du collectionneur.
4. Mettez en place un virement mensuel dès le 1<sup>er</sup> mai 2025
5. Récupérez votre œuvre à Marseille ou optez pour une livraison en mai 2025.
6. Profitez des cadeaux Bonus du Cercle de l'art pendant un an.

## Pour voir les œuvres

### Exposition Le Temps du Paysage

Sous le commissariat de Marie Perennès :

Du 8 au 13 avril à la Galerie Même si, 39 Boulevard Beaumarchais 75003 Paris.

### Exposition Ce qu'il reste du Monde

Commissariat de Rebecca Brodskis, Silvio Mildonian et Jean Philippe Vigneron : du 16/04 au 14/05 Maison de la jeunesse et de la culture arménienne, (Marseille)

### Exposition et performance Vénus Tour Soap Opéra

Commissariat Cyrille Dupré Gazave du 4 au 7 Septembre, Festival ExtraVagances, Saint Jean du Gard

### Sur rendez vous à l'atelier à Marseille

réservation à : [contact@madelyschott.com](mailto:contact@madelyschott.com)

# Grâce au cercle

C'est avant tout la rencontre de cinquante artistes femmes : une sororité, un réseau vivant de partage, de découvertes et de soutien mutuel.

C'est aussi le début dans mon parcours d'activer un processus de rencontres avec des collectionneur·ses, la possibilité de tisser dans le temps une relation attentive et fidèle. Un espace où je peux prendre soin de ce lien, partager mon processus de création, ouvrir des conversations autour de l'art dans une atmosphère conviviale et accessible – parler de l'art autrement.

Ce dispositif représente également une opportunité très concrète : grâce aux ventes en mensualités, il me permet d'envisager un revenu plus stable. Une base qui me donne la possibilité de financer mon atelier, de poursuivre mes recherches avec davantage de sérénité et de maintenir un rythme de travail régulier.

Cette autonomie est précieuse. Elle me permet à la fois de nourrir un dialogue direct avec mes collectionneur·ses, de continuer à développer ma pratique avec plus de liberté, et de poursuivre en parallèle mes démarches auprès de structures et de galeries avec lesquelles je souhaite collaborer.



Le complexe du homard, acquisition fondation Vacances Bleues, 2025

# Commandes

Si vous désirez un gant sur mesure avec un message personnalisé ou un dessin spécifique contactez moi à :

contact@madelyschott.com

ou directement au +33 7 82 28 17 19

Nous prendrons rendez-vous pour discuter ensemble de vos désirs et des possibles (limité à 5 commandes)



# Les cadeaux bonus

Si vous devenez membre de mon Cercle, j'aimerais vous offrir :



1

## Vidéo processus

Au cours de l'année, les blabla partageront leur processus créatif, leurs résidences artistiques ou projets en cours par l'envoi d'une vidéo.



2

## Danse de la déessÂne

La déessâne vous propose une phrase chorégraphique personnalisée, comme une divination corporelle à pratiquer en cas de panique



3

## Visite privée atelier

À Marseille tout au long de l'année sur rdv

# Madely Schott | Artsite Plasticienne | Performeuse

Lauréate du cercle de l'art, 5<sup>ème</sup> édition 25/26,  
Exposition du 8 au 12 Avril, commissariat Marie Perennès (Paris)

## Formations

2024 Feutrage, la fée Capeline, Tende  
2023 Modélisme, au petit atelier Marseille.  
2022 Tissage haute lice, les Ateliers Nomades, Ariège, Stage Afdas  
Infographie, le Greta, Olivier de Serres (Paris)  
Workshop tissage, Greta, Olivier de Serres (Paris)  
2009 | 12 École supérieure des arts visuels de La Cambre, Bruxelles (BE)  
2008 | 09 Cursus - Langage corporel et création chorégraphique  
Service Universitaire des Activités Physiques et Sportives - Paris 3  
2004-07 Licence - Arts du spectacle

## Bourses

2024 **Rouvrir le monde**, accompagnée par Voyons voir (Marseille)  
2023 **Rouvrir le monde**, accompagnée par la collection Lambert (Avignon)  
2022 **Rouvrir le monde**, accompagnée par le Château de Servièrre, (Marseille)  
2021 CNM, bourse d'écriture auteurs-compositeurs  
2019 DRAC PACA, aide à la création  
2016 **Bourse de mobilité** - Wallonie Bruxelles International (BE)  
Festival Do Disturb (Paris)  
2013 **Les Laboréales**, Bourse de recherche et création (BE)  
Résidence de recherche interdisciplinaire

## Expositions personnelles

2026 **Vénus Tour**, exposition et performance, Métaxu (Toulon)  
2025 **Vénus Tour**, Château de Servièrre, PAC Marseille, commissariat Martine Robin, (Marseille)  
**Et la larme**, Galerie Totem, dans le cadre du salon du dessin, (Amiens)  
**Par delà les mots**, Bibliothèque du Merlan, Olympiades 2024 (Marseille)  
2022 **Otium ou ode à l'inutile**, Slau design Studio, France Design Week (Marseille)  
2021 **La graine est dans le fruit**, le fruit est dans la graine, PAC extérieur, 3bisf, (Aix en Provence)  
2019 **Méraki**, art-cade, galerie des grands bains douches de la Plaine, (Marseille)

## Expositions collectives

2025 **Les ateliers lautard**, Hangard de la belle de mai (Marseille)  
2024 **Paréidolie**, Salon du dessin, artiste associée dans le cadre de la 1<sup>ère</sup> édition, Château de Servièrre  
**Tin soldier**, commissariat Vera Martynov, Galerie la Traverse (Marseille)  
**Lapin-Canard**, RELEASE PARTY #52, Greenhouse, Saint Étienne  
2023 **RLM**, la restitution, commissariat Martine Robin, Le château de Servièrre, Marseille  
**Dites que vous êtes humain**, Boucherie centre d'art performatif (Migné)  
**Essai, les arts éphémères**, Parc de la maison blanche (Marseille)  
**Itinérance**, mac arteum (château neuf le rouge)  
2022 **Il diffuse**, Deuxième édition du festival Marcel Longchamp dans le cadre des Journée du patrimoine, Parc Longchamp, Marseille  
2021 **LAPIN-CANARD #45**, Jeanne Barret, Marseille

2021 **Projection Méraki**, le film, Festival Métabole aux ateliers Jeanne Barret, Marseille  
**Opéra Maranta Fascinator**, Fleurs de dopamine, la graine est dans le fruit, le fruit est dans la graine, Retour à l'anormal, 14 Juillet au 3bisf  
**Fleurs de dopamine**, dans le cadre des arts éphémères, Parc de la maison Blanche, Marseille, parc du plan de Cuques  
2019 **Bring something Pink**, dans le cadre du Printemps de l'Art Contemporain, Atelier Seruse, Marseille  
2018 **Trop de bruit sur la langue**, dans le cadre du concours Tremplins, Château de Servièrre, (Marseille)  
2013 **Tout le monde a des passions**, personne n'a de force, Hôtel Burrhus, Vaison-la-Romaine

## Performances

2017 **Blind Boxing Brides**, dans le cadre du festival Do Disturb, Palais de Tokyo, Paris  
2015 **Blind Boxing Brides**, dans le cadre du Festival Excentricités #VI, Musée des Beaux-Arts, Besançon  
2014 **Tékélama**, le training, dans le cadre du Festival BUDA Vista #4, Budascoop, Courtrai (BE)  
**Al dente**, dans le cadre du Festival Pan Asia, Asia Culture Center, Séoul (KS)  
2013 **Tékélama**, le training, dans le cadre des Laboréales 2013, Manège, Mons/ Budascoop, Courtrai/La Bellone, Bruxelles (BE)  
**Ne cherchez plus mon cœur**, les bêtes l'ont mangé, dans le cadre du Festival Trouble, Les Halles de Schærbeek, Bruxelles (BE)  
2012 **Empoillissement**, dans le cadre du Festival Asiatopia, Université de Bangkok, (TH)  
**Al dente**, dans le cadre du Festival Interjacke, Piotrkow (PL)  
2010 **Empoillissement**, dans le cadre du Festival Trouble, Les Halles de Schærbeek, Bruxelles (BE)

## Résidences

2025 Résidence de recherche et création, Fondation Vacances Bleues  
2024 Résidence croisée salon du dessin Nord/Sud, la Briqueterie, (Amiens)  
2023 Collection Lambert, Rouvrir le monde (Avignon)  
Résidence de création, Centre d'art performatif Boucherie (Migné)  
2022 Résidence de recherche chez Slau design Studio, (Marseille)  
RLM, EHPAD les jardins d'Haïti (Marseille)  
2021 Résidence de recherche, le 3bis f, Aix en Provence  
Résidence de production, Les étangs de berre, dans le cadre du projet palimpseste organisée par le Bureau des guides  
2016 | 17 Résidence au centre social Saint Gabriel (Marseille)

## Acquisitions

**Le complexe du homard**, (dessin) Fondation Vacances Bleues  
**Flotté pour croisé**, (tenture broderie), collectionneuse privées  
**Les humanimaux perchées**, collectionneuses privées



# Madely Schott

+ 33 7 82 28 17 19 | [madelyschott.com](http://madelyschott.com) | [contact@madelyschott.com](mailto:contact@madelyschott.com)

Photographies © Laurent Berneron @Jc Lett | Charte graphique Stutio Muro | Conception graphique stickstudio.net  
Tous droits réservés © Le Cercle de l'Art [www.lecercle.art](http://www.lecercle.art)

