

Portfolio

ELSA BARBILLON



Sommaire

<i>L'artiste</i>	2
Portrait & Démarche	3
CV	7
<i>Le Cercle de l'Art</i>	9
Philosophie du Cercle	10
<i>Œuvres</i>	13
Grand format	14
Moyen formats	21
Petits formats	47
<i>Modalités d'achat</i>	61
Formules	62
Avantages exclusifs	63
Aquisition	64

L'artiste

Démarche

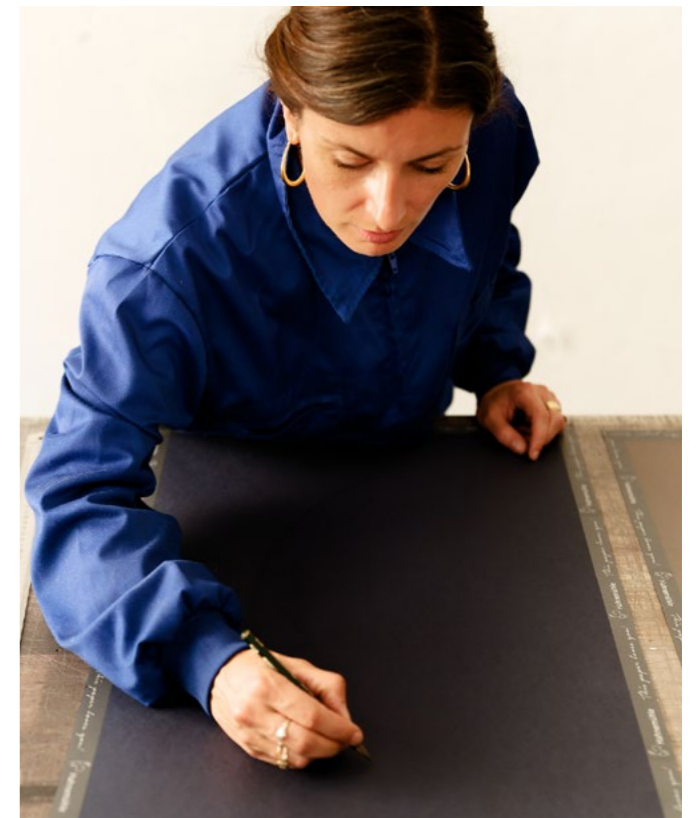
Artiste-designer formée à l'Ecole Boulle, Elsa Barbillon déploie au travers d'oeuvres sur papier et d'oeuvres in-situ intégrées à des projets architecturaux, un univers organique et graphique qui puise son inspiration dans l'observation de phénomènes naturels, tissant des liens entre l'infiniment grand et le bruit ténu de l'intime.

Composant en premier lieu ses formats avec de grands aplats de graphite et de pigments naturels à sec, son processus de travail est aussi important que son sujet. Elle intègre des techniques et modes opératoires proche de la gravure, parfois de la sculpture, où l'enlèvement de matière

est autant valorisé que l'ajout de tracés, mettant ainsi en tension le rapport du plein avec le vide dans la composition de ses oeuvres. Les notions d'ouverture du support, de passage à travers l'oeuvre et d'ancrage dans la matière font partie intégrante de ses dessins.

Depuis 2020, la Manufacture de Tapis de Bourgogne édite une collection de tapis créée à partir de ses dessins et son travail a fait l'objet de plusieurs expositions.

Elle travaille au sein de l'Atelier Filigrane, atelier hybride de recherche autour du dessin qu'elle crée en 2024 au coeur de Marseille.





Elsa Barbillon

Née en 1988 .

*Vit et travaille à Marseille,
France*

*Fondatrice
de l'Atelier Filigrane,
espace pluriel autour
du dessin (recherche,
expositions, ateliers)*



EXPOSITIONS

AVRIL 2026

Exposition collective le Cercle de l'Art,
Curation Anne Sirot, Galerie 6 Elzévir Paris, FR

OCTOBRE 2025

Empreintes croisées, en collaboration avec
Manon Giloux, Festival Tangible
par la galerie Fotokino, Marseille, FR

SEPTEMBRE 2025

Exposition et ouverture d'atelier,
OAA du Château de Servièrre, Marseille, FR

MAI 2024

Exposition personnelle « Naissances »,
Atelier Filigrane, Marseille, FR
Inauguration de l'Atelier Filigrane, Marseille, FR

MAI 2023

Exposition collective, PAC OFF, Marseille, FR

JANVIER 2022

**Exposition d'un nouveau tapis avec
la Manufacture de Tapis de Bourgogne,**
Galerie Philippe Hurel, Paris FR

DÉCEMBRE 2021 - MARS 2022

**Exposition personnelle
« Crépuscule et fumeurs noirs »,**
Domaine du Rayol, FR

DÉCEMBRE 2021

Vente aux enchères de 2 pièces uniques,
PIASA AUCTION, FR

SEPTEMBRE 2021

**Exposition AD matières d'art, avec
la Manufacture de Tapis de Bourgogne,**
Palais d'Iéna, Paris, FR

JANVIER 2020

Exposition « Roches »,
Galerie 7 Elzévir, Paris, FR

COLLABORATIONS

DEPUIS 2025

Le Cercle de l'Art, collectif d'artistes femmes
créé par Margaux Derhy

DEPUIS 2025

Noûs Art et Haven Art, Art in Real Estate

DEPUIS 2020

La Manufacture de Tapis de Bourgogne,
collection de tapis «Les Rêves»

FORMATION

2007—2011

**Ecole Boulle
DSAA d'Architecture intérieure,**
Paris, FR

2006—2007

Ecole des Industries Graphiques Estienne
Paris, FR

• •

*Le Cercle
de l'Art*

•

•

•

•

Philosophie



Né en 2020 sur une idée originale de l'artiste Margaux Derhy, le Cercle de l'Art a pour vocation de soutenir les artistes plasticiennes émergentes francophones.

Collectif inédit rassemblant cette année 50 artistes, le Cercle de l'Art offre aux artistes l'opportunité de se constituer un revenu mensuel, de suivre un programme d'éducation, de participer à des résidences, de puiser la force dans la création de liens et la collaboration entre artistes.

Un Cercle vertueux :

- Vous entrez dans une communauté d'artistes riche d'échanges et de découvertes.
- Vous accédez à l'achat d'art de manière facilitée en choisissant une ou plusieurs œuvres parmi les 3 gammes de prix proposées, avec un règlement étalé sur 12 mois, au 4 mai 2026.
- Vous bénéficiez d'avantages exclusifs réservés aux membres tout au long de l'année.
- Vous soutenez la production artistique en participant à la création d'un revenu mensuel pour l'artiste.
- Vous tissez un lien privilégié avec l'artiste.
- Pour les achats d'entreprise, vous pouvez obtenir une réduction d'impôts au titre de l'achat d'art jusqu'à 60%.

Projets à venir & Objectifs

- Péreniser les activités de L'Atelier Filigrane, espace de transmission de savoirs et d'expositions autour du dessin dans le quartier Longchamp à Marseille.
- Participer à une résidence de recherche autour des techniques de la gravure et de la lithographie.
- Engager un processus de formation avec l'École D'Avignon pour apprendre les techniques de décors muraux et fresque.
- Création de nouvelles pièces tissant des liens entre art et artisanat et montage d'une exposition dans le cadre du Festival Tangible en octobre 2026 à Marseille.



Photographie ©Marion Saupin / Tous droits réservés © Le Cercle de l'Art www.lecercle.art

Oeuvres



Corps abstrait

Avec une thématique autour de la mue et de la transformation, ce nouveau cycle d'œuvres s'inscrit dans une démarche plus globale de penser le dessin avant tout pour sa matérialité et le geste qui le compose.

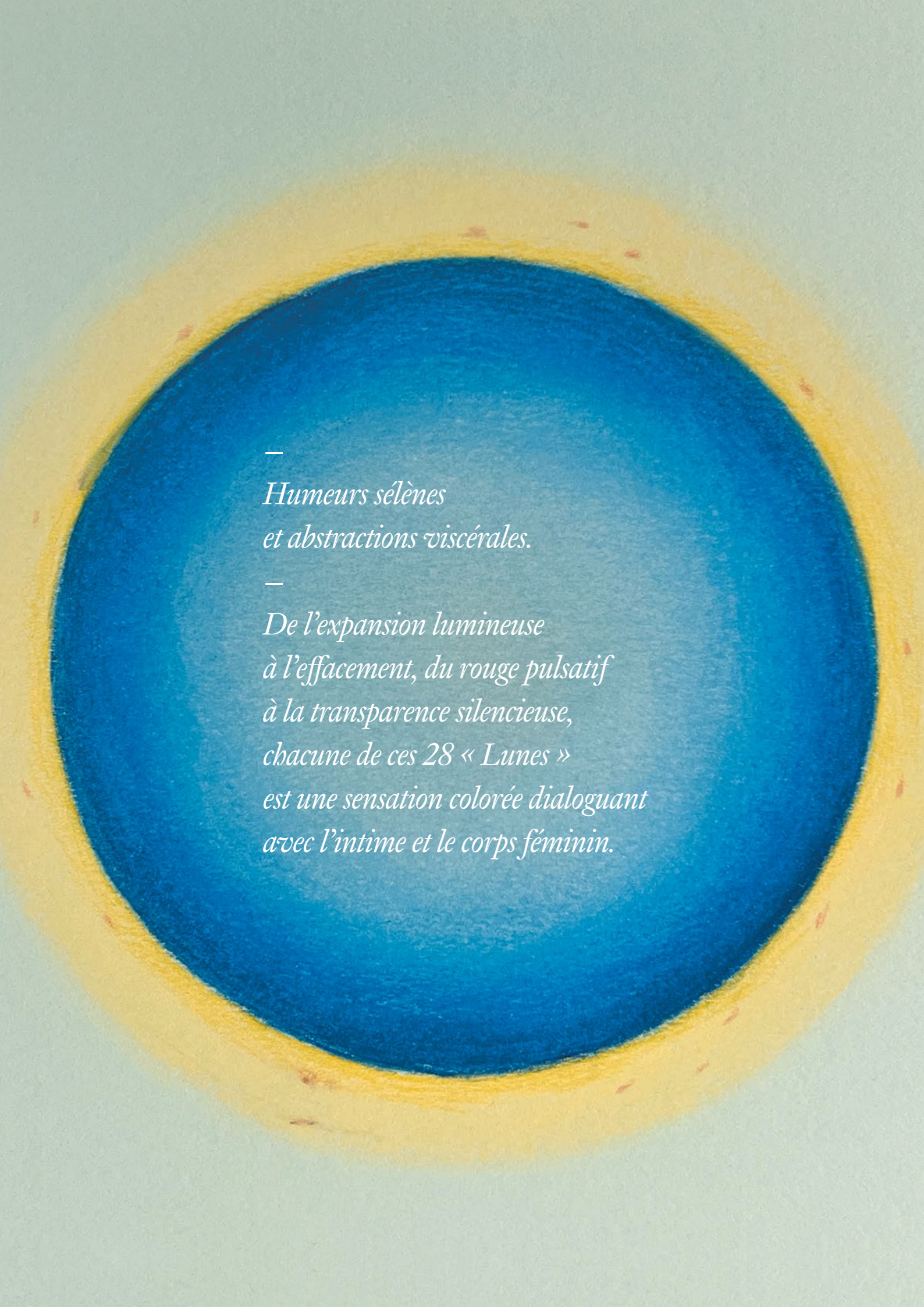
Que se passe-t-il lorsqu'une couleur se fait souffle ? Lorsqu'un tracé ou une incision devient sensation intérieure ?

Les séries *Auras*, *Griffures*, *Replis* et *Cuirassées* explorent par le geste des états d'être et proposent une vision abstraite du corps en mutation. Le dessin s'incarne et devient un espace synesthésique d'écoute où la main capte ce que le langage ne peut dire mais que le corps sait déjà.

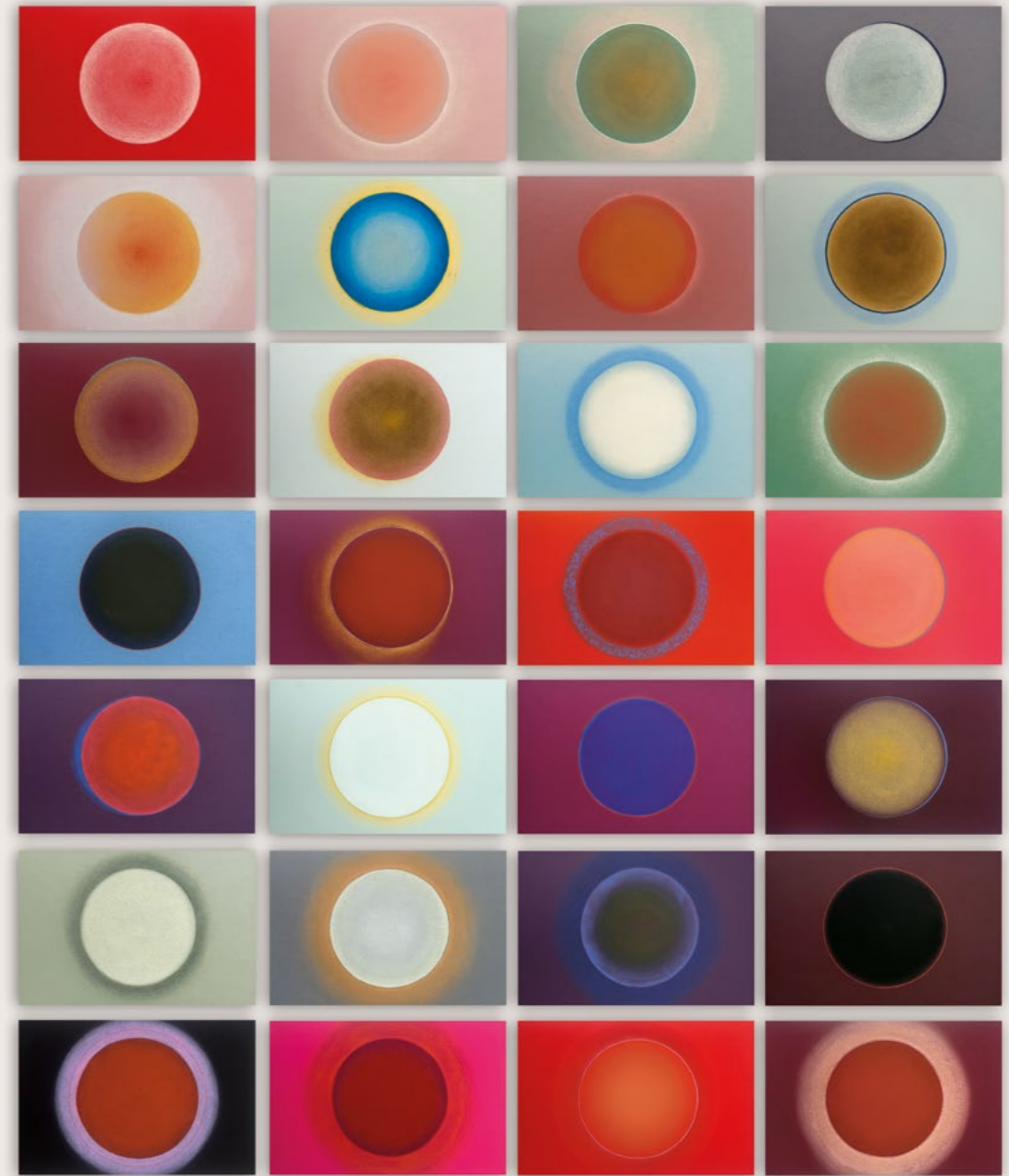
Œuvres

*Grand
format*

DÈS 250 EUROS PAR MOIS



—
*Humeurs sélènes
et abstractions viscérales.*
—
*De l'expansion lumineuse
à l'effacement, du rouge pulsatif
à la transparence silencieuse,
chacune de ces 28 « Lunes »
est une sensation colorée dialoguant
avec l'intime et le corps féminin.*



GRANDS FORMATS

Auras - Abstract body, 2025

Pigments, pastels et crayon sur papier teinté,
142 x 106 cm (28 formats de 24,8 x 16 cm - Dimensions variables selon accrochage)

250€/mois
(soit 3000€)

[RÉSERVER L'OEUVRE](#)





Œuvres

Moyens formats

DÈS 110 EUROS PAR MOIS

*Dans le repli des montagnes
et des dunes, je laisse éclore mes
branchies d'argile.*

—

*Au loin soufflent les soupirs
vagabonds. Comment retrouver
l'élan vital qui me forgea
à la première saison ?*

—

*Sous la terre ocre et les poussières,
il y a le trombissement d'un corps
mutant, le battement d'un coeur
de glaise façonné par les vents.*



MOYENS FORMATS

Le Repli 01, 2026

Pigments et graphite sur papier
70 x 50 cm

Encadrement Noyer et verre UV 50%

120€/mois
(soit 1440€)

[RÉSERVER L'OEUVRE](#)



MOYENS FORMATS

Le Repli 02, 2026

Pigments et graphite sur papier
60 x 50 cm
Encadrement Noyer et verre UV 50%

110€/mois
(soit 1320€)

[RÉSERVER L'OEUVRE](#)







MOYENS FORMATS

Le Repli 05, 2026

Pigments et graphite sur papier

60 x 50 cm

Encadrement Noyer et verre UV 50%

110€/mois
(soit 1320€)

[RÉSERVER L'OEUVRE](#)



MOYENS FORMATS

Le Repli 06, 2026

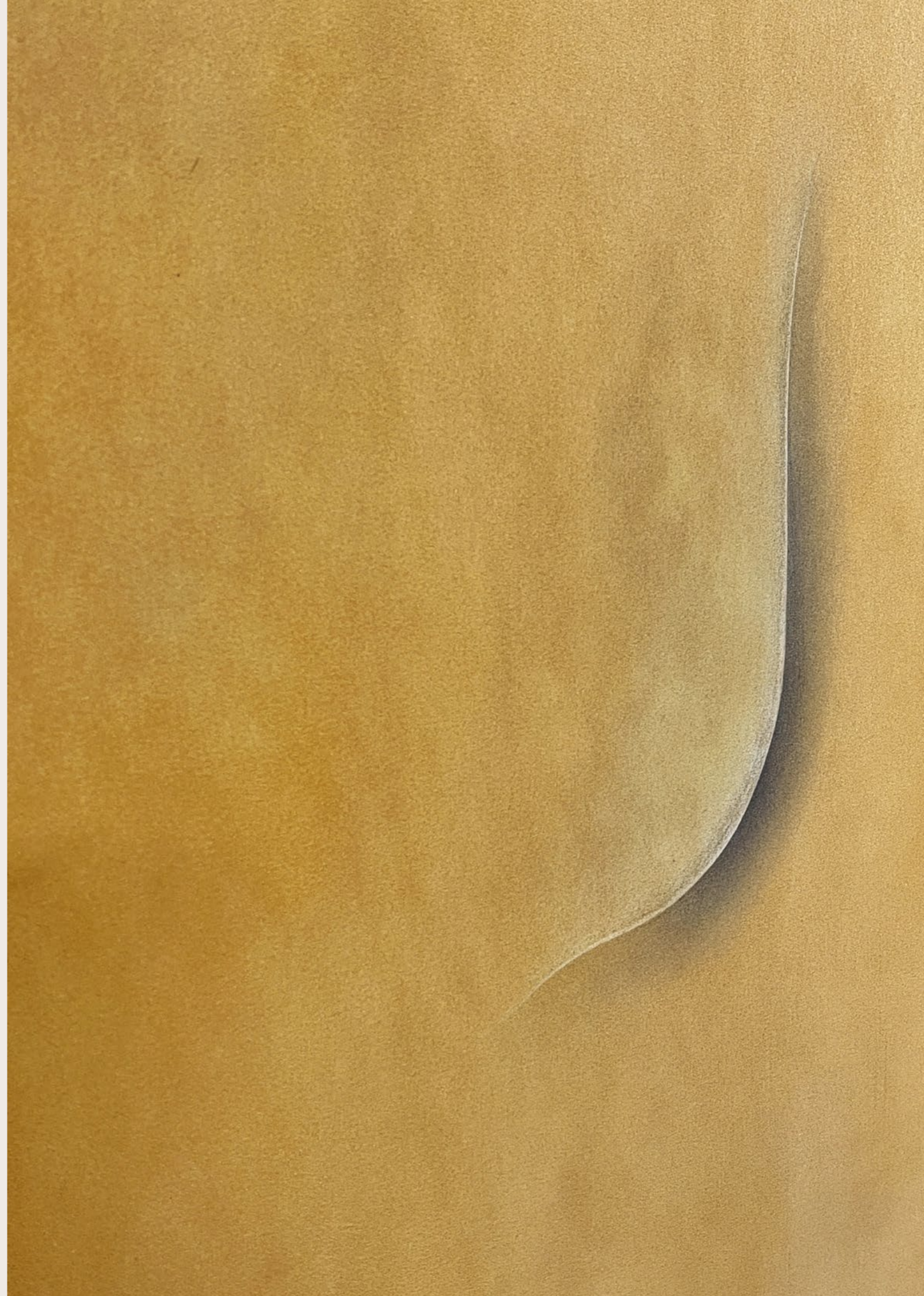
Pigments et graphite sur papier

60 x 50 cm

Encadrement Noyer et verre UV 50%

110€/mois
(soit 1320€)

[RÉSERVER L'OEUVRE](#)





MOYENS FORMATS

Le Repli 07, 2026

Pigments et graphite sur papier
60 x 50 cm

Encadrement Noyer et verre UV 50%

110€/mois
(soit 1320€)

[RÉSERVER L'OEUVRE](#)



MOYENS FORMATS

Le Repli 08, 2026

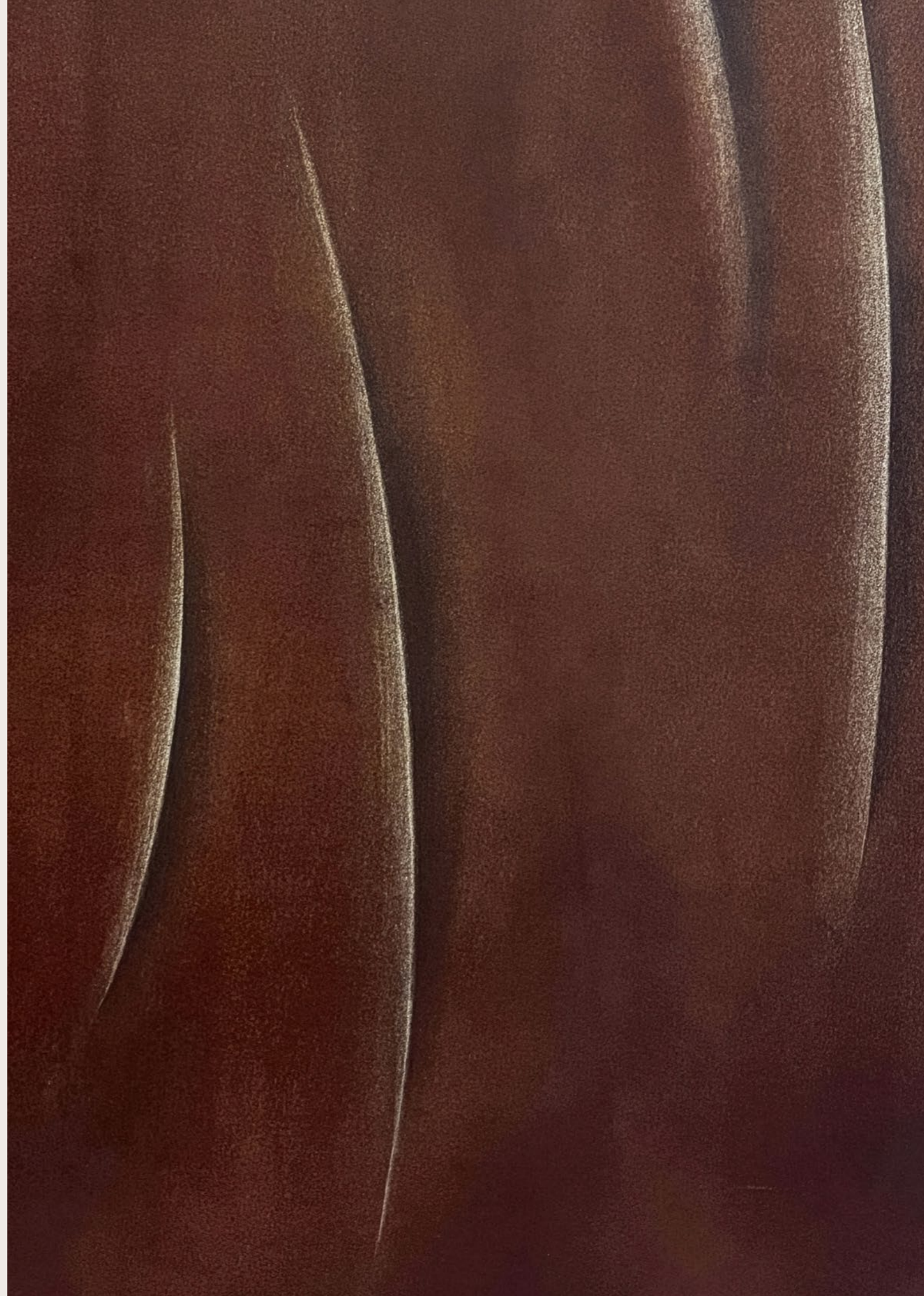
Pigments et graphite sur papier

70 x 50 cm

Encadrement Noyer et verre UV 50%

120€/mois
(soit 1440€)

[RÉSERVER L'OEUVRE](#)





MOYENS FORMATS

Le Repli 09, 2026

Pigments et graphite sur papier

80 x 60 cm

Encadrement Noyer et verre anti-reflet

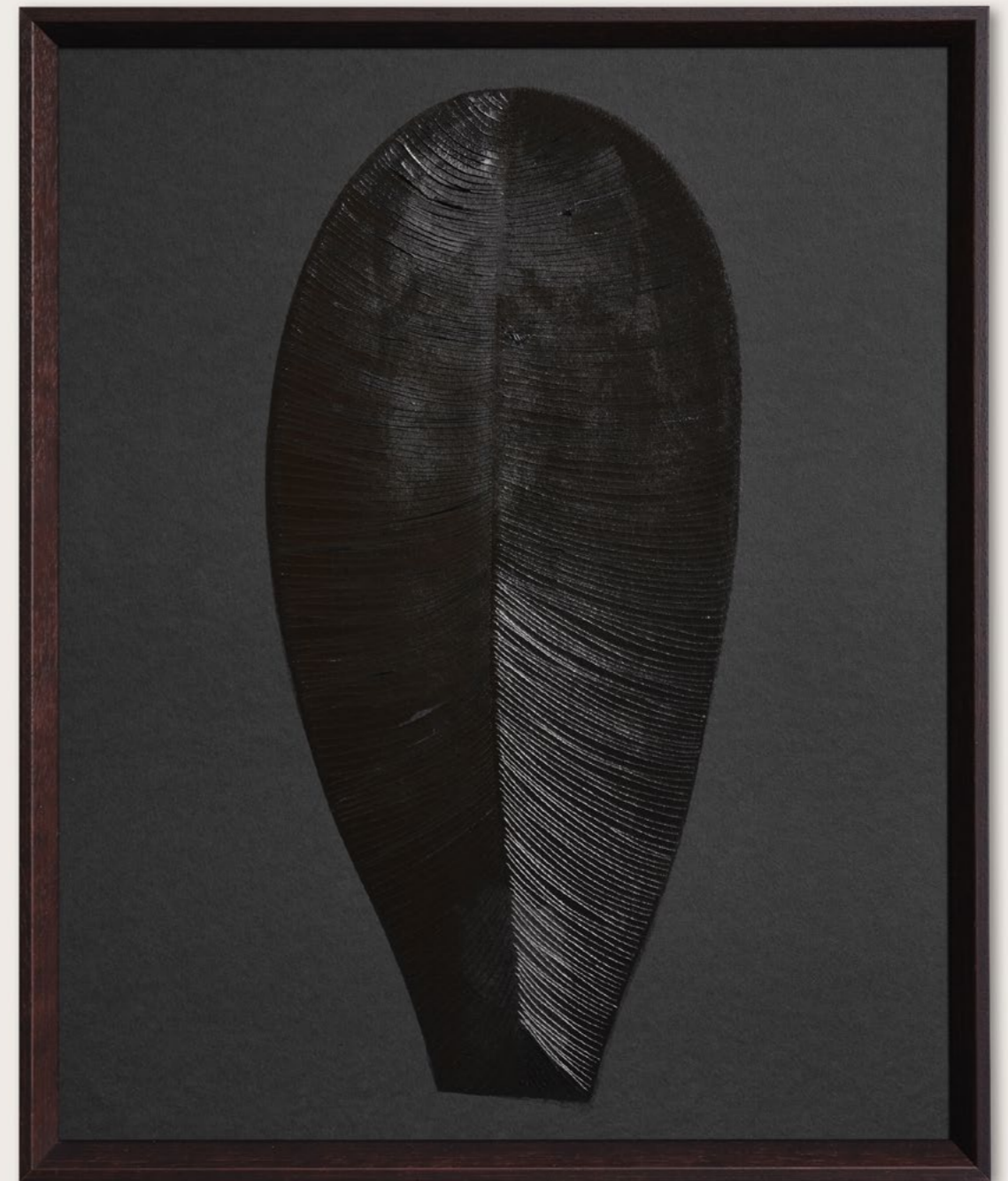
140€/mois
(soit 1680€)

[RÉSERVER L'OEUVRE](#)

*Par le recouvrement,
l'incision et l'ouverture,
je contrains les formes à révéler
l'érotisme et la fragilité qu'elles
contiennent en elles.*

—

*De quelle substance sont faits nos
failles et nos combats ?*



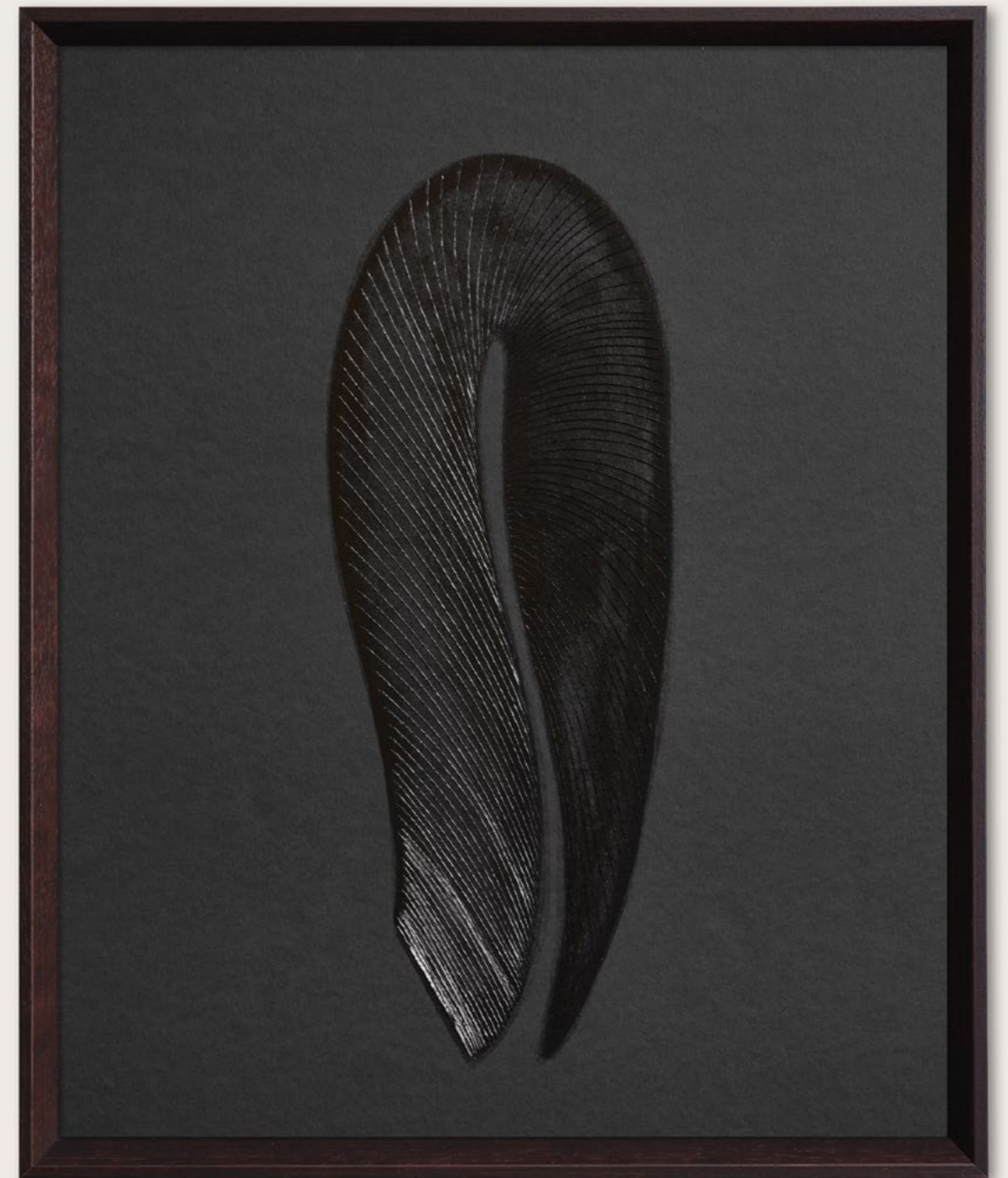
MOYENS FORMATS

Les Cuirassées 01, 2026

Encre de chine sur papier teinté et incisé
60 x 50 cm
Encadrement Noyer biseauté - sans verre

120€/mois
(soit 1440€)

[RÉSERVER L'OEUVRE](#)



MOYENS FORMATS

Les Cuirassées 02, 2026

Encre de chine sur papier teinté et incisé
60 x 50 cm
Encadrement Noyer biseauté - sans verre

120€/mois
(soit 1440€)

[RÉSERVER L'OEUVRE](#)



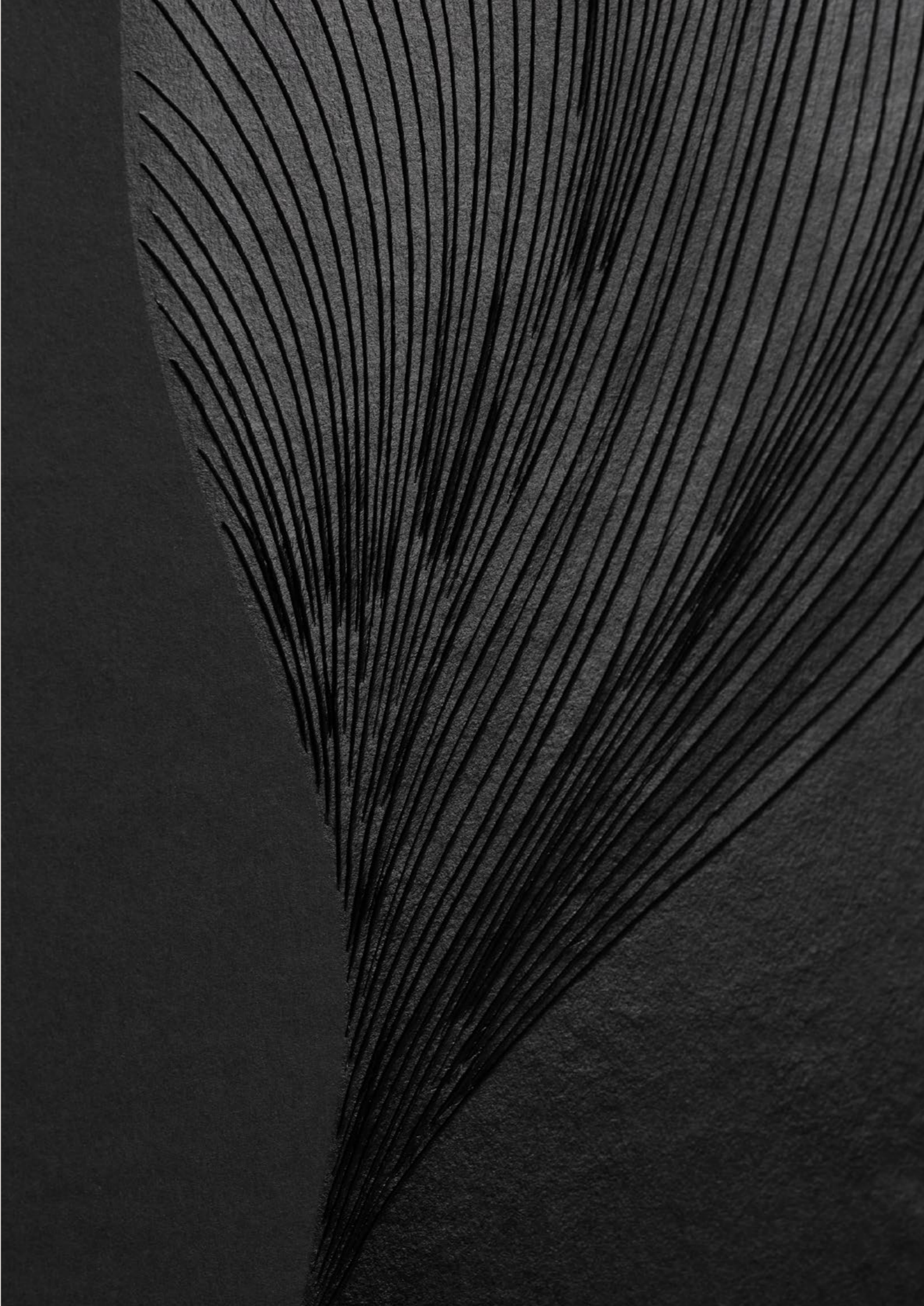
MOYENS FORMATS

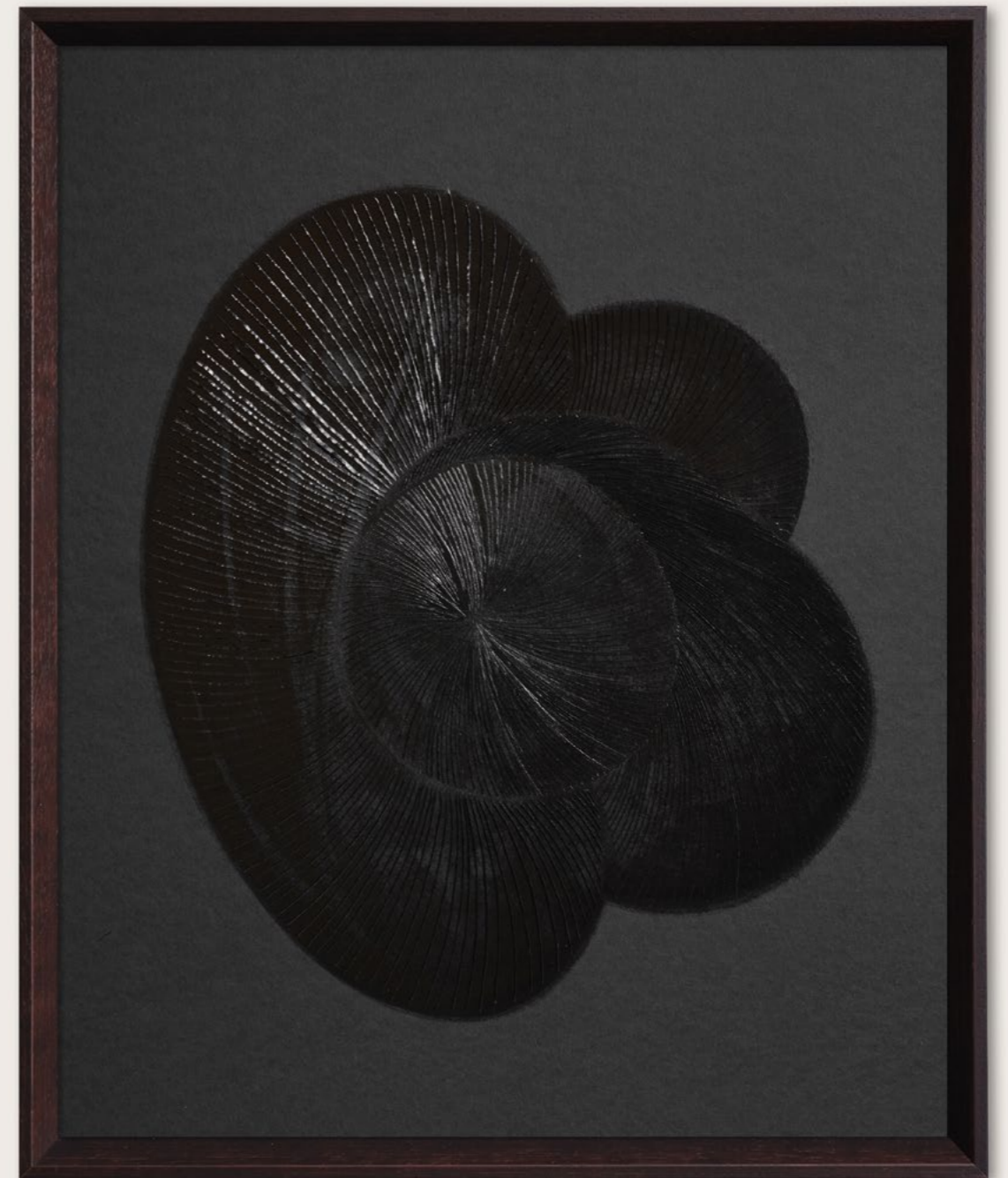
Les Cuirassées 03, 2026

Encre de chine sur papier teinté et incisé
60 x 50 cm
Encadrement Noyer biseauté - sans verre

120€/mois
(soit 1440€)

[RÉSERVER L'OEUVRE](#)





MOYENS FORMATS

Les Cuirassées 04, 2026

Encre de chine sur papier teinté et incisé
60 x 50 cm
Encadrement Noyer biseauté - sans verre

120€/mois
(soit 1440€)

[RÉSERVER L'OEUVRE](#)

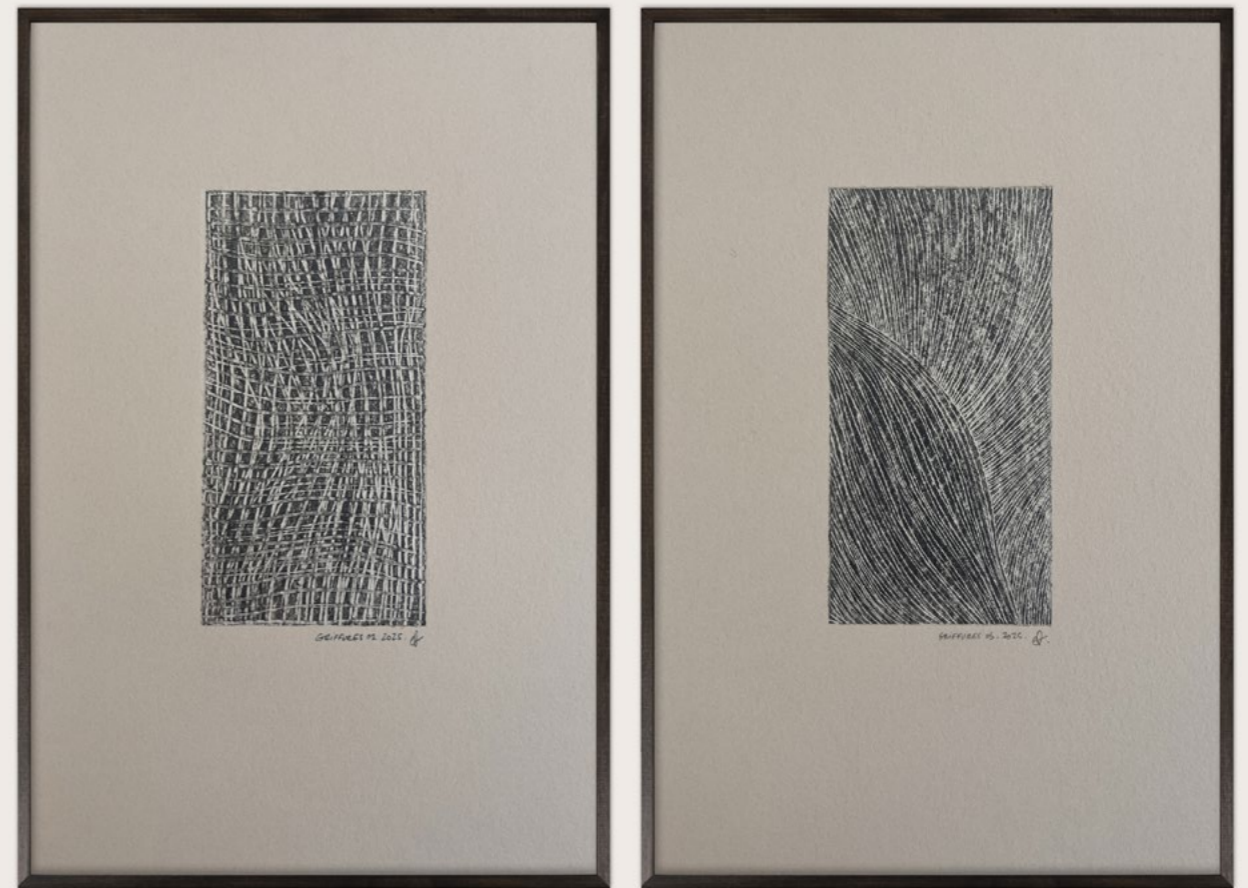


Œuvres
Petits
formats

DÈS 50 EUROS PAR MOIS

Dans cette série, la surface du support est préalablement griffée, poinçonnée ou éraflée avant même de passer la mine graphitée.

—
Le dessin révèle alors les aspérités et la mémoire de cette peau de papier.



PETITS FORMATS

Griffures 1 et 3, 2025

Papier teinté griffé et mine de plomb
29,7 x 21 cm (chacun) - Vendu en paires
Encadrement standard alu noir

50€/mois
soit 600€

[RÉSERVER L'OEUVRE](#)



PETITS FORMATS

Griffures 5 et 6, 2025

Papier teinté griffé et mine de plomb
29,7 x 21 cm (chacun) - Vendu en paires
Encadrement standard alu noir

50€/mois
soit 600€

[RÉSERVER L'OEUVRE](#)



PETITS FORMATS

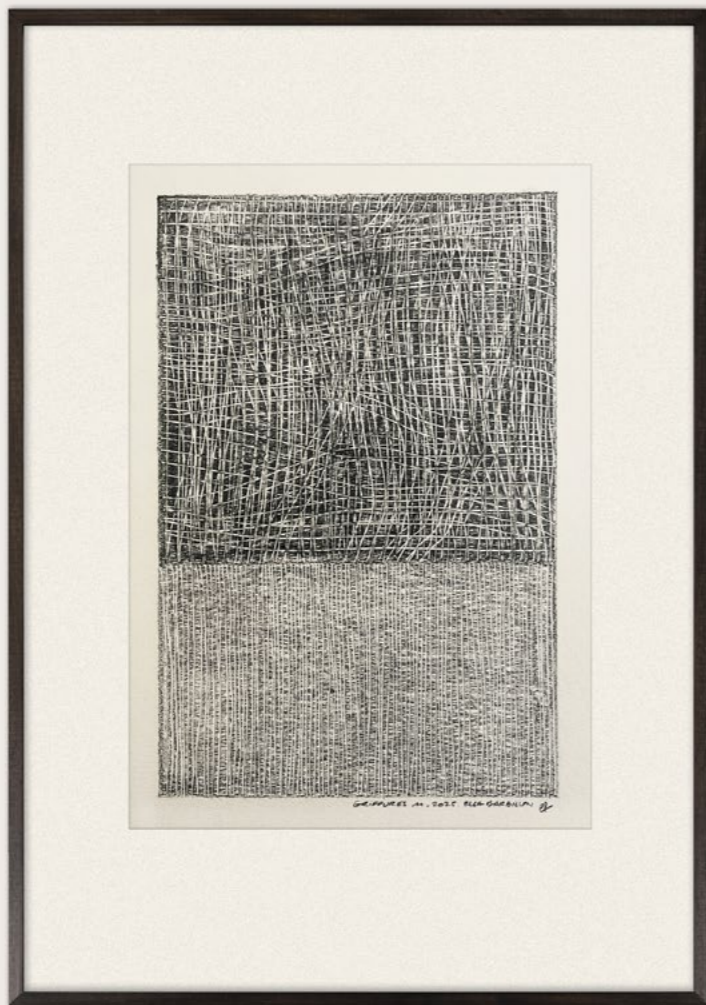
Griffures 7 et 8, 2025

Papier teinté griffé et mine de plomb
29,7 x 21 cm (chacun) - Vendu en paires
Encadrement standard alu noir

50€/mois
soit 600€

[RÉSERVER L'OEUVRE](#)





PETITS FORMATS

Griffures 10, 2025

Papier teinté griffé et mine de plomb
29,7 x 21 cm - Encadrée 42 x 29,7 cm
Encadrement standard alu noir avec marie-louise

50€/mois
soit 600€

[RÉSERVER L'OEUVRE](#)



PETITS FORMATS

Les Cuirassées 5, 2026

Encre de Chine sur papier teinté et incisé
50 x 32 cm
Encadrement standard bois noir - sans verre

85€/mois
soit 1020€

[RÉSERVER L'OEUVRE](#)



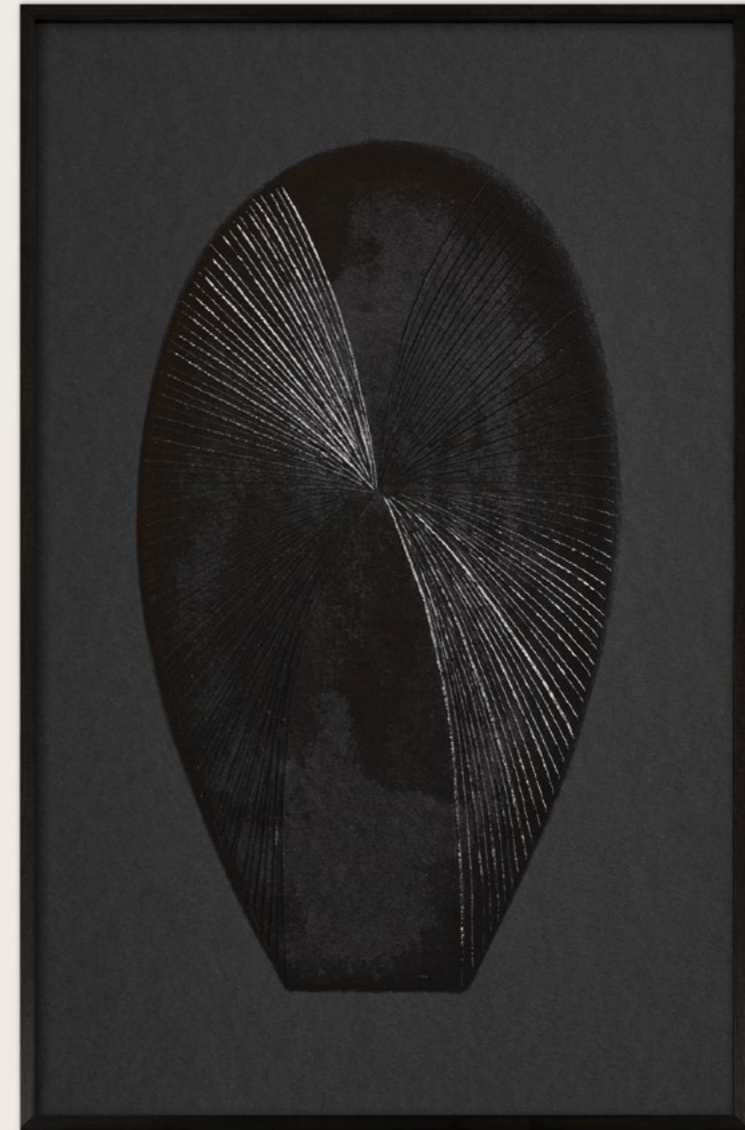
PETITS FORMATS

Les Cuirassées 6, 2026

Encre de Chine sur papier teinté et incisé
50 x 32 cm
Encadrement standard bois noir - sans verre

85€/mois
soit 1020€

[RÉSERVER L'OEUVRE](#)



PETITS FORMATS

Les Cuirassées 8, 2026

Encre de Chine sur papier teinté et incisé
50 x 32 cm
Encadrement standard bois noir - sans verre

85€/mois
soit 1020€

[RÉSERVER L'OEUVRE](#)



PETITS FORMATS

Les Cuirassées 7, 2026

Encre de Chine sur papier teinté et incisé

50 x 32 cm

Encadrement standard bois noir - sans verre

85€/mois
soit 1020€

[RÉSERVER L'OEUVRE](#)



• •

Modalités d'achat

•

•

•

•

Formules

ŒUVRES PROPOSÉES

GRANDS FORMATS	MOYENS FORMATS	PETITS FORMATS
1 œuvre à 250 €/mois	11 œuvres de 110€/mois à 140€/mois	8 œuvres de 50€/mois à 85€/mois

Prix TTC - tva non applicable – article 293B du CGI

Encadrements

Toutes les oeuvres sont proposées encadrées ou avec un dispositif de monstration spécifique selon l'oeuvre.

Transports

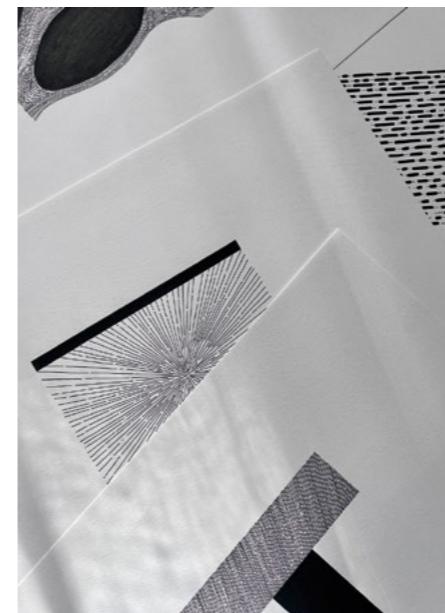
Vous avez la possibilité de venir récupérer les oeuvres directement à mon atelier ou de demander un envoi à votre charge si vous n'habitez pas à Marseille.

Une opportunité exclusive

L'Art Month ne dure qu'un mois par an - du 28 mars au 30 avril 2026. Une fois cette période terminée, cette proposition ne sera plus disponible dans ces conditions privilégiées.

Avantages exclusifs

Ce que j'aimerais vous offrir si vous devenez membre de mon Cercle :



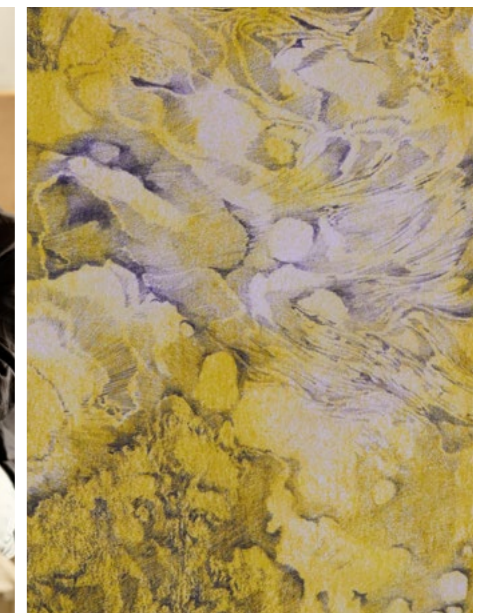
Un dessin original

Un dessin original A5 envoyé chez vous durant l'année 2026



Moment privilégié

Un moment privilégié à l'atelier lors de votre prochain séjour à Marseille ou une visite d'exposition à Paris



Remise de 10%

Une réduction sur votre prochain achat d'art (hors portfolio)

Aquisition

Pour acquérir une œuvre

- Pour acquérir une œuvre du portfolio, écrivez-moi à hello@elsabarbillon.com en me précisant le nom de l'œuvre que vous souhaitez acquérir.
- Chaque oeuvre est réservable pendant 48h, afin de vous laisser le temps de réfléchir.
- Les acquisitions se font par ordre d'arrivée. Si celle-ci est toujours disponible, je vous enverrai la "charte du collectionneur membre du Cercle" afin de bloquer la pièce et confirmer votre réservation. Ce document nous engage mutuellement et permet de mettre en place le paiement mensualisé et les modalités légales de l'acquisition pour le 1er mai 2026.
- Vous pouvez réserver un créneau de visite, physique ou virtuelle, à mon atelier si besoin.
- Une fois le premier virement versé en mai, vous pourrez venir chercher votre oeuvre à mon atelier situé à Marseille à partir du lundi 4 mai le matin dès 10h :
au 10 rue Léon Bourgeois 13001
- Si vous n'êtes pas sur Marseille, nous conviendrons ensemble d'une date d'envoi et de livraison (frais d'expédition à la charge du collectionneur)

Commandes et collaborations

Pour toute commande particulière ou proposition de collaboration, vous pouvez me contacter directement par mail afin d'étudier ensemble votre projet.

hello@elsabarbillon.com



Elsa Barbillon

+ 33 6 73 60 98 12 • hello@elsabarbillon.com • www.elsabarbillon.com

Photographies ©Renaud Morin et Claire Panizzolo / Tous droits réservés
© Le Cercle de l'Art www.lecercle.art

