

# *Stéphanie Caldy*



# Utierrria



Voici le résultat en images et en récits, d'une année de collaboration avec les femmes du Cercle de l'Art. Une expérience magnifique entre créations à l'atelier, analyses critiques, résidence en Avignon et préparation d'une exposition parisienne.

Ce catalogue présente l'ensemble des peintures que j'ai créées ces derniers mois dans mon atelier-forêt. Vous y découvrirez les oeuvres de mon nouveau corpus Utierrria (du terme "Eutierrria" de Glenn Albrecht), réalisées en lien avec les recherches que je mène actuellement avec des scientifiques et philosophes sur le sentiment d'unité avec la terre et ses forces vitales.

D'autres peintures, issues de séries récentes, ont par ailleurs trouvé naturellement leur place ici, comme éléments constitutifs d'une trajectoire de recherches philosophique et plastique.

En fin de catalogue sont présentées toutes les informations utiles ainsi que les attentions spéciales que je réserve à mes collectionneurs.

A la joie de vous accueillir au sein du cercle de mes collectionneurs, en ce printemps 2026.

*Stéphanie Caldy*

# A propos

*Extrait d'entretien*

*avec Pauline Lisowski, critique d'Art*



**Issue de l'Ecole des Beaux-Arts et de l'Ecole Boulle,** Stéphanie Caldy développe depuis les années 1990 une pratique à la croisée de la recherche plastique, de l'expérience immersive et de la cohabitation avec les systèmes non-humains. Elle inscrit son œuvre dans un biotope forestier à la fois sujet, co-créateur et milieu de recherche.

Sa pratique inclut des **performances**, mêlant rituel vernaculaire et protocole symbiotique. Des gestes qui visent à la mise en relation poétique et politique avec le biofilm, la "peau de la Terre".

Ses **peintures et installations** se déploient ensuite comme des champs de résonance : pigments naturels, minéraux broyés, plumes et pinceaux inscrivent des formes organiques sur des toiles de lin posées au sol. Le geste est lent, à l'écoute, enraciné. La nature y devient tour à tour métaphore de la psyché humaine et calligraphie fréquentielle.

À travers ses recherches, Stéphanie Caldy interroge notre capacité d'écoute, notre lien à la nature, à l'humanité, à notre potentiel ambivalent à créer ou détruire. Son travail pose les bases d'une **esthétique du soin, de l'attention, et de la réparation.**

Stéphanie Caldy est membre des collectifs Artborescences et Blick Photographie. Elle expose en Europe, aux Etats-Unis. Ses œuvres peintes font l'objet de collaborations avec des designers internationaux. Ses recherches actuelles se déploient en **milieu forestier et scolaire**, ainsi qu'en collaboration avec des **personnalités des sciences et de la philosophie de l'environnement.**

# *Les Œuvres*



# Utierria I

Par *Laurentine Perilhou*, artiste

*Utierria I*, œuvre réalisée en décembre 2025, est une peinture sur toile de lin combinant lavis d'oxyde de fer, pigments minéraux, cristaux de sel de l'île de Ré, eau de montagne et acrylique. Inspirée par la Loire, la composition se déploie horizontalement autour d'un axe aquatique central. Le plan d'eau, à la fois surface et miroir, dialogue avec un arrière-plan végétal structuré par des formes verticales évoquant la ripisylve. Une palette de bruns chauds et de bleus grisés, ponctuée de reflets dorés, instaure une lumière diffuse et brumeuse. **L'œuvre inaugure la série Utierria.**

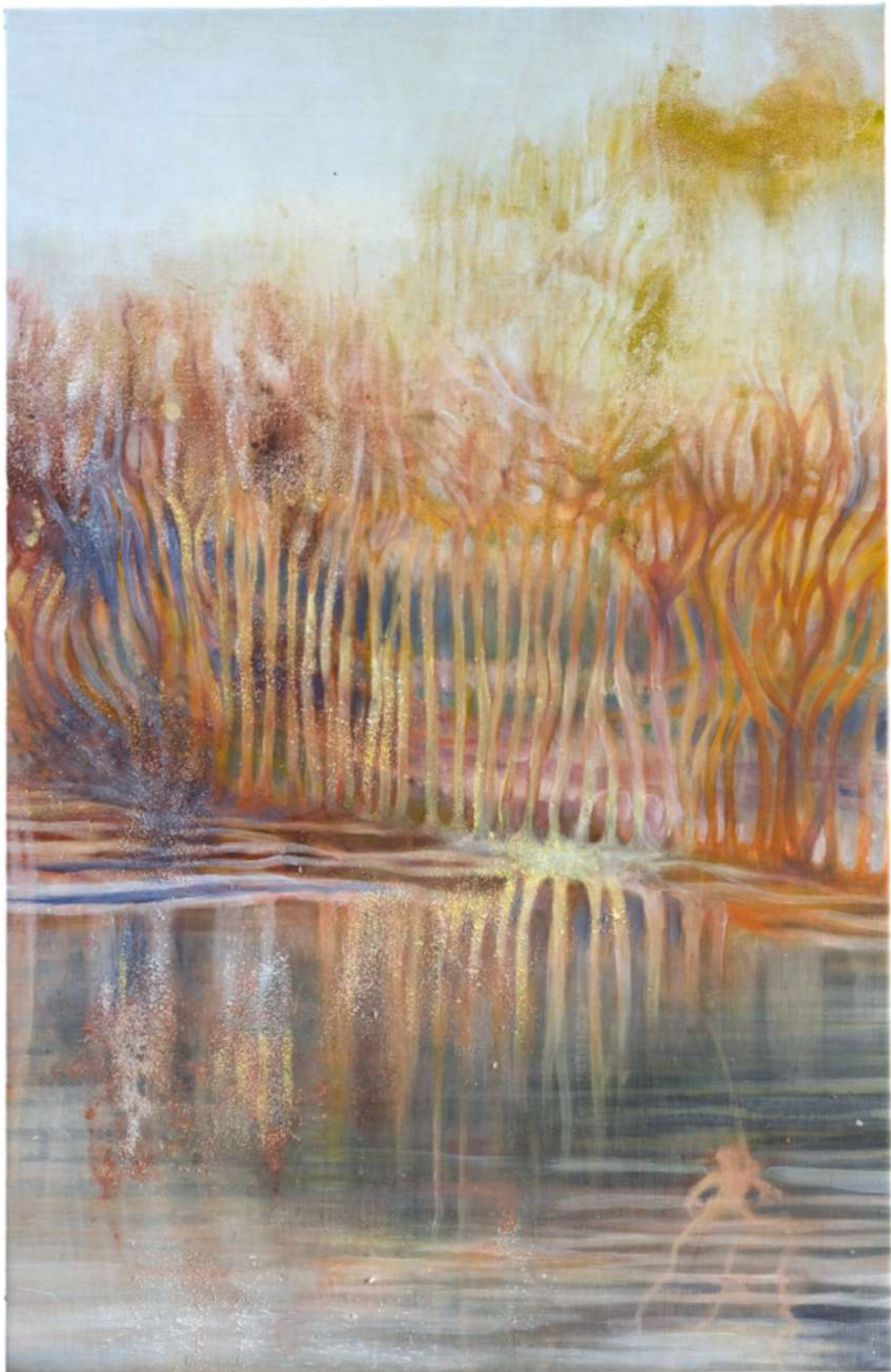
Cette œuvre s'inscrit dans la thématique de la **géographie intérieure**, appréhendant le paysage non comme un décor mais comme un lieu vécu, traversé émotionnellement. Inspirée par la Loire, *Utierria I* met en résonance le système nerveux humain avec ceux des forêts, rivières et montagnes, dessinant une cartographie sensible partagée entre les vivants. La surface picturale parcourue de flux de strates et de reflets, évoque une traversée intérieure, condition d'accès à une joie profonde.

Cette démarche fait écho aux travaux contemporains du philosophe **Glenn Albrecht** sur les *Émotions de la Terre*, tout comme aux œuvres de **Giuseppe Penone**, dans leur dimension politique, sensorielle et leur relation incarnée à la matière vivante. On peut situer cette peinture dans la lignée du romantisme des XVIIIe et XIXe siècles, chez Turner ou Caspar David Friedrich, où le paysage devient projection de l'état intérieur. Les thématiques

contemporaines abordées telles que **l'écologie affective** (la branche de l'écologie qui traite des relations cognitives et émotionnelles que l'humanité et Gaïa établissent entre elles), le soin, la cohabitation inter espèces, l'écoute du non-humain, inscrivent l'œuvre dans un **champ écosophique** (doctrine selon laquelle l'Humain n'est pas au sommet du vivant mais s'inscrit dans l'écosphère) et **animiste**.

La force principale de cette œuvre réside dans la justesse de son équilibre. Stéphanie Caldy travaille avec des matériaux instables (eau, sel, oxyde) sans chercher à en maîtriser totalement les effets. Le geste accompagne des processus naturels qui la dépassent et avec lesquels elle compose. L'originalité de l'approche tient à la manière dont la matière devient langage : **le fer, le sel et l'eau** ne sont pas de simples médiums, mais de véritables acteurs du processus, porteurs de mémoire, de transformation et de temporalité. Ils donnent à l'œuvre une présence sensible.

La singularité de cette toile réside dans sa capacité à induire un ralentissement, à offrir au spectateur un espace de décélération, loin de l'état d'alerte et de sur-vigilance propres à l'époque contemporaine. L'œuvre n'offre pas une contemplation passive, mais engage un **déplacement de l'attention**, invitant le spectateur à suspendre les réflexes d'anticipation et de contrôle. Elle invite à une **reconnexion sensible** à la terre, à l'eau et à ce qui compose le vivant non humain. Elle crée à la fois un émerveillement et un calme intérieur, comme si nous franchissions un seuil, un temps suspendu propice à l'écoute.



## *Utierra I*

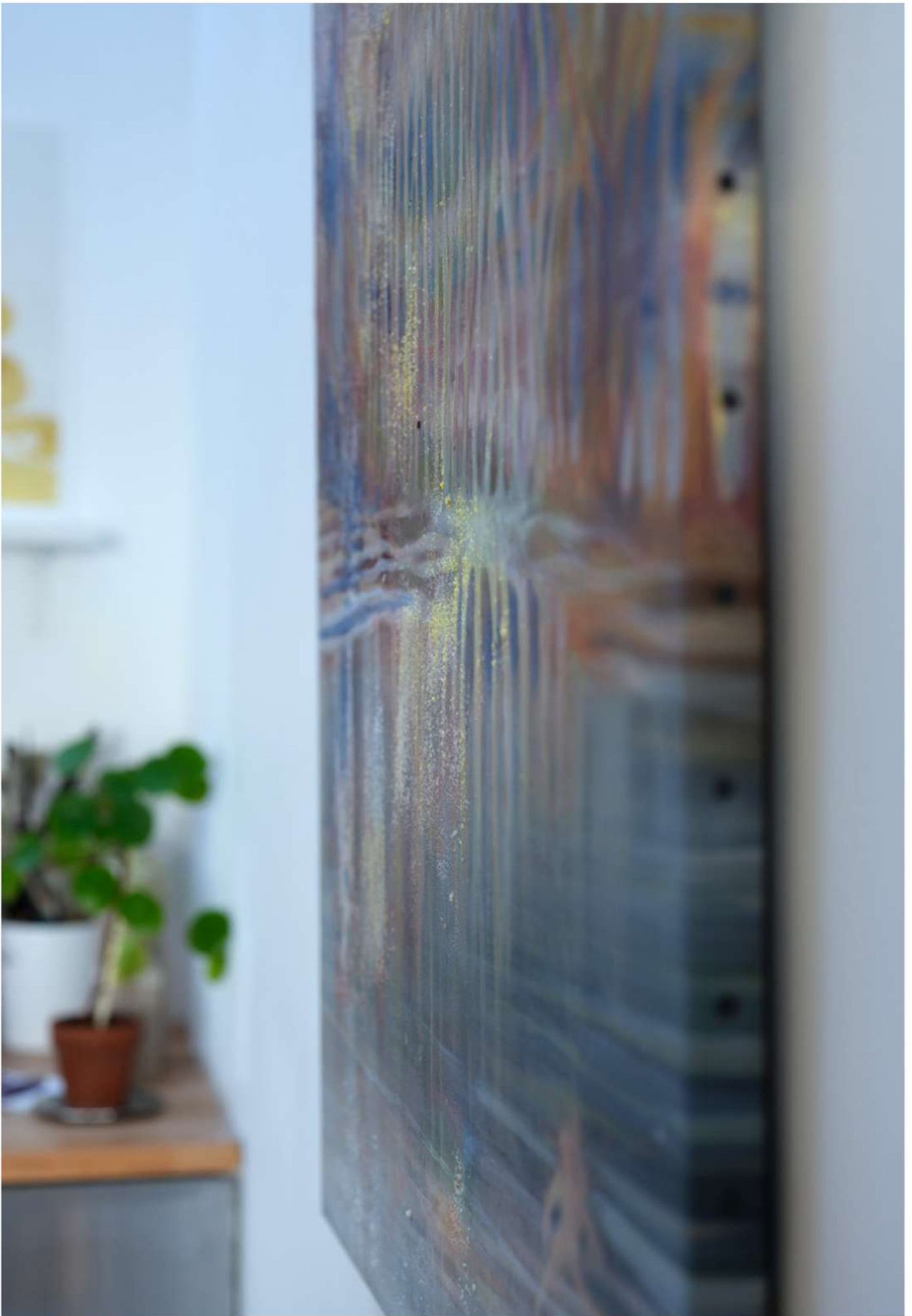
Lavis d'oxyde de fer, pigments minéraux, cristaux de sel de l'île de Ré, eau de montagne, acrylique. 2025

Toile de lin tendue sur châssis bois

Format : 116 cm × 73 cm

**380 €/mois** (en douze mensualités)

soit 4 560 €



*Utierra I*, 2025. Photographie : Chloé Colin



*Utierrria* met en résonance le système nerveux humain avec ceux des forêts, rivières et montagnes, dessinant une cartographie sensible partagée entre les vivants. La surface picturale parcourue de flux de strates et de reflets, évoque une traversée intérieure, condition d'accès à une joie profonde.

## *Utierrria II* (triptyque)

Lavis de pigments minéraux et acrylique, 2026

Toile de lin tendue sur châssis bois

Format : 120 cm × 120 cm

**600 €/mois** (en douze mensualités)  
soit 7 200 €



*Utierra II et V*, détail. Photographie : Chloé Colin



### *Utierria III*

Lavis d'oxyde de fer, pigments minéraux, cristaux de sel de l'île de Ré, eau de montagne, acrylique, 2026.

Toile de lin tendue sur châssis bois. Encadrement "Caisse américaine" bois blanc sur mesure.

Format : 57 x 57 cm (encadrement compris)

**150 €/mois** (en douze mensualités)  
soit 1 800 €



## *Utierra IV*

Lavis d'oxyde de fer, pigments minéraux, cristaux de sel de l'île de Ré, eau de montagne, acrylique, 2026.

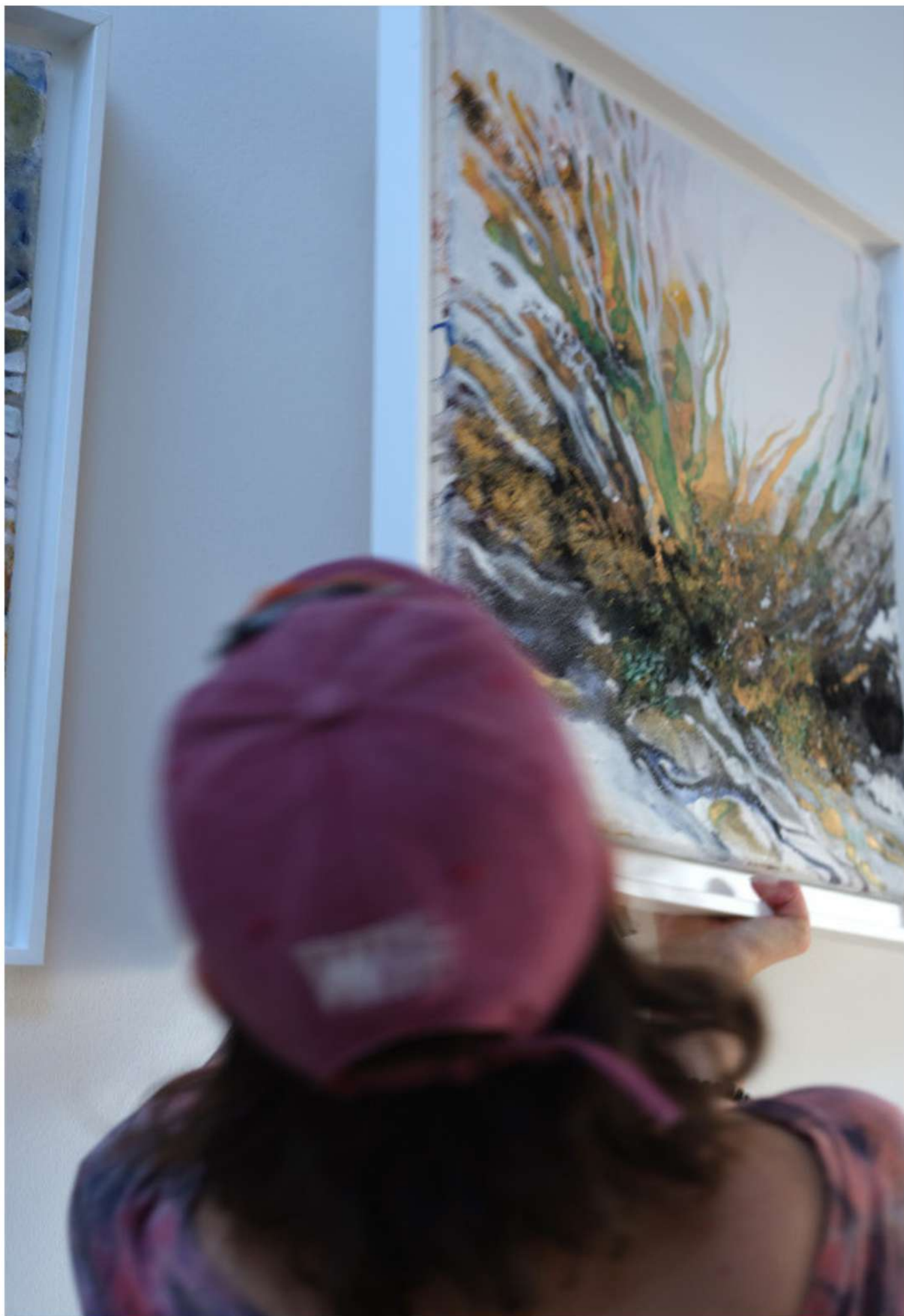
Toile de lin tendue sur châssis bois. Encadrement "Caisse américaine" bois blanc sur mesure.

Format : 57 x 57 cm (encadrement compris)

**150 €/mois** (en douze mensualités)  
soit 1 800 €



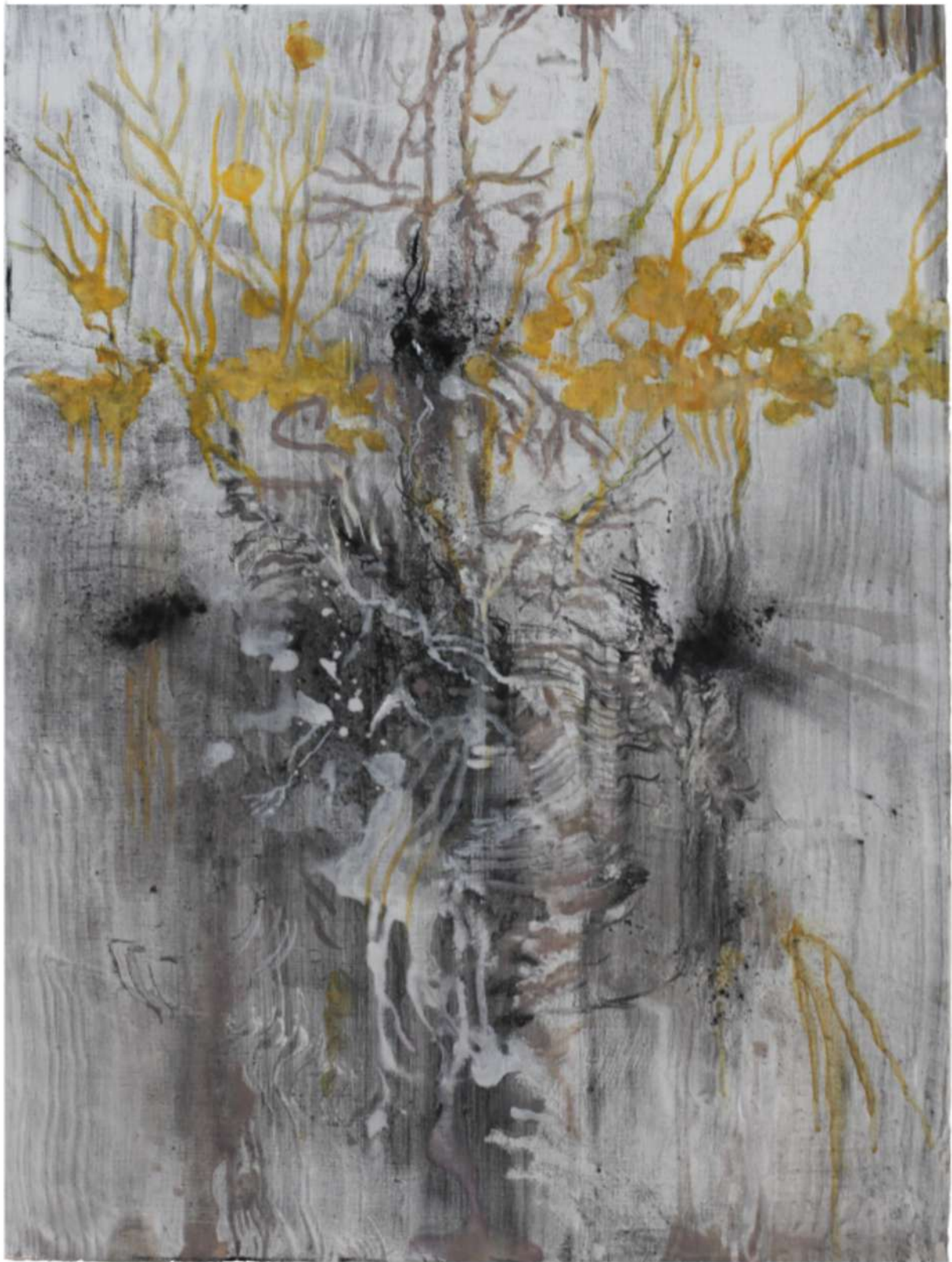
*Utierra IV.* Photographie : Chloé Colin



*Utierra IV*. Photographie : Chloé Colin



*Uterria V* en création au jardin. Photographie : Chloé Colin



## *Utierria V*

Lavis de pigments minéraux et acrylique, 2026.

Toile de lin tendue sur châssis bois.

80 cm × 60 cm

**200 €/mois** (en douze mensualités)

soit 2 400 €

# Matter

## *la part sauvage*

*MATTER* met en lumière des émotions profondes, tout en faisant écho aux enjeux humains et environnementaux que nous traversons collectivement.

Stéphanie Caldy initie une danse tellurique qui invite à retrouver l'émerveillement, le sentiment de symbiose avec la nature. Mue par des gestes humbles et anciens, elle investit la « peau » de la Terre et enfouit une œuvre peinte pendant neuf mois de co-création avec le biofilm.

Durant cette période, à travers ses peintures, l'artiste reçoit l'enseignement des arbres, accueille les dimensions invisibles qui se présentent à elle et se relie à ses propres racines. Cet acte de peindre engage son corps, le temps et l'intuition.

Stéphanie Caldy propose un rapport à la terre propice à la réflexion, un appel à "entrer dans les plis de mère Terre".



Vue de l'exposition *Matter*, Centre d'Art du Grand Colombier, 2025. Photographie : Claudia Rudge Ramos



## *Matter X*

Lavis de pigments minéraux et acrylique, cristaux de sel de l'île de Ré, 2025.

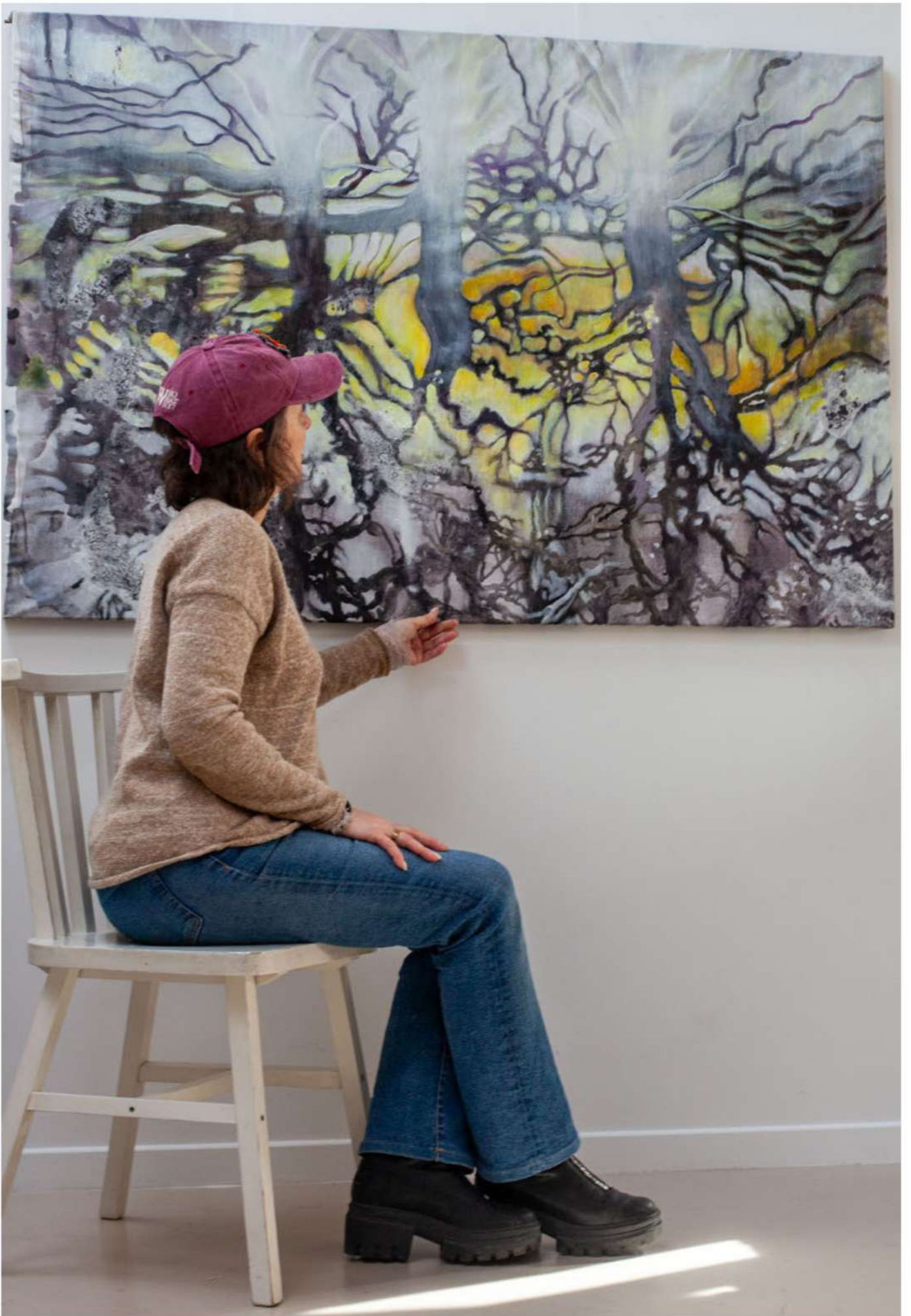
Toile de lin tendue sur châssis bois.

Format : 100 x 150 cm

**625 €/mois** (en douze mensualités)  
soit 7 500 €



*Matter X*



*Matter X*. Photographie : Chloé Colin



## *Matter IX* (diptyque)

Lavis de pigments minéraux et acrylique, cristaux de sel de l'île de Ré, eau de montagne, 2025.

Toile de lin tendue sur châssis bois.

Format du diptyque : 80 x 120 cm

**400 €/mois** (en douze mensualités)

soit 4 800 €



*Matter IX*, diptyque. Photographie : Chloé Colin



# *Ocean Indigo*

*Un hommage à notre planète bleue*

Tracées à la plume d'oiseau puis au pinceau, ces calligraphies du vivant explorent les méandres et ondulations sous-marines de vies très anciennes, familières et inconnues, qui peuplent les fonds marins. A l'heure où ces derniers sont la proie de l'exploitation minière en haute mer, l'artiste rend hommage à la diversité et à l'abondance des fonds marins de notre précieuse planète bleue.



Photographie : Marion Saupin



## ***Ocean Indigo XII***

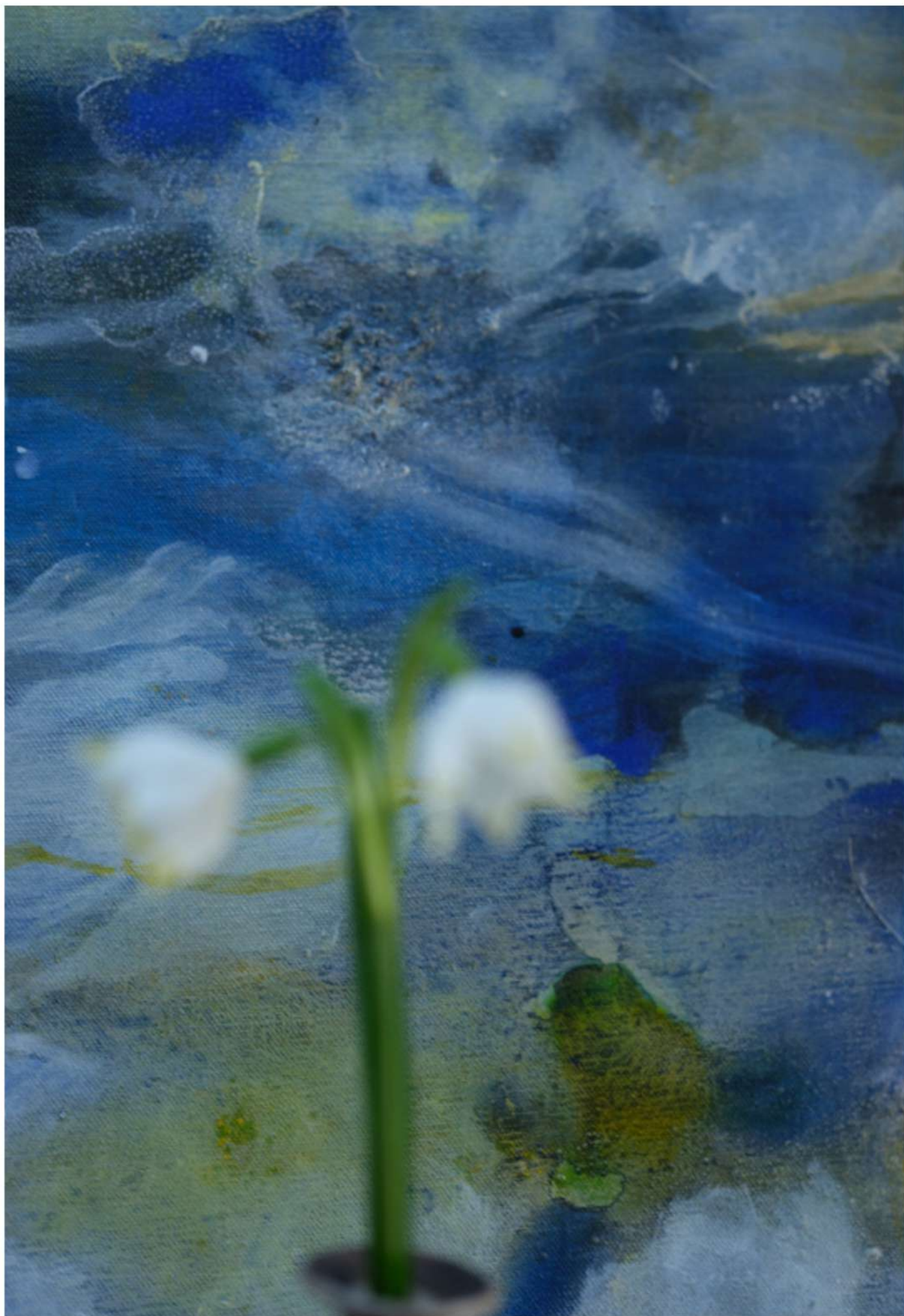
Lavis de pigments minéraux, cristaux de sel de l'île de Ré, eau de montagne, acrylique, 2026.

Toile de lin tendue sur châssis bois.

Format : 54 x 65 cm

**147 €/mois** (en douze mensualités)

soit 1764 €



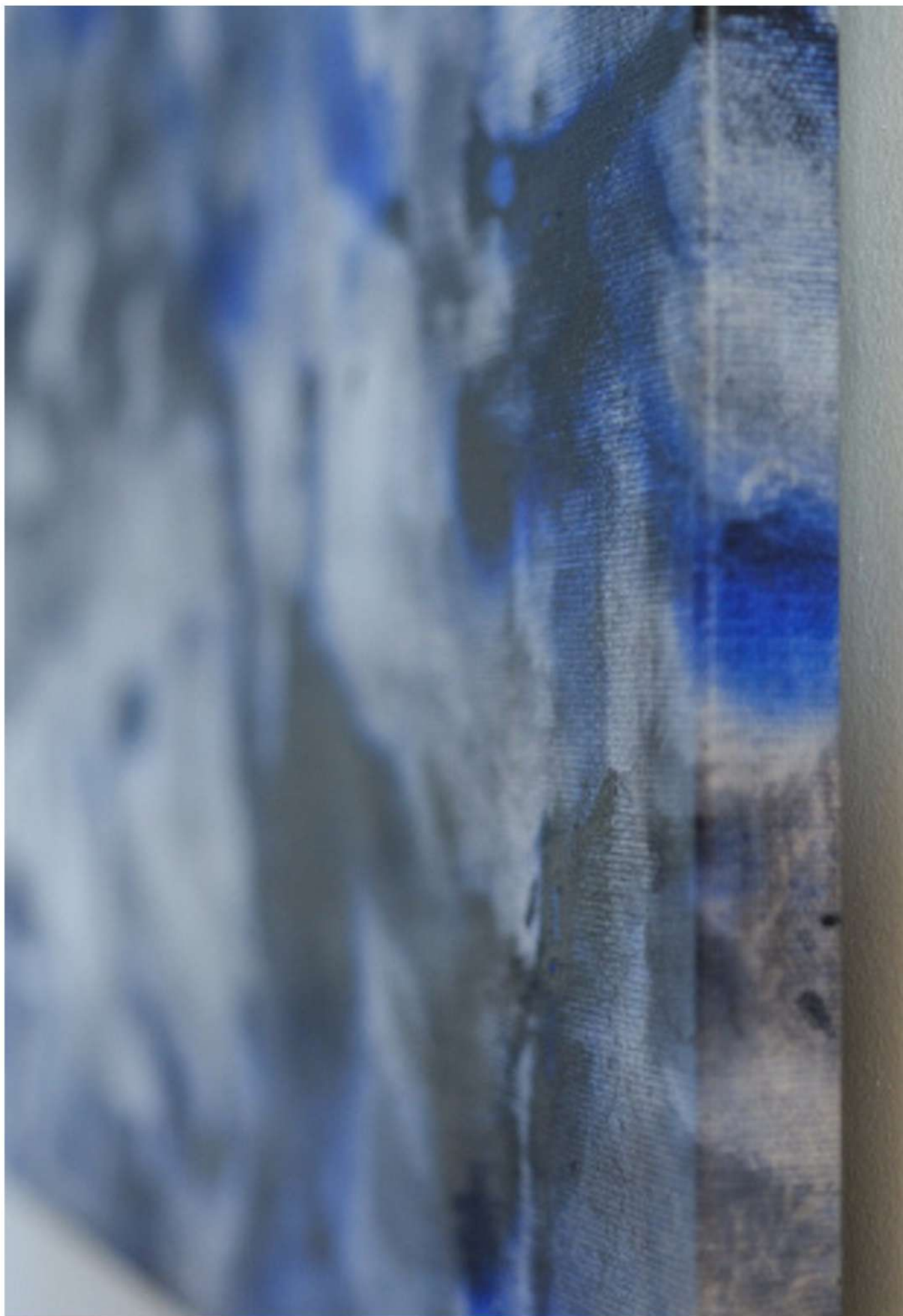
*Ocean Indigo XII*, détail. Photographie : Chloé Colin



## *Ocean Indigo X*

Lavis de pigments minéraux et acrylique, 2026  
Toile de lin tendue sur châssis bois.  
Format : 65 x 54 cm

**147 €/mois** (en douze mensualités)  
soit 1 764 €



*Ocean Indigo X*, détail. Photographie : Chloé Colin



## *Ocean Indigo XI*

Lavis de pigments minéraux et acrylique, 2026  
Toile de lin tendue sur châssis bois.  
Format : 45 x 65 cm

**147 €/mois** (en douze mensualités)  
soit 1764 €



*Ocean Indigo XI*. Photographie : Chloé Colin



## *Ocean Indigo VI*

Aquarelle, lavis d'acrylique, cristaux de sel de l'île de Ré, eau de montagne, 2026  
Toile de lin tendue sur châssis bois.  
Encadrement caisse américaine sur mesure.  
Format encadré : 66 x 46 cm

**100 €/mois** (en douze mensualités)  
soit 1 200 €



*Ocean Indigo VI*, détail. Photographie : Chloé Colin



## *Ocean Indigo VII*

Aquarelle, lavis d'acrylique, cristaux de sel de l'île de Ré, eau de montagne, 2026  
Toile de lin tendue sur châssis bois.  
Encadrement caisse américaine sur mesure.  
Format encadré : 66 x 46 cm

**100 €/mois** (en douze mensualités)  
soit 1200 €



*Premier plan : Ocean Indigo VII. Second plan : Ocean Indigo VI. Photographie : Chloé Colin*



## *Ocean Indigo I* (quadryptique)

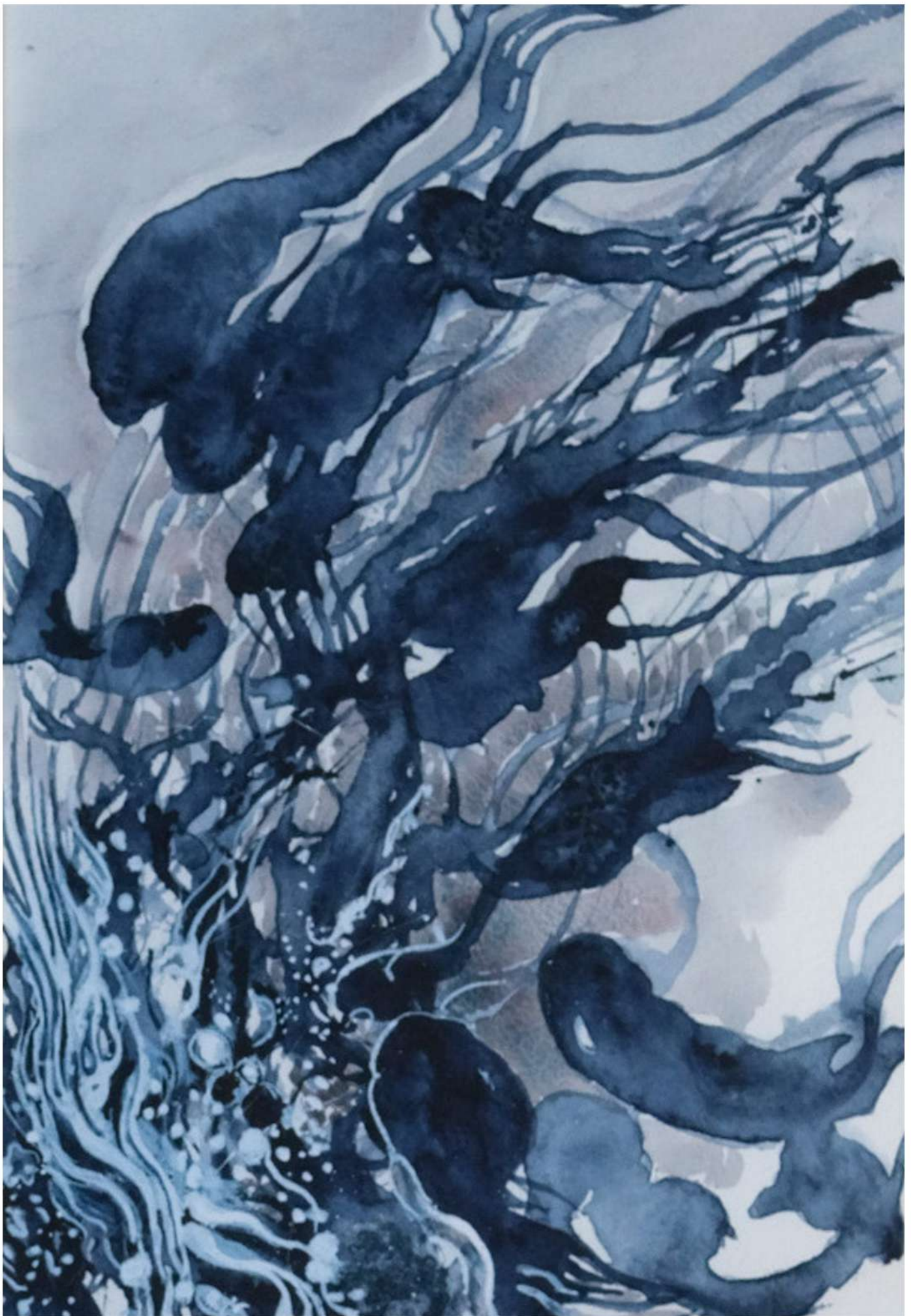
Aquarelle sur papier à la plume d'oiseau et pinceau,  
2023.

Reproductions d'art haute qualité numérotées.

Encadrement hêtre blanc sur mesure.

Format encadré : 86 x 64 cm

**54€ /mois** (en douze mensualités)  
soit 648 €



*Ocean Indigo I*, détail. Photographie : Chloé Colin

# *Territoires Intérieurs*

La série d'aquarelles *Territoires Intérieurs*, réalisée à la plume d'oiseau et au pinceau, questionne notre rapport au paysage, et cherche à tracer les calligraphies d'une langue vernaculaire, à creuser les lignes de respiration de paysages à la fois intimes et universels.



Premier plan : *Territoires intérieurs 16*. Second plan : *Territoires intérieurs 19*. Photographie : Chloé Colin



*Territoires intérieurs 19.* Photographie : Chloé Colin



## *Territoires intérieurs 16*

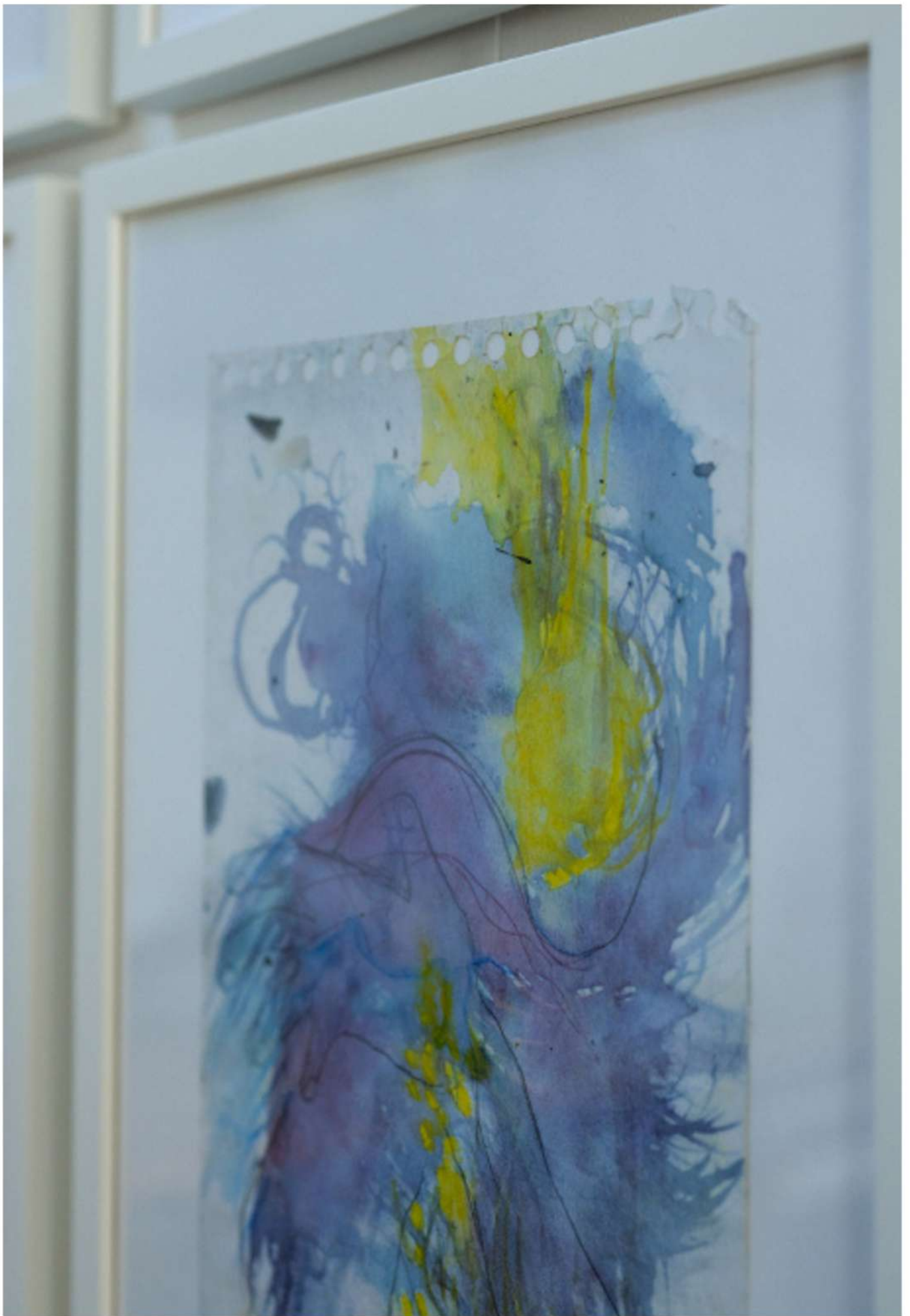
Aquarelle et graphite sur papier, 2023

Encadrement hêtre blanc sur mesure

Format encadré : 42 x 32 cm

**58 €/mois** (en douze mensualités)

soit 696 €



*Territoires intérieurs 16*. Photographie : Chloé Colin



## *Territoires intérieurs 17*

Aquarelle et graphite sur papier, 2023

Encadrement hêtre blanc sur mesure

Format encadré : 42 x 32 cm

**58 €/mois** (en douze mensualités)

soit 696 €



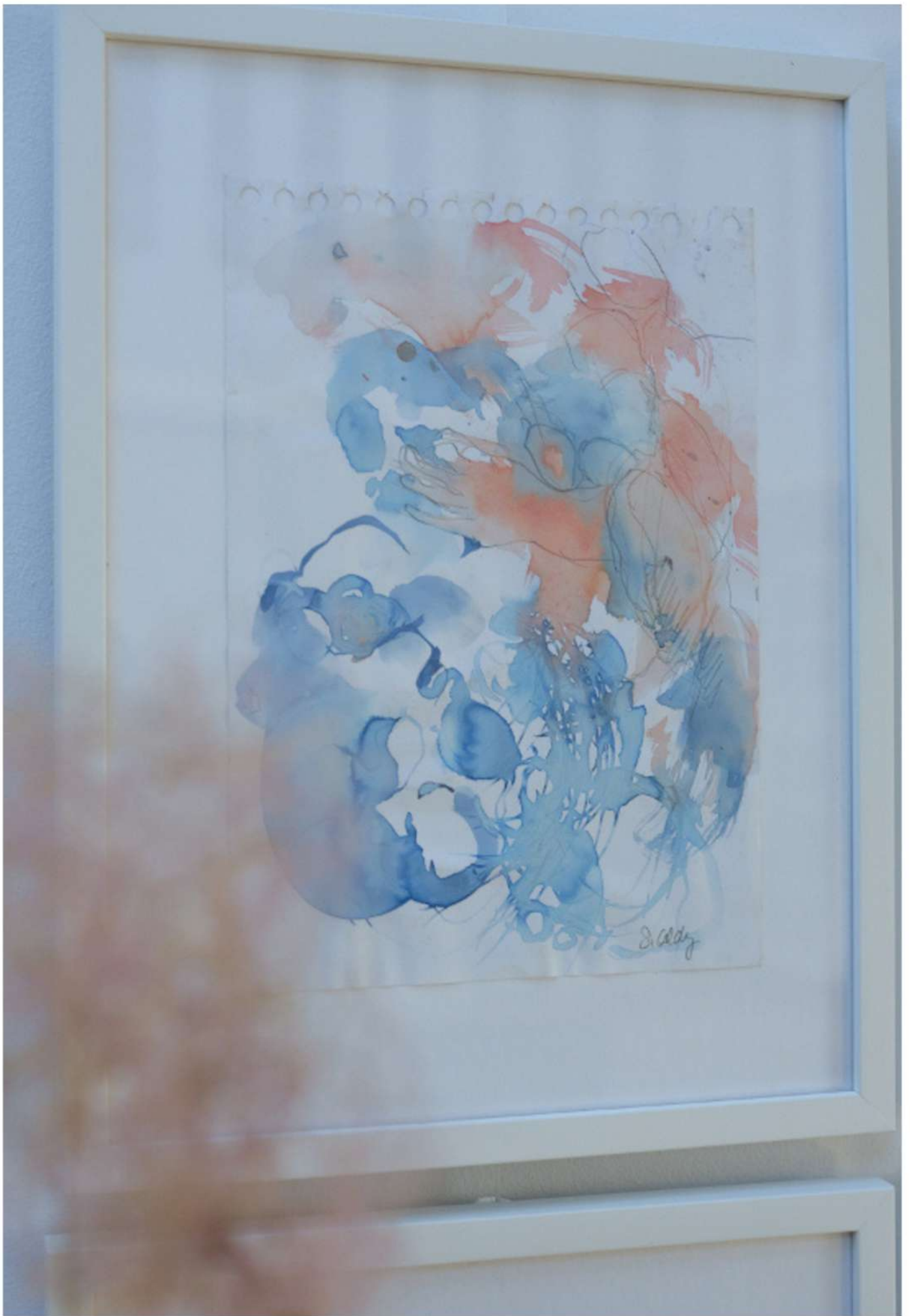
*Territoires intérieurs 17*. Photographie : Chloé Colin



## *Territoires intérieurs 18*

Aquarelle et graphite sur papier, 2023  
Encadrement hêtre blanc sur mesure  
Format encadré : 42 x 32 cm

**58 €/mois** (en douze mensualités)  
soit 696 €



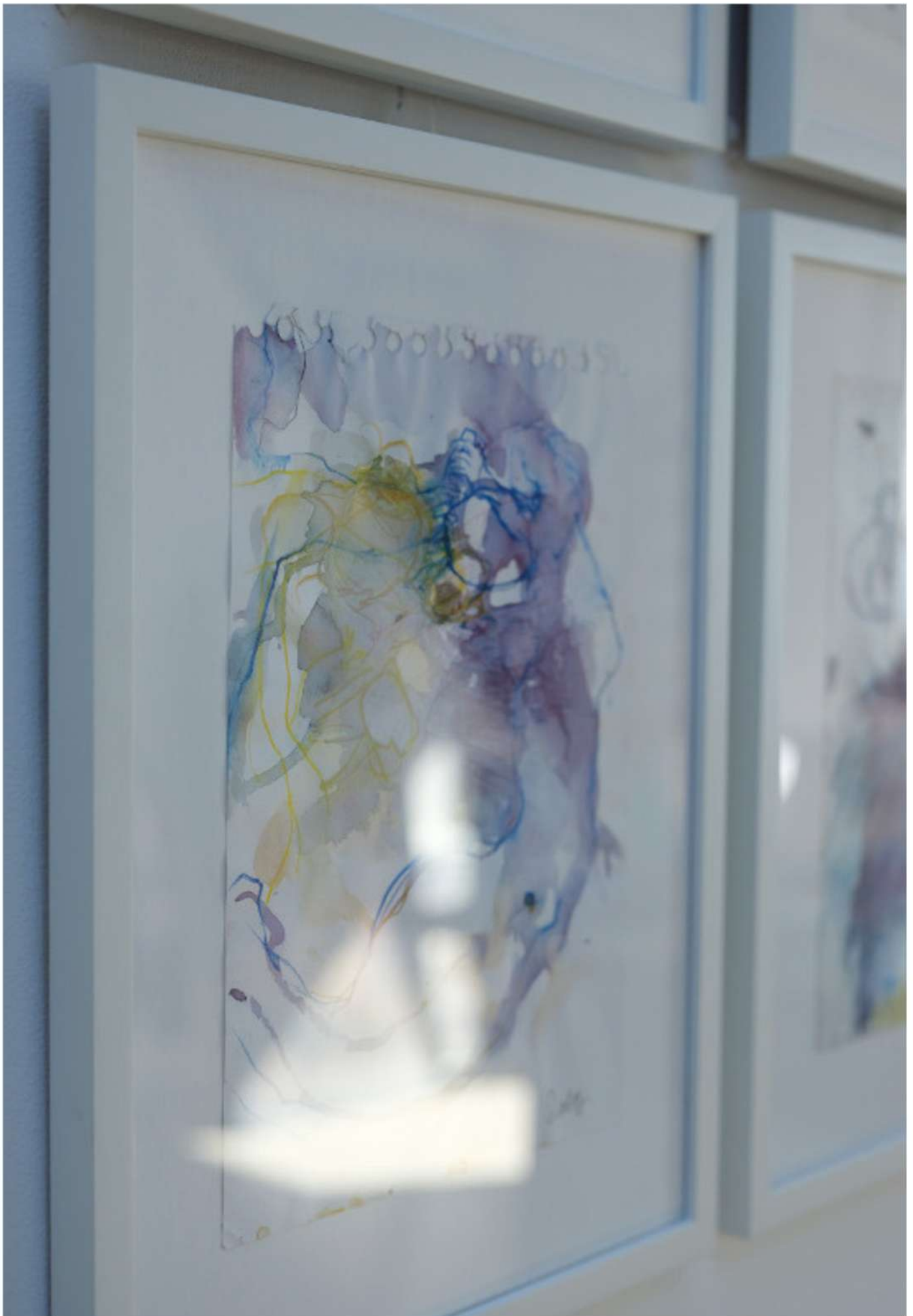
*Territoires intérieurs 18*. Photographie : Chloé Colin



## ***Territoires intérieurs 19***

Aquarelle et graphite sur papier. 2023  
Encadrement hêtre blanc sur mesure.  
Format encadré : 42 x 32 cm

**58 €/mois** (en douze mensualités)  
soit 696 €



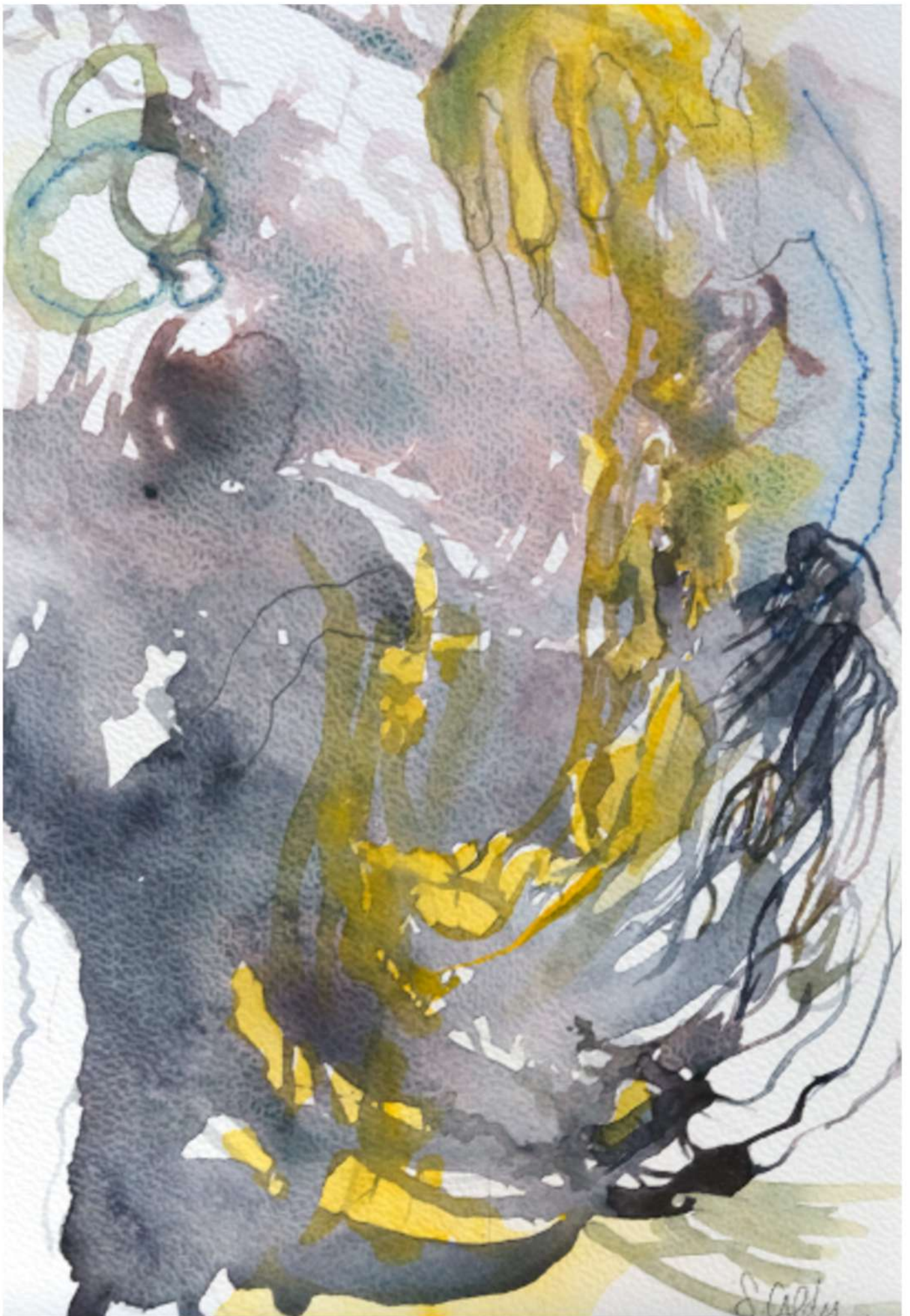
*Territoires intérieurs 19*. Photographie : Chloé Colin



## ***Territoires intérieurs 20***

Aquarelle et graphite sur papier. 2026  
Encadrement hêtre blanc sur mesure.  
Format encadré : 32 x 23 cm

**50 €/mois** (en douze mensualités)  
soit 600 €



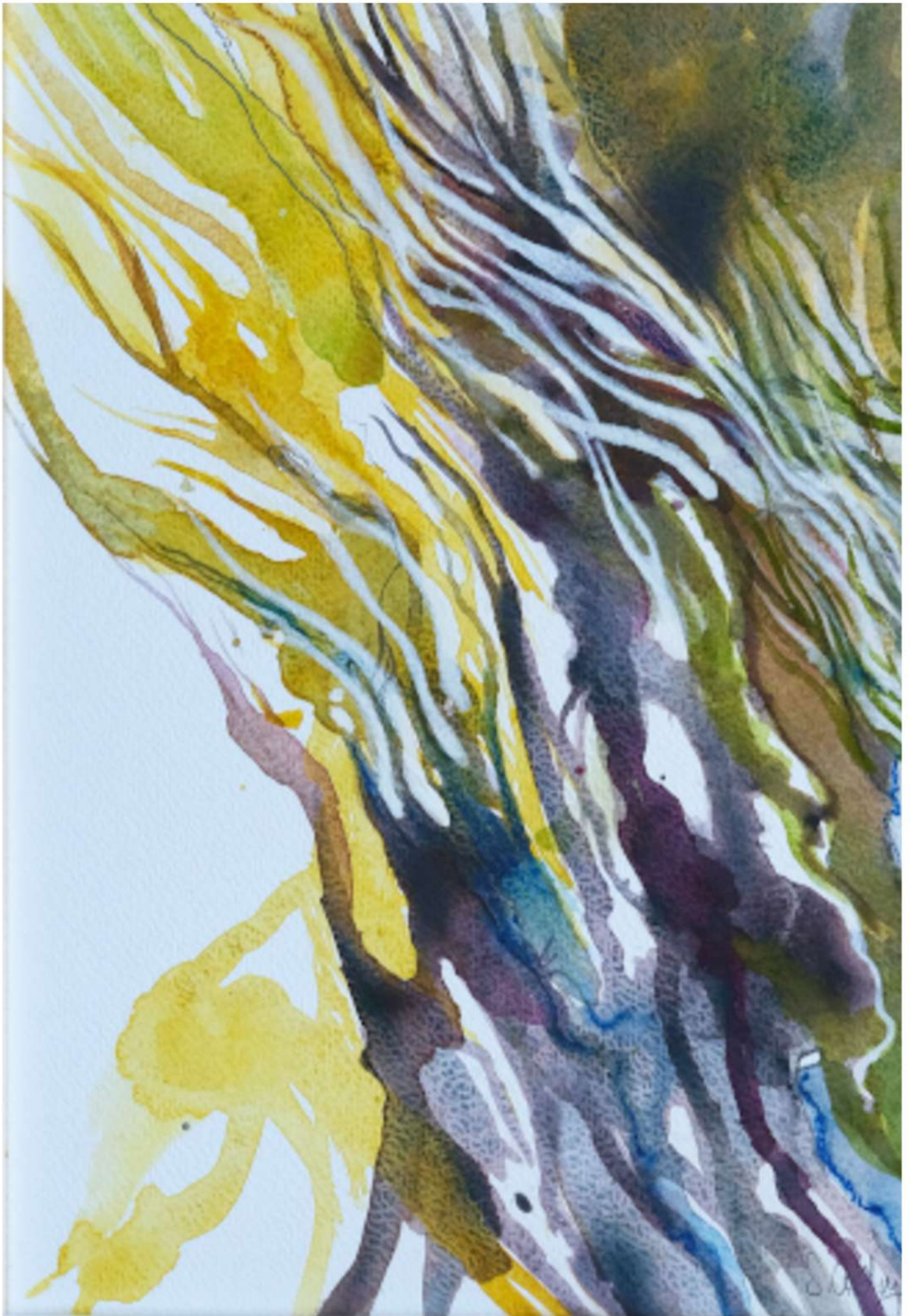
*Territoires intérieurs 20*, détail. Photographie : Chloé Colin



## ***Territoires intérieurs 21***

Aquarelle et graphite sur papier. 2026  
Encadrement hêtre blanc sur mesure.  
Format encadré : 32 x 23 cm

**50 €/mois** (en douze mensualités)  
soit 600 €



*Territoires intérieurs 21*, détail. Photographie : Chloé Colin



# Le Cercle de l'Art

Saison 5  
Avril 2026



Né en 2020 sur une idée originale de l'artiste **Margaux Derhy**, le collectif le Cercle de l'Art réunit chaque année une sélection d'artistes femmes émergentes. Salué par le **magazine Beaux-Arts** et le **Financial Times**, le Cercle de l'Art est ouvert à tous les collectionneurs, soutiens des artistes.

Collectif inédit rassemblant cette année plus de 100 artistes, le Cercle de l'Art offre aux artistes l'opportunité de se constituer un revenu mensuel, de participer à des résidences de création, de tisser des liens et la collaboration entre artistes.



Les artistes de la Saison 5 du Cercle de l'Art, en résidence, avril 2026. Photographie : Marion Saupin

# Devenez membre de mon Cercle



## *Vos avantages :*

Vous choisissez une ou plusieurs œuvres du catalogue avec un règlement possible sur 12 mois, à partir du 1er mai 2026

Vous bénéficiez de privilèges exclusifs réservés aux membres de mon cercle, tout au long de l'année

Vous soutenez mon travail en participant à la génération d'un revenu mensuel pour financer mes recherches et créations.



L'atelier de Stéphanie Caldy. Photographie : Marion Saupin

# Les privilèges membres



*Je prépare pour vous des attentions spéciales qui permettent de nourrir nos liens tout au long de l'année.*



Photo Chloé Colin



Photo Chloé Colin

1

## *Une oeuvre originale*

Je crée pour vous une aquarelle originale pour la fin de l'année 2026

Aquarelle originale sur papier d'Art  
signée par l'artiste  
10 x15 cm

2

## *Immersion nature*

Je vous invite à une visite de mon atelier-jardin. Marche sensible, cueillette et goûter à l'atelier

Une demie-journée de mai et juillet 2026  
à l'atelier-jardin de Stéphanie Caldy  
La Couture en Valromey, 01

# Les privilèges membres



Photo Marion Saupin



Galerie Atelier du Temps, Genève

3

## *Les coulisses des créations*

Je vous propose deux rendez-vous collectifs dans l'année :  
Visite de l'atelier, processus, techniques et créations en avant première

Des rdv visio pendant 1 heure  
avec échanges et questions

4

## *Visites privées*

Je vous invite à des visites privées de mes expositions de 2026. Une occasion de vous retrouver entre collectionneurs.

Avril 2026 : Galerie Atelier 13 rue de Sevigné,  
Paris  
Octobre 2026 : Galerie Atelier du Temps, Genève

# *Devenir collectionneur*



## **1 - Réservez dès maintenant par email**

votre œuvre favorite, en précisant son titre en objet.

2 - Si l'œuvre est disponible, je vous confirme votre réservation valable pour 48 heures.

3 - Je vous envoie la Charte du collectionneur, à me retourner signée, qui nous engage mutuellement et valide votre achat.

4 - Si vous optez pour un règlement en douze fois, vous m'envoyez une capture de votre mandat de virement bancaire mensuel, effectif du 1er mai 2026 au 1er avril 2027.

5- Dès le premier règlement, nous convenons d'une date d'enlèvement de l'œuvre, à mon atelier à Arvière en Valromey (entre Lyon et Genève). En cas d'envoi par transporteur, nous calculerons ensemble les frais d'envoi supplémentaires.

6- Pendant toute l'année, vous profitez des avantages exclusifs que je réserve à mon cercle de collectionneurs.

Pour toute question, n'hésitez pas à me contacter :

**Stéphanie Caldy**  
**stephaniecaldy@gmail.com**  
**06 82 13 49 96**  
**Atelier : 65 montée des Naroves**  
**01260 Arvière en Valromey**



# *A propos de l'artiste*

## *Projets à venir*

### **Recherche Art et Sciences, 2026 - 2028**

#### **Eutierria, dialogues avec la terre vivante.**

Protocole de dialogues transdisciplinaires et approches expérimentales avec les scientifiques Ernst Zürcher (Suisse), Francis Martin (France) et le philosophe de l'environnement Glenn Albrecht (Australie)

### **Performance en forêt, 2026**

Dans le cadre de la biennale Art et Sciences "Forêt Vivante", Domaine de la Garde, Bourg en Bresse : Accompagnement d'une classe d'enfants de 12 ans pendant l'année scolaire pour la co-crédation d'une performance.

### **Expositions**

#### **Galerie Atelier du Temps, Genève**

Solo Show

Septembre - novembre 2026

#### **Le 100ECS, Paris**

Exposition collective, Les Habitantes

Janvier-Février 2027



# CV

## PRINCIPALES EXPOSITIONS

2026 "Sous les racines, le ciel", group show  
Curatrice : Pauline Lisowski  
Galerie L'atelier, 13 rue Sévigné, Paris (75)

2025 "Matter", solo  
Curatrice : Chloé Colin  
Espace photographique du Grand Colombier (01)

2023 "Chamonix Terre fragile", solo  
Curatrice : Hélène Caldý  
Chalet Poya, lieu d'Art privé, Chamonix (74)

2023 "Ginkgo Eternity Rug Project", solo  
Scénographie : Jane Can Can Rohr  
The Scarab Gallery, Vail, Colorado, USA

2020 "IntraTerre Restitution", solo  
Direction artistique : Chloé Colin  
Centre d'Art Contemporain  
du Grand Colombier

## PUBLICATIONS

2026 : Hortus Focus, entretien avec la critique d'Art Pauline Lisowski

2004 : "Mémoire croisée", France-Québec  
CFQLMC, Paris

2001 : "Portrait A Négatif", roman. Editions  
Asphalte. Paris

## RESIDENCES

2026 : Résidence "Le Cercle de l'Art",  
La Magnanarié (84)

2020 : Résidence "IntraTerre", Centre d'Art du  
Grand Colombier (01)

2004 : Résidence d'écriture, Maison des  
écrivains (Montréal, Canada)

## COLLECTIFS

Artborescences, France  
Blick Photographie, Lyon  
Le Cercle de l'Art, Paris

## CONFERENCES, MEDIATION

2020 et 2025 : Médiation des expositions  
"IntraTerre" et "Matter", Centre d'Art du  
Grand Colombier (01)

2017 : Conférence "Le geste de peindre"  
Galerie L. Bougo, Nantes (44)

## ANIMATION, ENSEIGNEMENT

2025-26 : Projet artistique, classe de  
5ème, Artborescences / CAUE de l'Ain /  
DAAC

2020-21 : Ateliers d'aquarelle,  
public adulte, Genève

2017-18 : Atelier co-création, enfants 6-12  
ans, École Montessori, Champagne-en-  
Valromey

## FORMATIONS

1986 : CAP calligraphie, Nantes

1990 : DNAP Arts Plastiques, Ecoles des  
Beaux-Arts, Tours, Nantes, Grenoble

2004 : Certificat Ecole Nationale d'Arts  
Appliqués Boule, Paris

2014 : Certificat Expert Géomantie,  
IEFS Genève

2025 : Culture et pigments de plantes  
tinctoriales, jardin conservatoire, Lauris

# Commandes & Collaborations

Stéphanie Caldy collabore avec des designers tels que Knots Rugs à Londres, The Scarab à Vail Colorado, Editions 1.6.9 à Paris.

Ses oeuvres inspirent les designers pour la réalisation de tapis, peintures sur commande et décoration intérieure.

*Ci-contre* : Triptyque réalisé sur commande et tapis d'après une oeuvre de l'artiste. Avec l'architecte d'intérieur Emma Wibault, les Editions 1.6.9 et The Invisible Collection.

**Prenez rendez-vous avec l'artiste pour discuter de votre projet :**

**[stephaniecaldy@gmail.com](mailto:stephaniecaldy@gmail.com)  
[calendly.com/stephaniecaldy](https://calendly.com/stephaniecaldy)**



Crédit photo @ Laura Briault - Design Emma Wibault

# *Remerciements & crédits*

Merci à mes collectionneuses et collectionneurs.

Merci à Margaux Derhy et à toutes les artistes de la Saison 5 du Cercle de l'Art. Merci à SD Environnement, au Studio Muro et à tous les soutiens du Cercle de l'Art.

Merci aux artistes Solenne Jolivet, Jeanne-Sophie de Peretti, Laurentine Perilhou et Alais Raslain.

Merci à Pauline Lisowski, Hélène Caldy, Charlotte Devictor Lang, Chloé Colin, Jean Colas, Claudia Rudge Ramos, Violaine Lavaux, Delphine Leverrier, Planet Art.

Merci à ma famille et mes ami(e)s pour leur soutiens.

Merci aux artistes et ami(e)s éternel(le)s Christophe Agou et Kathelyne Goossens.

## **Crédits**

Photographies et visuels des oeuvres : Marion Saupin, Chloé Colin, Claudia Rudge Ramos, Laura Briault (Tous droits réservés ADAGP 2026)

Graphisme d'origine : Studio Muro / Typographies: Ivory Display (Lineto), ABC Diatype (Dinamo)

Le Cercle de l'Art est un collectif et une association d'artistes, créé par l'artiste Margaux Derhy en 2020. Retrouvez plus d'info sur le site: [www.lecercle.art](http://www.lecercle.art)

# *Stéphanie Caldy*

+ 33 6 82 13 49 96 ● [www.stephaniecaldy.art](http://www.stephaniecaldy.art)

Photographies © Marion Saupin / Chloé Colin / Claudia Rudge Ramos / Laura Briault  
Tous droits réservés © Le Cercle de l'Art [www.lecercle.art](http://www.lecercle.art)

