

# Elsa Dray-Farges

## Portfolio



# Sommaire

« *Ce qui tremble en nous* »

<b>Elsa Dray-Farges</b>	<b>3</b>
Biographie	5
<b>Le Cercle de l'Art</b>	<b>6</b>
Le Cercle de l'Art	7
L'Art Month	8
Formules	13
Avantages exclusifs	14
Démarche	17
<b>Œuvres</b>	<b>18</b>
Grands formats	19
Moyen formats	29
Petits formats	49
Aquisition	64
<b>CV</b>	<b>67</b>
<b>Contact</b>	<b>68</b>





# Biographie

Je suis Elsa Dray-Farges (née en 1985), artiste plasticienne vivant et travaillant à Montreuil. Diplômée de l'ENSAAMA et de la Rietveld Academie d'Amsterdam, je développe depuis une dizaine d'années une pratique oscillant entre sculpture et dessin.

Après trois années passées au studio de décor IJM à Amsterdam, j'ai exposé à la galerie Plaatsmaken (NL), collaboré avec le studio d'architecture Intrastructures (BE) ainsi qu'avec l'artiste fleuriste Thierry Boutemy à Bruxelles.

Ma pratique est mouvante : les projets personnels s'entremêlent aux commandes et aux collaborations, notamment avec la réalisatrice Judith Davis. En 2025, j'ai réalisé les fresques mettant en images le générique de fin de son film Bonjour l'Asile. Cette collaboration a donné lieu à une exposition à la Galerie Cinéma à Paris, où les fresques et les dessins préparatoires ont été présentés pendant un mois.

À l'été 2025, j'ai été résidente aux Ateliers dans la forêt, lieu créé par Rémi Bracquemond et Alexandre Benjamin Navetà Boismorand (Loiret). J'y ai développé une série de sculptures en céramique autour de l'hybridation entre humains et animaux, ainsi qu'une fresque murale peinte in situ, fortement inspirée de mon séjour dans ce lieu au cœur de la forêt.

Je collabore régulièrement avec des maisons telles qu'Hermès, Wouters & Hendrix et Bonpoint, tout en poursuivant une recherche artistique autour des transformations du vivant et de la place du merveilleux dans nos réalités contemporaines.

# Le Cercle de l'Art



Saison 5  
Avril 2026

Le Cercle de l'Art	7
L'Art Month	8
Formules	13
Avantages exclusifs	14
Démarche	17

Né en 2020 sur une idée originale de Margaux Derhy, le Cercle de l'Art a pour vocation de soutenir les artistes plasticiennes émergentes francophones.

Collectif inédit rassemblant cette année 50 créatrices, le Cercle de l'Art leur offre l'opportunité de se constituer un revenu mensuel, de suivre un programme d'éducation, de participer à des résidences et de puiser de la force dans la création de liens et la collaboration.

## En devenant membre de mon Cercle :

- ✿ Vous entrez dans une **communauté d'artistes** riche d'échanges et de découvertes.
- ✿ Vous choisissez une ou plusieurs œuvres parmi **les 3 gammes de prix proposées**, avec un règlement étalé sur **12 mois**, au 1<sup>er</sup> mai 2026.
- ✿ Vous bénéficiez **d'avantages exclusifs réservés aux membres** tout au long de l'année.
- ✿ Vous soutenez la production artistique en participant à la **création d'un revenu mensuel** pour l'artiste.



# L'Art month

La Vente de l'Art Month : faciliter l'achat d'œuvres d'art par la **mensualisation** et créer un **lien durable** entre artistes et collectionneurs.



Rejoindre mon Cercle de collectionneurs et d'amateurs d'art, au-delà de la simple acquisition d'une œuvre, c'est participer à une relation de soutien et de partage autour de la création.

**Pour vous**, c'est prendre part à ma production artistique tout au long de l'année.

**Pour nous**, c'est nouer une relation plus directe, partager un goût commun pour l'art et entretenir un lien privilégié.

**Pour moi**, c'est pouvoir compter sur un revenu mensuel fixe que je consacre à mes projets de recherche.

## Grâce au cercle

Cette stabilité financière, indépendante des expositions et des ventes ponctuelles, est précieuse. Le paiement échelonné constitue l'un des principes fondateurs du Cercle de l'Art. Ce revenu mensuel régulier me permet d'avoir de la visibilité sur plusieurs mois afin de me consacrer pleinement à l'essentiel : expérimenter librement, développer mes œuvres dans la durée et investir dans les outils nécessaires.

## Projets à venir

À la suite de l'exposition de l'Art Month, je souhaite accorder une place plus importante à ma pratique de la céramique. Je suis actuellement en train d'acquérir un four, qui me permettra de gagner en autonomie et en liberté dans mes processus de création et de production. Au cours de cette nouvelle année, je souhaite poursuivre mes recherches autour de la métamorphose et de l'hybridation, tout en ouvrant davantage ma pratique à la peinture à l'huile et à des formats de dessins plus expérimentaux.



# Formules

Je vous propose 20 œuvres exclusives sur  
3 gammes de prix différents :

1



4 grands formats

A partir de  
**230 €/mois**

2



9 moyens formats

A partir de  
**115 €/mois**

3



7 petits formats

A partir de  
**75 €/mois**

TVA non applicable — article 293B du CGI

## Comment réserver l'œuvre de votre choix

Il vous suffit de cliquer sur le bouton **"RÉSERVER"** situé sous la description de l'œuvre et de rédiger votre message. Votre demande me sera immédiatement transmise par email.

Vous pouvez également m'envoyer un mail à cette adresse avec le titre de l'œuvre afin de la réserver :  
**[elsadrayfarges@gmail.com](mailto:elsadrayfarges@gmail.com)**

# Avantages exclusifs

Que j'aimerais vous offrir si vous devenez membre de mon Cercle :

## 1 - Le livre de Marlen Haushoffer « Le mur invisible »

Le livre sera accompagné d'une planche imprimée de mes croquis préparatoires inspirés par la lecture de ce roman, fil rouge du corpus d'œuvres de ce portfolio.

## 2 - Un cours de dessin à l'encre dans mon atelier.

Je vous invite à partager un moment avec moi à l'atelier autour de ma pratique et vous accompagne dans l'exploration de mon médium de prédilection, l'encre sur papier.

## 3 - Une surprise par la poste pour votre anniversaire.

J'aurais le plaisir de réaliser une surprise personnalisée et de vous l'envoyer par la poste durant le mois de votre anniversaire.





# Démarche

« Ce n'est pas que je redoute de devenir un animal, cela ne serait pas si terrible. Ce qui est terrible, c'est qu'un homme ne peut jamais devenir un animal, il passe à côté de l'animalité pour sombrer dans l'abîme. »

Cette citation du roman de Marlen Haushofer, *Le Mur invisible*, est à l'origine des œuvres présentées dans ce portfolio. Elles ont été réalisées pour la nouvelle saison du Cercle de l'Art, à laquelle je participe cette année pour la première fois.

La citation de Marlen Haushofer a nourri la réalisation de ces œuvres, comme un fil rouge préservant son émotion et son vertige.

Le travail que je partage avec vous met en jeu l'animal et l'humain, entre métamorphose et cohabitation. J'y explore le désir de dépasser les frontières entre les espèces, tout en constatant l'impossibilité de les franchir véritablement. Ce qui nous sépare des autres animaux relève peut-être moins d'une supériorité que d'un manque.

Le livre de Marlen Haushofer formule avec justesse cette tension d'un désir d'une animalité inaccessible, qui se traduit dans mes recherches par une multiplicité d'hybridations.

Dans ce portfolio naviguant entre sculptures et dessins, l'imaginaire ne s'oppose plus au réel : il devient un moyen de donner forme aux peurs et aux pulsions qui me traversent. Je suis très heureuse de vous inviter à découvrir le bestiaire qui peuple mon travail, à la fois tendre et grotesque, monstrueux et vulnérable.

# Œuvres

« *Ce qui tremble en nous* »

Grands formats	15
Moyens formats	27
Petits formats	51

# Œuvres Grands formats

DÈS 230 EUROS PAR MOIS





Cette sculpture a été réalisée lors de la résidence *Les Ateliers dans la Forêt*, en août 2025. Elle s'inspire de la faune habitant la forêt de Boismorand : les bruits et les silhouettes qui apparaissent à la nuit tombée.

Entre peur et fascination, elle évoque ce que l'on perçoit réellement et ce que l'imagination fait surgir dans l'obscurité.

### Figure à la meute

2025

Faïence émaillée

35 x 29 x 25 cm

**350€/mois**  
(soit 4200 €)

> **RÉSERVER**



Petite Messe

2025  
Faïence émaillée  
34 x 39 x 21 cm

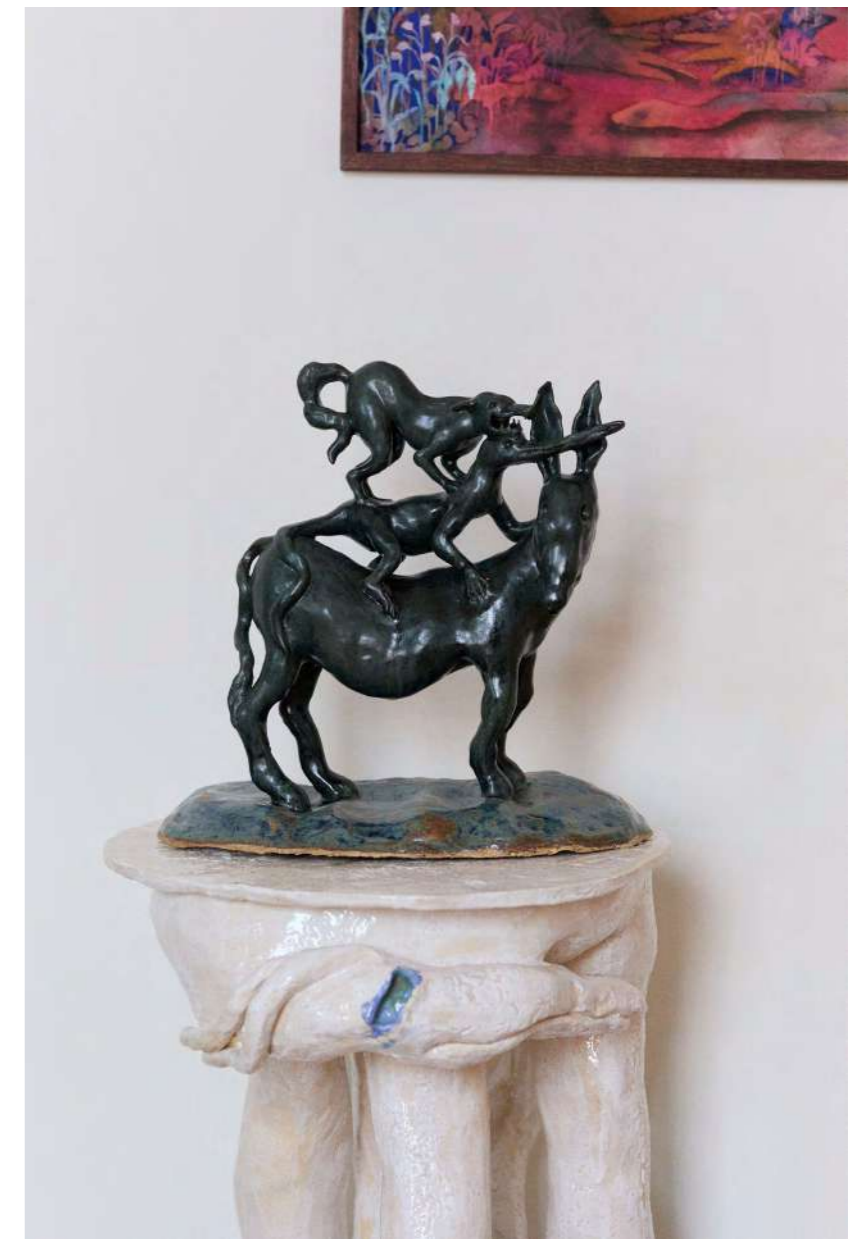
350€/mois  
(soit 4200 €)

> [RÉSERVER](#)





Cette sculpture a été réalisée lors de la résidence *Les Ateliers dans la Forêt*, en août 2025. Elle m'a été inspirée par le conte populaire «Les animaux de Brême». Ensemble, ils s'érigent en une entité inclassable, un être frontière entre l'animal et le monstre.



### Le rêve de l'âne

2025  
Grès émaillé  
40 x 39 x 25 cm

290€/mois  
(soit 3480 €)

> **RÉSERVER**



## L'Ascension

2025  
Faïence émaillée  
43 x 26 x 14 cm

**230€/mois**  
(soit 2760 €)

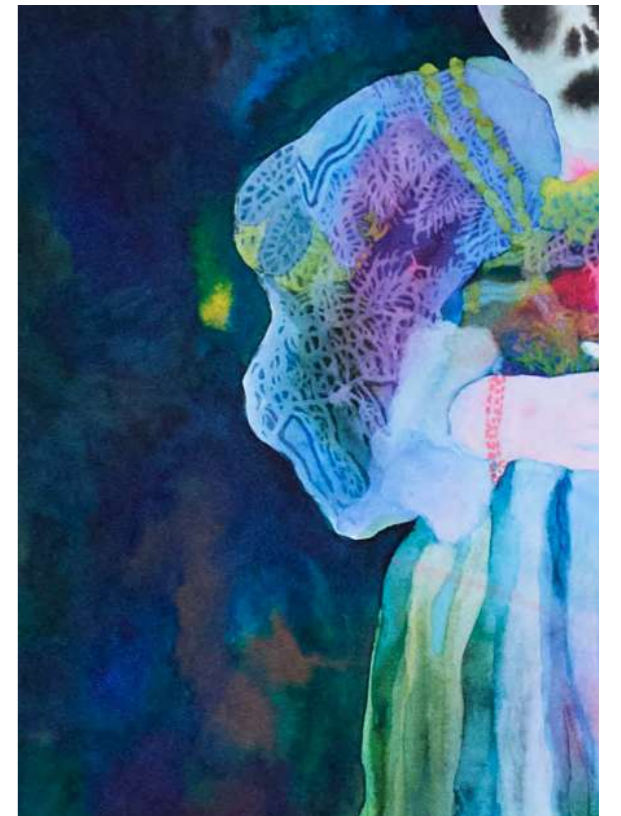
> **RÉSERVER**

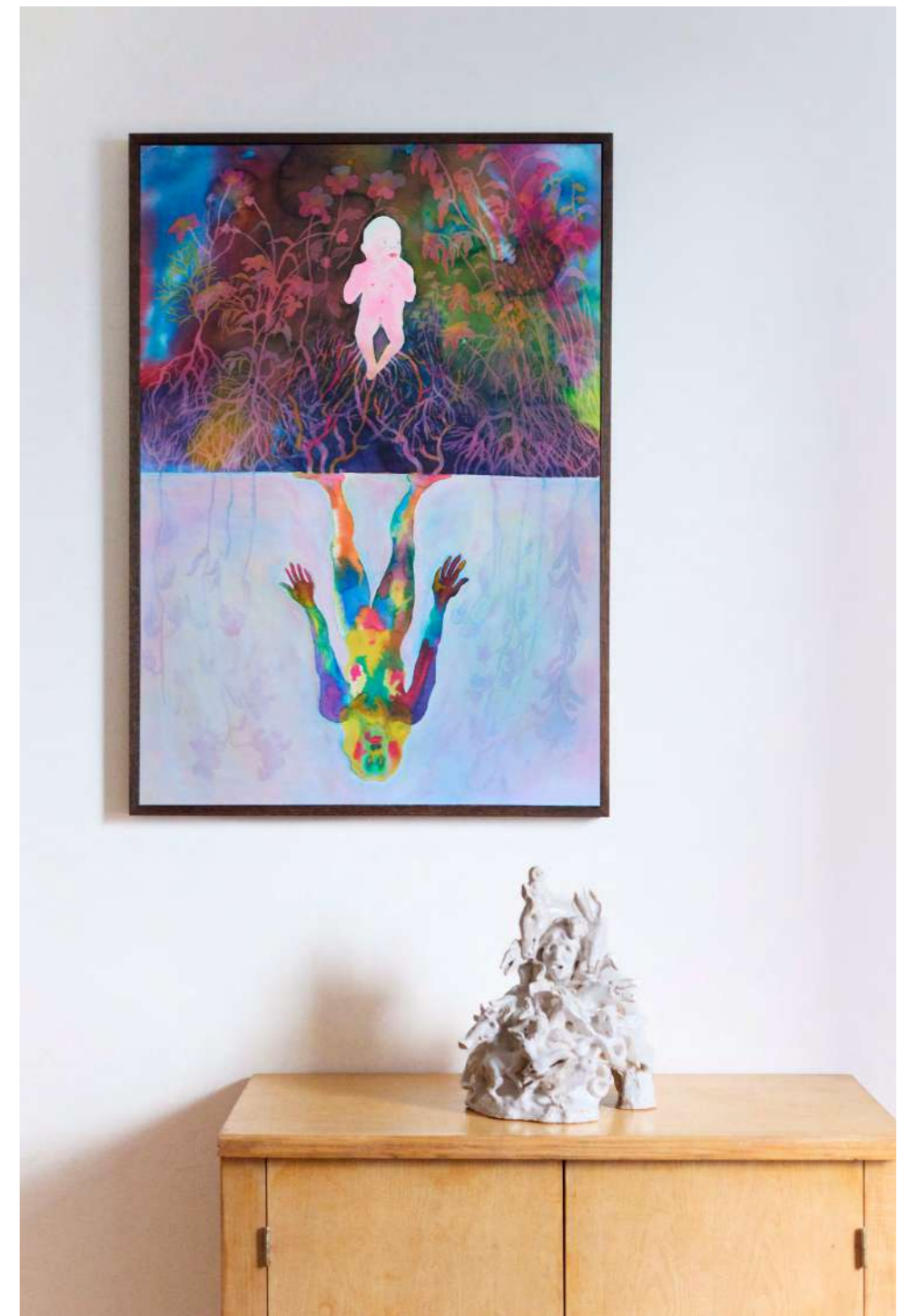


# Oeuvres

Moyens formats

DÈS 115 EUROS PAR MOIS





Motherhood

2025  
Encre sur papier  
110 x 75 cm

185€/mois  
(soit 2220 €)

> **RÉSERVER**  
Livré encadré



### Bestiaire 1

2025

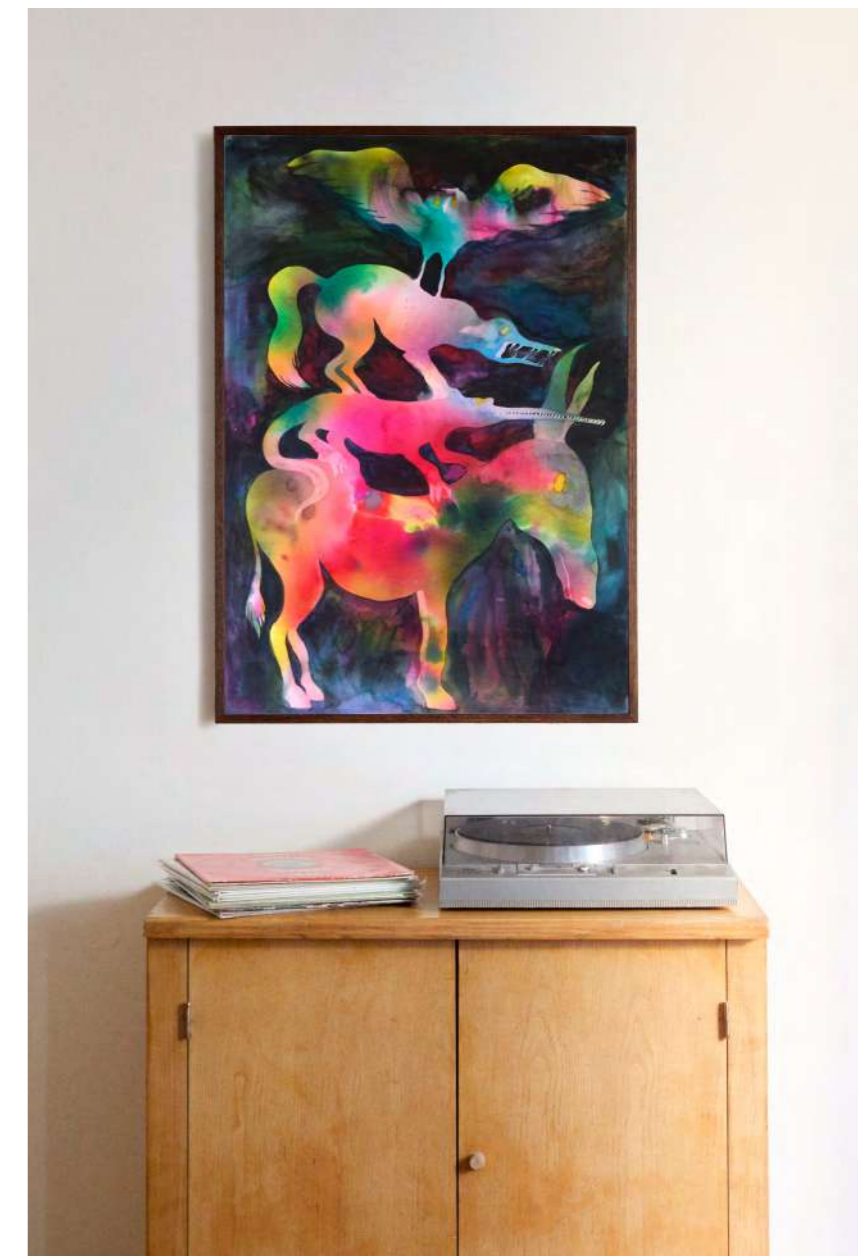
Encre sur papier  
110 x 75 cm

185€/mois  
(soit 2220 €)

Livré encadré

> **RÉSERVER**





**Bestiaire 2**

2025  
Encre sur papier  
110 x 75 cm

185€/mois  
(soit 2220 €)

> **RÉSERVER**  
Livré encadré



## Soin

2025

Encre sur papier  
100 x 70 cm

**170€/mois**  
(soit 2040€)

Livré encadré

> **RÉSERVER**

Ce dessin est une interprétation de la momie dite La Jeune fille de Strasbourg, embaumée au XVIIe siècle, vêtue d'habits ornementés et parée de bijoux précieux.

J'ai été profondément bouleversée par l'image de cette jeune fille, par le rituel qui entoure sa mort et par l'attention portée à sa dépouille. La représenter s'est imposé comme une évidence : une manière de lui rendre hommage et de révéler, dans sa beauté étrange, la présence silencieuse de la mort dans notre quotidien.





Chimère 1

2025  
Faïence émaillée  
36 x 24 x 11 cm

160€/mois  
(soit 1920€)

> [RÉSERVER](#)



Chimère 2

2025

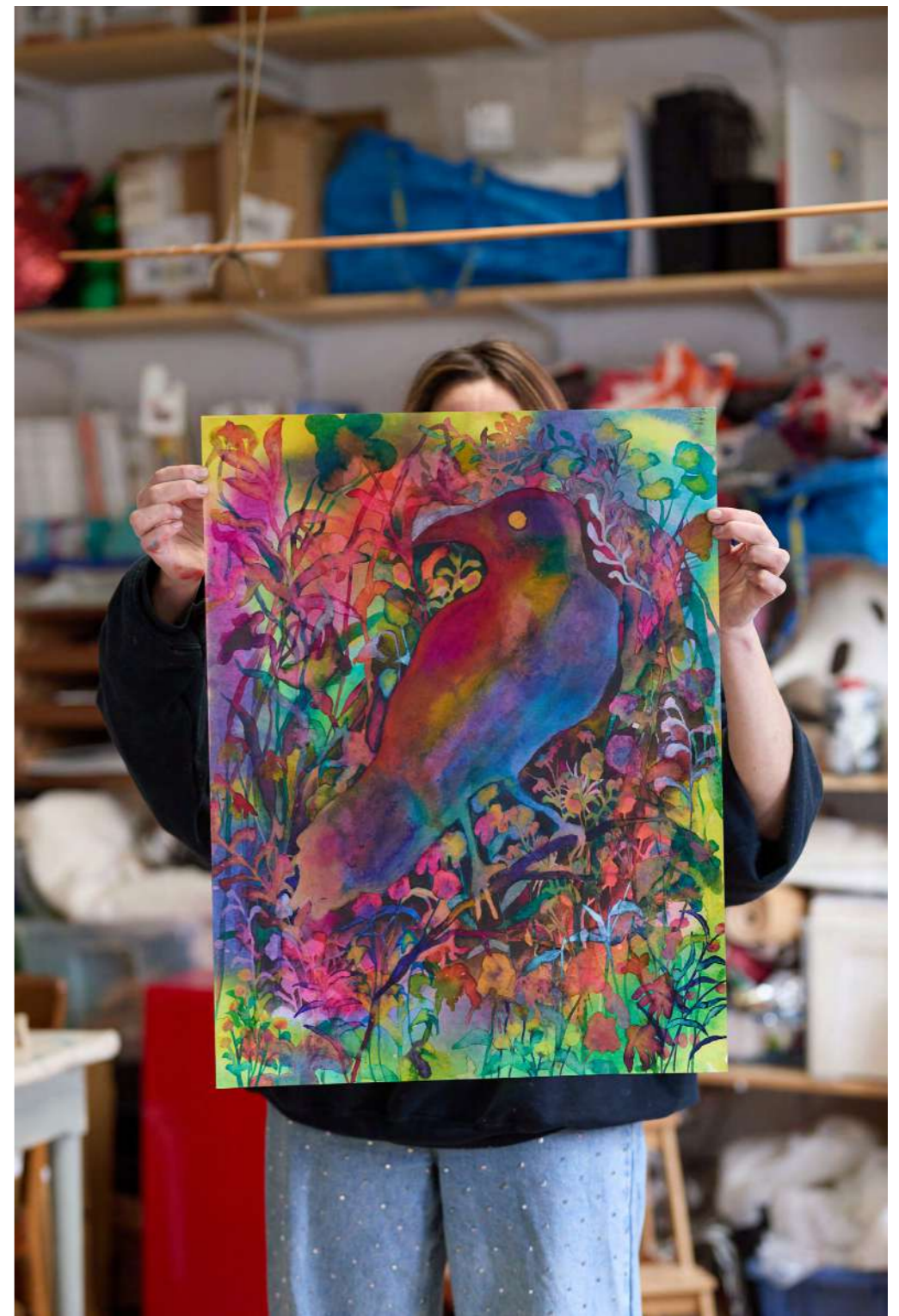
Faïence émaillée

54 x 27 x 17 cm

160€/mois  
(soit 1920€)

> **RÉSERVER**





## Oiseau

2025  
Encre sur papier  
65 x 50 cm

115€/mois  
(soit 1380€)

> **RÉSERVER**

Livré encadré



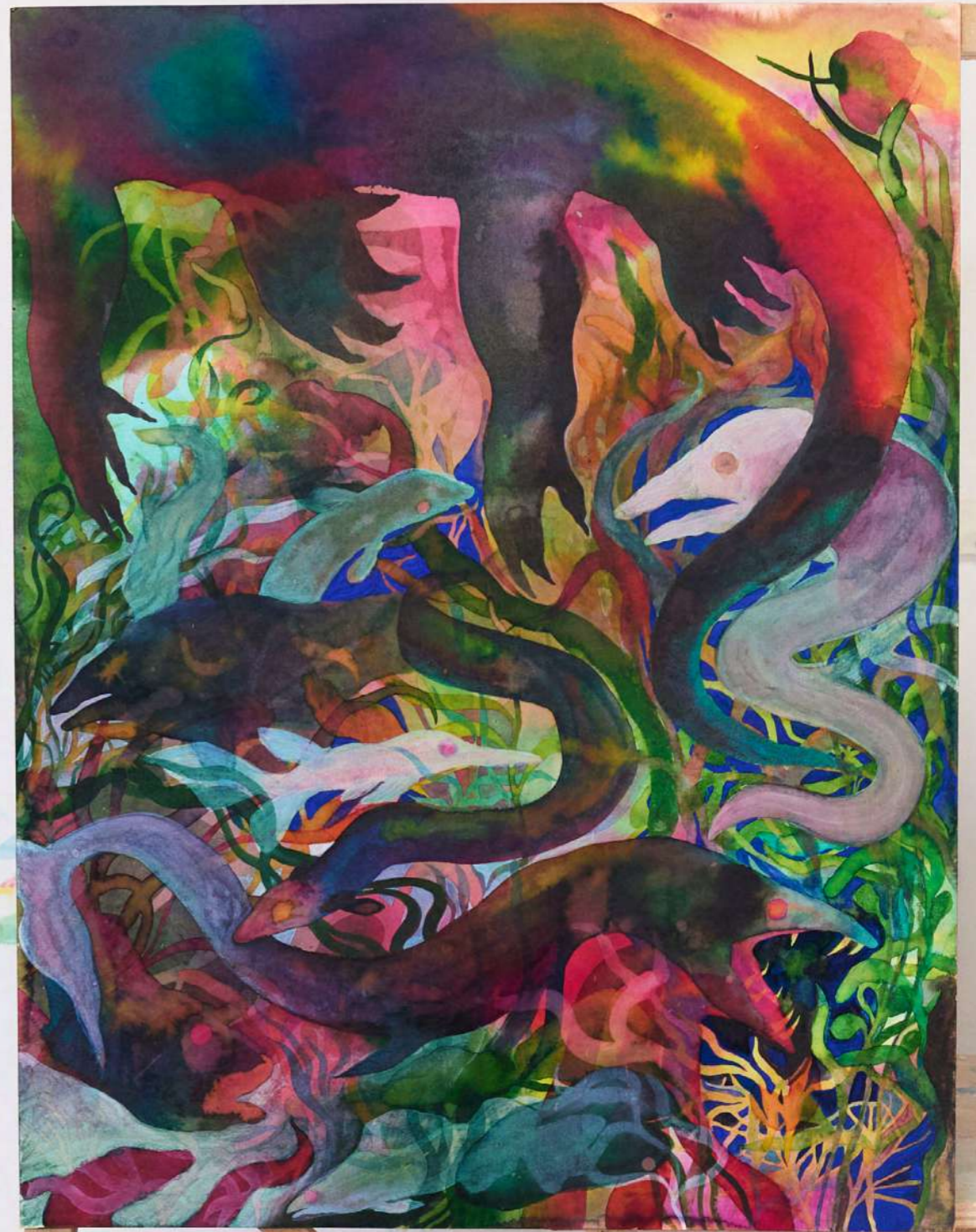
## Swamp

2025  
Encre sur papier  
65 x 50 cm

115€/mois  
(soit 1380 €)

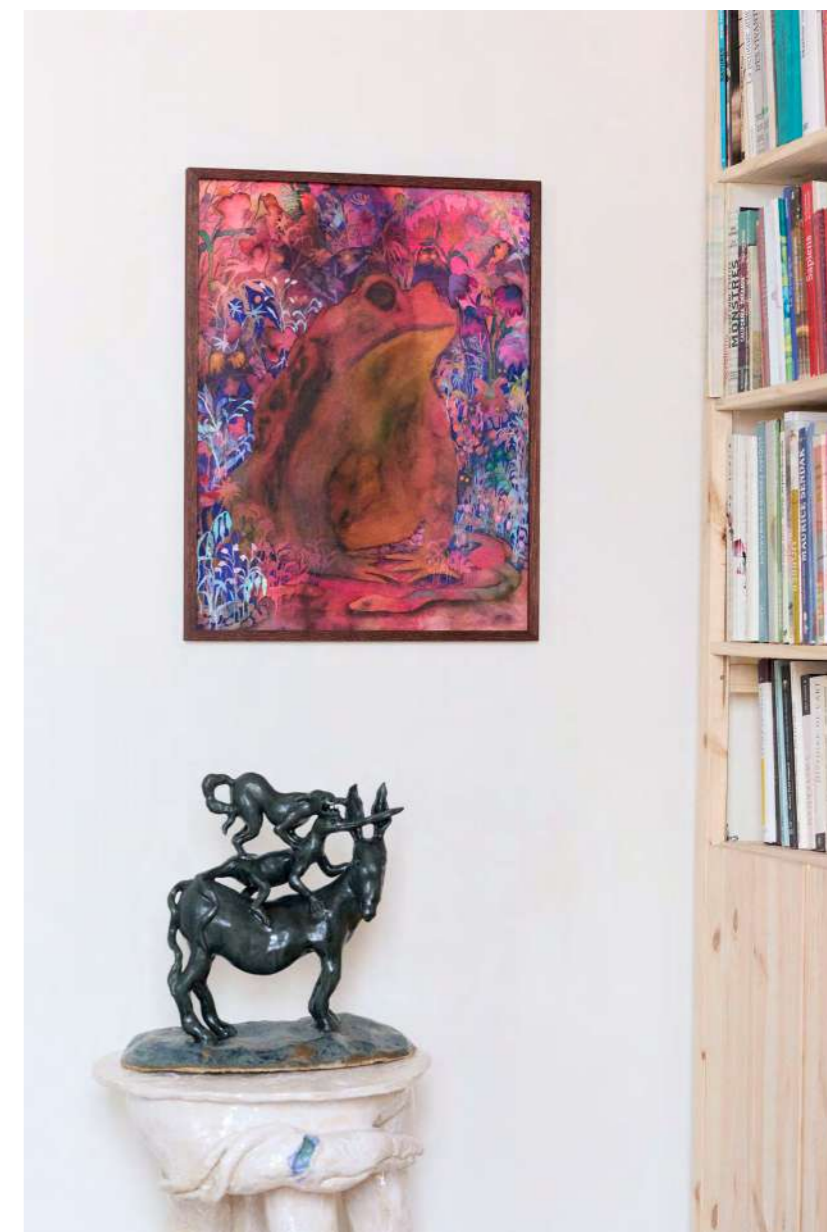
> **RÉSERVER**

Livré encadré





Elsa Dray-Farges  
2025



## Crapaud

2025  
Encre sur papier  
65 x 50 cm

115€/mois  
(soit 1380 €)

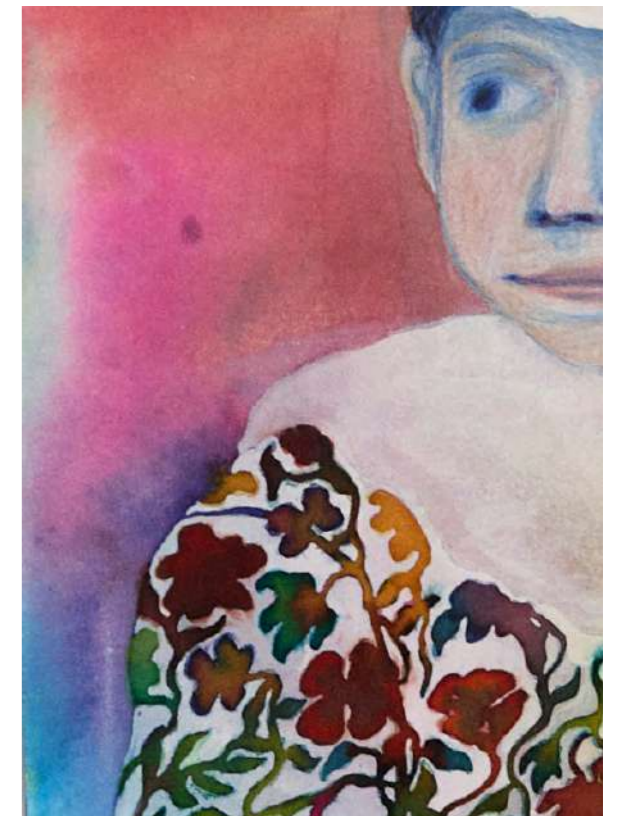
> **RÉSERVER**

Livré encadré

# Oeuvres

Petits formats

DÈS 75 EUROS PAR MOIS





## Chat

2026  
Faïence émaillée  
25 x 15 x 14 cm

100€/mois  
(soit 1200€)

> [RÉSERVER](#)





## Chien

2026  
Faïence émaillée  
24 x 30 x 18 cm

100€/mois  
(soit 1200€)

> [RÉSERVER](#)



## Cheval

2024  
Terre et cuisson Raku  
15 x 19 x 7 cm

90€/mois  
(soit 1080€) > **RÉSERVER**





### Garçon au chapeau

2026  
Encre et gouache sur papier  
42 x 29,7 cm

75€/mois  
(soit 900€)

> **RÉSERVER**

Livré encadré



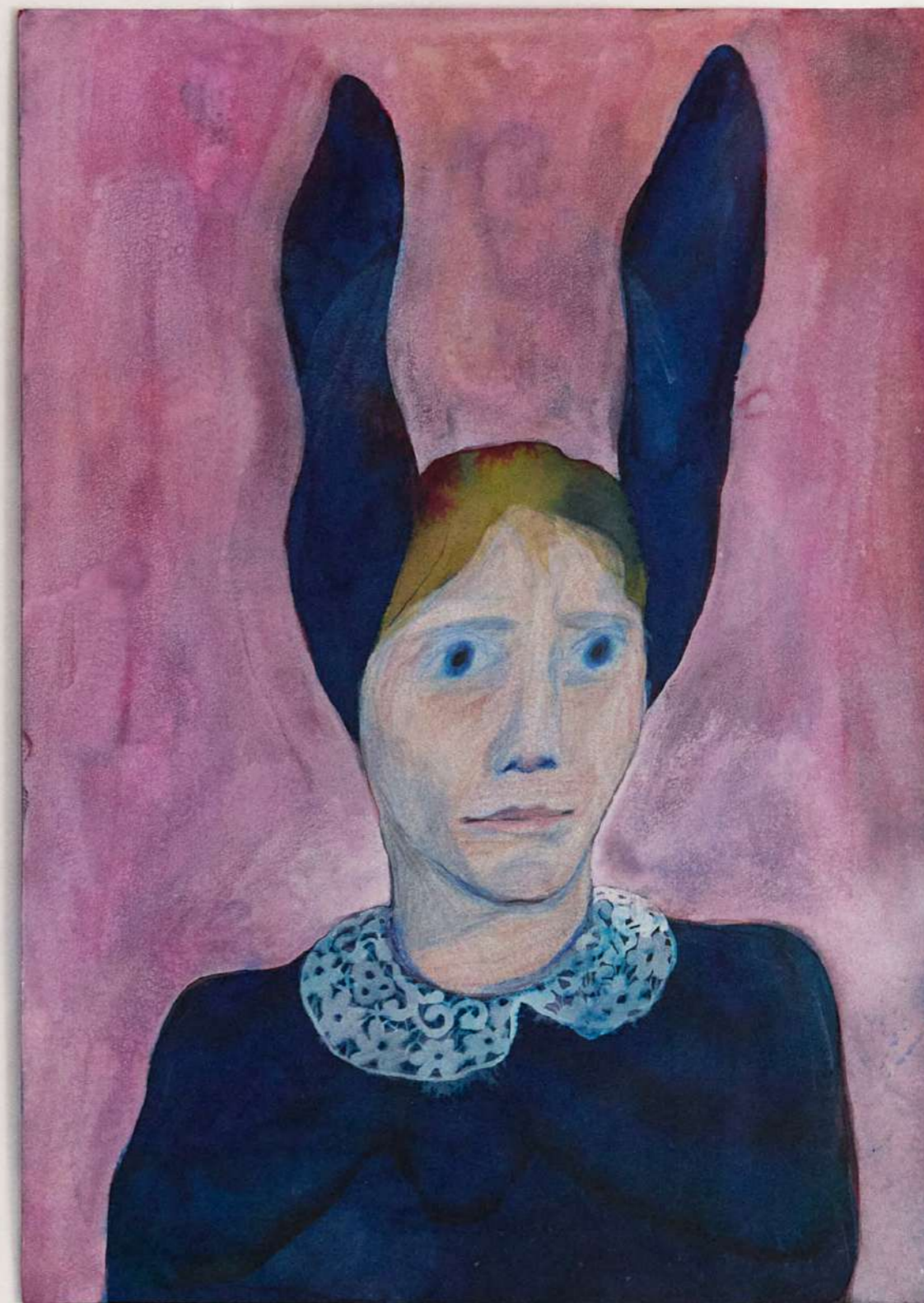
## Pinocchio

2026  
Encre et gouache sur papier  
42 x 29,7 cm

**75€/mois**  
(soit 900€)

> **RÉSERVER**

Livré encadré





## Caille

2026  
Encre sur papier  
42 x 29,7 cm

75€/mois  
(soit 900€)

> [RÉSERVER](#)

Livré encadré



## Pigeon

2026  
Encre et gouache sur papier  
42 x 29,7 cm

75€/mois  
(soit 900€)

> **RÉSERVER**

Livré encadré



# Aquisition

POUR ACQUÉRIR UNE ŒUVRE :

## 1 - Ouverture des acquisitions

Les œuvres sont attribuées par ordre d'arrivée des demandes.  
Les réservations ouvrent le 26 mars à 9h00 pour la VIP preview, puis du 28 mars au 30 avril à minuit pour le public.

## 2 - Un temps de réflexion

Chaque œuvre peut être réservée pendant 48 heures si vous souhaitez prendre le temps de réfléchir. Nous vous recommandons donc de réserver la pièce qui vous intéresse.

## 3 - Comment réserver

Il vous suffit de cliquer sur le bouton "RÉSERVER" situé sous la description de l'œuvre et de rédiger votre message. Votre demande me sera immédiatement transmise par email.  
Je reste bien entendu à votre disposition pour toute question.  
Vous trouverez mon numéro à la fin de ce document.

## 4 - Confirmation de l'acquisition

Une fois votre choix confirmé, je vous transmettrai la Charte du collectionneur membre du Cercle de l'Art.  
Ce document formalise notre engagement mutuel et permet de mettre en place le paiement mensualisé ainsi que les modalités de l'acquisition.

## 5 - Remise de l'œuvre

La remise des œuvres aura lieu à partir du début du mois de mai.

Chaque œuvre est accompagnée :

- d'un certificat d'authenticité
- de la signature d'un bon de dépôt

L'atelier sera ouvert durant la période de l'Art Month, du 28 mars au 30 avril 2026.

Vous pouvez me contacter par e-mail en cliquant sur le lien ci-dessous pour prendre rendez vous et venir me voir à Montreuil.

> [VISITER MON ATELIER](#)

Prendre rendez-vous par téléphone : 06 51 82 26 02



## Encadrements

Tous mes dessins sont livrés avec un encadrement sur mesure réalisé par l'Atelier de la main d'or à Paris. Les cadres sont en chêne teinté, avec une réhausse intérieure de 10 mm, un verre anti-reflet et anti-UV 92 %.

## Livraison et transports

Le transport des œuvres n'est pas compris dans le prix d'achat. Vous pouvez venir chercher les pièces à Montreuil dans mon atelier. Je peux également vous les livrer avec un transporteur spécialisé.

## VOTRE SOCIÉTÉ EST SOUMISE À L'IMPÔT SUR LES SOCIÉTÉS OU VOUS ÊTES ENTREPRENEUR INDIVIDUEL SOUMIS À L'IMPÔT SUR LE REVENU DANS LA CATÉGORIE DES BIC ?

Vous pouvez bénéficier d'une réduction d'impôt. Les entreprises faisant l'achat d'œuvres originales d'artistes vivants avant le 31 décembre peuvent déduire le prix d'acquisition de leur résultat imposable et ainsi bénéficier :

- D'une déduction fiscale étalée sur 5 ans.
  - D'une déduction sur les sommes investies dans la limite de 20K€ ou 5% du CA HT lorsque celui-ci est plus élevé.
- La déduction correspond au prix d'acquisition Hors Taxes de l'œuvre.  
(Art. 238bis AB du code Général des impôts)





# CV

## EXPOSITIONS

**2025**

Galerie cinéma, exposition des fresques et dessins du film « Bonjour l'Asile » de Judith Davis, Paris, FR

**2024**

La Ferme du Buisson, exposition des fresques et table ronde autour du film « Bonjour l'Asile » de Judith Davis, FR

**2022**

Quintal, Exposition collective « Le Bouquet », FR

Anyway Galerie, Bordeaux, FR

**2019**

Artazart, Paris, FR

Galerie Joyce, Paris, FR

Salon Playtime, Paris, FR

## PRIX / BOURSES

**2025**

ADAGP, dotation pour la prise de vue d'oeuvres en 2D.

## RESIDENCE

**2025**

Résidence Les Ateliers dans la forêt, Boismorand, Loiret

Un mois autour du travail de la céramique et réalisation d'une fresque.

## ENSEIGNEMENT ET JURYS

**2014 à aujourd'hui :**

Enseignements régulier à l'école des Gobelins, l'ENSAAMA, Greta CDMA et LISAA graphisme.

**Workshops et jurys**

ENSCI, Chanel VM (formation en interne)  
ECV, AMFI (école de mode d'Amsterdam)

## COLLABORATIONS

**2025**

« Bonjour l'Asile », Dessins originaux et création de fresques pour le générique du long métrage de Judith Davis.

**2024**

Tressé, Réalisation de sculptures pour les vitrines de la marque à Paris et à St Tropez

**2022**

Wouters & Hendrix, Sculptures originales pour la boutique d'Anvers.

Verwicht, Sculptures pour un photoshoot de la marque Verwicht

**Depuis 2021**

Bonpoint, Création de masques d'animaux pour les boutiques et vitrines à l'international.

**2021**

Schiaparelli, Recherches et conception d'un costume de cheval pour le défilé en ligne.

**2020**

Hermès, Création des vitrines de l'aéroport Roissy Charles de Gaulle.

Le Printemps Haussman, Sculptures pour la scénographie des vitrines et du magasin.

**2017**

Frédéric Malle, Sculptures pour les vitrines présentant le parfum « Portrait of a lady ». Vitrines à l'international.

**2016**

Thierry Boutemy, Création originale d'une sculpture pour sa boutique à Bruxelles.

## FORMATION

**2007 – 2009**

Gerrit Rietveld Academie d'Amsterdam, diplômée du département Textile Design. (Bachelor) Nomination pour le Rietveld Price en section design. Distinction récompensant les projets de fin d'étude, NL

**2003 – 2006**

ENSAAMA, diplômée du département Textile et Design d'environnement. (Brevet de Technicien Supérieur), Paris, FR

# Contact

Elsa Dray-Farges  
Artiste plasticienne

☎ + 33 6 51 82 26 02

✉ [elsadrayfarges@gmail.com](mailto:elsadrayfarges@gmail.com)

🌐 [www.elsadray-farges.com](http://www.elsadray-farges.com)

📍 Atelier : 19 Nouvelle cité de Tillemont - 93100 Montreuil

## | CRÉDITS |

Tous droits réservés, membre de l'Adagp 2026. (Société de gestion des droits d'auteurs dans les arts graphiques et plastiques). Reproduction et diffusion interdite sans une autorisation préalable écrite de l'artiste. Les photographies sont celles de Céline Saby (2026).



