

Portfolio

VALENTINE DARDEL



Sommaire

| | |
|---------------------------|----|
| <i>L'artiste</i> | 3 |
| Démarche | 4 |
| Portrait | 5 |
| | |
| <i>Œuvres</i> | 6 |
| UNSEEN | 7 |
| Grands formats | 8 |
| Moyen formats | 13 |
| Petits formats | 32 |
| | |
| <i>Le Cercle de l'Art</i> | 52 |
| Le Cercle de l'Art | 53 |
| Formules | 54 |
| Avantages exclusifs | 55 |
| | |
| Presse | 56 |
| CV | 57 |
| Contact | 58 |



L'artiste

Démarche 4

Portrait 5



Démarche

La lumière, d'elle naît la couleur, la forme, la matière, d'elle naît le monde. J'ai toujours eu peur du noir. La lumière étant mon refuge, j'ai développé ma pratique autour d'elle.

Le drapé, le pli, la matière sont au cœur de ma recherche. Mon parcours en design textile influence profondément ma manière d'aborder l'image. Je travaille avec des matières sensibles, comme le velours, qui réagissent à la lumière, créant une tension entre le visible et l'invisible, entre le désir de toucher et l'impossibilité de le faire. Je construis mes images à partir de fragments, fragments de corps, de gestes, de plis. Elles naissent d'un mouvement, souvent capté en vidéo, puis transformé et déconstruit numériquement.

Cette fragmentation me permet de m'éloigner de l'image-source, d'atténuer la frontalité du corps, de glisser vers quelque chose de plus diffus, plus sensible.

Le corps devient surface, texture, vibration. La lumière et la saturation troublent la perception, effacent les contours, déstabilisent le regard. L'image ne se livre pas immédiatement : elle se compose et se recompose au fil de la déambulation, comme un puzzle instable. Une image en métamorphose permanente, qui invite à regarder autrement, à ressentir avant de comprendre.



Valentine Dardel

*Née en 1998 à
Clamart ● Vit et
travaille à Paris*

*BA Textile Design
Central Saint
Martins ● University
of the Arts London*

*Artiste plasticienne
pluridisciplinaire*



*O*uvres

| | |
|----------------|----|
| UNSEEN | 7 |
| Grands formats | 15 |
| Moyens formats | 27 |
| Petits formats | 51 |

UNSEEN

*“Ce qui vient au monde pour ne rien troubler
ne mérite ni égards ni patience”*

René Char, (Fureur et mystère, 1948)

Je travaille à partir d'images qui ont déjà servi. Des images extraites, capturées, chinées, issues pour la plupart de sources pornographiques. Non pour leur charge provocatrice, mais pour ce qu'elles contiennent de frontal : un corps organisé pour être consommé, une lisibilité immédiate du désir, une mise en scène sans hors-champ. C'est précisément cette organisation que je cherche à défaire.

Le transfert thermique sur velours est au cœur de la série. La chaleur déplace le pigment du papier vers le tissu. La couleur migre, s'étale, perd sa netteté. Ce que le procédé produit, je ne le contrôle pas entièrement, et c'est là son intérêt. L'image se trouble d'elle-même. Le velours absorbe et réfléchit la lumière de façon instable : selon l'angle, selon la distance, ce qu'on croit voir se dérobe. La surface attire et tient à distance dans le même mouvement.

Je fragmente les corps. Non pour les détruire, mais pour les déplacer hors de leur fonction. Le corps cesse d'être un centre organisé pour le regard. Il devient surface, couleur, irisation. Ce qui était immédiatement lisible devient

trouble, entre apparition et retrait. La pornographie repose sur l'excès de visibilité, tout montrer, sans profondeur, sans ombre. Je travaille à l'inverse : rendre l'image instable, lui restituer un hors-champ, une opacité.

La série Contrepèteries s'inscrit dans une réflexion plus large sur la frontière entre visible et invisible, sur ce que le tabou sexuel révèle de nos cadres perceptifs et moraux. Le titre lui-même opère un glissement : la contrepèterie permute les sons, déplace le sens, produit une signification que le langage n'avait pas prévue. C'est exactement ce que je cherche dans la peinture et le textile, un déplacement qui ne détruit pas l'image originelle, mais la fait basculer. Le corps fragmenté n'est plus un objet de désir ni un sujet de scandale : il devient matière picturale, traversée par la lumière, instable dans sa propre forme. Ce que je peins ou transfère n'est jamais tout à fait ce qu'on regarde. Il y a toujours quelque chose qui résiste, qui se soustrait, une irisation, un pli du velours, une zone où le pigment a migré trop loin. C'est dans cet écart que le travail existe.

Œuvres

*Grands
formats*

DÈS 235 EUROS PAR MOIS



GRANDS FORMATS

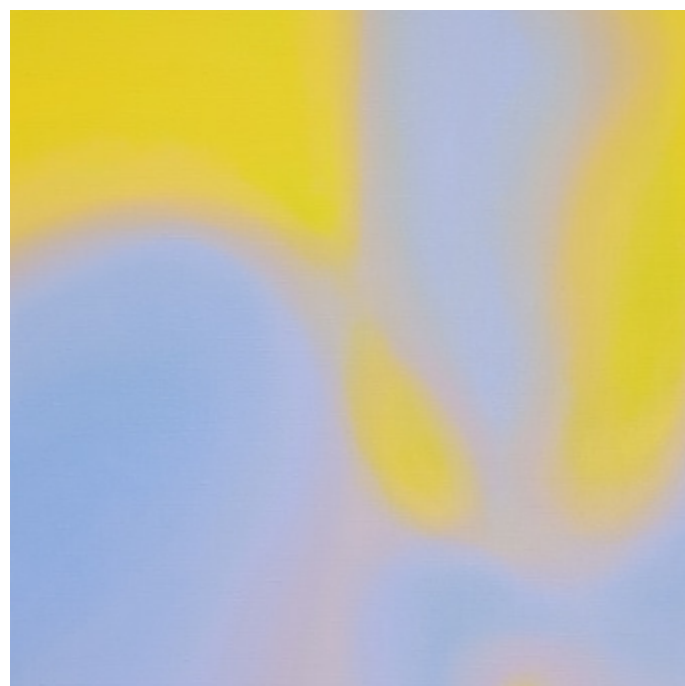
IN 01, 2026

Huile sur lin,
116 × 89 cm

Pas d'encadrement requis

235€/mois
(soit 2800€)

La série *IN* part d'images extraites de film pornographiques. La peinture les dissout jusqu'à ce qu'il ne reste qu'une présence, frontale, abstraite, suspendue entre le visible et l'imaginé. Ce que le regard reconstitue lui appartient. La peinture interroge ce qu'on s'autorise à voir, et la familiarité étrange d'images que l'on n'est supposé ni regarder ni retenir.





GRANDS FORMATS

IN 02, 2026

Huile sur lin,
116 × 89 cm

Pas d'encadrement requis

235€/mois
(soit 2800€)

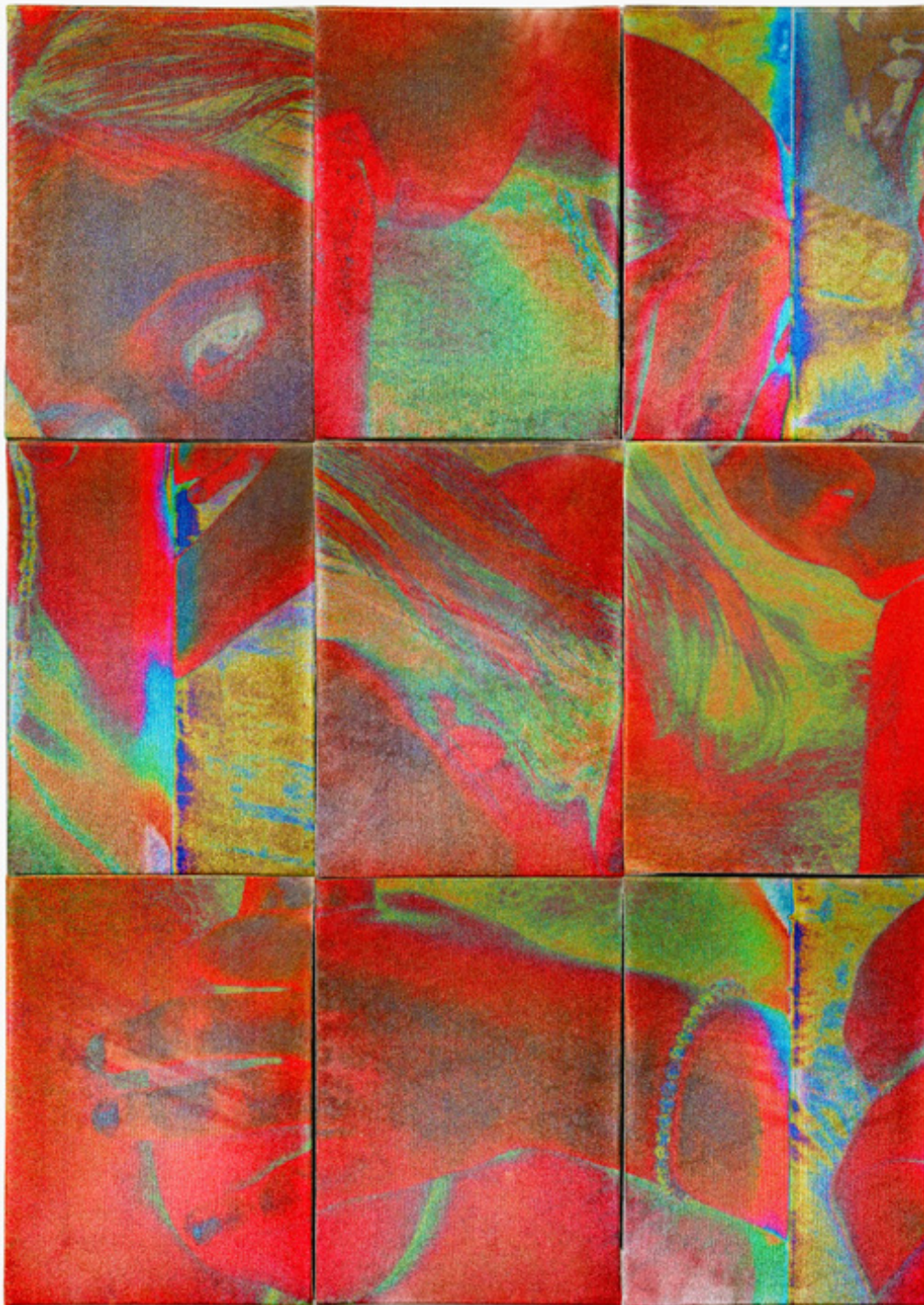
La série *IN* part d'images extraites de film pornographiques. La peinture les dissout jusqu'à ce qu'il ne reste qu'une présence, frontale, abstraite, suspendue entre le visible et l'imaginé. Ce que le regard reconstitue lui appartient. La peinture interroge ce qu'on s'autorise à voir, et la familiarité étrange d'images que l'on n'est supposé ni regarder ni retenir.



Œuvres

*Moyen
formats*

DÈS 100 EUROS PAR MOIS



MOYENS FORMATS

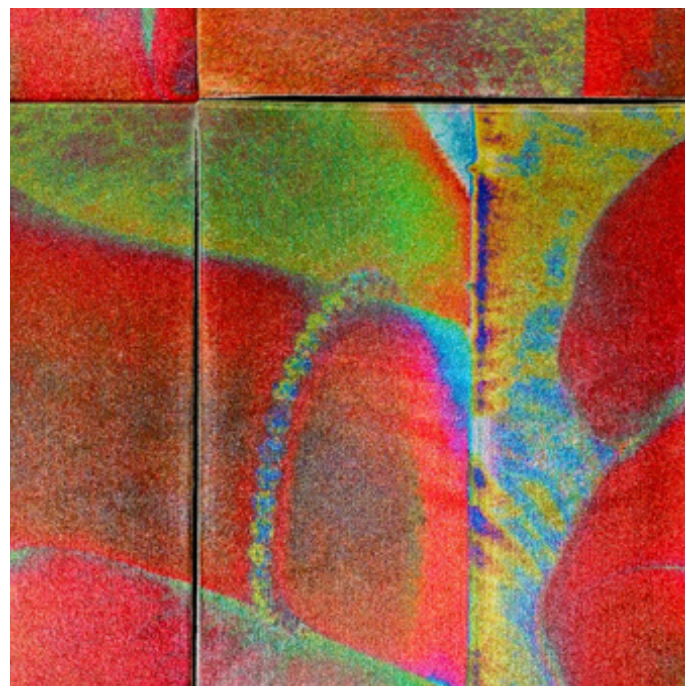
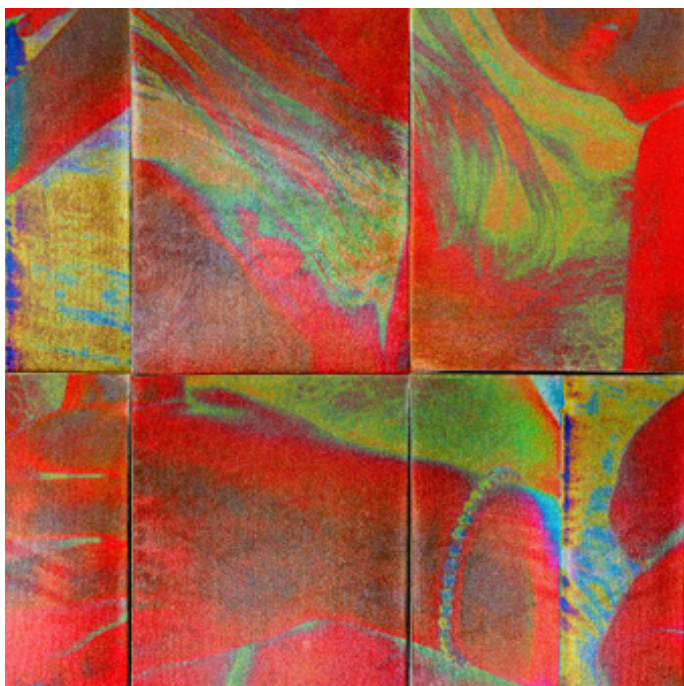
CONTREPÈTRIE 001, 2025

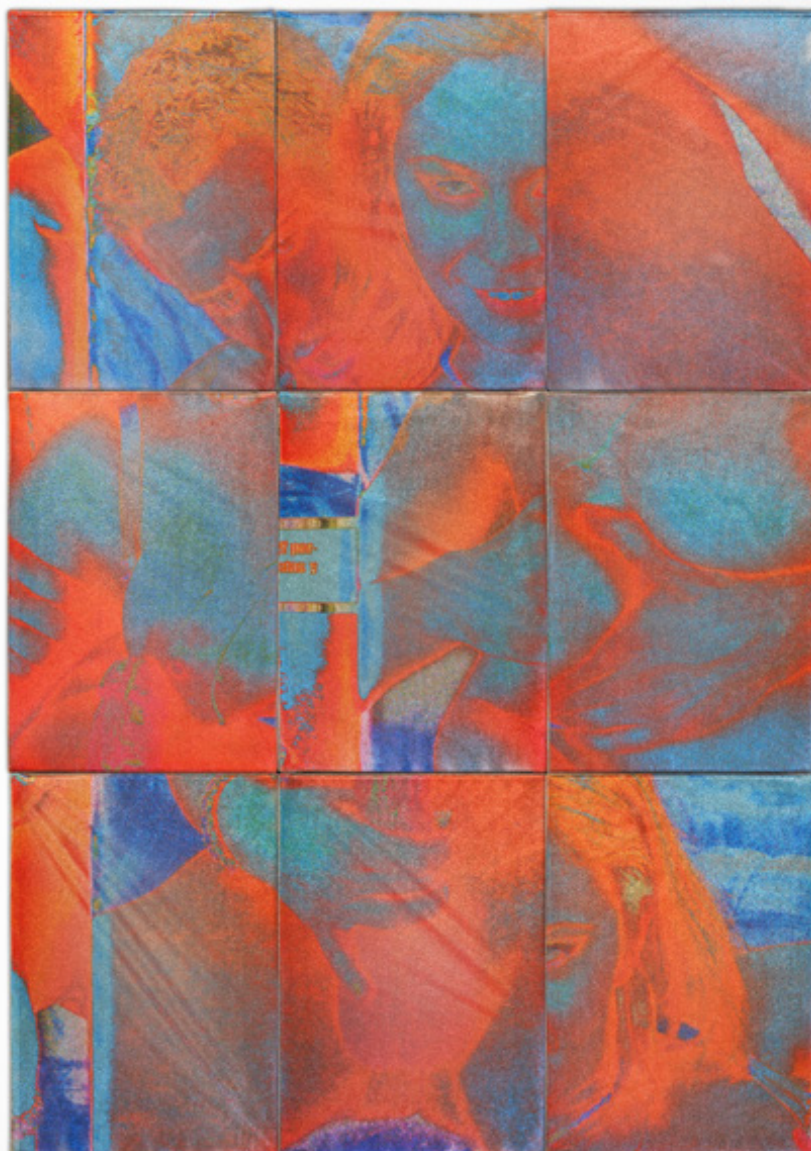
Polyptique, pigments sur velours,
81 × 57 cm

Pas d'encadrement requis

159€/mois
(soit 1900€)

CONTREPÈTERIES : comme on renverse les syllabes d'une phrase pour en troubler le sens, la série dérange les fragments de l'image pornographique pour en défaire la logique. L'image est déplacée, recadrée, transférée sur velours jusqu'à en perdre son statut. Le corps devient surface, couleur, lumière. Ce qui devait être frontal devient insaisissable.





MOYENS FORMATS

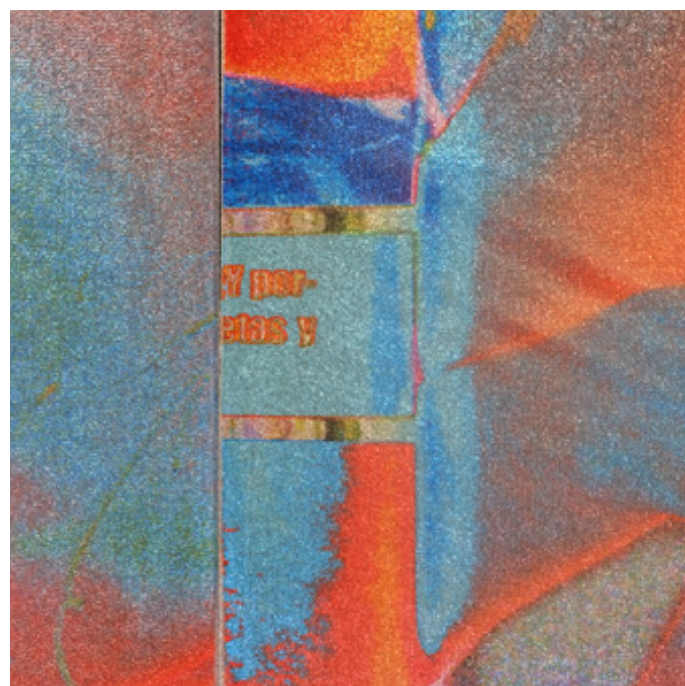
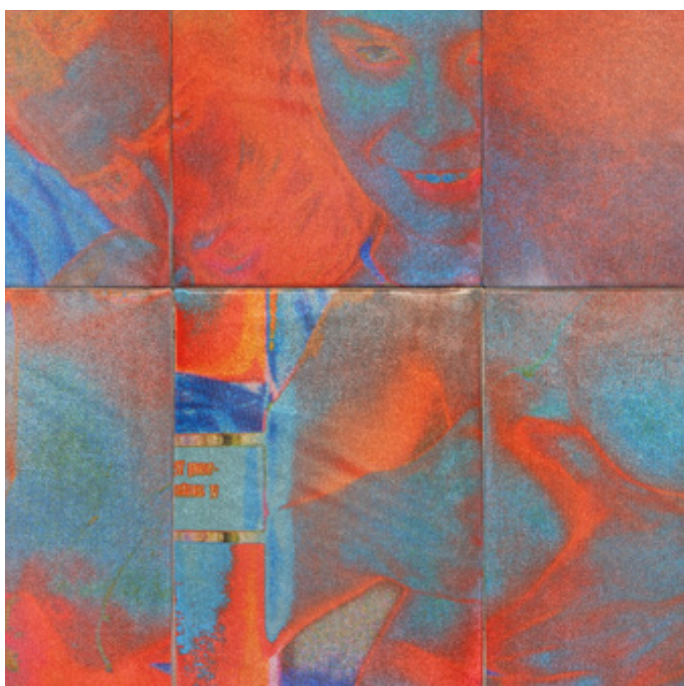
CONTREPÈTRIE 002, 2026

Polyptique, pigments sur velours,
81 × 57 cm

Pas d'encadrement requis

159€/mois
(soit 1900€)

CONTREPÈTERIES : comme on renverse les syllabes d'une phrase pour en troubler le sens, la série dérange les fragments de l'image pornographique pour en défaire la logique. L'image est déplacée, recadrée, transférée sur velours jusqu'à en perdre son statut. Le corps devient surface, couleur, lumière. Ce qui devait être frontal devient insaisissable.





MOYENS FORMATS

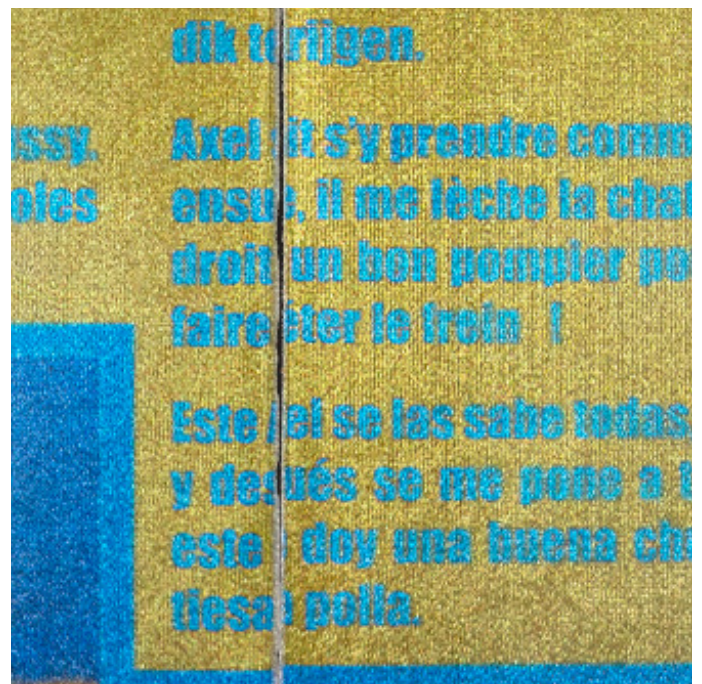
CONTREPÈTRIE 003, 2026

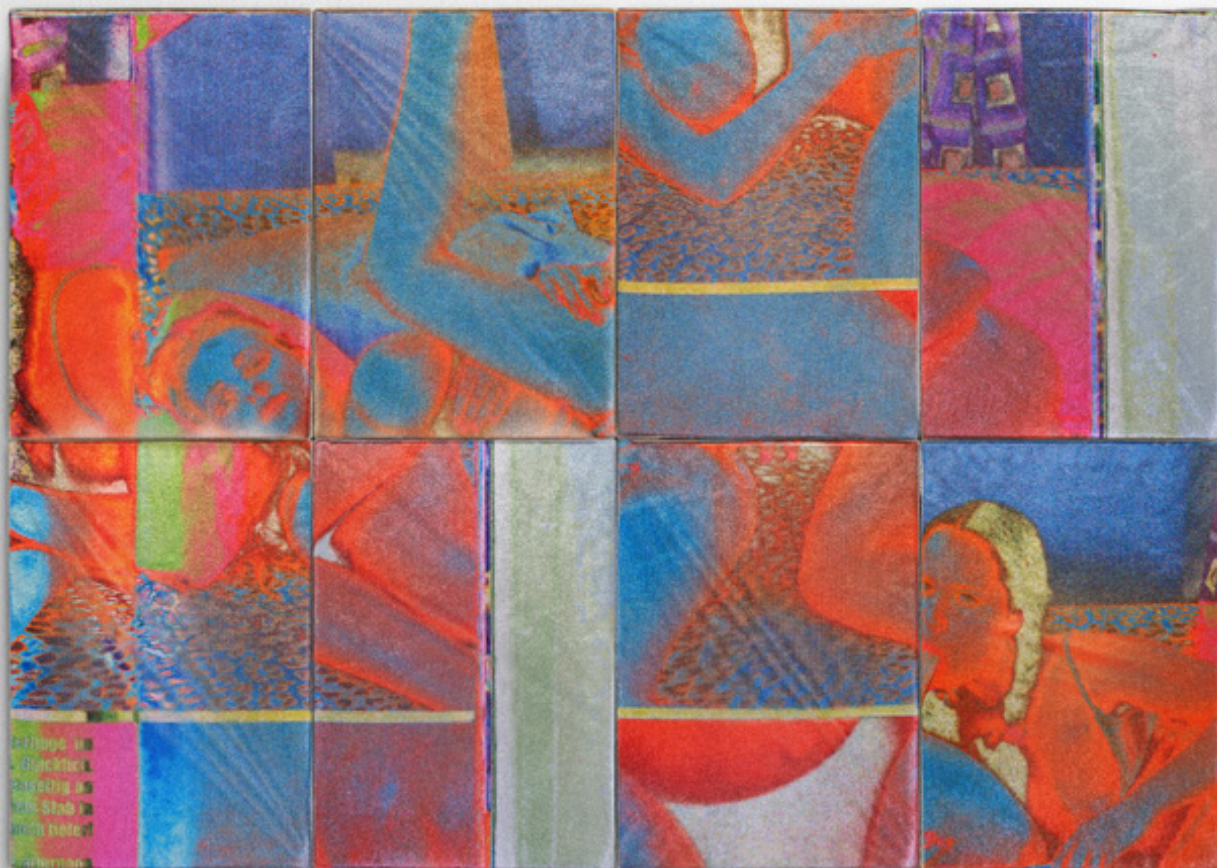
Polyptique, pigments sur velours,
81 × 57 cm

Pas d'encadrement requis

159€/mois
(soit 1900€)

CONTREPÈTRERIES : comme on renverse les syllabes d'une phrase pour en troubler le sens, la série dérrange les fragments de l'image pornographique pour en défaire la logique. L'image est déplacée, recadrée, transférée sur velours jusqu'à en perdre son statut. Le corps devient surface, couleur, lumière. Ce qui devait être frontal devient insaisissable.





MOYENS FORMATS

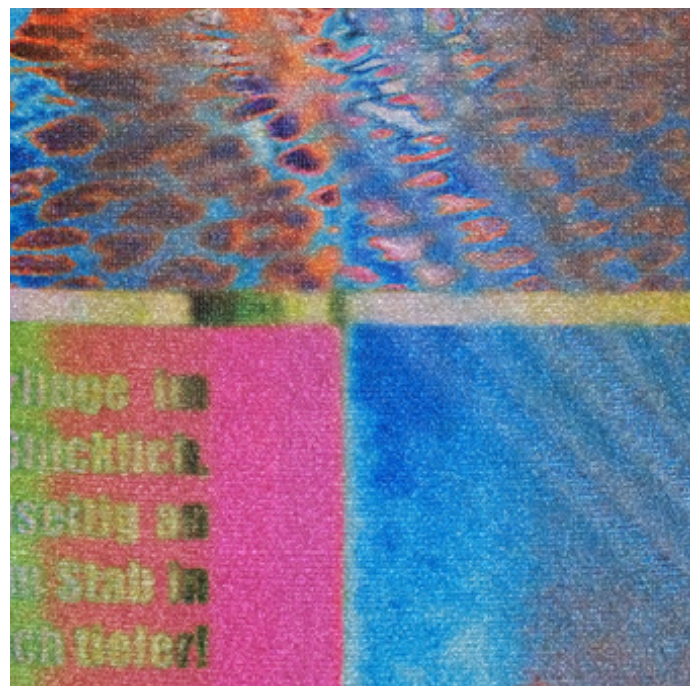
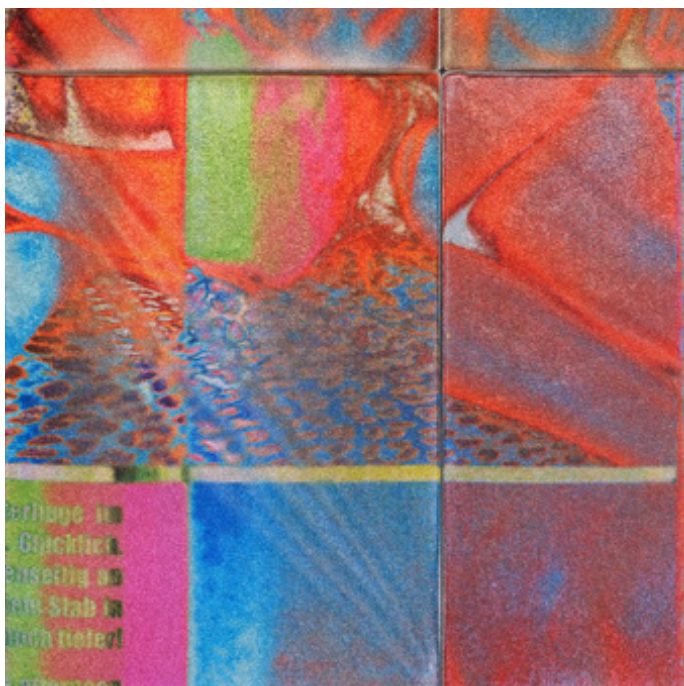
CONTREPÈTRIE 004, 2026

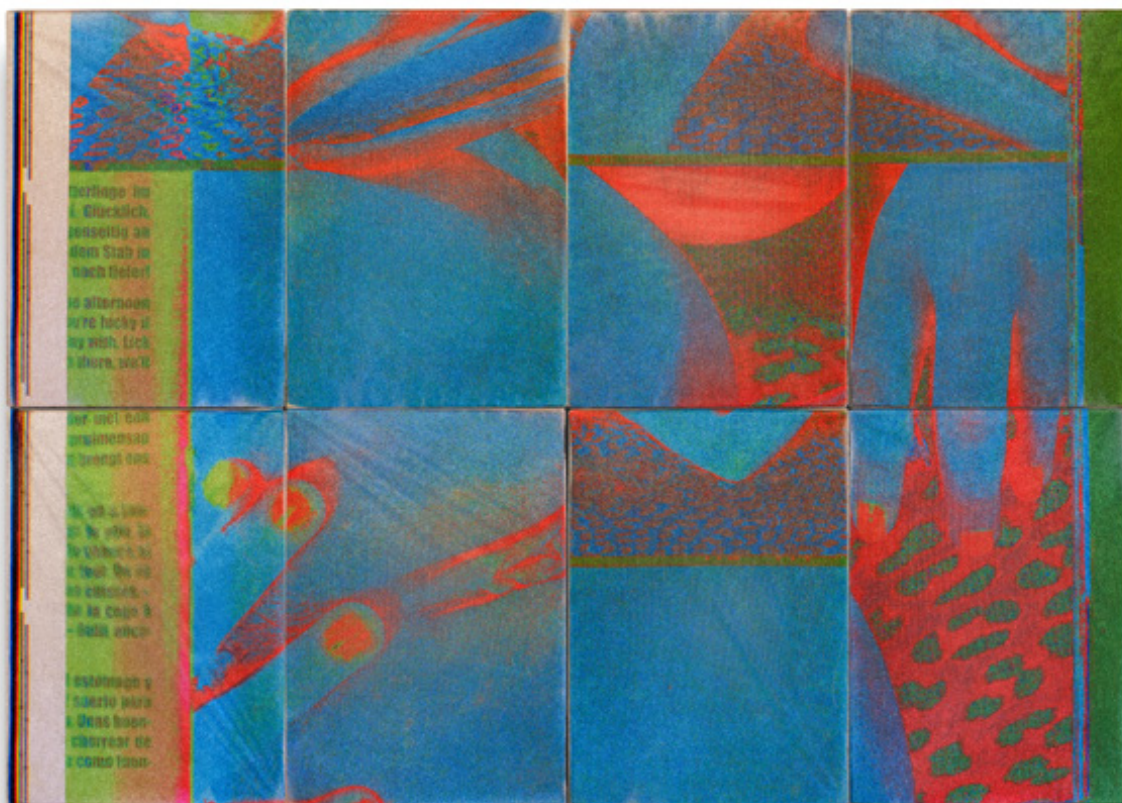
Polyptique, pigments sur velours,
81 × 57 cm

Pas d'encadrement requis

159€/mois
(soit 1900€)

CONTREPÈTERIES : comme on renverse les syllabes d'une phrase pour en troubler le sens, la série dérange les fragments de l'image pornographique pour en défaire la logique. L'image est déplacée, recadrée, transférée sur velours jusqu'à en perdre son statut. Le corps devient surface, couleur, lumière. Ce qui devait être frontal devient insaisissable.





MOYENS FORMATS

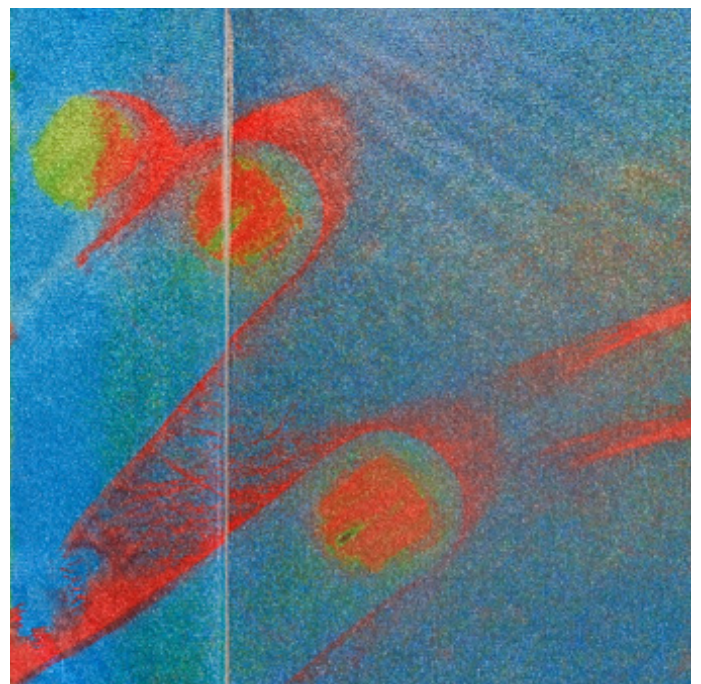
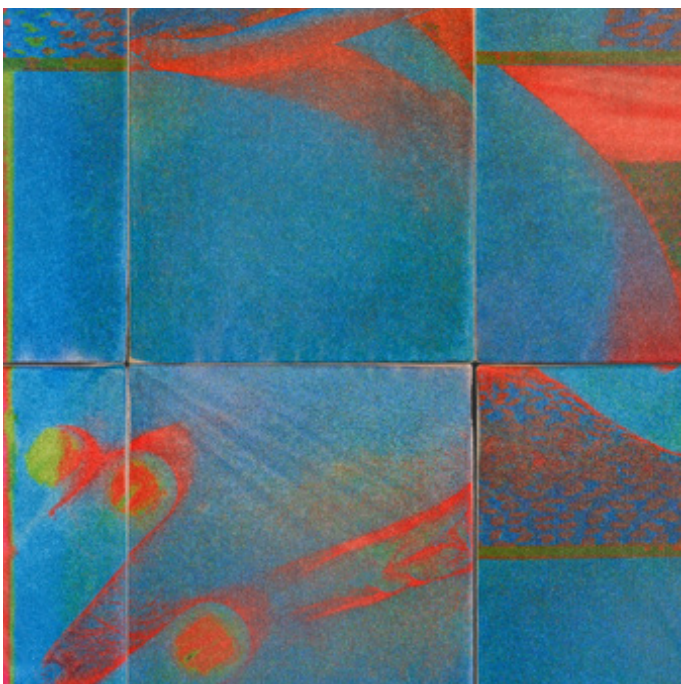
CONTREPÈTRIE 005, 2026

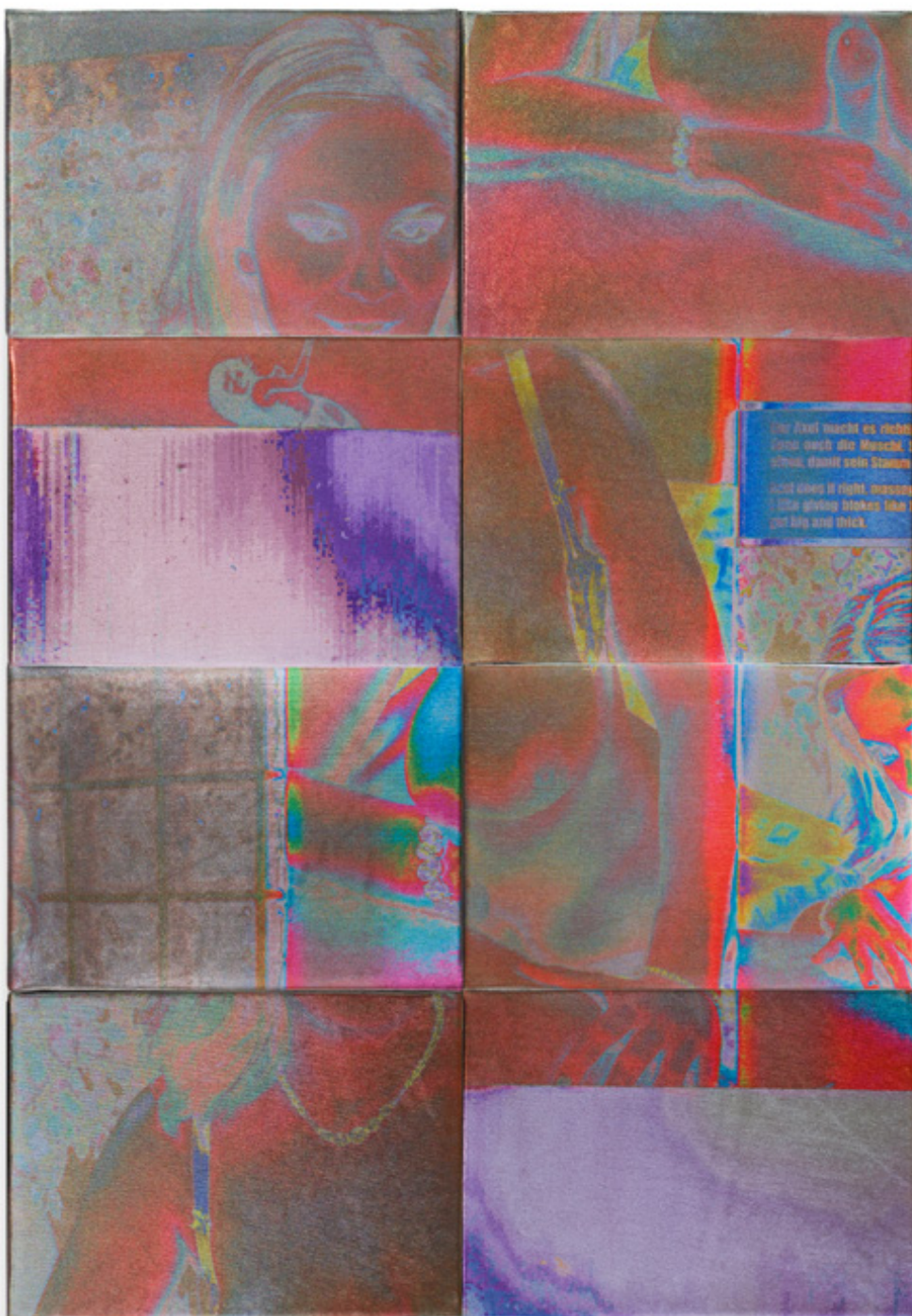
Polyptique, pigments sur velours,
81 × 57 cm

Pas d'encadrement requis

159€/mois
(soit 1900€)

CONTREPÈTERIES : comme on renverse les syllabes d'une phrase pour en troubler le sens, la série dérange les fragments de l'image pornographique pour en défaire la logique. L'image est déplacée, recadrée, transférée sur velours jusqu'à en perdre son statut. Le corps devient surface, couleur, lumière. Ce qui devait être frontal devient insaisissable.





MOYENS FORMATS

CONTREPÈTRIE 006, 2026

Polyptique, pigments sur velours,
81 × 57 cm

Pas d'encadrement requis

159€/mois
(soit 1900€)

CONTREPÈTRERIES : comme on renverse les syllabes d'une phrase pour en troubler le sens, la série dérrange les fragments de l'image pornographique pour en défaire la logique. L'image est déplacée, recadrée, transférée sur velours jusqu'à en perdre son statut. Le corps devient surface, couleur, lumière. Ce qui devait être frontal devient insaisissable.





MOYENS FORMATS

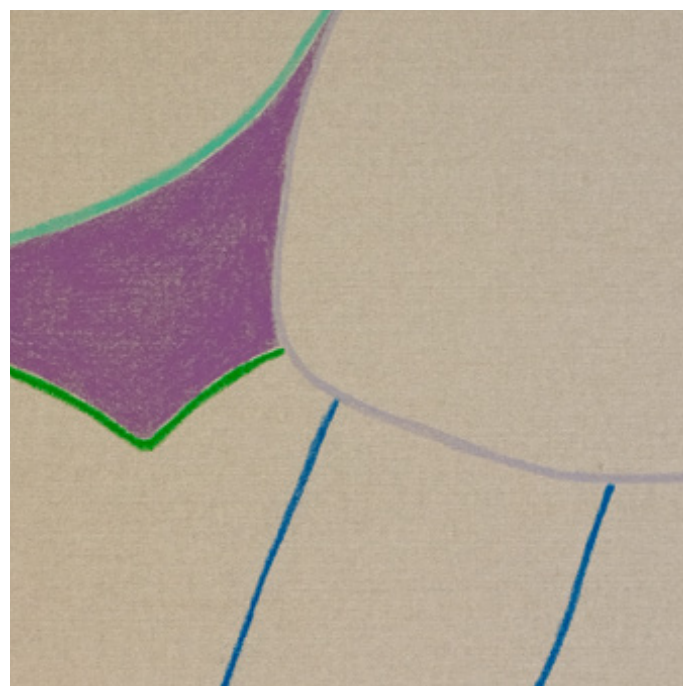
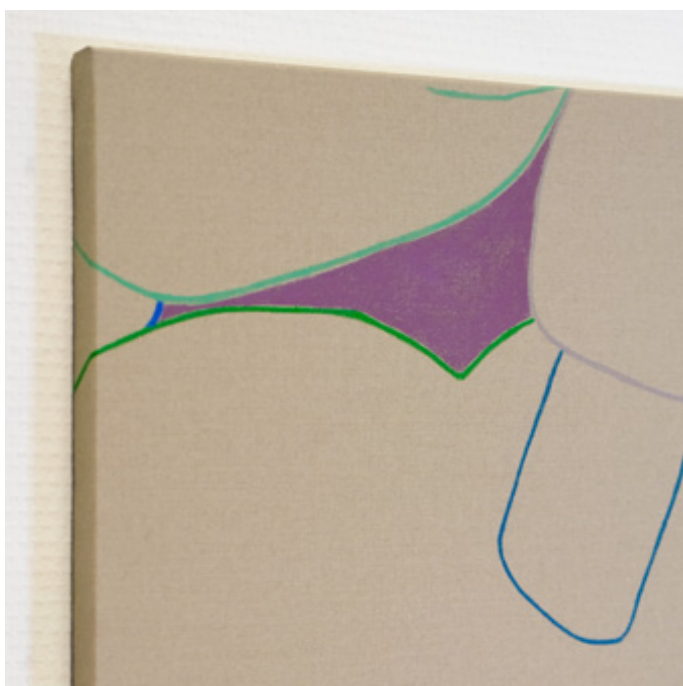
IN 03, 2026

Mine de cire sur lin,
50 × 40 cm

Pas d'encadrement requis

150€/mois
soit 1200€

La série *IN* part d'images extraites de film pornographiques. La peinture les dissout jusqu'à ce qu'il ne reste qu'une présence, frontale, abstraite, suspendue entre le visible et l'imaginé. Ce que le regard reconstitue lui appartient. La peinture interroge ce qu'on s'autorise à voir, et la familiarité étrange d'images que l'on n'est supposé ni regarder ni retenir.





MOYENS FORMATS

IN 04, 2026

Mine de cire sur lin,
50 × 40 cm

Pas d'encadrement requis

150€/mois
soit 1200€

La série *IN* part d'images extraites de film pornographiques. La peinture les dissout jusqu'à ce qu'il ne reste qu'une présence, frontale, abstraite, suspendue entre le visible et l'imaginé. Ce que le regard reconstitue lui appartient. La peinture interroge ce qu'on s'autorise à voir, et la familiarité étrange d'images que l'on n'est supposé ni regarder ni retenir.





MOYENS FORMATS

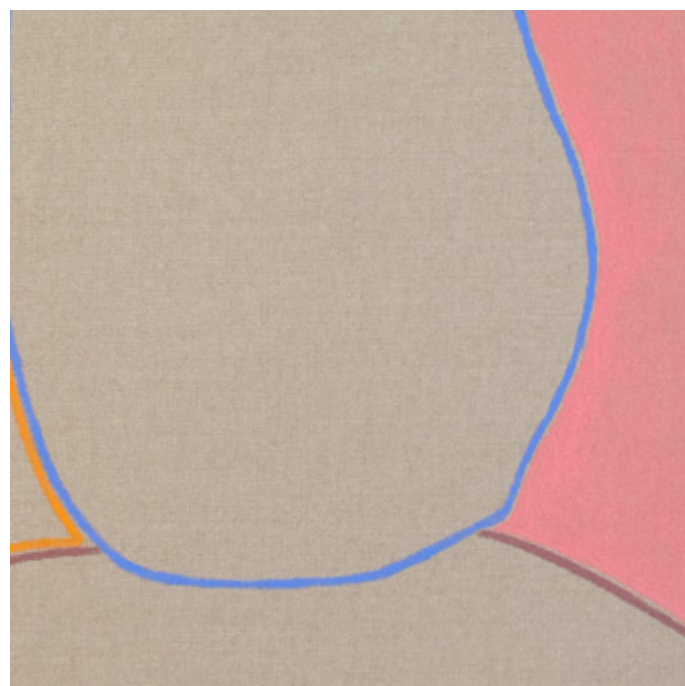
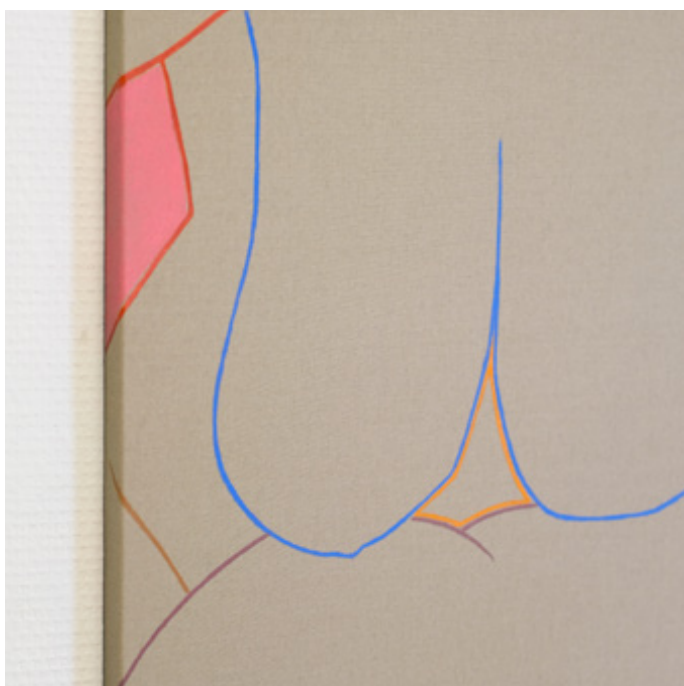
IN 05, 2026

Mine de cire sur lin,
50 × 40 cm

Pas d'encadrement requis

150€/mois
soit 1200€

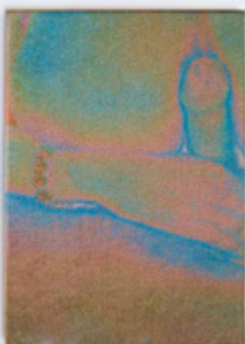
La série *IN* part d'images extraites de film pornographiques. La peinture les dissout jusqu'à ce qu'il ne reste qu'une présence, frontale, abstraite, suspendue entre le visible et l'imaginé. Ce que le regard reconstitue lui appartient. La peinture interroge ce qu'on s'autorise à voir, et la familiarité étrange d'images que l'on n'est supposé ni regarder ni retenir.



Œuvres

*Petits
formats*

DÈS 55 EUROS PAR MOIS





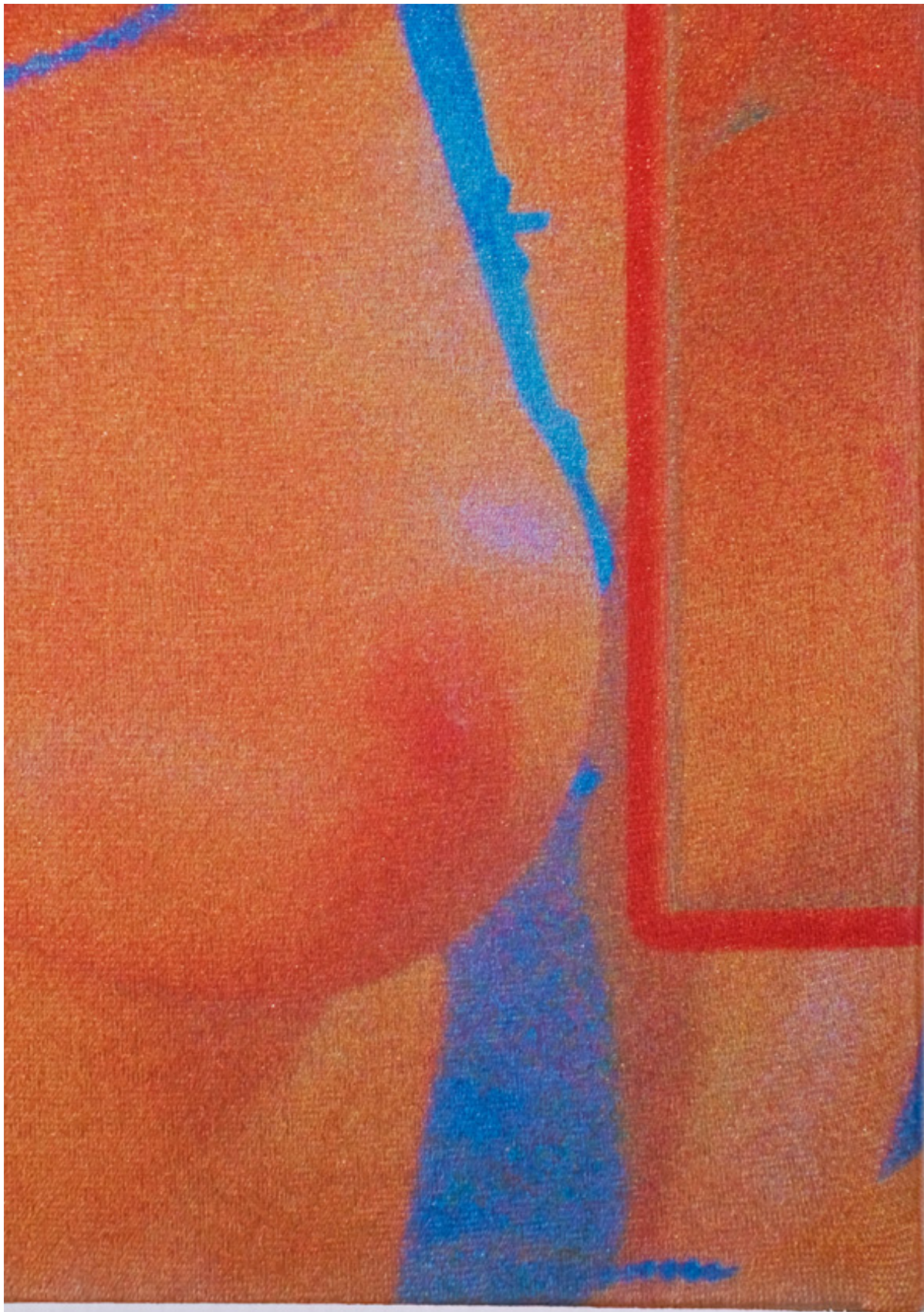
PETITS FORMATS

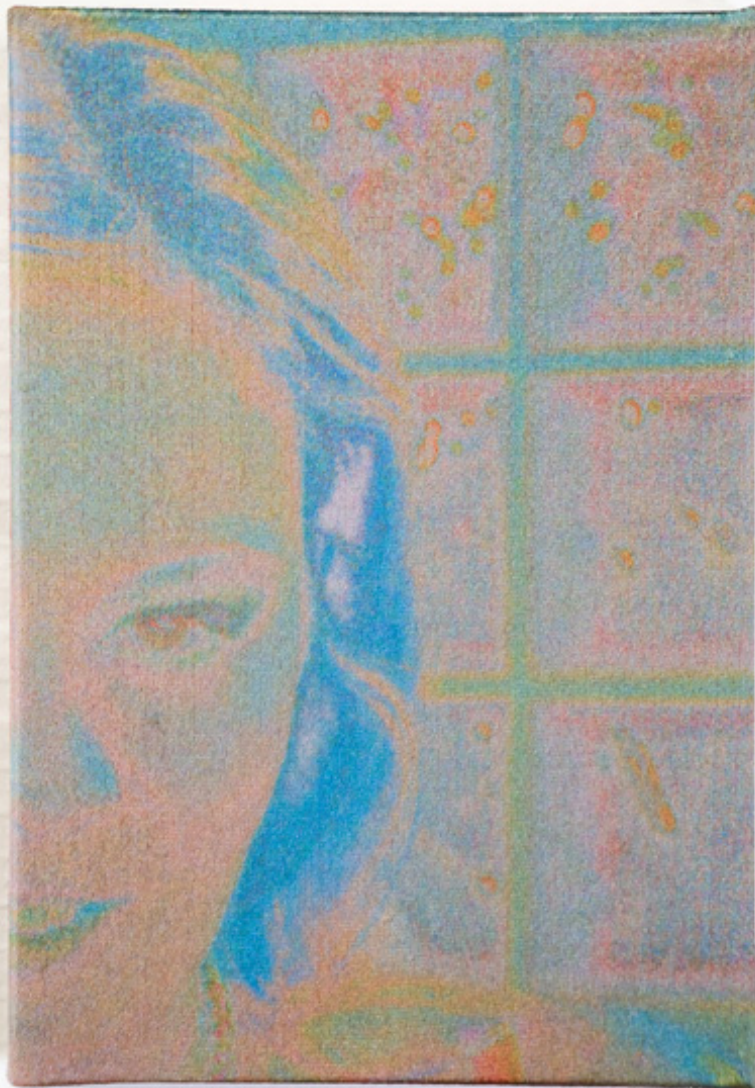
*FEED — Fragment 4,
2026*

Pigments sur velours
27 × 19 cm
Pas d'encadrement requis

55€/mois
soit 660€

Ces fragments solitaires sont les chutes de ce qui n'a pas été utilisé dans les autres pièces de cette série *UNSEEN*. Issus de magazines pornographiques des années 80, altérés, ils échappent partiellement à ma décision, une sélection hors de mon contrôle, ils sont le hors-champ de l'image.





PETITS FORMATS

*FEED — Fragment 27,
2026*

Pigments sur velours
27 × 19 cm
Pas d'encadrement requis

55€/mois
soit 660€

Ces fragments solitaires sont les chutes de ce qui n'a pas été utilisé dans les autres pièces de cette série *UNSEEN*. Issus de magazines pornographiques des années 80, altérés, ils échappent partiellement à ma décision, une sélection hors de mon contrôle, ils sont le hors-champ de l'image.





PETITS FORMATS

*FEED — Fragment 19,
2026*

Pigments sur velours
27 × 19 cm
Pas d'encadrement requis

55€/mois
soit 660€

Ces fragments solitaires sont les chutes de ce qui n'a pas été utilisé dans les autres pièces de cette série *UNSEEN*. Issus de magazines pornographiques des années 80, altérés, ils échappent partiellement à ma décision, une sélection hors de mon contrôle, ils sont le hors-champ de l'image.





PETITS FORMATS

*FEED — Fragment 12,
2026*

Pigments sur velours
27 × 19 cm
Pas d'encadrement requis

55€/mois
soit 660€

Ces fragments solitaires sont les chutes de ce qui n'a pas été utilisé dans les autres pièces de cette série *UNSEEN*. Issus de magazines pornographiques des années 80, altérés, ils échappent partiellement à ma décision, une sélection hors de mon contrôle, ils sont le hors-champ de l'image.





PETITS FORMATS

*FEED — Fragment 9,
2026*

Pigments sur velours
27 × 19 cm
Pas d'encadrement requis

55€/mois
soit 660€

Ces fragments solitaires sont les chutes de ce qui n'a pas été utilisé dans les autres pièces de cette série *UNSEEN*. Issus de magazines pornographiques des années 80, altérés, ils échappent partiellement à ma décision, une sélection hors de mon contrôle, ils sont le hors-champ de l'image.





PETITS FORMATS

*FEED — Fragment 25,
2026*

Pigments sur velours
27 × 19 cm
Pas d'encadrement requis

55€/mois
soit 660€

Ces fragments solitaires sont les chutes de ce qui n'a pas été utilisé dans les autres pièces de cette série *UNSEEN*. Issus de magazines pornographiques des années 80, altérés, ils échappent partiellement à ma décision, une sélection hors de mon contrôle, ils sont le hors-champ de l'image.





PETITS FORMATS

*FEED — Fragment 16,
2026*

Pigments sur velours
27 × 19 cm
Pas d'encadrement requis

55€/mois
soit 660€

Ces fragments solitaires sont les chutes de ce qui n'a pas été utilisé dans les autres pièces de cette série *UNSEEN*. Issus de magazines pornographiques des années 80, altérés, ils échappent partiellement à ma décision, une sélection hors de mon contrôle, ils sont le hors-champ de l'image.





PETITS FORMATS

*FEED — Fragment 6,
2026*

Pigments sur velours
27 × 19 cm
Pas d'encadrement requis

55€/mois
soit 660€

Ces fragments solitaires sont les chutes de ce qui n'a pas été utilisé dans les autres pièces de cette série *UNSEEN*. Issus de magazines pornographiques des années 80, altérés, ils échappent partiellement à ma décision, une sélection hors de mon contrôle, ils sont le hors-champ de l'image.





PETITS FORMATS

*FEED — Fragment 29,
2026*

Pigments sur velours
27 × 19 cm
Pas d'encadrement requis

55€/mois
soit 660€

Ces fragments solitaires sont les chutes de ce qui n'a pas été utilisé dans les autres pièces de cette série *UNSEEN*. Issus de magazines pornographiques des années 80, altérés, ils échappent partiellement à ma décision, une sélection hors de mon contrôle, ils sont le hors-champ de l'image.



Le Cercle de l'Art

| | |
|------------------------|----|
| Le Cercle de l'Art | 9 |
| Formules | 11 |
| Avantages exclusifs | 12 |

Le Cercle de l'Art



Saison 5
Avril 2026

Né en 2020 sur une idée originale de l'artiste Margaux Derhy, le Cercle de l'Art a pour vocation de soutenir les artistes plasticiennes émergentes francophones.

Collectif inédit rassemblant cette année plus de 100 artistes, le Cercle de l'Art offre aux artistes l'opportunité de se constituer un revenu mensuel, de suivre un programme d'éducation, de participer à des résidences, de puiser la force dans la création de liens et la collaboration entre artistes.

En devenant membre de mon Cercle :

- Vous entrez dans une communauté d'artistes riche d'échanges et de découvertes.
- Vous choisissez une ou plusieurs œuvres parmi les 3 gammes de prix proposées, avec un règlement étalé sur 12 mois, au 1er mai 2024.
- Vous bénéficiez d'avantages exclusifs réservés aux membres tout au long de l'année.
- Vous soutenez la production artistique en participant à la création d'un revenu mensuel pour l'artiste.

GRÂCE AU CERCLE / PROJETS

Le Cercle intervient à un moment précis : celui où mon travail est prêt à changer d'échelle. Je prépare une série d'installations en métal, des formats plus grands, et des résidences de création pour 2027. C'est ce soutien qui rend tout cela possible.

Formules

ŒUVRES PROPOSÉES

| GRANDS FORMATS | MOYENS FORMATS | PETITS FORMATS |
|------------------------------|---|-----------------------------|
| 2 œuvres à 235 € par mois | 9 œuvres de 100 € par mois à 160 € par mois | 9 œuvres à 55 € par mois |

*TVA À 5,5% INCLUSE

Acquisitions

- Une oeuvre vous plaît, vous pouvez dès maintenant la réserver par mail avec une politique *first come, first serve* : les acquisitions se font par ordre d'arrivée
- La collecte des oeuvres se fera le week-end du 1er mai (ou sur RDV). Je vous donnerai votre oeuvre, un certificat d'authenticité, un bon de dépôt et les conditions juridiques propres au Cercle.
- Le premier règlement sera le 1er mai 2026 et mise en place d'un virement mensuel pour une durée de 12 mois
- Le collectionneur / collectionneuse prendra à sa charge l'expédition de l'oeuvre depuis l'atelier à Denfert Rochereau jusqu'à sa destination

Voir les oeuvres

- A l'exposition *En Relief*, curatée par Florence Coccozza, au Sept Elzevir du 9 au 12 avril 2026 — **7 rue Elzevir 75003 Paris**
- Dans mon atelier aux Ateliers Daguerre, du 13 au 17 avril 2026, ou à un autre moment à votre convenance — **40 rue Boulard 75014 Paris**

Avantages exclusifs

Que j'aimerais vous offrir si vous devenez membre de mon Cercle :



1

Diner des Collectionneurs

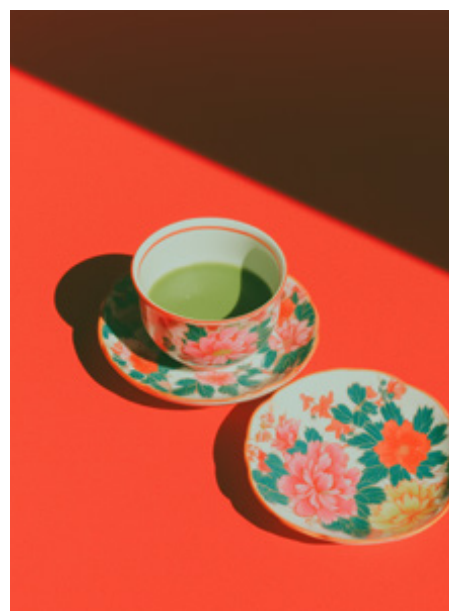
Un repas chaleureux
cuisiner par une cheffe,
pour créer des rencontres



2

Un tirage d'art très spécial

Une impression pensée
pour vous, et envoyée pour
votre anniversaire



3

Un café à l'atelier ensemble

Je vous accueille le temps
d'un goûter dans l'intimité
de l'atelier

EXPOSITIONS PERSONNELLES

2025

To see takes time, Paris, FR
Tenir à Corps, Paris, FR

2023

Les Pliés, Mulhouse, FR

EXPOSITIONS COLLECTIVES ET FOIRES

2026

En Relief, Paris, FR
Urban Art Fair, Galerie Bessaud, Paris, FR
Les Promesses d'une Forme, Artenae, Paris, FR
Intime/Extime, Artisitk Rezo Gallery, Paris, FR
Liberté Chérie, Paris, FR
Bastille Art Prize, Bessaud Gallery, Paris, FR
Horizons, Montparnasse Gallery, Paris, FR

2025

Under My Skin, Paris, FR
Fragment, 24 Beaubourg Gallery, Paris, FR

2024

Playground, Swanfall Gallery, UK

2023

Côte côte, Musée du Papier Peint, Rixheim, FR
Cloakroom, Centre Pompidou, Paris, FR
Premières Impressions, Mulhouse, FR
Les Maux, Paris, FR

RESIDENCES ET PRIX

2026

Artsper, 26 Emerging Artists of 2026
Bastille Art Prize Laureate
Residence, La Magnanerie, Grenoble
Residence, Entre deux Eaux, Saint-Jean d'Arves

2025

Mentorship, Le Cercle de l'Arts, Paris
Mentorship, Les Amis du National Museum of
Women in the Arts, Paris
Homiens Prize, Honorable Mention

Residence, Ateliers Daguerre, Paris

2024

Residence, Le 801, Montreuil

2023

Residence, Plateau Urbain, Montreuil

2021

Fashion Talents Laureate, Fashion Cross Over
London

PUBLICATIONS / PRESSE

2026

Quotidien de l'Art, par Sarah Belmont (Web)

2025

Fisheye Immersive, par Maxime Delcourt, Juin
(Web)
Les Atelier Daguerre, February (Web)
Artsper, March (Instagram)
Sloft, January (Web)

2024

Jeunesse Perdue, Podcast, November (Web)
Côté Maison, November (Web)

2021

ELLE UK, Decembre - Janvier (Print)
ShowStudio, 7, An Ethereal Journey, Septembre
(Web)

2020

Evermade Studio, par Liz Gorny (Web)

FORMATION

2024

École du Louvre, Contemporary Art, Paris, FR

2023

Haute École des Arts du Rhin (HEAR), DNA,
Section Arts, Mulhouse, FR

2021

Central Saint Martins, BA, Textile Design, First
Class Honours, UK

2017

Atelier de Sèvres, Foundation Year, Paris, FR

Valentine Dardel

+ 33 6 68 80 70 40 ● info@valentinedardel.com ● www.valentinedardel.com

Photographies ©Adrien Jacquemet/ Tous droits réservés
© Le Cercle de l'Art www.lecercle.art

