

# LOLA MERCIEL





## Sommaire

- Le Cercle de l'Art
- Ma démarche
- *Sous le monde, les mondes*
  - Grands formats
  - Moyens formats
  - Petits formats
- Acquisition
- Avantages exclusifs
- Exposition

## Le Cercle de l'Art

Né en 2020 sur une idée de l'artiste Margaux Derhy, ce collectif rassemble cette année 50 artistes femmes, sur candidature, autour d'un principe simple : réinventer la façon dont une œuvre trouve sa place dans le monde.

C'est ma 3<sup>ème</sup> participation et chaque année ce sont des rencontres, des résidences, des expositions, et des œuvres qui habitent des espaces et des imaginaires.

En avril, le Cercle organise l'Art Month : une invitation à acquérir une œuvre en 12 mensualités sans frais. Trois gammes de prix, une seule logique : rendre l'art accessible tout en soutenant le temps long de la recherche et de la production artistique.

En devenant membre de mon cercle, vous emportez l'œuvre dès la première mensualité et au-delà de l'acquisition, c'est une relation qui se noue :

Vous bénéficiez d'avantages exclusifs au cours de l'année et participez à un revenu mensuel entièrement consacré à mes projets de création.

Cette 5<sup>ème</sup> saison est soutenue par SD Environnement, l'Atelier de La Main d'Or, l'ADAGP et des mécènes privés.

**L'acquisition est ouverte du 29 mars au 30 avril 2026.**  
**Voici la gamme de prix que je propose :**

<b>Grands formats</b>	<b>Moyens formats</b>	<b>Petits formats</b>
<b>de 180 € à 270 € par mois</b>	<b>135 € par mois</b>	<b>de 75€ à 100 € par mois</b>



Photo du collectif de la Saison 5 prise lors de résidence à La Magnanarie en mars 2026



Vue d'exposition *La Vie des formes* à la galerie de l'atelier Lardeur en avril 2025 pendant l'Art Month de la Saison 4

## Ma démarche

Paysages, faune, flore, matières minérales — je travaille à partir des formes du monde, attentive à leur beauté, leur fragilité et à ce qu'elles éveillent en nous.

À travers la peinture, l'estampe et le textile, je les transforme, les assemble, les fragmente. Des compositions organiques émergent, entre figuration et abstraction, où végétal, minéral et animal se mêlent parfois à la figure humaine. Des motifs apparaissent, se répètent, se déforment, comme des souvenirs ou des éclats de paysages traversés.

Mon travail cherche moins à représenter qu'à faire ressentir : ce moment de bascule entre observation et introspection, entre le monde tel qu'il nous apparaît et les paysages que l'on porte en soi. La couleur et la matière y sont abordés comme des éléments vivants, guidées par l'intuition et le geste.

Nourrie par une enfance à la campagne, une formation en gravure à l'École Estienne puis en design textile aux Arts Décoratifs de Paris, ma pratique s'enrichit aujourd'hui de voyages de recherche, de lectures, de résidences et de collaborations entre art et design.

La création est pour moi un espace à la fois d'ancrage et de projection. Je cherche à partager une expérience contemplative où chacun·e peut laisser résonner ses propres récits, sensations et imaginaires.



## LOLA MERCIEL

Née en 1989, travaille et habite à Paris,  
Résidente des Ateliers La Roche,  
15 Avenue du Général Leclerc, 75014 Paris.

## EXPOSITIONS

2026

*Vives*, Galerie Lalalande, Paris

2025

*Les Éditions du Lavoir*, Paris

*Paris Danube Print Salon*

*Au bord du volcan*, Propagazioni festival, Sardaigne

*La vie des formes*, Galerie de l'Atelier Lardeur, Paris

2024

*Salon Playtime Paris & New York*, installation textile, série de grandes peintures sur soie

*En résonance*, galerie Le Sample, Bagnolet

2019

*Perspectives*, Chongqing, Chine

2018

*Salon de l'estampe et du livre*, Grand Palais, Paris

*Salon Klin d'oeil*, Carreau du temple, Paris

*Hors Pistes Projects*, Musée des Arts Décoratifs, Paris

2017

*Instamerica*, galerie de la Villa Belleville, Paris

*A waiting room*, The Community galerie, Paris

2015

*TransFormations* (exposition de diplôme)

Centre Pompidou

## RÉSIDENCES

2025

*Spectrapolis*, peinture et gravure, Sardaigne

*Maison Maroc* x Le Cercle de l'Art, Bourgogne

2024

*Les roches Brunes* x Le Cercle de l'Art, Collioure

2023

*La Máquina Taller de Gráfica*, lithographie, Oaxaca,

Mexique

2019

*Perspectives*, peinture, Lugu lake, Chine

2017

*Villa Belleville*, peinture et textile, Paris

2016

*TakeCaire*, tissage et bijoux, Egypte

2014

*Hors Pistes*, tressage et bijoux, Burkina Faso

## PROJETS & COLLABORATIONS

Depuis 2024

*Bonne Maison* (maison de chaussettes haut de gamme)

création de dessins pour les collections

FW 25-26, SS 26, FW 26-27

Depuis 2023

*Le Cercle de l'Art*, membre du collectif d'artistes femmes

Depuis 2017

*Mama Shelter* (groupe hôtelier international), créations textiles monumentales in situ : moquettes et tissus d'ameublement pour 8 hôtels (Lille, Paris, Dijon, Dubaï, Marseille, Nice et prochainement Sydney, Val d'Europe.

2018

*Harrods*, création de motifs pour flacons de parfums et packaging

2018

*Douce gloire*, création de motifs pour la collection SS 19

*Bonne Maison*, recherches et développement de dessins

2016

*Diurne*, création de dessins de tapis et fiches techniques

## FORMATIONS

2010-2014

Master Design Textile et Matière, École Nationale Supérieure des Arts Décoratifs de Paris

2012-2013

Teinture et impression, National Institute of Design Ahmedabad, Inde

2008-2010

Diplôme des Métiers d'Art (D.M.A) section gravure, atelier encadré par Françoise Pétrovitch, École Estienne, Paris

## TRANSMISSIONS

2017-2023

Professeure de la Ville de Paris, enseignement des arts plastiques dans les écoles primaires

2019

Workshop à l'Institut Français de la Mode

Initiation à la peinture sur soie et accompagnement de projet de fin d'étude

2017

Stages d'initiation à la gravure taille d'épargne, Villa Belleville, Paris

## PRESSE ET BOURSES

2025

Ateliers d'art N°176 consacré au patchwork

2014

Bourse d'aide à la création de la fondation Bettencourt-Schuller pour mon projet de diplôme *Effets lisières*



## Sous le monde, les mondes

Depuis mon installation dans un nouvel atelier en septembre 2025, je n'ai pas ressorti les tissus. J'ai choisi de travailler sur différents papiers, à base de fibres de bois ou de poussière de pierre. J'aime que les médiums soient en lien avec les sujets que j'aborde.

Je poursuis mes recherches sur les paysages en transformation, qui émergent du dialogue entre le geste, l'imaginaire et la matière. Des paysages intérieurs où l'intime se cache dans les rochers, les vagues, les reflets colorés des cieux mouvementés. Le papier de pierre devient un nouveau terrain d'expérimentation : l'eau, les encres et les pigments y interagissent selon des phénomènes de fusion, de diffusion ou de répulsion, faisant écho aux forces à l'œuvre dans les paysages.

Ce travail se construit par strates successives, au rythme de l'évaporation et de l'absorption. J'observe l'apparition progressive de formes organiques, traces du passage de la matière, comme figées dans leur mouvement. Ce processus ouvre un espace spontané, entre maîtrise et lâcher prise, intention et imprévu.

En variant les échelles et les points de vue, je questionne notre perception : regarde-t-on une profondeur, une surface, un détail, un monde englouti ? Poussières d'étoiles, lait minéral, pluies de coraux, algues sculptées par les embruns, la beauté y côtoie le trouble : celui d'un monde en mutation, du vivant en équilibre.



# Grands formats

de 180 € à 270 € par mois





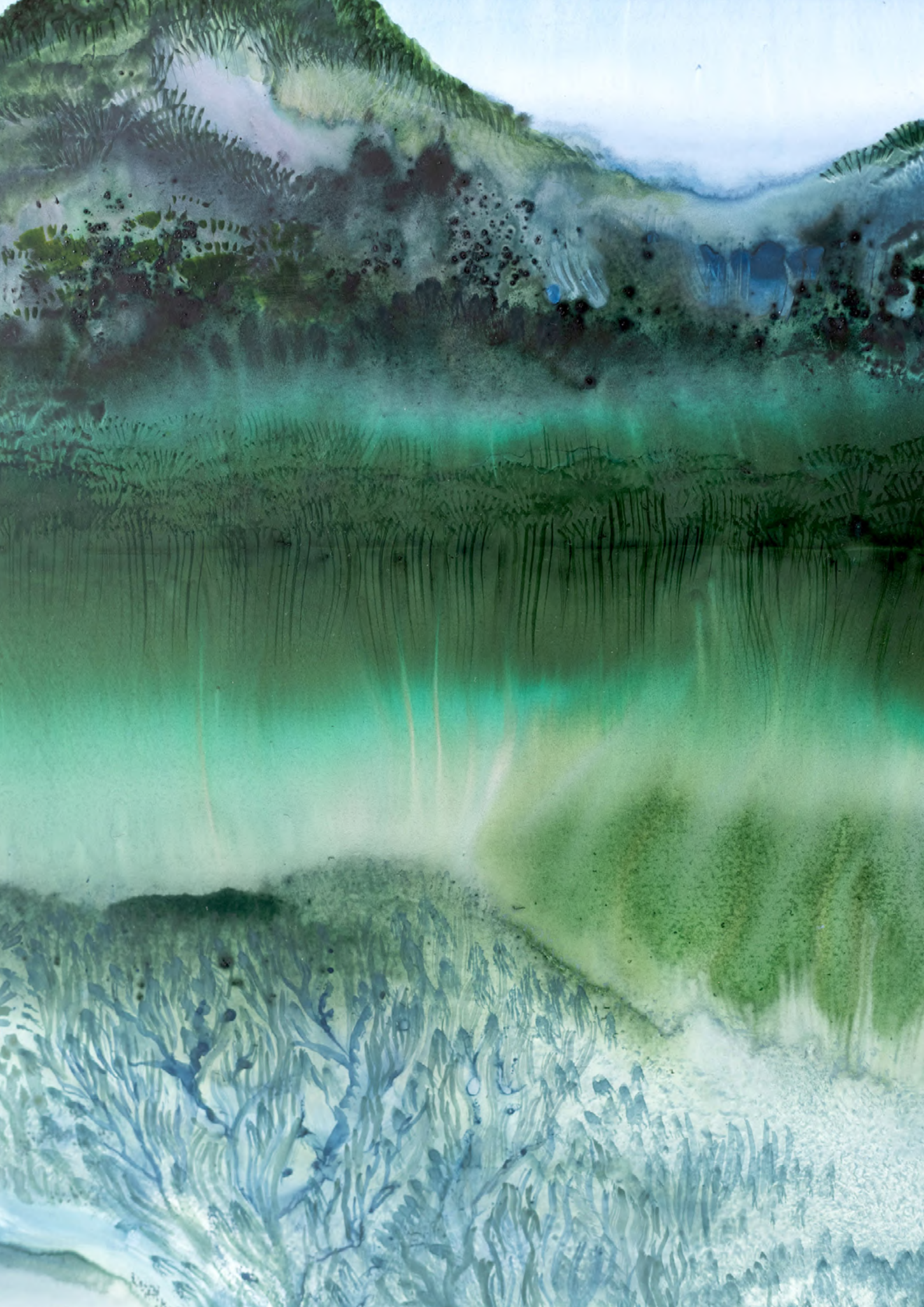


## Rayon vert, 2026

encre, gouache et pigments sur papier marouflé sur bois  
100 × 70 cm

190 €/mois soit 2280 €

[Réserver](#)



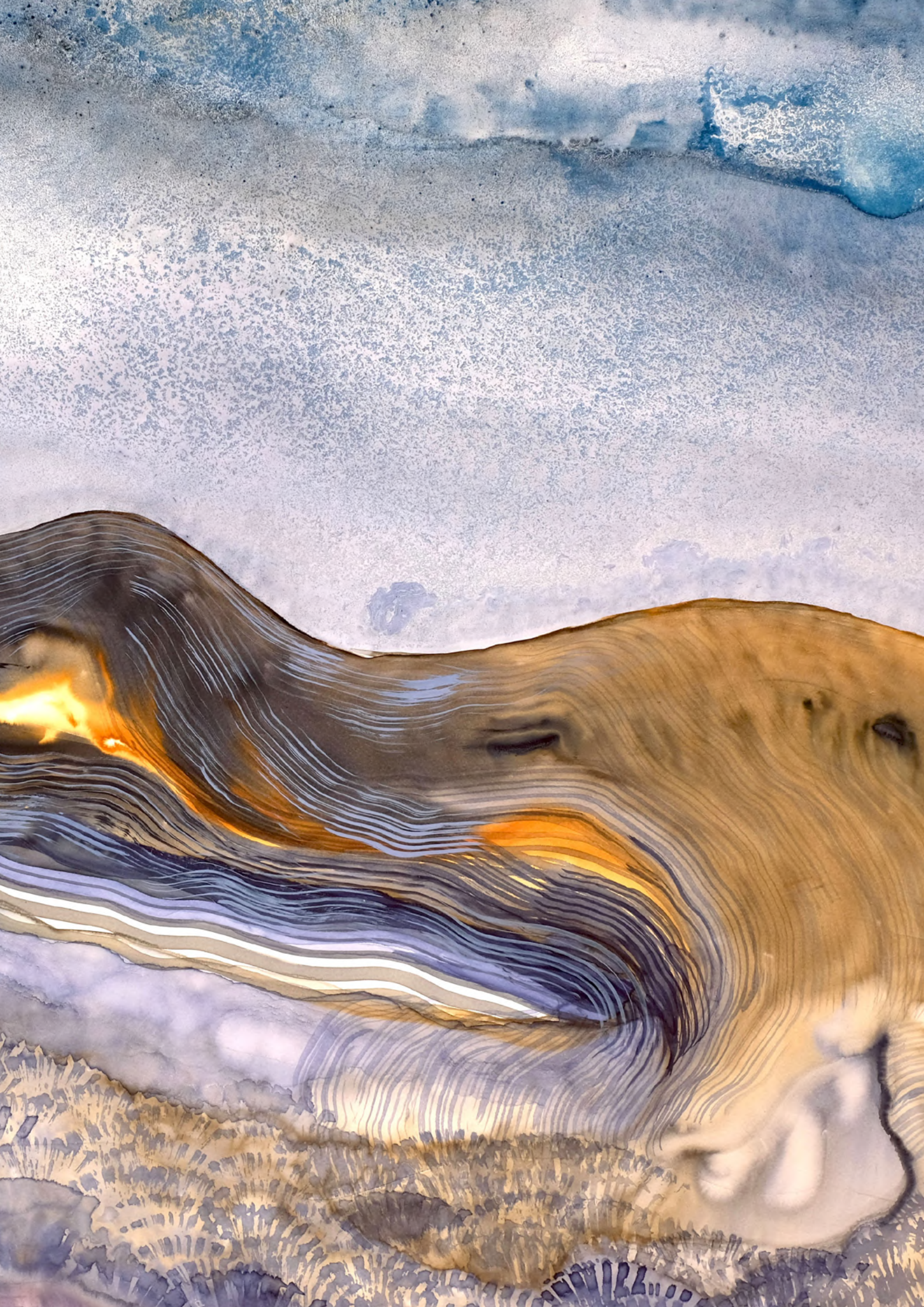


## Brûler pour briller, 2026

encre, gouache et pigments sur papier marouflé sur bois  
100 × 60 cm

180 €/mois soit 2160 €

[Réserver](#)





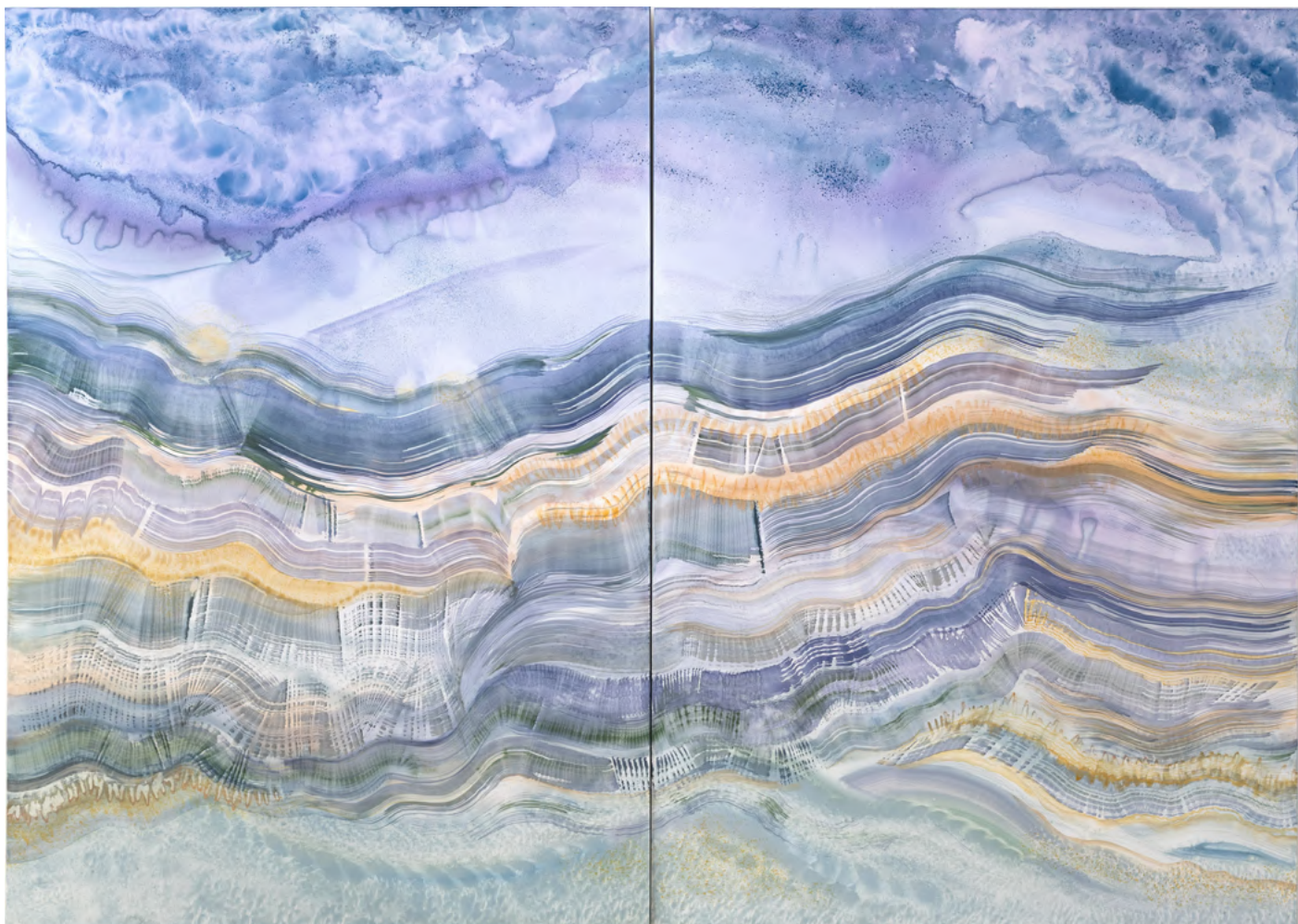
## Lithosphère, 2026

encre, gouache et pigments sur papier marouflé sur bois  
diptyque de 140 × 100 cm

**270 €/mois soit 3240 €**

[Réserver](#)



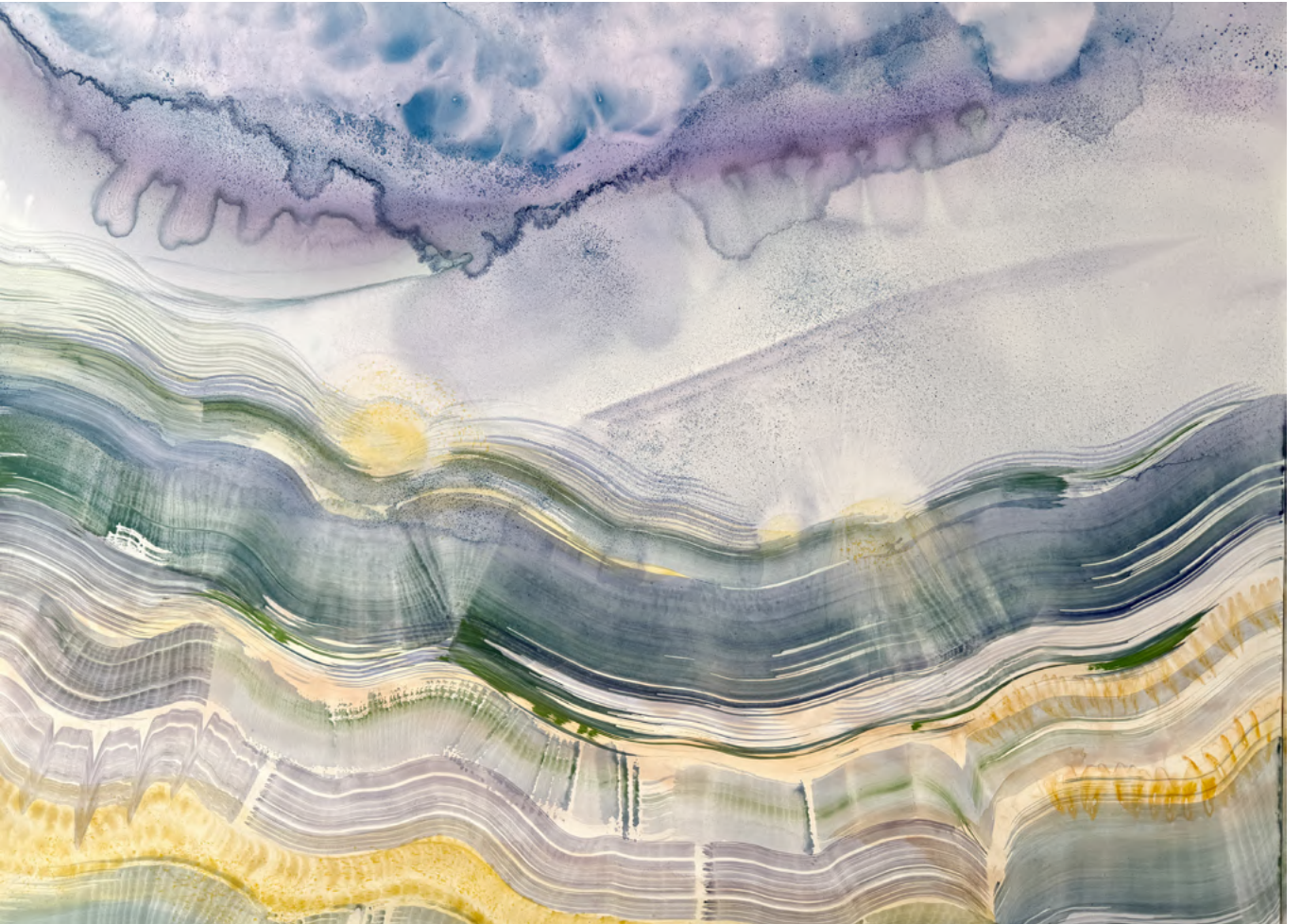


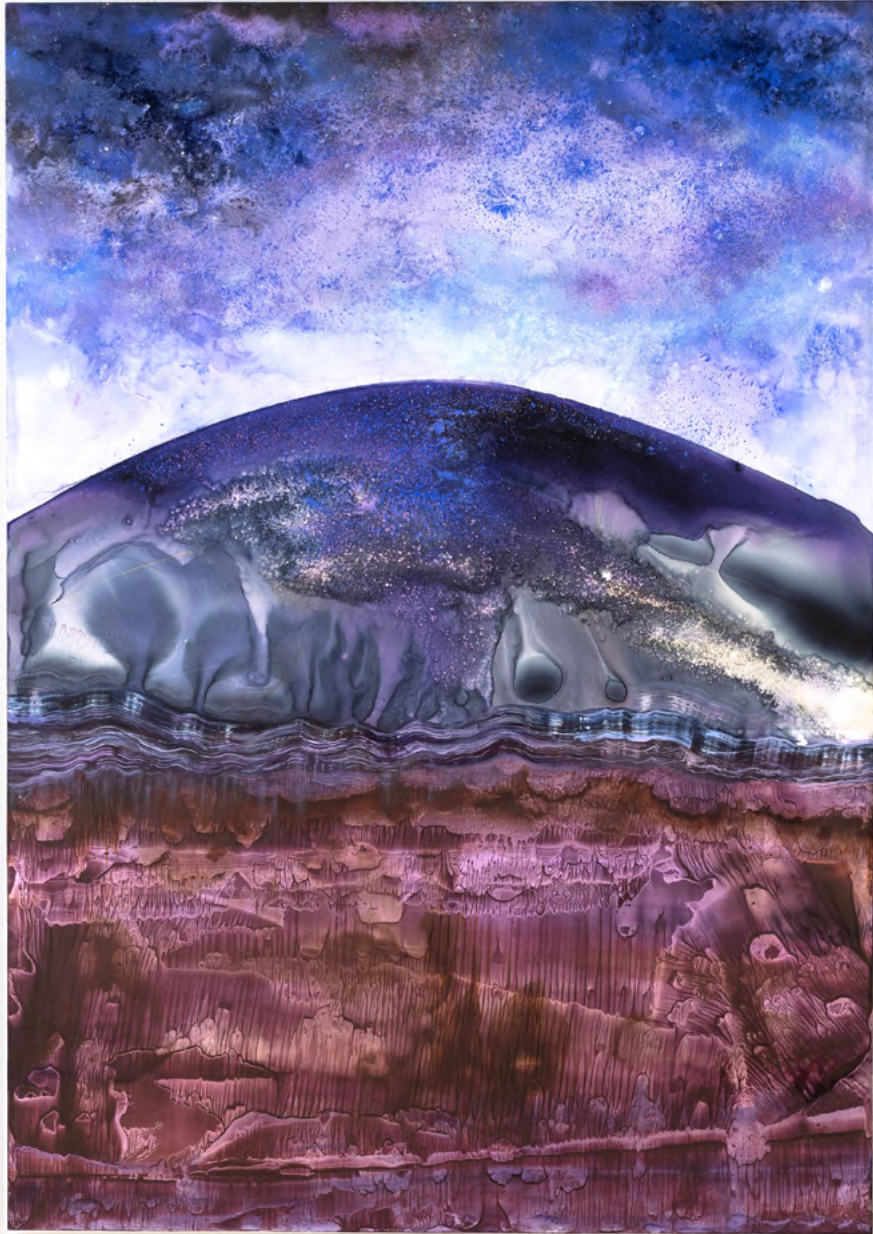
## Stratosphère, 2026

encre, gouache et pigments sur papier marouflé sur bois  
diptyque de 140 × 100 cm

**270€/mois soit 3240€**

**Réserver**





## Mésosphère, 2026

encre, gouache et pigments sur papier marouflé sur bois  
70 × 100 cm

180€/mois soit 2160€

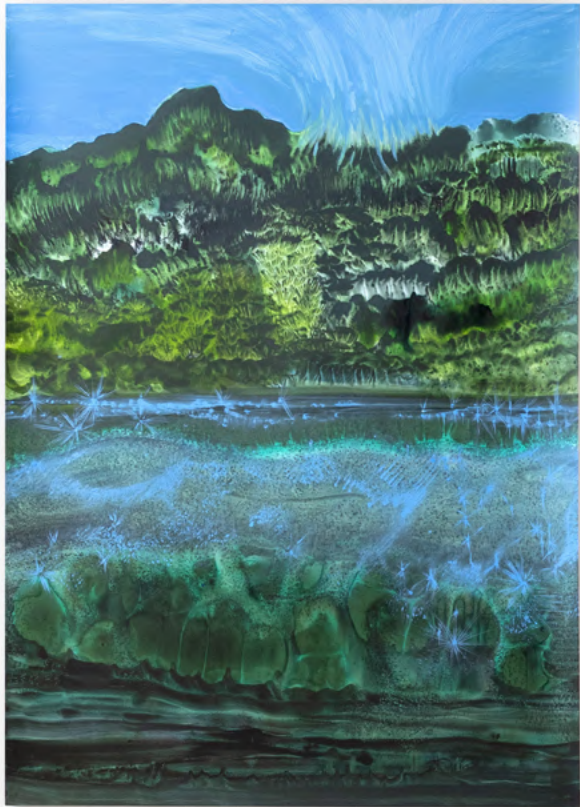
[Réserver](#)

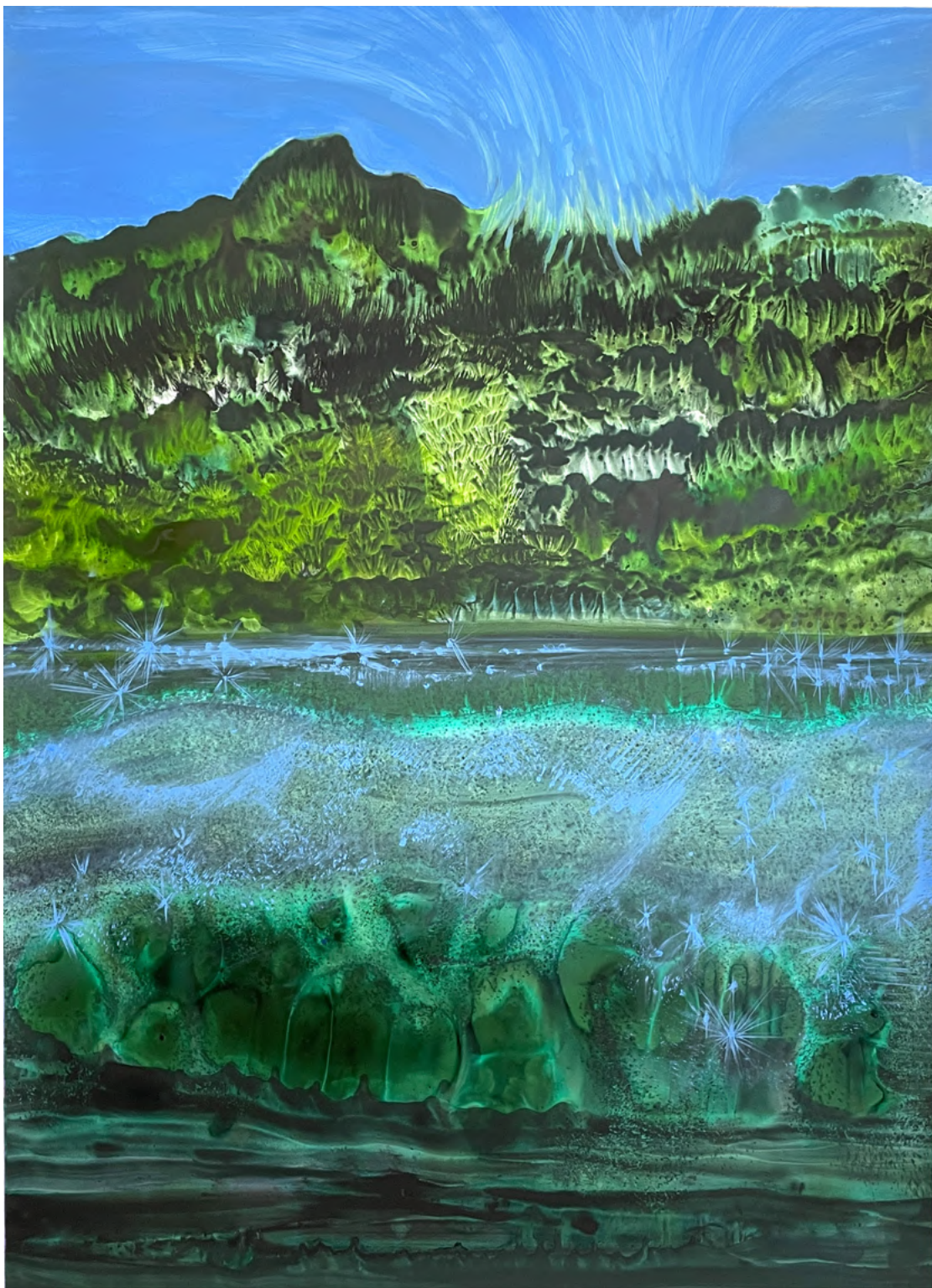


# Moyens formats

135 € par mois







## La forêt abyssale, 2025

encre, gouache et pigments sur papier  
marouflé sur bois  
50 × 70 cm

135€/mois soit 1620€

[Réserver](#)





## Les forces, 2025

encre, gouache et pigments sur papier marouflé sur bois  
50 × 70 cm

135€/mois soit 1620€

[Réserver](#)





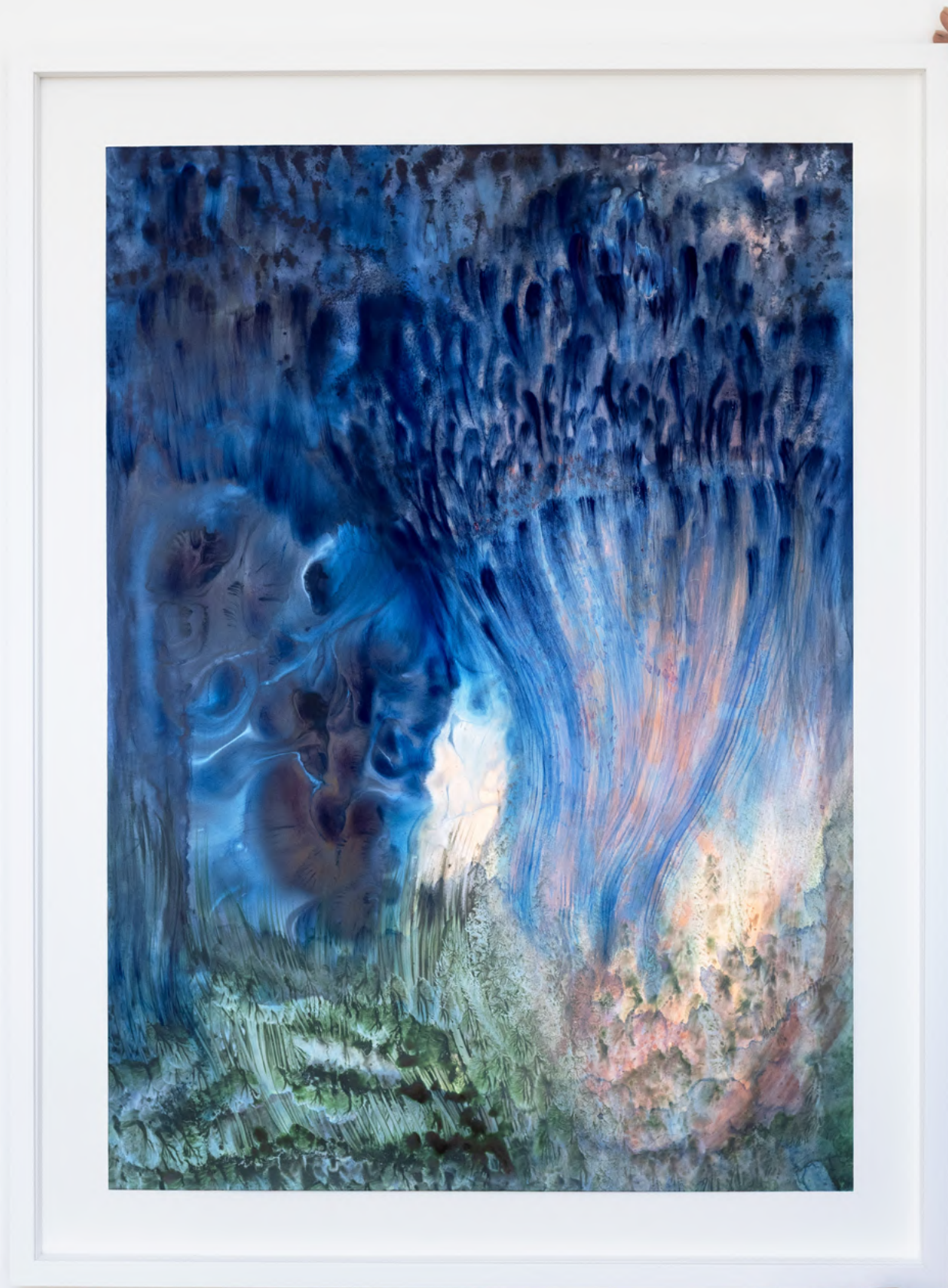
## Les fantômes, 2026

encre et gouache sur papier marouflé sur bois 70 × 50 cm

135€/mois soit 1620€

[Réserver](#)



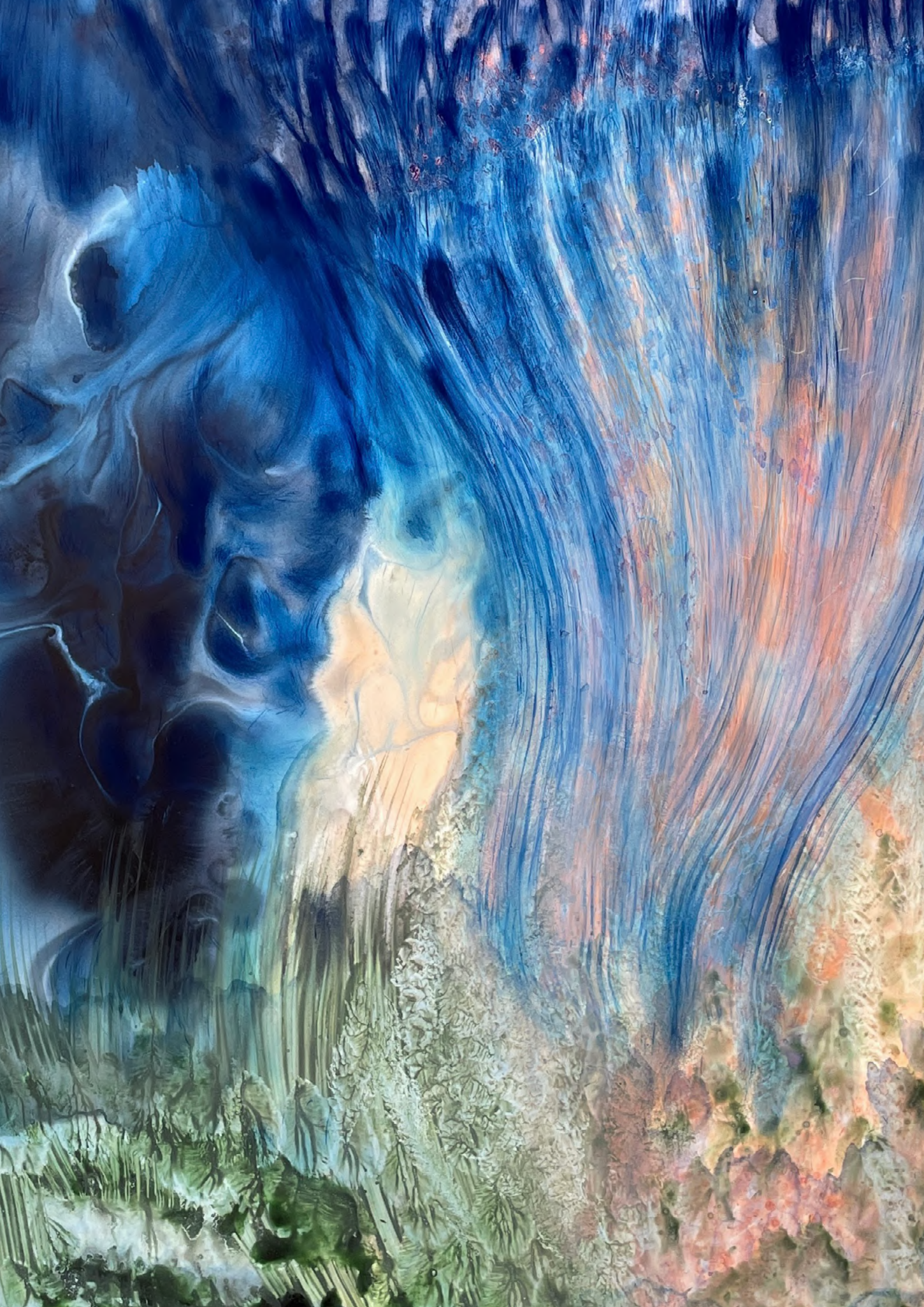


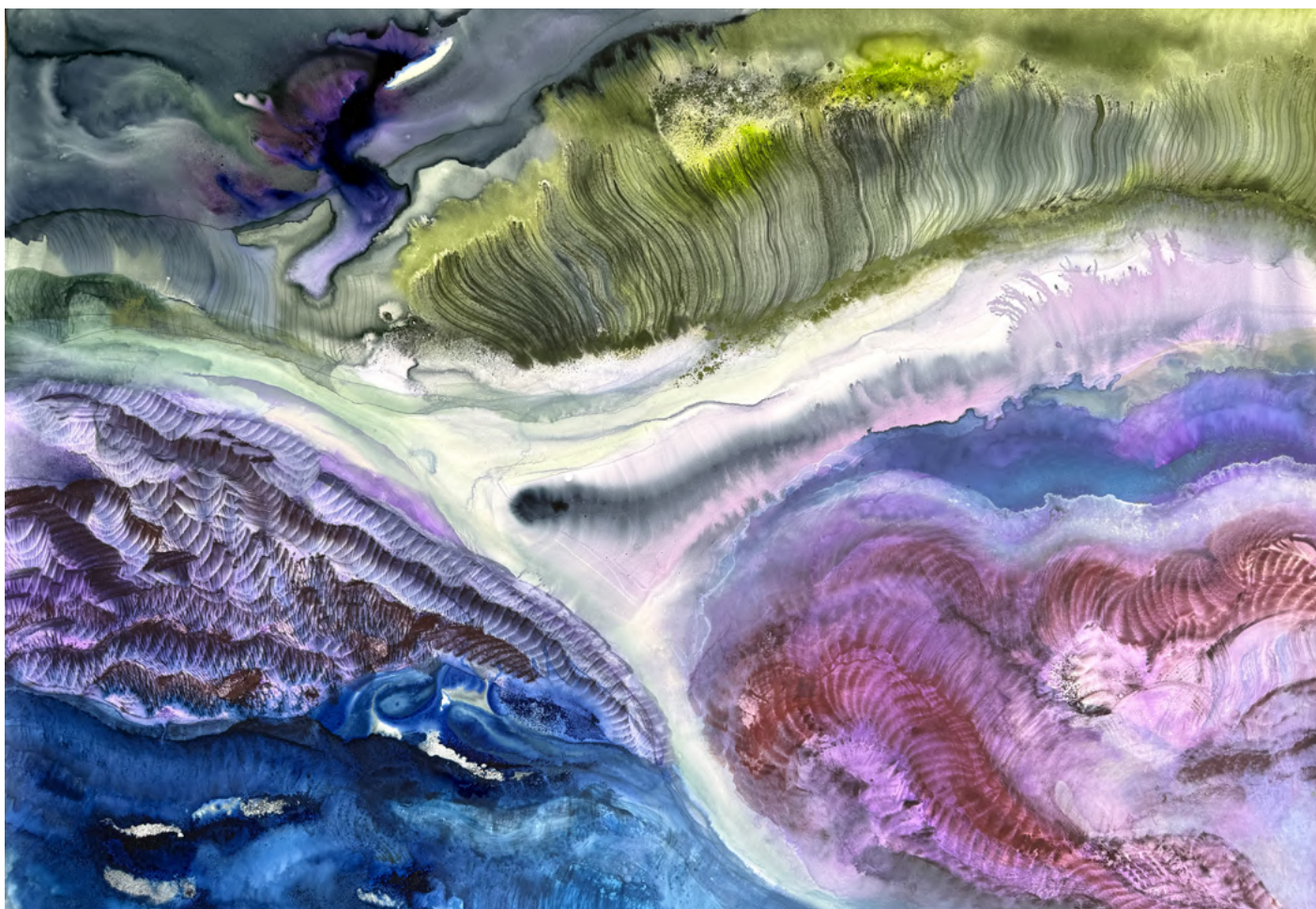
## Les sanglots de coraux, 2026

encre, gouache et pigments sur papier 50 × 70 cm,  
cadre vitrine en bois peint en blanc avec verre anti-reflet 60 × 80 cm

135€/mois soit 1620€

[Réserver](#)





## Nébuleuse, 2026

encre, gouache et pigments sur papier 50 × 70 cm,  
cadre vitrine en bois peint en blanc avec verre anti-reflet 60 × 80 cm

135€/mois soit 1620€

[Réserver](#)





## Nuit sous-marine, 2025

encre, pigments, liant et gouache sur papier 50 × 70 cm,  
cadre vitrine en bois peint en blanc avec verre anti-reflet 60 × 80 cm

135€/mois soit 1620€

[Réserver](#)



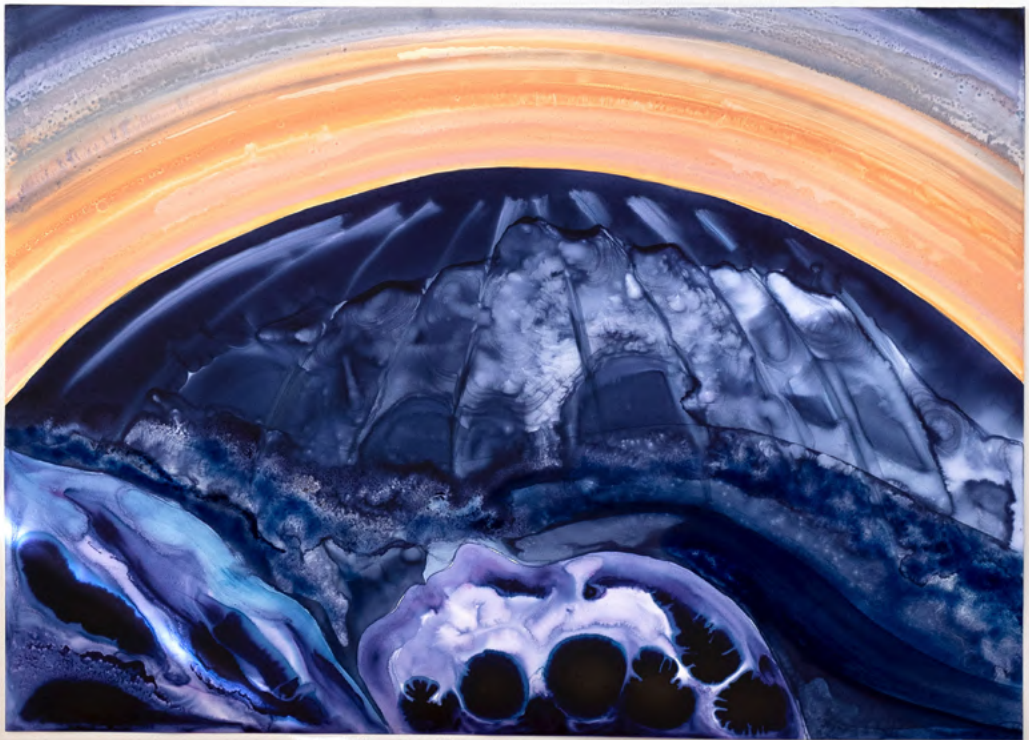


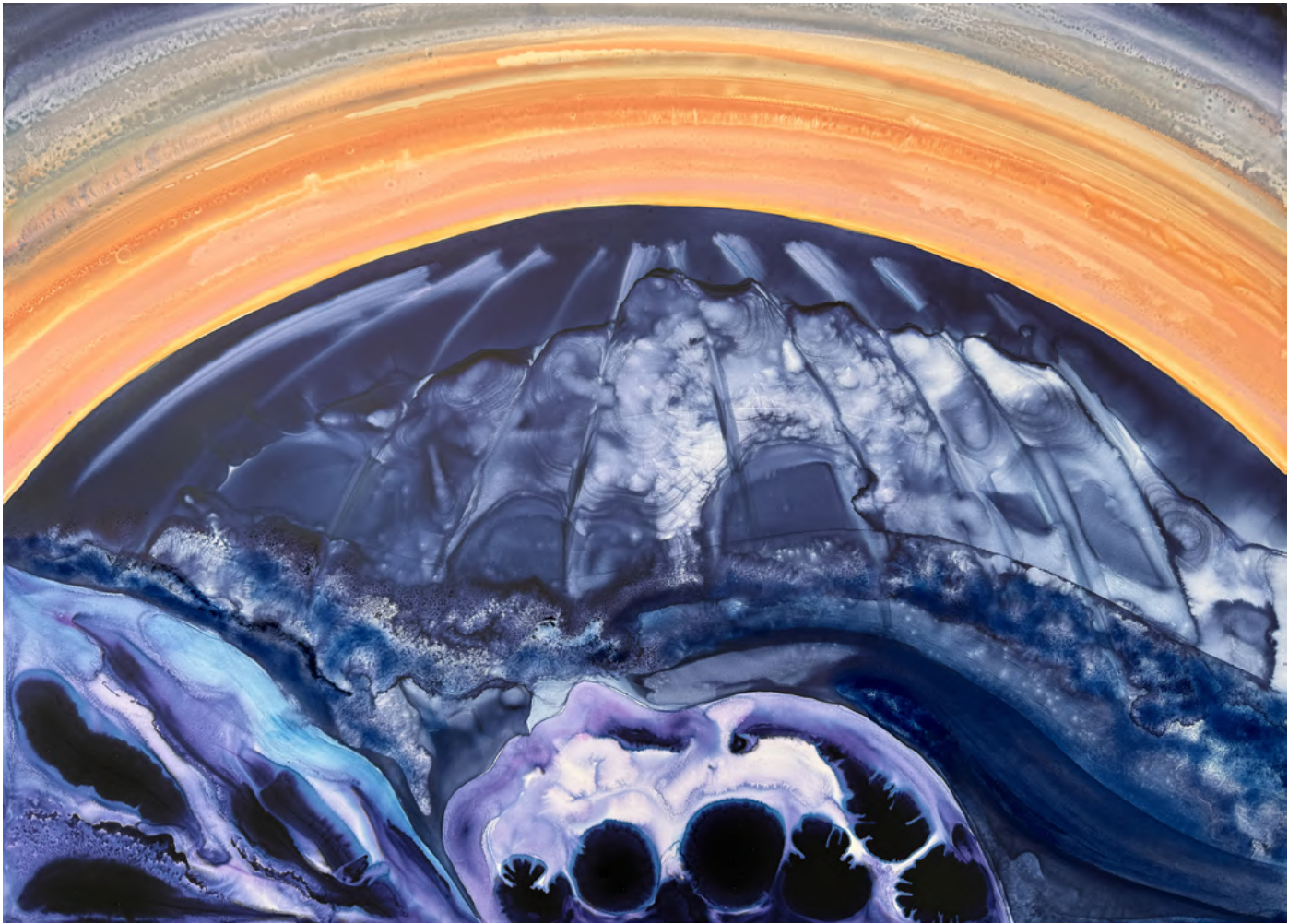
## Génèse I, 2025

encre, gouache et pigments sur papier marouflé sur bois 70 × 50 cm,

135€/mois soit 1620€

[Réserver](#)



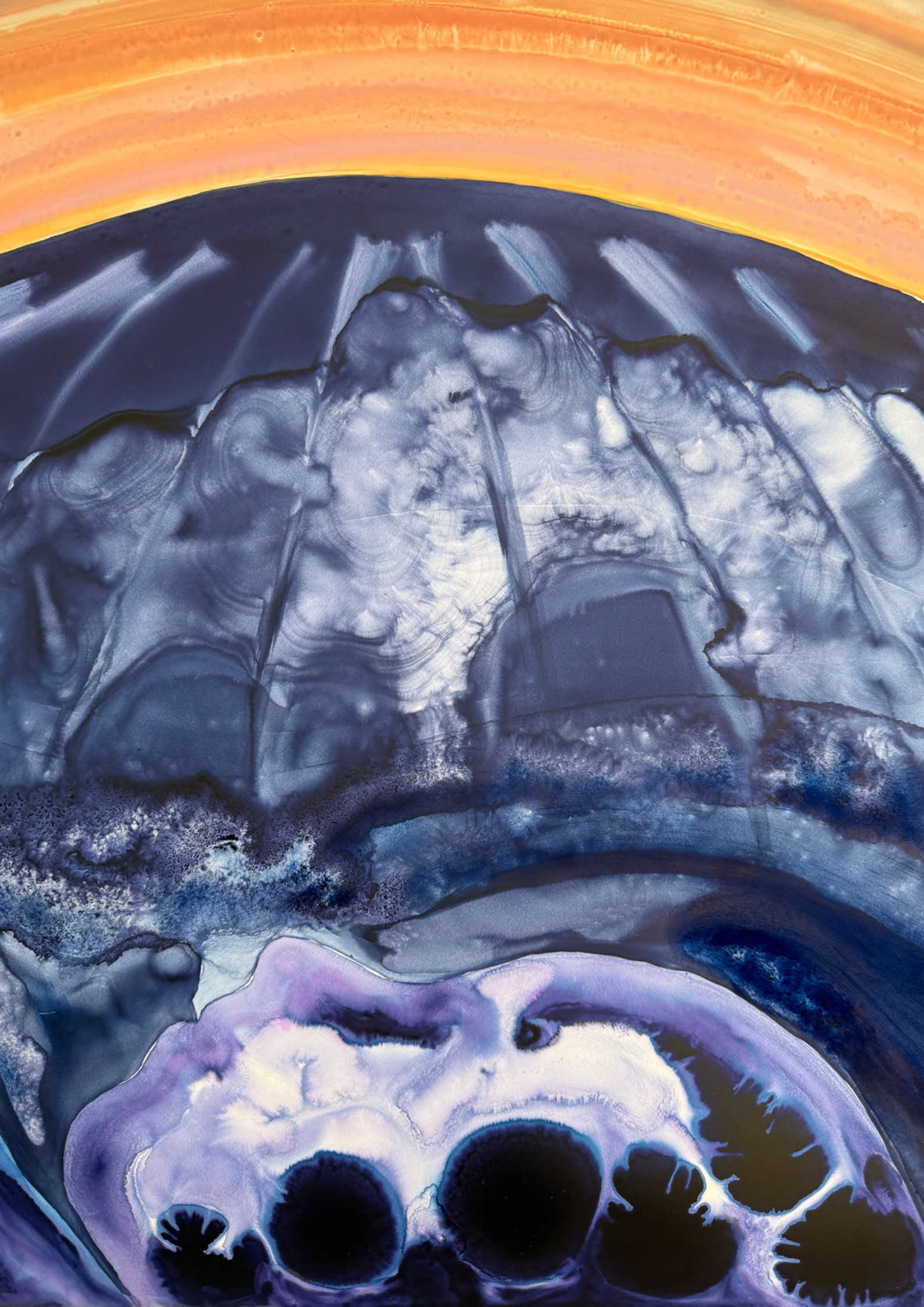


Génèse II, 2025

encre, gouache et pigments sur papier marouflé sur bois 70 × 50 cm,

135€/mois soit 1620€

[Réserver](#)





## Depuis la nuit, 2025

encre, gouache et pigments sur papier marouflé sur bois  
50 × 70 cm

135€/mois soit 1620€

[Réserver](#)





## Le chant de la rivière, 2025

encre, gouache et aquarelle sur papier 50 × 70 cm

cadre vitrine en bois peint en blanc avec verre anti-reflet 60 × 80 cm

135€/mois soit 1620€

[Réserver](#)



## Petits formats

de 75 € à 100 € par mois

### *Au bord du volcan*

Une série de monotypes et de peintures initiée pendant ma résidence Spectrapolis en Sardaigne. Ces paysages naissent de l'infini des montagnes, des ombres et beautés de la côte sauvage. Coulées de lave d'encre figées sur le papier, éruptions de monotypes volcaniques — autant de métaphores d'états intérieurs et du monde.







## Fragment I, 2025

encre et aquarelle sur papier Arches, 36 × 51 cm  
encadrement chêne brute, verre anti-reflet

80€/mois soit 960€

[Réserver](#)



La roche pleure la couleur, 2025

encre et aquarelle sur papier Arches, 36 × 51 cm  
encadrement chêne brute, verre anti-reflet

80€/mois soit 960€

[Réserver](#)



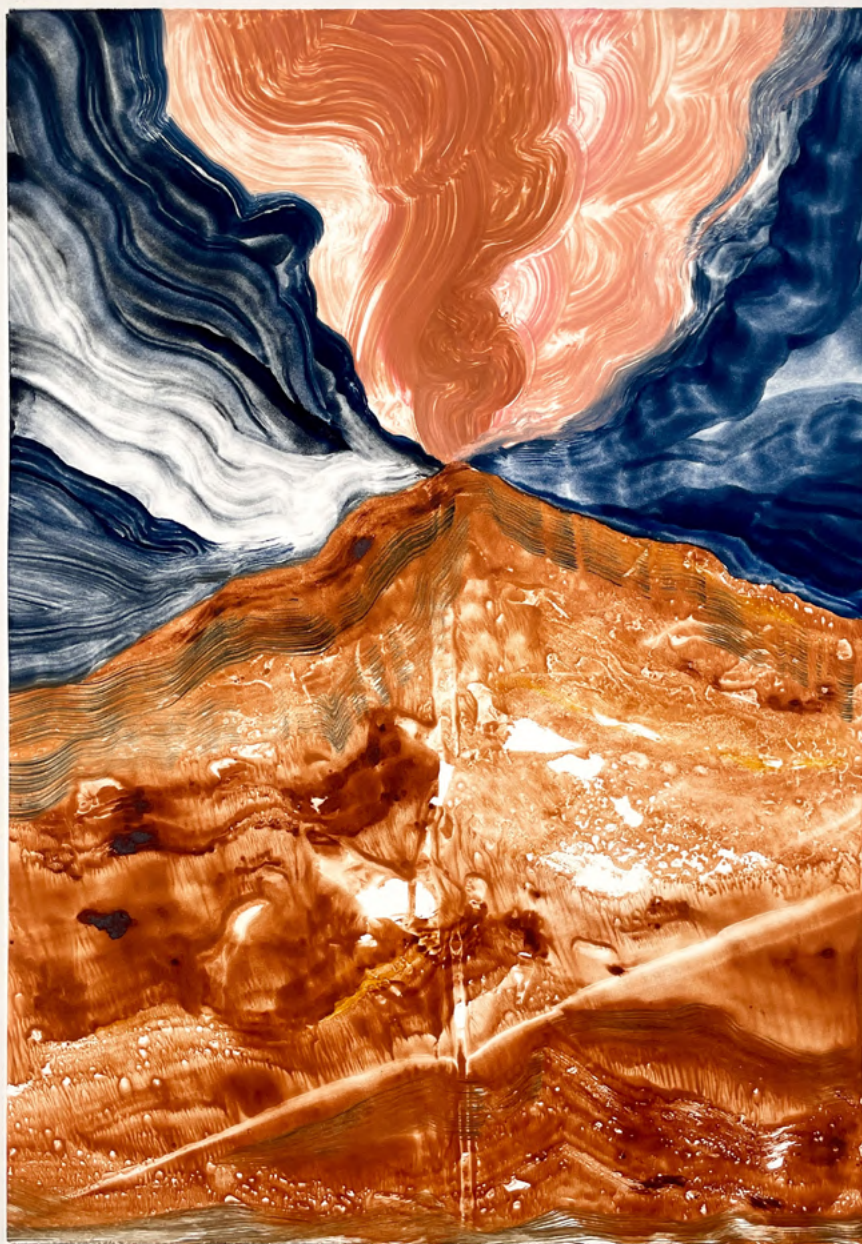
## Forces vives, 2025

monotype, encre taille-douce et pastel à l'huile sur papier Arches ,  
taille de l'impression avec la marge autour 50×65 cm  
encadrement chêne brute, verre anti-reflet 55×70 cm

100€/mois soit 1 200 €

[Réserver](#)





## Le soulèvement de la terre, 2025

monotype, encre taille-douce sur papier Arches , 50×65 cm

taille de l'impression avec la marge autour 50×65 cm

encadrement chêne brute, verre anti-reflet 55×70 cm

100€/mois soit 1 200 €

[Réserver](#)



## Incandescence, 2026

encre, gouache et pigments sur papier 30 × 40 cm  
cadre vitrine avec verre anti-reflet 40 × 50 cm

75€/mois soit 900€

[Réserver](#)

## Acquérir une œuvre

- Toutes les peintures marouflées sur bois sont vendues avec un système d'accroche discret et les autres sont vendues encadrées sur mesure avec un verre anti-reflet.
- Cliquer sur [Réserver](#) ou contacter moi par téléphone en m'indiquant le nom de l'œuvre et je vous enverrai la charte du Collectionneur qui vous engage à mettre en place un virement mensuel à partir du 1er mai 2026 jusqu'au 1er avril 2027.
- En cas d'hésitation, les œuvres peuvent être réservées 24h et je peux vous envoyer des photos des œuvres HD.
- Vous pourrez venir chercher l'œuvre dans mon atelier dès le mois de mai, l'occasion de se rencontrer et de voir mon lieu de travail ou je peux vous l'envoyer à vos frais hors Paris.
- Je vous remettrai un certificat d'authenticité à la fin des 12 mensualités.
- Pour les professionnels soumis à l'IS, et les sociétés ou E.I dans la catégorie des BIC, l'achat d'œuvre est defiscalisé.

<b>Grands formats</b>	<b>Moyens formats</b>	<b>Petits formats</b>
<b>de 180 € à 270 € par mois</b>	<b>135 € par mois</b>	<b>de 75 € à 100 € par mois</b>

TVA non applicable — article 293B du CGI

# Avantages exclusifs

Suite à l'achat d'une œuvre pendant l'Art Month du mois d'avril je vous offre trois avantages :



1

## Une surprise

L'envoi , en début d'année 2027, d'un livre, d'un poème ou d'un objet m'ayant inspiré pour cette série

2

## Une peinture A5

J'ai l'habitude de réaliser des recherches de couleurs et de matières que j'appelle mes gammes

3

## Une visite d'atelier

À la fin des 12 mensualités, un goûter à l'atelier ou dans le jardin de mon atelier pour échanger et découvrir mes recherches en cours

# Exposition

Pour découvrir les oeuvres en vrai, je vous invite à l'exposition collective *VIVES*, sous la curation d'Eléonore Levai Belaga, où j'exposerai avec les artistes Eve Campestrini, Agnès De Courchelle, Margaux Henry-Thieullent et Joséphine Vallé Franceschi

**Cette exposition aura lieu du 8 au 13 avril, vernissage le jeudi 9 avril à la Galerie Lalalande au 56 rue Quincampoix 75004 Paris**

J'organiserai également des portes ouvertes sur RDV à mon atelier le weekend du 18-19 avril à La Roche au 15 Avenue du Général Leclerc 75014 Paris [Cliquer ici pour prendre RDV](#)

À bientôt !



Vue d'exposition *La Vie des formes* à la galerie de l'atelier Lardeur en avril 2025 pendant l'Art Month de la Saison 4

An abstract painting featuring vibrant green and blue wavy, textured patterns that resemble liquid or organic forms. The colors are layered and blended, creating a sense of depth and movement. The overall composition is dynamic and expressive.

### **Crédits photo**

© photo d'atelier: Marion Saupin  
© photo des œuvres: Lola Merciel  
tous droits réservés ADAGP 2026

### **Contact**

contact@lolamerciel.com  
www.lolamerciel.com  
@lolamerciel  
06 26 53 16 19

**Cercle de l'Art et l'Art Month**  
www.lecercle.art

[www.lolamerciel.com](http://www.lolamerciel.com) • [@lolamerciel](https://www.instagram.com/lolamerciel)

