



Letizia  
**GIANNELLA**



# *Le Cercle de l'Art* *Un nouveau modèle qui rapproche les artistes et les collectionneurs*

*Le Cercle de l'art* est né en 2020, à l'initiative de l'artiste Margaux Derhy.

Nous sommes aujourd'hui 50 artistes femmes réunies autour d'un même désir : rendre l'achat d'art plus accessible et créer un lien direct avec celles et ceux qui s'intéressent à la création contemporaine.

Pour le *Art Month*, chaque artiste compose un portfolio de 20 œuvres proposées à l'acquisition en 12 mensualités.

Pour cette édition, je présente un ensemble d'œuvres qui s'inscrivent dans ma recherche autour du paysage. Vous y trouverez des dessins, mais aussi des collages, des images de travail, des traces, des archives, des éléments qui prolongent le dessin et en révèlent une autre réalité.

*Si une œuvre vous touche, vous pouvez m'écrire. Je serai heureuse d'échanger avec vous et de vous en dire davantage.*

*Je suis  
Letizia Giannella*

*Je suis née dans le sud de l'Italie, cette péninsule en forme de botte allongée au milieu de la Méditerranée. Dans une petite ville nommée Agropoli, à quelques kilomètres à peine de la cité antique de Paestum et de ses ruines de la Grande Grèce, dressée sur un promontoire, le long de la côte de Campanie, à la limite méridionale du golfe de Salerne. Derrière, des montagnes de roches calcaires et de granit ; en face, au lointain, l'île de Capri.*



# Démarche

*Le territoire est pour moi la plus grande création collective du vivant.*

*Activités humaines et phénomènes géologiques, plantes, animaux, rochers et rivières, montagnes. Tous ces êtres agissent sur le territoire et le façonnent.*

*C'est ce processus constant de formation qui m'a saisie et qui m'a naturellement conduite à chercher les formes de ces transformations dans le paysage.*

*Par une pratique centrée sur le dessin, j'essaie de donner forme à la multitude de ces transformations.*

*Ligne après ligne, mes territoires prennent forme sans dessin préparatoire, au-delà de toute volonté de représentation. Les territoires existent au moment où le dessin se termine.*

*Comme une cartographie qui crée un territoire au lieu de le représenter, le dessin avance, trait par trait, comme les portulains du XVI<sup>ème</sup> siècle avançaient dans leurs découvertes côtières.*

*À chaque trait correspond une portion de territoire découvert.*

*Le dessin est le résultat de cette expérience.*

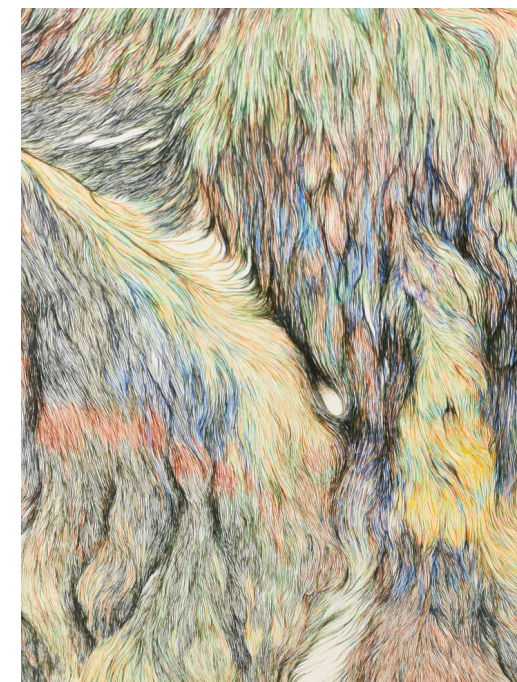
*L'architecture et l'archéologie participent à mon travail dans un dialogue articulé et fécond, et s'insèrent dans mes dessins en forme de photographies en couleur ou en noir et blanc, comme des instantanés de vie, comme des boutures de réalité.*





*Oeuvres*

*Es-tu  
roche,  
pierre,  
île,  
ou montagne?*



***Menhir, 2024***

Feutres à encres pigmentaires et collage sur papier Fabriano Artistico 300 gr  
300 x 65 cm  
cadre en option

**600 € /mois** soit 7200€

**réserver**



*“ le dessin se forme  
ligne après ligne, et  
les images  
prolongent le dessin  
comme des  
instantanés de vie,  
comme des boutures  
de réalité ”*

détail de l'œuvre **Menhir**, 2024



***Montagne jaune, 2024***

Feutres à encres pigmentaires sur papier Fabriano Artistico 300 gr

97 x 149 cm

papier marouflé sur châssis

**300 € / mois** soit 3600€

**réserver**



détail de l'oeuvre Montagne jaune, 2024

*“C’était la première fois que  
j’utilisais le jaune.  
La couleur s’est imposée à moi  
par sa luminescence”.*



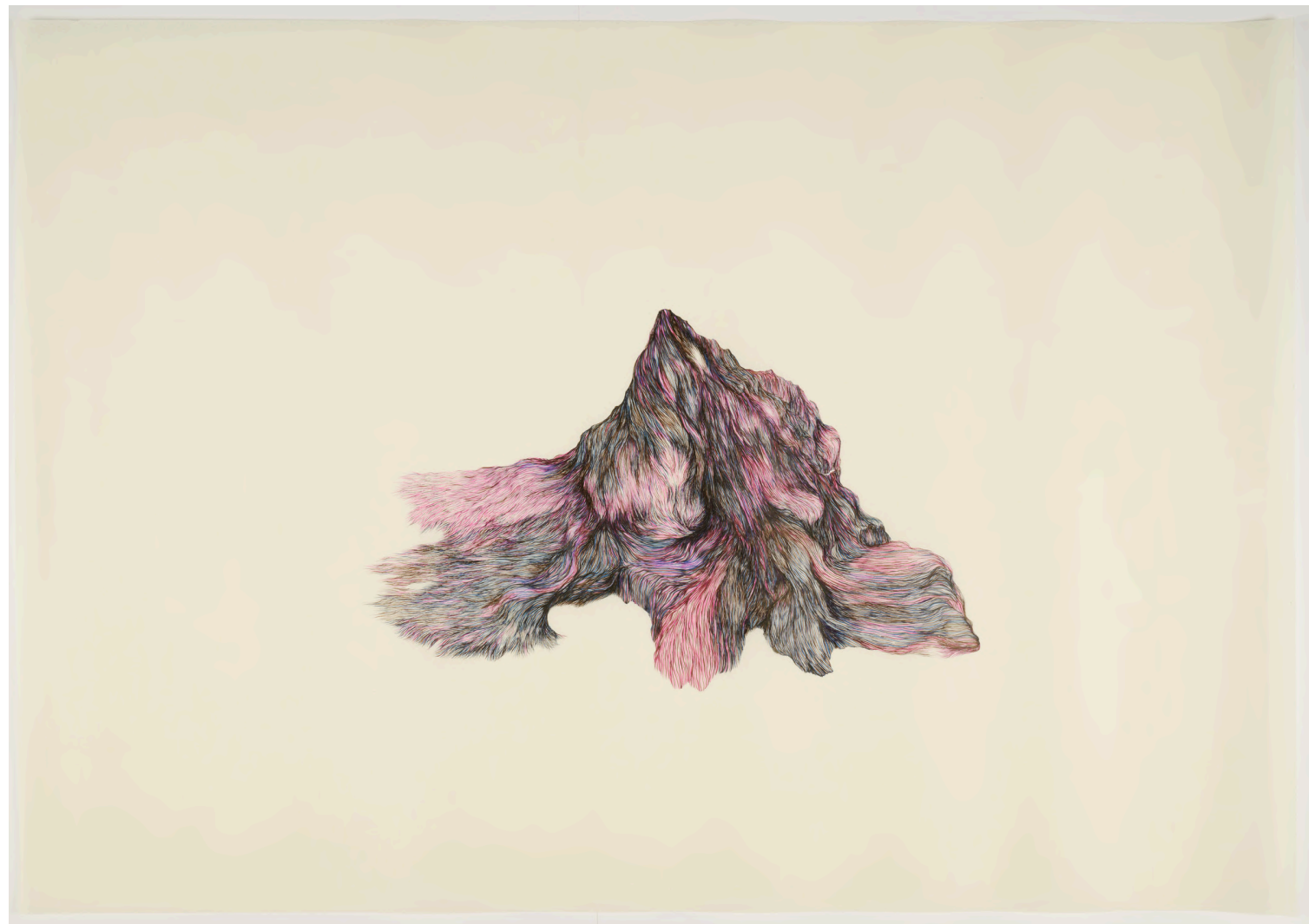
Vue du cratère de Vulcano, Sicile, Italie

*“Quelques mois plus tard, j’ai ressenti le besoin de  
marcher sur un volcan au milieu de la mer.  
C’est en Sicile, au sommet de l’île de Vulcano, que j’ai  
découvert ce cratère jaune de soufre.”*





détail



***Montagne rose, 2024***

Feutres à encres pigmentaires sur papier *Pergamon* 200 gr  
70 x 100 cm  
encadrement en bois de chêne, verre musée

**200 € /mois** soit 2400€

**réserver**



***Habiter la pierre IV, 2026***

Feutres à encres pigmentaires sur papier Arches 600 gr  
76 x 58 cm  
encadrement en bois de chêne, verre musée

**188 € /mois** soit 2256€

**réserver**





***Habiter la pierre - petit Menhir, 2025***

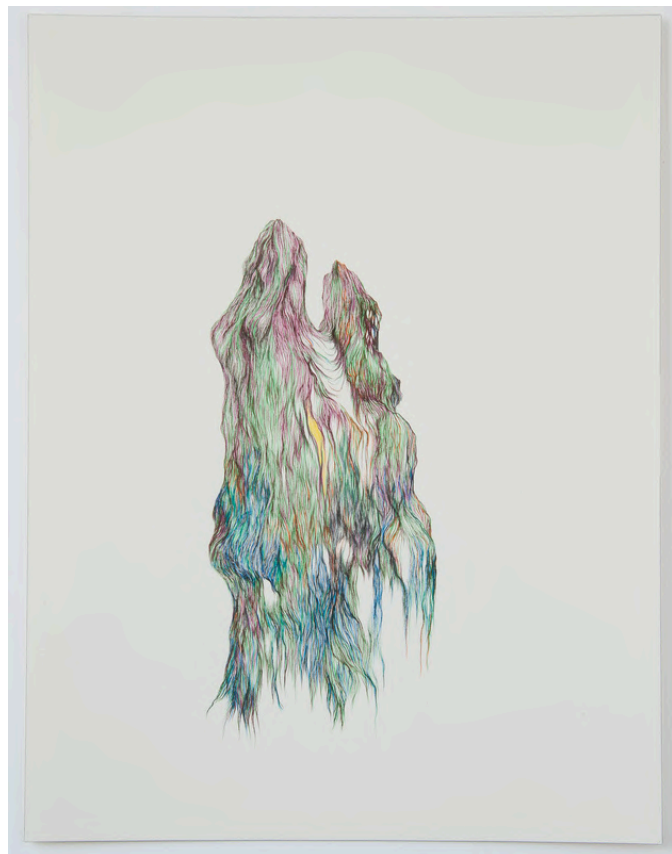
Feutres à encres pigmentaires et collage sur papier Arches 300 gr

41 x 31 cm

encadrement en bois de chêne, verre musée

**85 € /mois soit 1020€**

**réserver**



***Menhir III, 2026***

Feutres à encres pigmentaires sur papier Arches 300 gr  
41 x 31 cm  
encadrement en bois de chêne, verre musée

85 € /mois soit 1020€

**réserver**





**Habiter la pierre I 2025**

Feutres à encres pigmentaires et collage sur papier Arches 300 gr

31 x 41 cm

encadrement en bois de chêne, verre musée

**85 € /mois** soit 1020€

**réserver**





**Habiter la pierre II 2025**

Feutres à encres pigmentaires et collage sur papier Arches 300 gr

31 x 41 cm

encadrement en bois de chêne, verre musée

**85 € /mois** soit 1020€

**réserver**



**Habiter la pierre III, 2025**

Feutres à encres pigmentaires et collage sur papier Arches 300 gr

31 x 41 cm

encadrement en bois de chêne, verre musée

**85 € /mois** soit 1020€

**réserver**



**Pierre montagne, 2025**

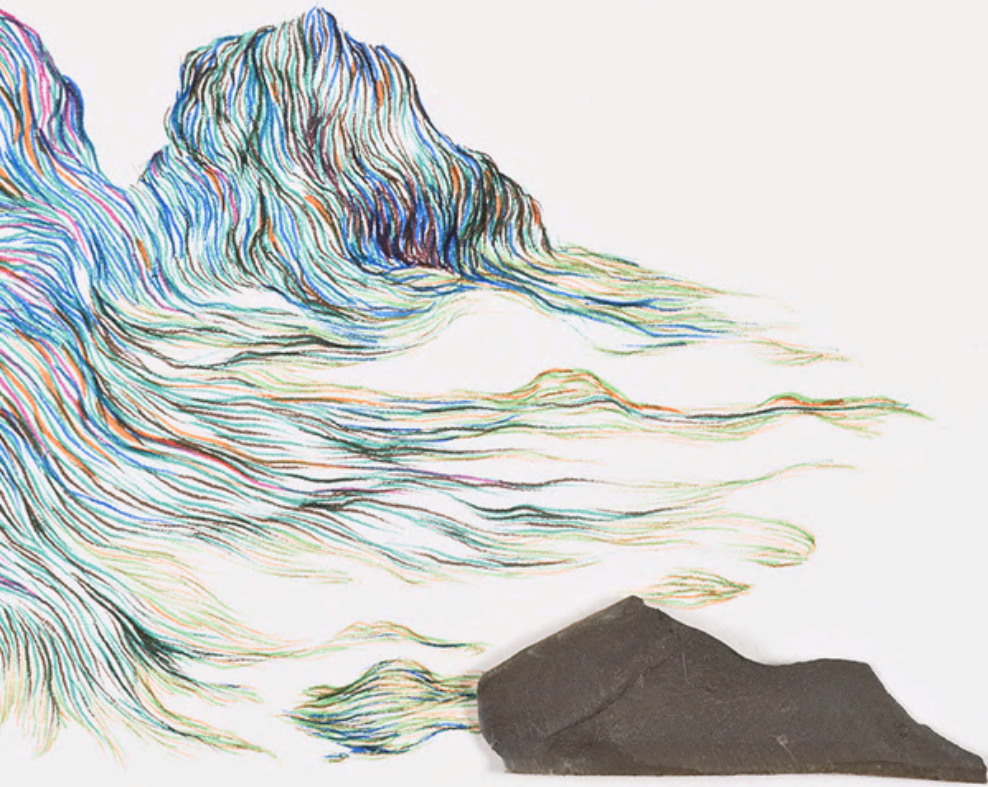
Feutres à encres pigmentaires et pierre marouflée sur papier Arches 300 gr

21 x 29,7 cm

encadrement en bois de chêne, verre musée

**75 € /mois** soit 900€

**réserver**



*“J’ai trouvé cette  
écaille de roche sur la  
plage, détachée de la  
falaise de la côte du  
Cilento.*

*Dans le dessin, elle  
trouve un autre  
circuit de vie.*

*Une pierre qui rêvait  
de devenir montagne”.*



**Sans titre I, 2025**

Feutres à encres pigmentaires sur papier Arches 300 gr

21 x 29,7 cm

encadrement en bois de chêne, verre musée

**70 € /mois** soit 840€

**réserver**



**Sans titre II, 2025**

Feutres à encres pigmentaires sur papier Arches 300 gr

21 x 29,7 cm

encadrement en bois de chêne, verre musée

**70 € /mois** soit 840€

**réserver**



**Habiter la pierre IV, 2025**

Feutres à encres pigmentaires et collage sur papier Arches 300 gr

21 x 29,7 cm

encadrement en bois de chêne, verre musée

**70 € /mois** soit 840€

**réserver**



**Montagne infinie, 2025**

Feutres à encres pigmentaires sur papier Canson 200 gr

30 x 30 cm

encadrement en bois de chêne, verre musée

**75 € /mois** soit 900€

**réserver**

PORTFOLIO LE CERCLE DE L'ART



**Diptyque I, 2025**

Feutres à encres pigmentaires et collage sur papier Arches 300 gr

21 x 29,7 cm

encadrement en bois de chêne, verre musée

**120 € /mois** soit 1440€

**réserver**



**Diptyque II, 2025**

Feutres à encres pigmentaires et collage sur papier Arches 300 gr

21 x 29,7 cm

encadrement en bois de chêne, verre musée

**120 € /mois** soit 1440€

**réserver**



**Falaise I, 2026**

Feutres à encres pigmentaires sur papier Canson 200 gr  
21 x 29,7 cm  
encadrement en bois de tilleul, verre musée

**60 € /mois** soit 720€

**réserver**



**Falaise II, 2026**

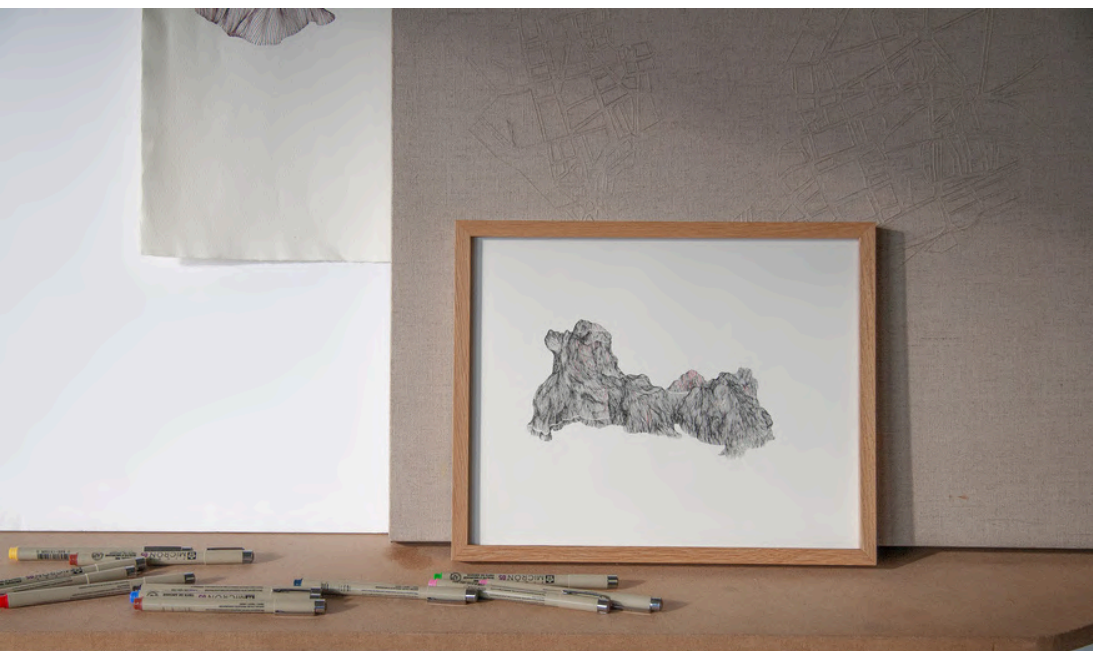
Feutres à encres pigmentaires sur papier Canson 200 gr

21 x 29,7 cm

encadrement en bois de tilleul, verre musée

**60 € /mois** soit 720€

**réserver**



**Pierre posée, montagne suspendue, 2025**  
Feutres à encres pigmentaires sur papier Canson 200 gr  
21 x 29,7 cm  
encadrement en bois de chêne, verre musée

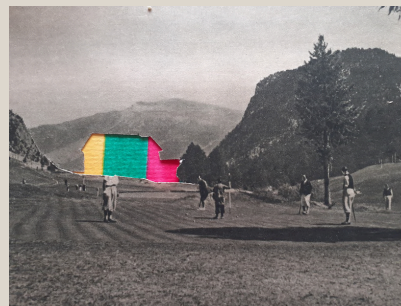
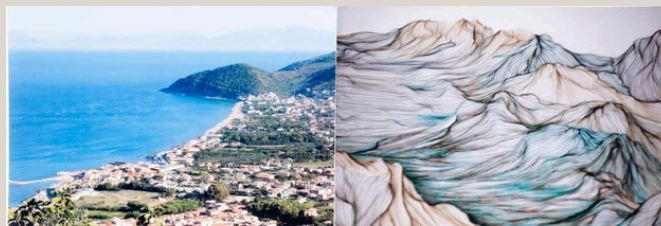
**60 € /mois soit 720€**

**réserver**



*“Cartes postales,  
Atlas, Photos,  
Cartes  
géographiques:  
quand l’archive  
se fait œuvre”*





*“ Dessiner est pour moi tisser un chemin entre paysages naturels et culturels, roches, ruines et communautés humaines, où chaque ligne, chaque objet, cherchent à rendre visible la vitalité et la complexité des lieux que nous habitons”.*





**Sans titre I, 2026**

Feutres à encres pigmentaires, collage photographique et pierre marouflée  
sur papier Arches 300 gr

43 x 62 cm

encadrement en bois de chêne, verre musée

**165 € /mois** soit 1980€

**réserver**





**Sans titre II, 2026**

Feutres à encres pigmentaires, crayon de couleur et collage sur papier Arches

300 gr

62 x 43 cm

encadrement en bois de chêne, verre musée

**165 € /mois** soit 1980€

[réserver](#)

# Letizia Giannella

Née en Italie en 1977, vit et travaille à Paris

## Formation

- 2026 Master II Ingénierie de la Culture et de la Création, CNAM Paris
- 2023 Certificat de Photographie Professionnel, Ecole Efet Photographie, Paris
- 2005 Diplôme National d'Art Plastiques, *Accademia di Belle Arti di Napoli*, IT

## Prix et distinctions

- 2024 **Salon des Beaux Arts**, Réfectoire des Cordeliers, Paris  
**Médaille d'Or du Jury de la Société Nationale des Beaux Arts**  
**Médaille d'Or du Jury invité**  
**Prix Geant des Beaux Arts**

## Recherche

- 2024 - en cours **Géologie des images et esthétique environnementale**  
Projet de recherche-crédation entre art contemporain, sciences de la terre et sciences sociales, avec Arnaud Dubois (anthropologue CNRS - Musée de l'Homme) en collaboration avec l'École d'architecture de l'Université de Naples (IT)
- 2019 **InventFormes - L'invention des formes de représentation à l'ère de la mondialisation**  
Projet de recherche-crédation en sciences sociales et art contemporain, avec Jean Bernard Ouédraogo, Giulia Battaglia, Clémence de Montgolfier. École des Hautes Études en Sciences Sociales, Paris en collaboration avec Fondation Daniel & Nina Carasso, Cité Internationale des Arts, IIAC/LAIOS (CNRS-EHESS)

## Expositions personnelles - sélection

- 2025 **Cosmographies, tracer le vivant** LooLooLook Gallery, Paris
- 2024 **Chaque île est une montagne** Nuit Blanche 2024, Paris  
**Cosmographies** Open studio. Césure, Paris  
**Cosmographies. Expérience du territoire** Commissariat Arnaud Dubois, Espace Voltaire, Paris

## Expositions collectives - sélection

- 2026 **Atlas des espaces autres**, commissariat Stéfanie Hayer, Galerie Abstract Project, Paris
- 2025 **La vie des formes**, commissariat Barbara Musetti, Atelier Lardeur, Paris  
**TRANSFERTS/Glossaires**, commissariat Mikaël Camhaji, CÉSURE, Paris
- 2024 **Textile et fil** Galerie Aiguillage, Paris
- 2023 **PLURI'Elles** Galerie Espace Voltaire, Paris

## Résidences

- 2025 Weimar, Goethe Nationalmuseum
- 2024 Le Cercle de l'Art, Maison Maroc, France
- 2022 Terrasse de Marmaria, Delphes, Grèce 2024

## Projets IN SITU - sélection

- 2025 Atlas, Nuit Blanche, CÉSURE, Paris
- 2024 Chaque Île est une montagne, Nuit Blanche, CÉSURE, Paris
- 2018 Non lieux sensibles #3 CÉSURE, Paris  
Non lieux sensibles #2 Festival Magari, Paris

## Projets participatifs - sélection

- 2024 **Clichés de Ville**, Pantin  
**Un Quartier en herbe**, Pantin
- 2022 **Archéologie du futur #3**, La Courneuve
- 2020 **Dé-corps urbains**, La Courneuve
- 2018 **Espèces d'espaces - public**, La Courneuve  
**La Ville idéale**, La Courneuve

# *L'Art Month*

*28.03.26 / 30.04.26*

*expositions  
visites d'atelier  
acquérir une œuvre  
avantages exclusifs*



# *Pour voir les œuvres*

## *Exposition*

Cette année, à l'occasion de l'Art Month du Cercle de l'art, je présente une sélection d'œuvres de mon portfolio dans une exposition collective:

### **Mémoire du temps**

Commissariat : Anne Sirot

du 8 au 12 avril 2026

Galerie Six Elzévir,

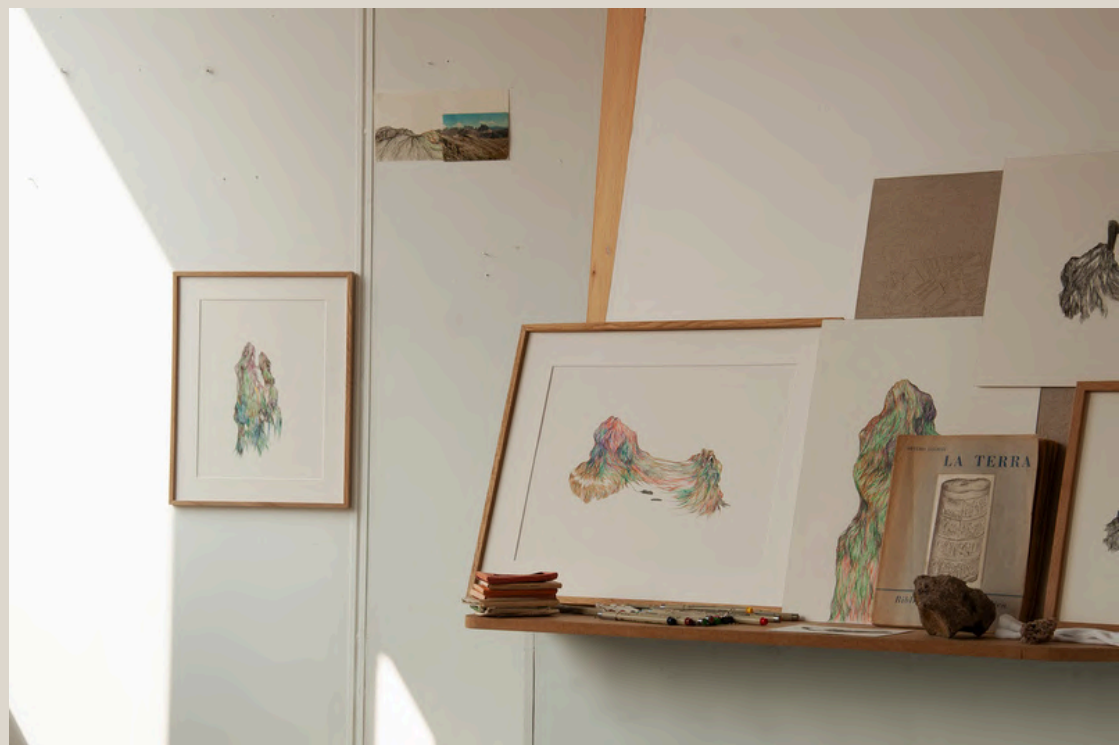
6 rue Elzévir, 75003 Paris

Vernissage : le 9 avril, de 18h à 22h

## *Visites d'atelier*

Pour voir les œuvres et découvrir les coulisses de la création, je vous accueille à l'atelier tout au long du mois d'avril, au 13 rue de Santeuil, 75005 Paris, sur rendez-vous.

Réservez une visite à l'atelier



# *Dévenir collectionneur*

## *Acquérir une œuvre*

Les réservations sont ouvertes du **28 Mars au 30 Avril 2026**.

Chaque œuvre est réservable pendant 48h, afin de vous laisser un temps de réflexion.

Pour réserver l'œuvre qui vous intéresse, cliquez sur le lien « **réserver** » sur la page de l'œuvre.

Merci de préciser dans votre message le nom de l'œuvre que vous souhaitez acquérir.

Vous allez recevoir par e-mail la “**Charte du collectionneur**”.

Ce document nous engage mutuellement et définit les modalités légales de l'acquisition.

Le paiement se fera par virement bancaire en **12 mensualités** à compter de **Mai 2026 et jusqu'à Avril 2027**.

À partir de la première semaine de Mai, vous pourrez récupérer votre œuvre directement à **mon atelier à Paris** (envoi postal possible, à vos frais).

L'œuvre sera accompagnée d'un **bon de dépôt** et d'un **certificat d'authenticité**.

## *Avantages exclusifs*

Et pour vous remercier J'ai le plaisir de vous offrir :

- Une édition limitée d'une carte pliable en risographie réalisée à partir d'un de mes dessins
- Une invitation personnelle à un brunch convivial à l'atelier
- Une invitation à un événement en devenir autour du paysage, pensé comme un espace d'exploration et de dialogue, à découvrir à partir de l'automne 2026

Ces petits gestes symbolisent ma gratitude et mon plaisir à partager mon univers avec vous.

# *Merci*



# Letizia **GIANNELLA**

artiste plasticienne  
Maison des Artistes GA84307  
SIRET 812 728 285 00022

## Contacts

**Atelier** 13, rue de Santeuil 75005 Paris

**mail** [letiziagiannella@gmail.com](mailto:letiziagiannella@gmail.com)

**Tél** (+33) 6 23 46 91 48

**Instagram** [@letiziagiannella](https://www.instagram.com/letiziagiannella)

[www.letiziagiannella.com](http://www.letiziagiannella.com)

## Crédits

### Photographies:

© Gabriela Larrea Almeida 2026

© Letizia Giannella

Tous droits réservés ADAGP, 2026