

Portfolio

MATHILDE BRUNELET



Démarche

L'âme de la matière

Mathilde Brunelet développe une pratique mêlant peinture, dessin, volumes découpés et décors muraux. Passionnée par les supports anciens comme des draps brodés ou des papiers d'archive, elle façonne une esthétique de la patine à travers des gestes de superposition, ponçage et détrempe, et dédie un temps long de sa création à l'expérimentation. Elle manie les encres végétales, les pigments minéraux et les teintures issues de plantes ou de terres, en quête d'équilibres subtils. Ce rituel est au cœur de son travail, il traduit une relation intime et physique avec la matière, une sorte de célébration de la tâche.

Les pans de toiles, posés côte à côte, racontent sans cesse une histoire, un paysage, une mythologie. Il y a là un geste ancestral, féminin.

La finalité c'est l'harmonie et le ravissement.



Biographie

Née en 1986, Mathilde Brunelet grandit à Troyes où elle développe très tôt son goût pour le dessin et la peinture aux Beaux-Arts. Après des études de commerce international entre Paris et Londres, elle s'installe à New York et mène divers projets créatifs avant de se consacrer pleinement à la peinture.

Suite à plusieurs expositions collectives, elle réalise une première résidence au Brésil au Rio Arts Club, qui marque le début de sa série de toiles en *dripping*.

De retour à Paris, elle établit son atelier à Pantin, expose au centre d'art contemporain Chambram2 à Touzac et réalise deux installations dans le désert du Nevada (Burning Man 2015 et 2016).

Un voyage au Japon l'amène ensuite à explorer le travail du support à travers des tentures murales monumentales.

En 2020, elle reçoit une carte blanche pour la direction artistique de l'hôtel Maison Mère (Paris 9e), tout en réalisant fresques et installations pour le restaurant La Felicita (Groupe Big Mama) et en collaborant avec les décorateurs Gilles & Boissier.

Aujourd'hui, son travail dialogue avec les fondamentaux de l'art : la teinture, le tissu, les pigments, pour porter un regard sur les cycles naturels qui régissent le monde, tout en questionnant notre lien profond et ancestral à la nature.

Elle est représentée par "Solene" à Londres, la "galerie Ojo" à Lisbonne et par "La Roche Interiors" aux USA.





Né en 2020 sur une idée originale de l'artiste Margaux Derhy, le Cercle de l'Art a pour vocation de soutenir les artistes plasticiennes émergentes francophones.

Collectif inédit rassemblant cette année plus de 100 artistes, le Cercle de l'Art offre aux artistes l'opportunité de se constituer un revenu mensuel, de suivre un programme d'éducation, de participer à des résidences, de puiser la force dans la création de liens et la collaboration entre artistes.

En devenant membre de mon Cercle :

- Vous entrez dans une communauté d'artistes riche d'échanges et de découvertes.
- Vous choisissez une ou plusieurs œuvres parmi les 3 gammes de prix proposées, avec un règlement étalé sur 12 mois, au 1er mai 2024.
- Vous bénéficiez d'avantages exclusifs réservés aux membres tout au long de l'année.
- Vous soutenez la production artistique en participant à la création d'un revenu mensuel pour l'artiste.

VOUS AUSSI REJOIGNEZ MON CERCLE !

Avantages exclusifs

En devenant membre de mon Cercle :

I.

*Une linogravure
signée*

À Noël, mes collectionneurs
reçoivent une gravure originale
sur papier

II.

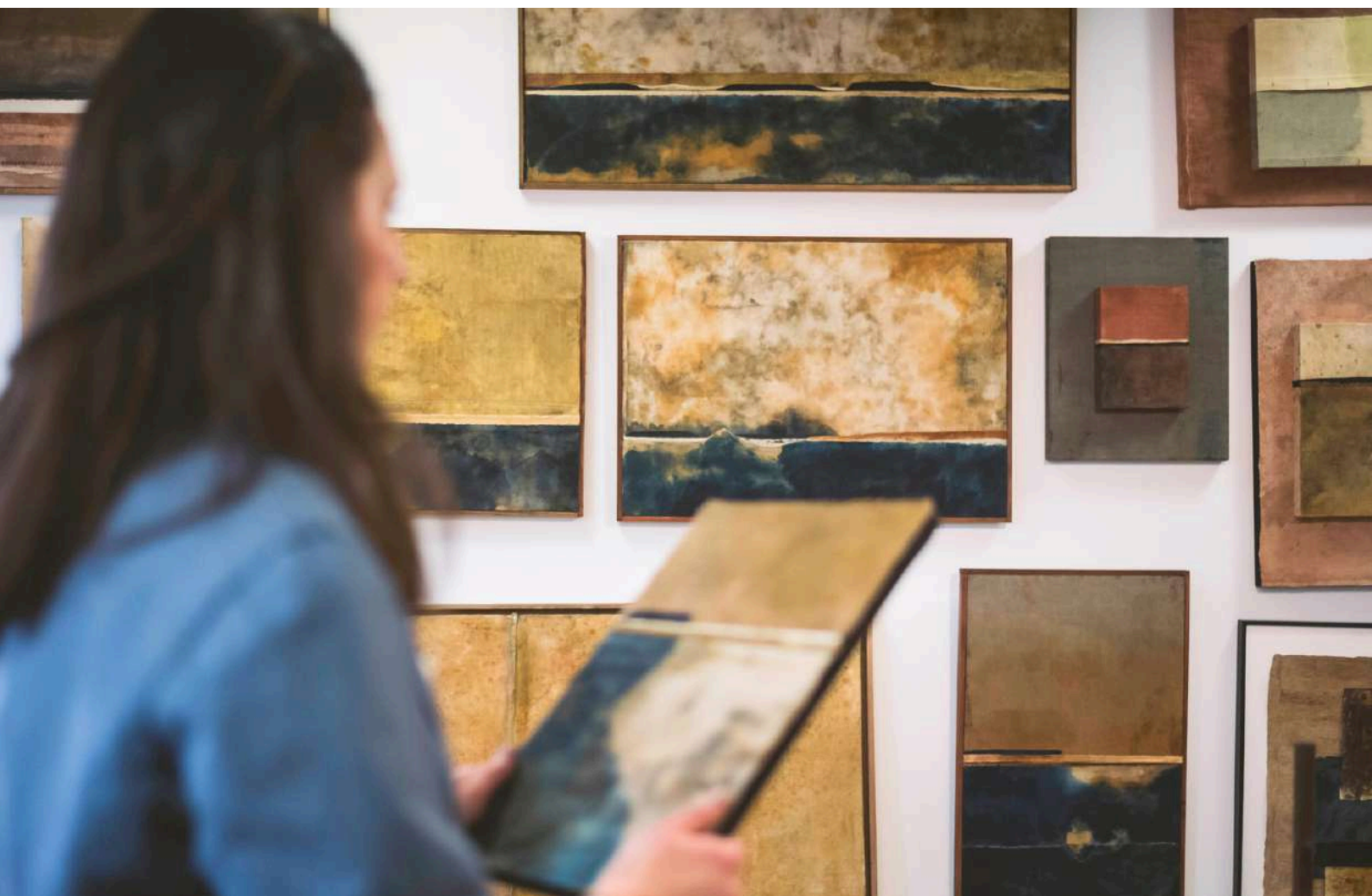
*Ma playlist
d'artiste*

Vous recevrez la playlist
Spotify qui m'accompagne
lors de mes moments de
création

III.

Invitations VIP

Invitations exclusives
pour chacune de mes
expositions.



Fulgurances

De l'ombre jaillissent des ciels
incandescents, vibrants , hypnotisants.
La lumière est portée par des nuées de
sables chauds.

La pénombre révèle l'au-delà d'une
lumière, une présence voilée qui affleure à
la surface.

Il s'agit d'instant qui traversent.

Chaque toile capte ce point de bascule,
cet instant où la matière et la lumière
s'accordent dans un mouvement à la fois
contenu et diffus.

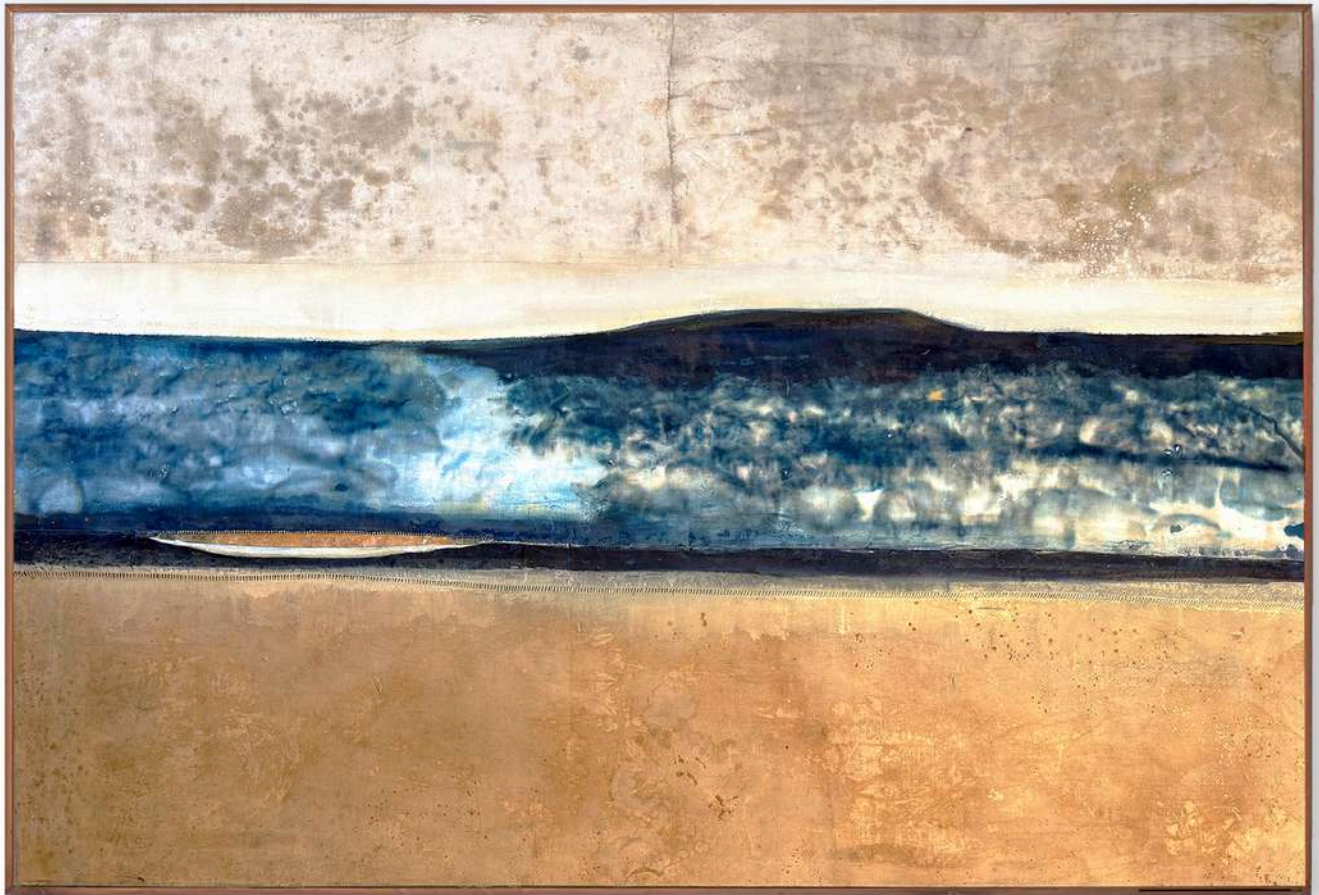
Les abysses s'imposent comme un
passage. Il s'agit de s'y déposer, pour
laisser émerger une clarté, fragile mais
persistante.



Oeuvres sur tissus

Grands formats





La vague

2026

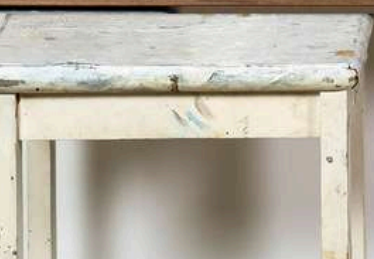
460€/mois
(soit 5520€)

Teinture végétale, cyanotype, pigments
et résine sur tissus anciens

130 x 190 cm

Encadrement caisse affleurante







La foudre

2026

Teinture végétale, cyanotype, pigments
et résine sur toile ancienne

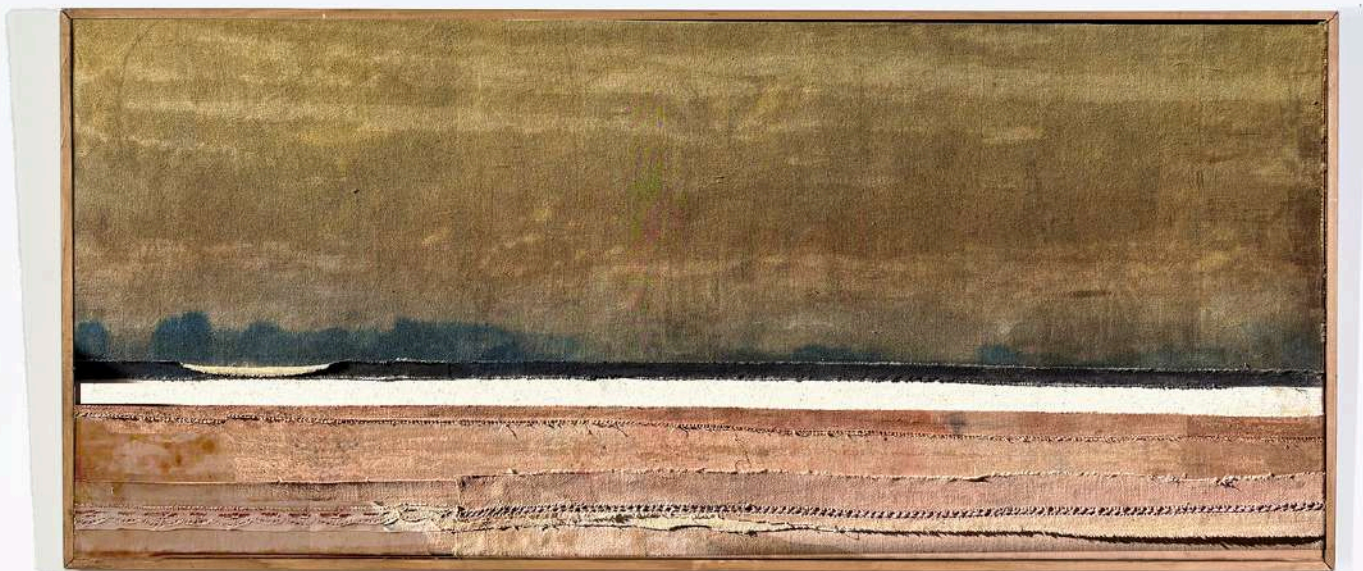
97 x 130 cm

Encadrement caisse américaine sur mesure

320€/mois
(soit 3840€)







Des kilomètres de vie en Rose
2026

Teinture végétale, indigo, pigments
et résine sur draps anciens

54 x 114 cm

Encadrement caisse américaine sur mesure

**Hommage à Alain Bashung*

260€/mois
(soit 3120€)





Sels incandescents 2026

220€/mois
(soit 2640€)

Teinture végétale, cyanotype, pigments
et résine sur toile ancienne

52 x 102 cm

Encadrement caisse affleurante







Oeuvres sur tissus

Moyens formats





Paradis oubliés

2026

Teinture végétale, cyanotype, pigments
et résine sur draps anciens

52 x 72 cm

Encadrement caisse affleurante

170€/mois
(soit 2040€)





Douce désolation

2026

160€/mois
(soit 1920€)

Teinture végétale, cyanotype, pigments
et résine sur toile ancienne

51 x 63 cm

Encadrement caisse affleurante





L'appel du fond 2026

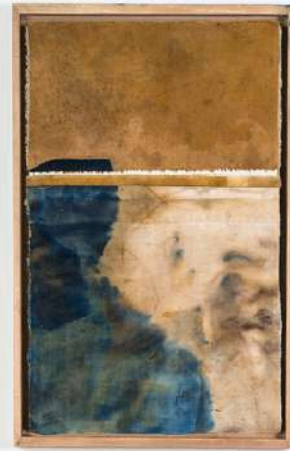
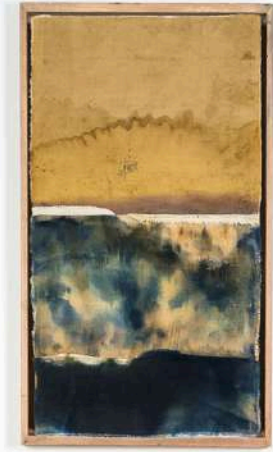
140€/mois
(soit 1680€)

Teinture végétale, cyanotype, pigments , résine
sur tissus anciens, sur panneau de bois

62 x 42 cm

Encadrement caisse affleurante





Oeuvres sur tissus

Petits formats





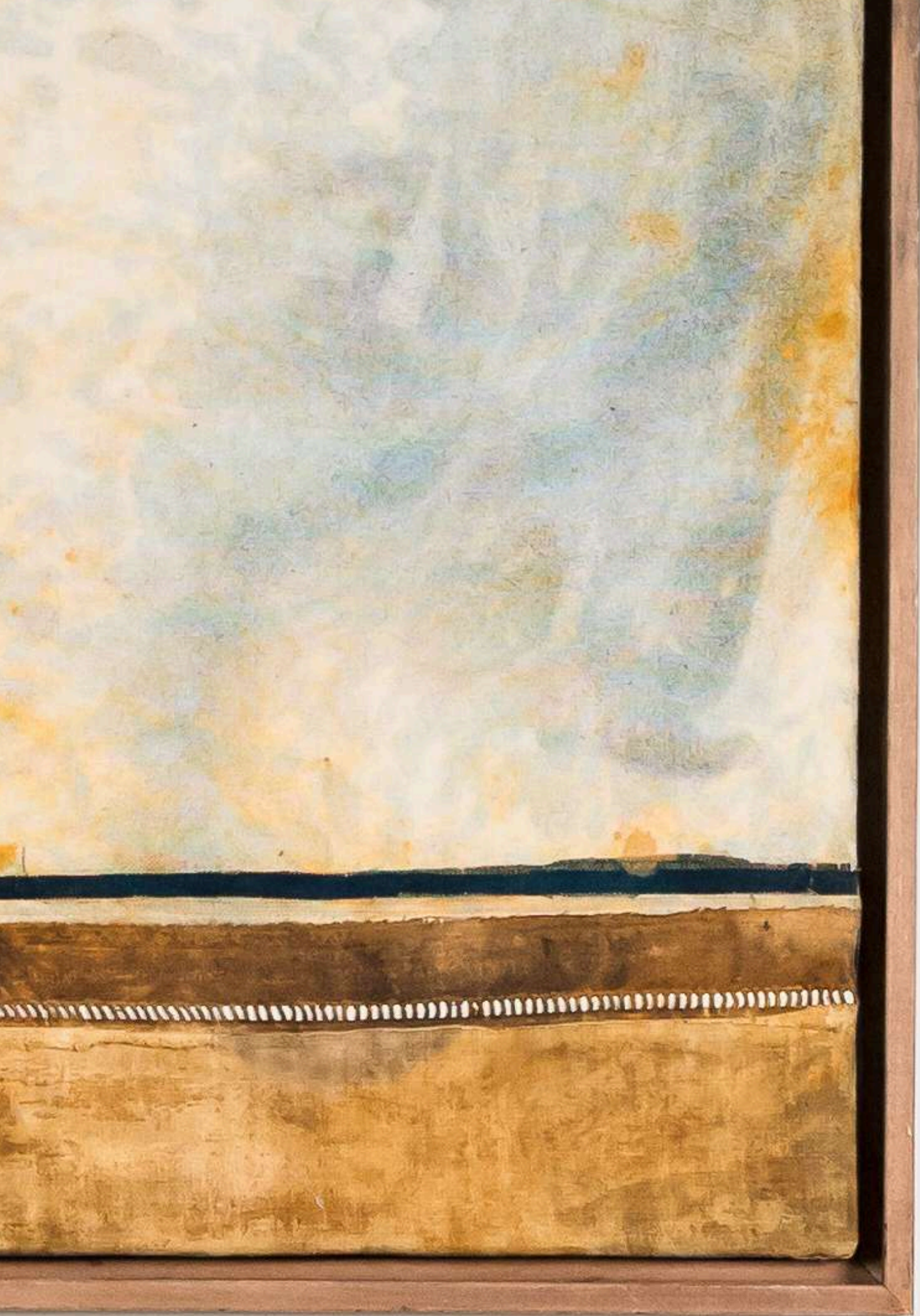
Lorsque les champs brûlent 2026

110€/mois
(soit 1320€)

Teinture végétale, cyanotype, pigments
et résine sur toile ancienne

45 x 37 cm

Encadrement caisse américaine sur mesure





Le récif 2026

90€/mois
(soit 1080€)

Teinture végétale et cyanotype sur tissus anciens,
résine sur toile

41 x 24 cm

Encadrement caisse américaine sur mesure





Dualité 2026

90€/mois
(soit 1080€)

Teinture végétale sur tissus anciens,
résine sur toile

41 x 21 cm

Encadrement caisse américaine sur mesure





Fulgurance 2026

Teinture végétale sur tissus anciens,
résine sur toile

41 x 24 cm

Encadrement caisse américaine sur mesure

90€/mois
(soit 1080€)





Une part d'ombre 2026

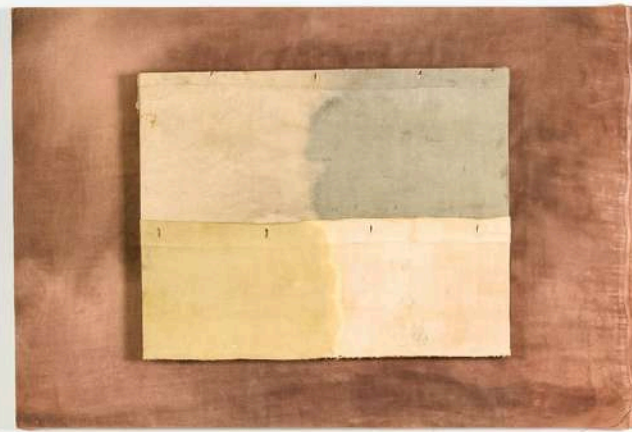
90€/mois
(soit 1080€)

Teinture végétale sur tissus anciens,
résine sur toile

41 x 21 cm

Encadrement caisse américaine sur mesure



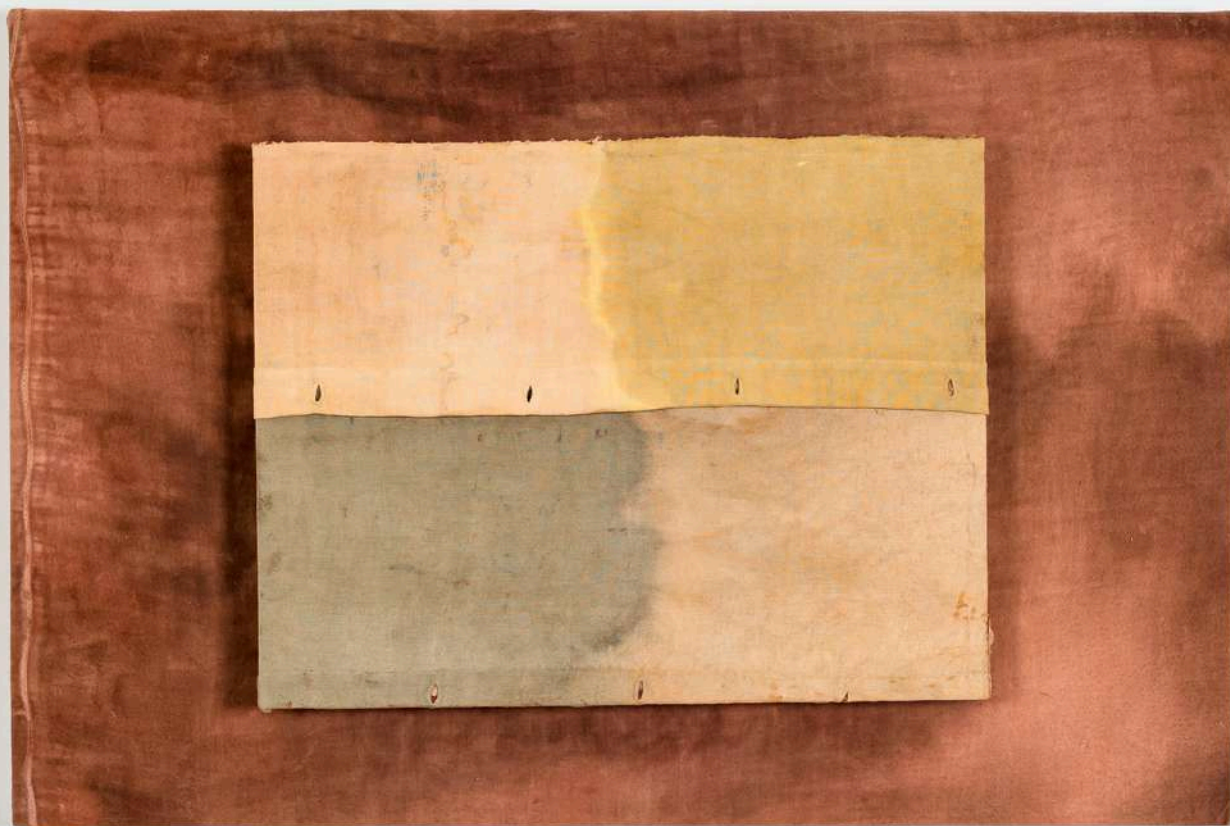


Volumes

Cette série interroge la frontière entre peinture et sculpture, où chaque pièce devient un objet à la fois tableau et volume. Ce travail naît de la superposition de deux panneaux de bois, assemblés et gainés de toile de tissu — comme une peau texturée qui enveloppe l'oeuvre.

Ces volumes ne se contentent pas d'occuper l'espace — ils l'habitent, invitant le spectateur à en faire le tour, à en toucher du regard les reliefs, et à y découvrir l'écho d'un geste qui joue avec les ombres et les variations de surface.





Boutons d'or 2026

Teinture végétale sur draps anciens,
résine sur panneaux de bois

40 x 60 cm

150€/mois
(soit 1800€)





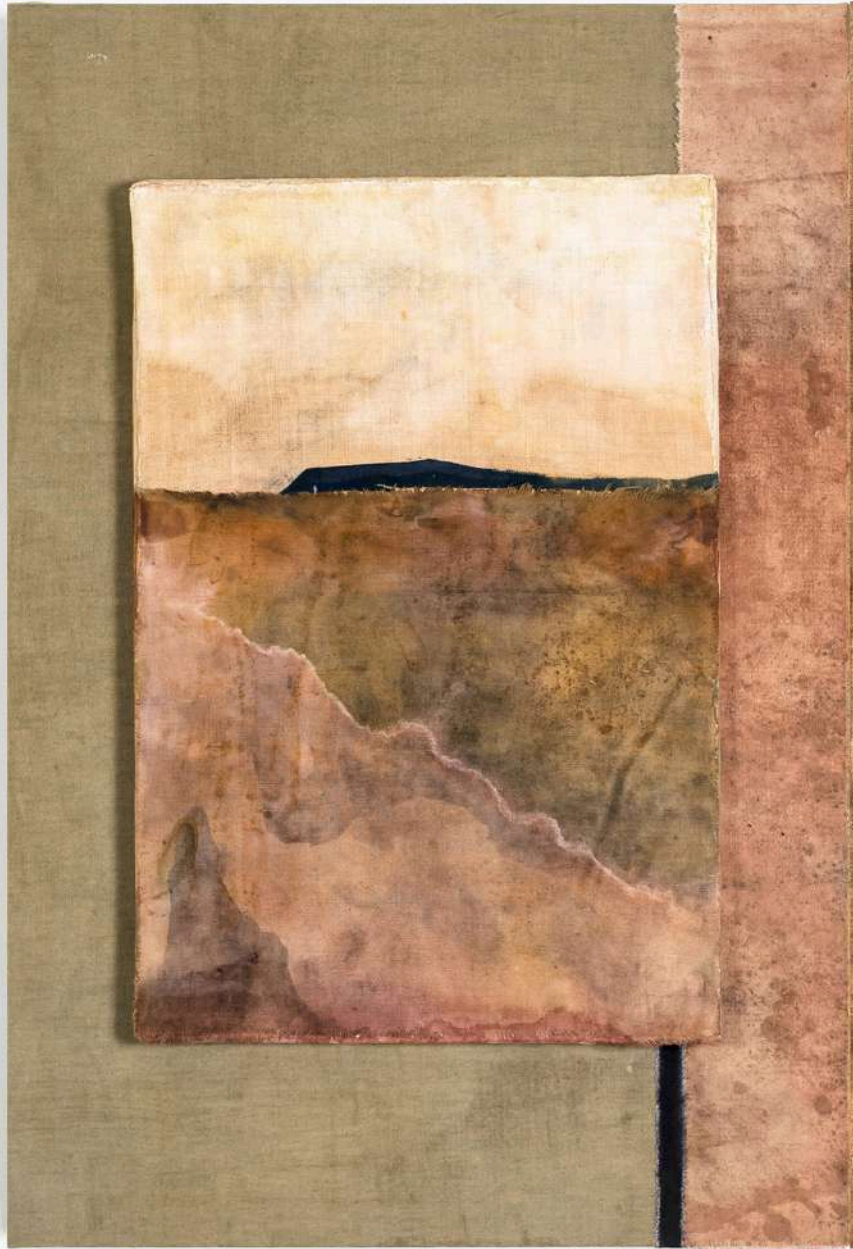
Métaphore d'une implosion I 2026

Teinture végétale sur draps anciens et résine
sur panneaux de bois

40 x 60 cm

150€/mois
(soit 1800€)





Métaphore d'une implosion II 2026

Teinture végétale sur draps anciens et résine
sur panneaux de bois

60 x 40 cm

150€/mois
(soit 1800€)





*Oeuvres sur
papiers*



le réveil de Poséidon 2026

100€/mois
(soit 1200€)

Encres végétales, pigment et résine
sur papier artisanal

65 x 50 cm
sujet : 32 x 20cm

Cadre en tilleul brun avec réhausse
Verre anti-reflet





Explosion 2026

90€/mois
(soit 1080€)

Encres végétales, pigment et résine
sur papiers anciens

50 x 40 cm
sujet : 24 x 21 cm

Cadre en tilleul brun avec réhausse
Verre anti-reflet





Désideratum I 2026

80€/mois
(soit 960€)

Encres végétales, pigment et résine
sur papiers anciens

50 x 40 cm
sujet : 25 x 14 cm

Cadre en tilleul brun avec réhausse
Verre anti-reflet





Désideratum II

2026

80€/mois
(soit 960€)

Encres végétales, pigment et résine
sur papiers anciens

50 x 40 cm
sujet : 20 x 20 cm

Cadre en tilleul brun avec réhausse
Verre anti-reflet





Le passage 2026

80€/mois
(soit 960€)

Encres végétales, pigment et résine
sur papier artisanal Balinais

50 x 40 cm
sujet : 20 x 20 cm

Cadre en tilleul brun avec réhausse
Verre anti-reflet



Aquisition

POUR ACQUÉRIR UNE ŒUVRE

- I.* Réservez par e-mail dès maintenant l'œuvre ou les œuvres de votre choix en précisant le titre.
- II.* Sous réserve de disponibilité, je vous confirme votre réservation sous 24h.
- III.* Je vous envoie la Charte du collectionneur qui nous engage mutuellement.
- IV.* Vous mettez en place un virement bancaire mensuel dès le 1er Mai. Vous devenez ainsi un de mes collectionneurs membres de mon Cercle.
- V.* Vous pouvez venir récupérer votre/vos acquisition(s) jusqu'à fin Mai à l'atelier (Puteaux) ou Paris 18ème.



CV

EXPOS SOLO

2024
Lignes Fauves Advertigo Design, Paris
2022
Printemps, Agence Varenne st Sulpice, Paris
2020
Naiades, Galerie Heureux les curieux, Paris
2019
Souveraines, Advertigo Design, Paris
2018
Mondes flottants, Rouge Ardoise, Paris
2018
Japan mania, Le Camellia, Bougival
2018
Flying Rhino, Africa Burn, South Africa, 2018
2017
Des figures, des espaces, Brasserie Gallia, Pantin,
2017
Atlas, Burning Man, Nevada (USA)
2016
Vu de dos, la Casa 45, Paris
2016
Live show, RA+RE Paris,
2015
Black Rock Rooster, Burning Man

EXPOS COLLECTIVES

2026
Le réel n'est pas de ce monde
Galerie 22- Paris
2025
Hylé- Galerie Elzévir, Paris
2025
The path of Silence, Labyrinth art space, Bali
2024
Elles Exposit, Salle Royale de la Madeleine
2022
l'Odyssée, Salle Royale de la Madeleine - Paris
2017
VisuELLE, Chabram2, Touzac
2016
Cabinet de curiosités,
Galerie Damrémont, Paris,
2016
Praxinoscope, "Burning Man",
Black Rock City (USA)
2016
Tâches, Salle Royale de la Madeleine, Paris
2015
Le portrait, Galerie Berthaud, Paris
2014
"Les tranchées modernes",
Chabram2, Touzac

RÉSIDENCES & FORMATIONS

2026
Résidence du Cercle de l'art - La magnanarié
2024
Résidence - Labyrinth Collective. Bali
2024
Résidence - Cercle de l'art , Vannes
2024
Gravure - Beaux-Arts Montparnasse
2023-2026
Le Cercle de l'art -Saison 3,4,5
2022
Formation - École Jean Sablé - Versailles
2018
Membre de la "Fondation Taylor", Paris

2015
Résidence, Abbaye de Basse fontaine
2015
Résidence, Rio Arts Club, Rio (Bresil)
1994-2003
École des Beaux-Arts, Troyes,

Mathilde Brunelet

0648433781 — brunelet.mathilde@gmail.com

mathildebrunelet.com

photographies @ Brian dH tous droits réservés @ Le Cercle de l'Art

