

Saison 5
Art Avril 2026
Month
28.03.26 | 30.04.26

Chloé LEVESQUE





Le Cercle de l'Art est un collectif initié par Margaux Derhy, de 50 femmes artistes qui font la promotion d'une approche nouvelle et innovante de l'art.

Durant tout le mois d'Avril, chaque artiste fait découvrir son travail par l'envoi d'un portfolio, et offre la possibilité d'acquérir une œuvre grâce à un paiement en 12 mensualités.

Le Cercle c'est aussi une façon de créer un lien entre artistes et collectionneurs, en leur permettant de suivre de près le travail de l'artiste tout au long de l'année grâce à des avantages exclusifs (rencontres, visites d'expositions, newsletter...).

C'est avec un grand plaisir que je vous invite à découvrir mon travail à travers ce portfolio et à entrer dans mon Cercle.

Si une œuvre vous plaît, écrivez-moi pour la réserver à levesque.chloe@gmail.com

Pour ce portfolio 2026, je vous invite à vous immerger dans mon travail au travers de deux séries développées en parallèle durant l'année. Réalisées à l'atelier ou en résidence, ces séries se répondent. Elles parlent du temps qui passe et de la façon dont il laisse son empreinte sur notre environnement.

Strates

Je poursuis ce travail sur papier démarré l'année dernière, en explorant de nouveaux formats. Sur la feuille blanche, je dépose des couches de couleurs sans image préconçue. Je cherche à lâcher prise, à me laisser surprendre par ce qui apparaît sous mes yeux. Le dessin naît par accumulation. À force de recouvrement, des textures apparaissent, une vibration se crée entre les différentes couches et une composition émerge, comme sur les murs décrépis d'un bâtiment.

Les oeuvres textile

Les tissus jonchent le sol de l'atelier. Je prépare et déverse des bains de couleur, mélanges de peintures acrylique, d'encre et d'eau. La peinture se diffuse lentement par capillarité. Les tissus gorgés de couleurs ne révéleront leur aspect final qu'après la nuit.

Au petit matin, je découvre les tissus transformés. La couleur infusée a métamorphosé le support. La matière cartonne, des traces de plis apparaissent, là une couture a créé de la réserve, ici c'est une étiquette, un bouton qui a pris la couleur différemment.

À travers mes oeuvres, je cherche à transmettre une expérience sensible, une plongée dans la couleur, un moment de contemplation. J'amène le spectateur à poser son regard sur des détails, des morceaux de couleurs, des aspérités. C'est une invitation à observer le monde qui nous entoure d'un autre œil, à voir la beauté dans des détails insignifiants.





Les
petits
formats



Œuvre 1.1

Strates, 2024

Acrylique, crayons de couleur et craie grasse sur papier,
11,8 x 18 cm,

Cadre en chêne 30 x 40 cm,
avec passe partout et verre anti-reflet..

50€/ mois soit 600€

≥ RÉSERVER L'ŒUVRE



Œuvre 1.2

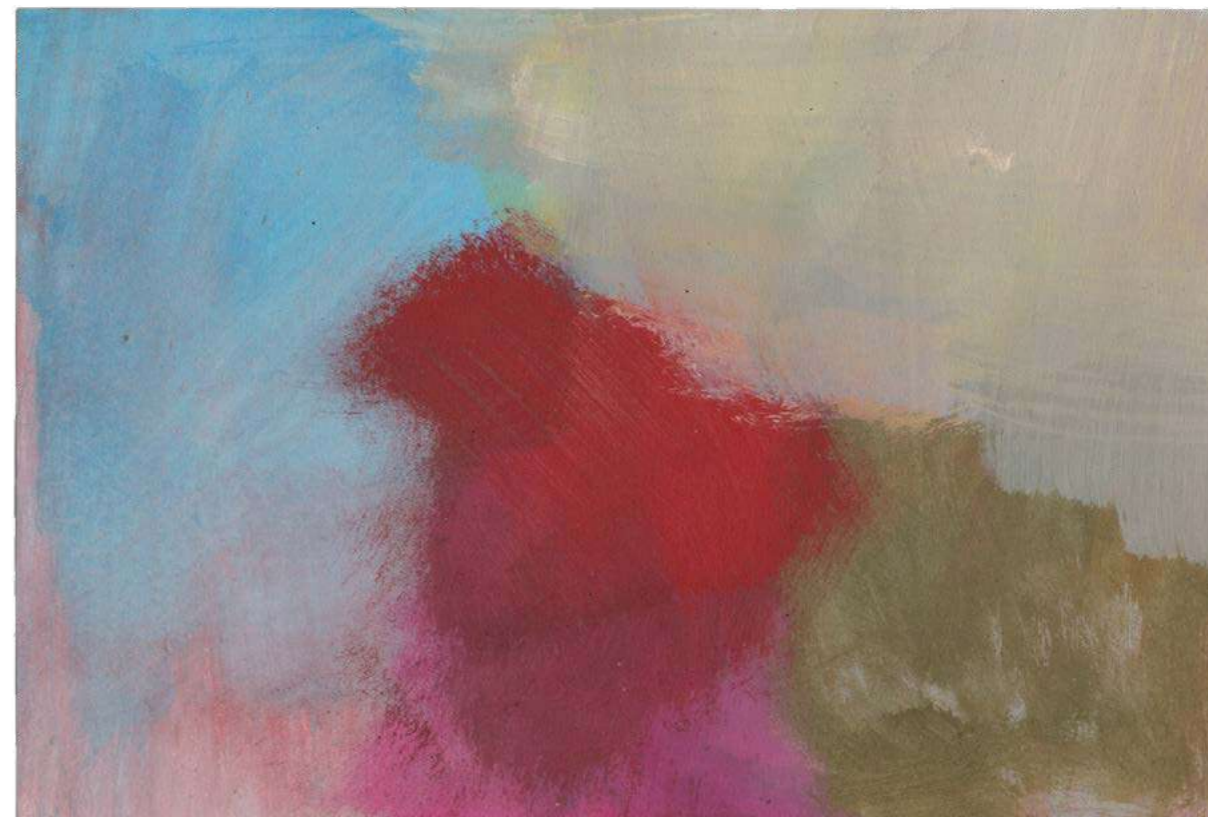
Strates, 2025

Acrylique sur papier,
14 x 20 cm,
Cadre en chêne 30 x 40 cm,
avec passe partout et verre anti-reflet.

50€/ mois soit 600€

≥ RÉSERVER L'ŒUVRE





Œuvre 1.3

Strates, 2024

Acrylique sur papier,
17 x 25,5 cm,

Cadre en chêne 30 x 40 cm,
avec passe partout et verre anti-reflet.

60€/ mois soit 720€

[≥ RÉSERVER L'ŒUVRE](#)

Œuvre 1.3 *Strates*, 2024



« Il ne s'agit pas seulement de saisir les traces du temps, mais d'en saisir sa mémoire qui s'écoule et d'en préserver l'essentiel avant qu'elle ne s'efface.

Pour Chloé Levesque, le temps agit comme un révélateur : la couleur, en séchant sur le tissu et le papier, infusent la matière et en gardent la mémoire. L'eau, disparue, laisse la trace de son passage, témoignant d'une présence devenue absence.

À travers la couleur et sa matérialité, l'artiste explore les strates du temps et des souvenirs. La peinture gagne en relief, l'envers ouvre l'intime et l'imaginaire, invitant à une contemplation des textures et des traces du temps.»

*Anne Sirot, commissaire de l'exposition Mémoire du temps,
Galerie Six Elzévir, Avril 2026.*



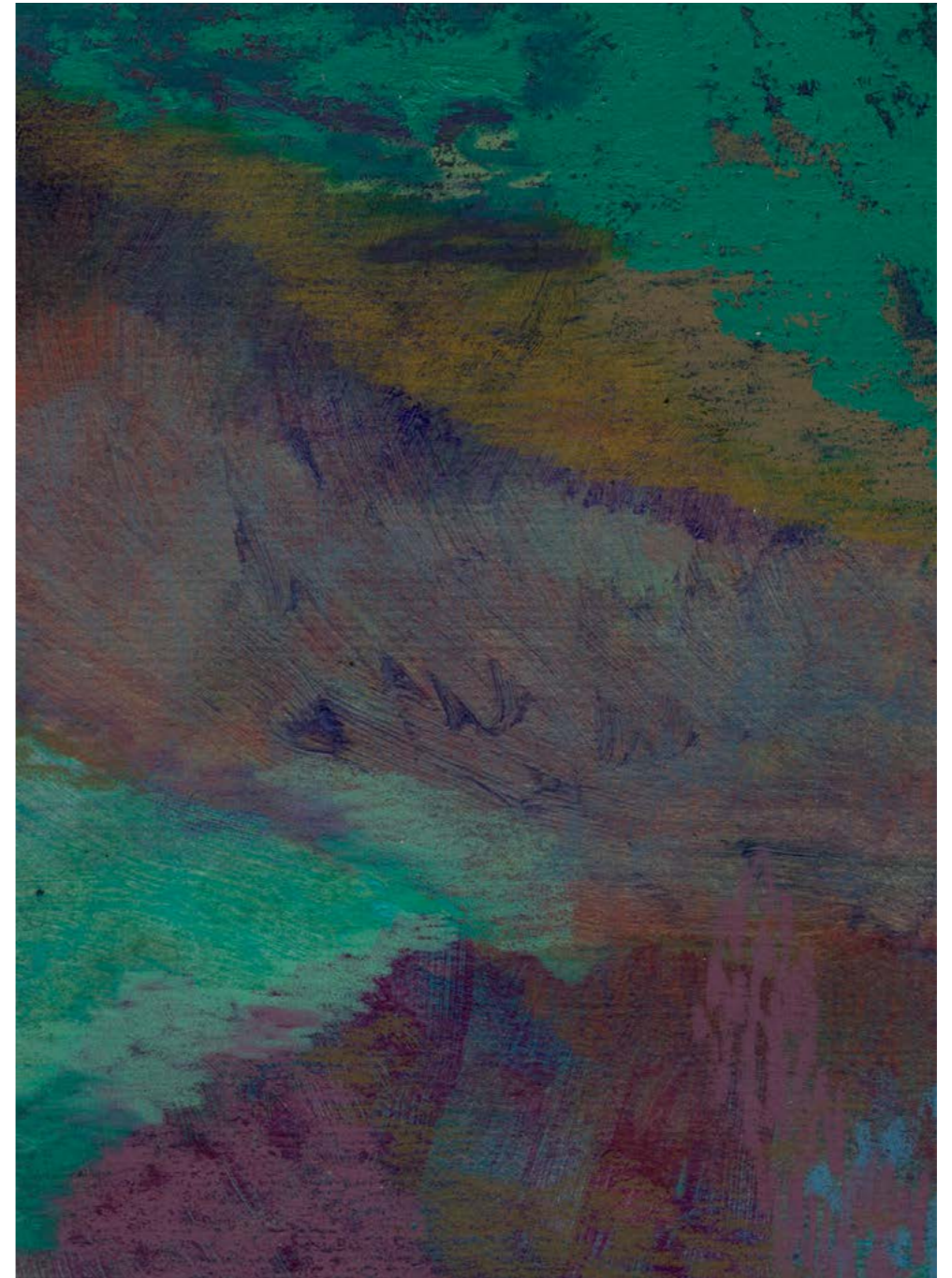
Œuvre 1.4

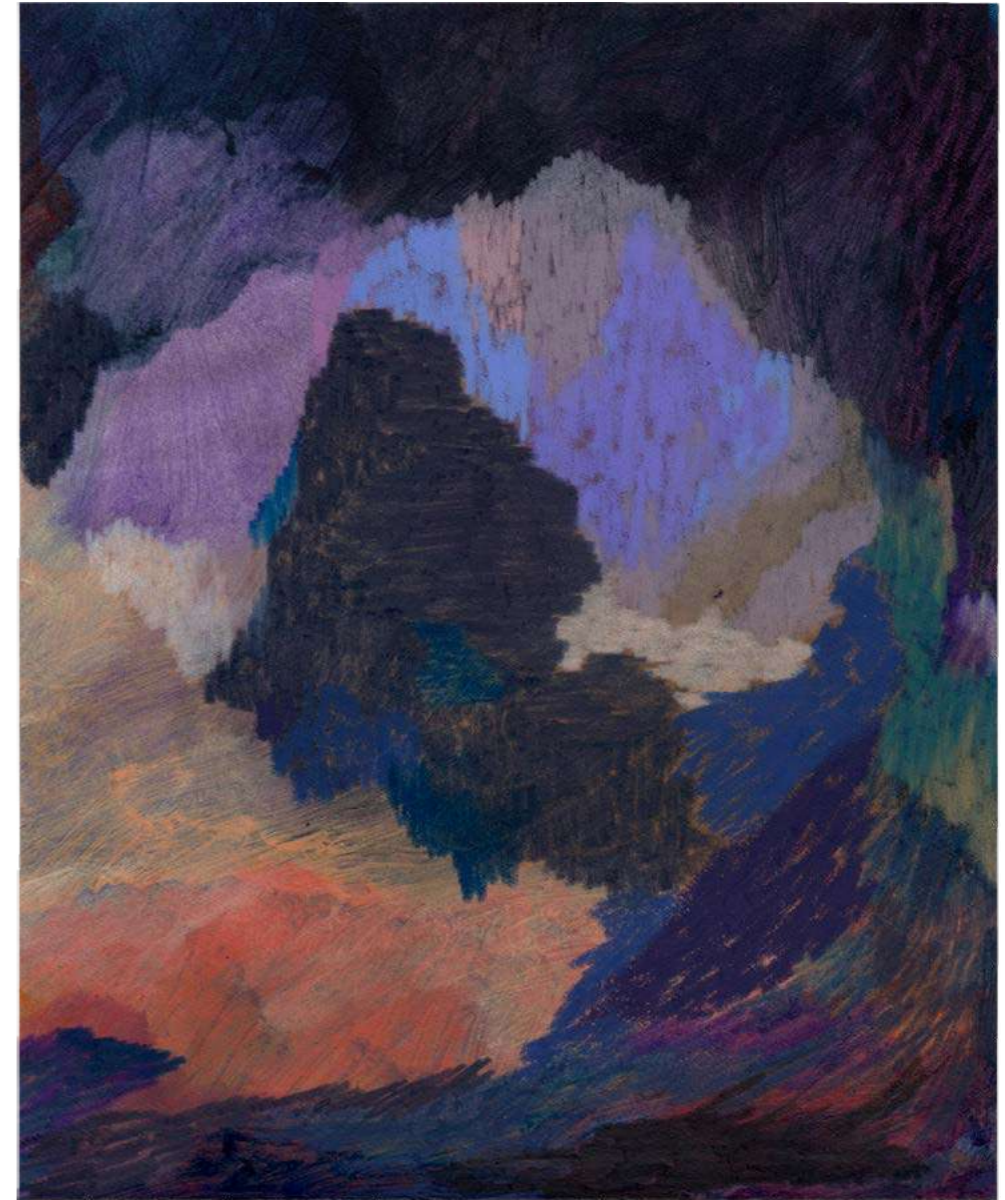
Strates, 2026

Acrylique, crayons de couleur et craie grasse sur papier,
26 x 20 cm,
Encadrement 30 x 24 cm,
Dessin flottant, cadre blanc avec réhausse et verre anti-reflet.

70€/ mois soit 840€

≥ RÉSERVER L'ŒUVRE





Œuvre 1.5

Strates, 2026

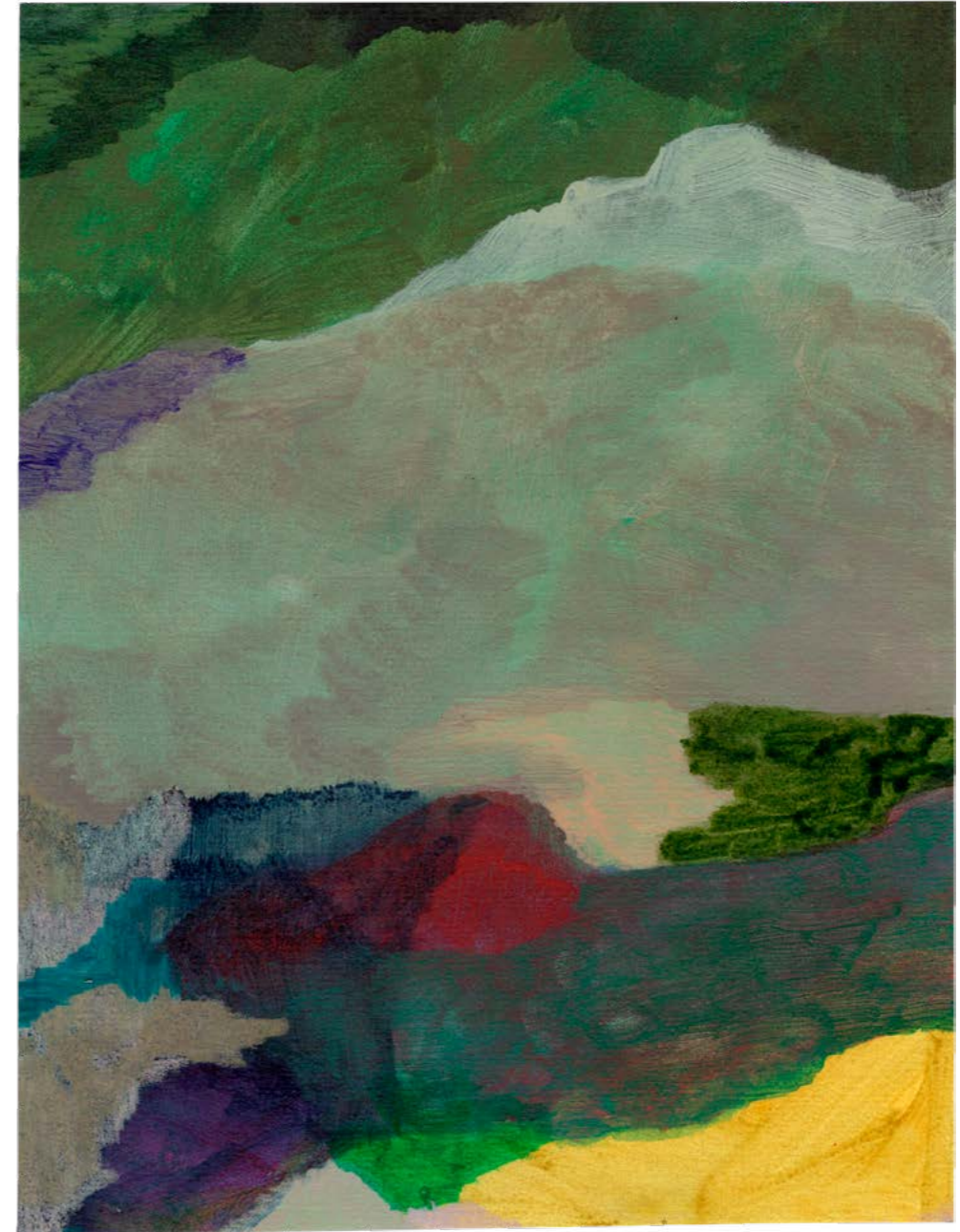
Acrylique, crayons de couleur et craie grasse sur papier,
26 x 20 cm,

Encadrement 30 x 24 cm,

Dessin flottant, cadre blanc avec réhausse et verre anti-reflet.

70€/ mois soit 840€

[≥ RÉSERVER L'ŒUVRE](#)



Œuvre 1.6

Strates, 2026

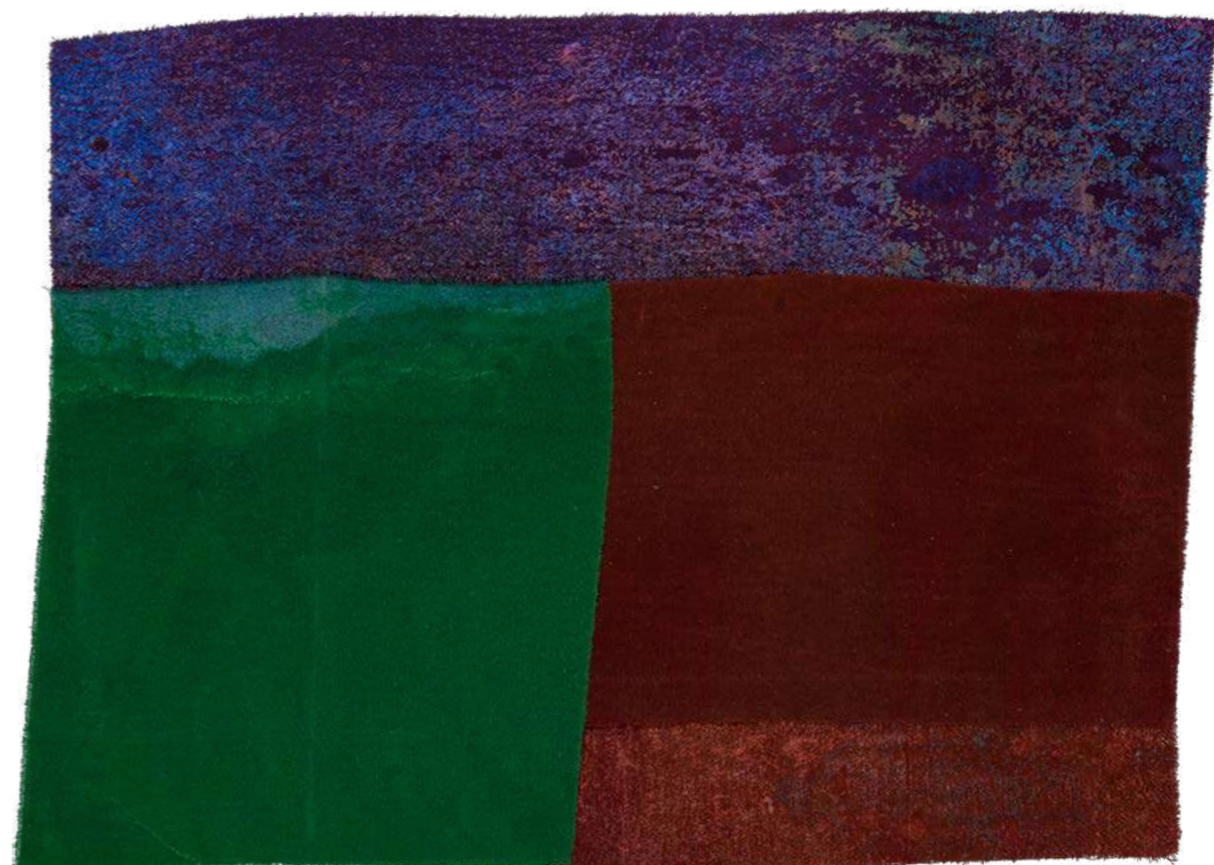
Acrylique, crayons de couleur et craie grasse sur papier,
26 x 20 cm,

Encadrement 30 x 24 cm,

Dessin flottant, cadre blanc avec réhausse et verre anti-reflet.

70€/ mois soit 840€

[≥ RÉSERVER L'ŒUVRE](#)



Œuvre 1.7

Sans Titre, 2026

Acrylique sur tissu,

25 x 36 cm,

Encadrement 37 x 48 cm,

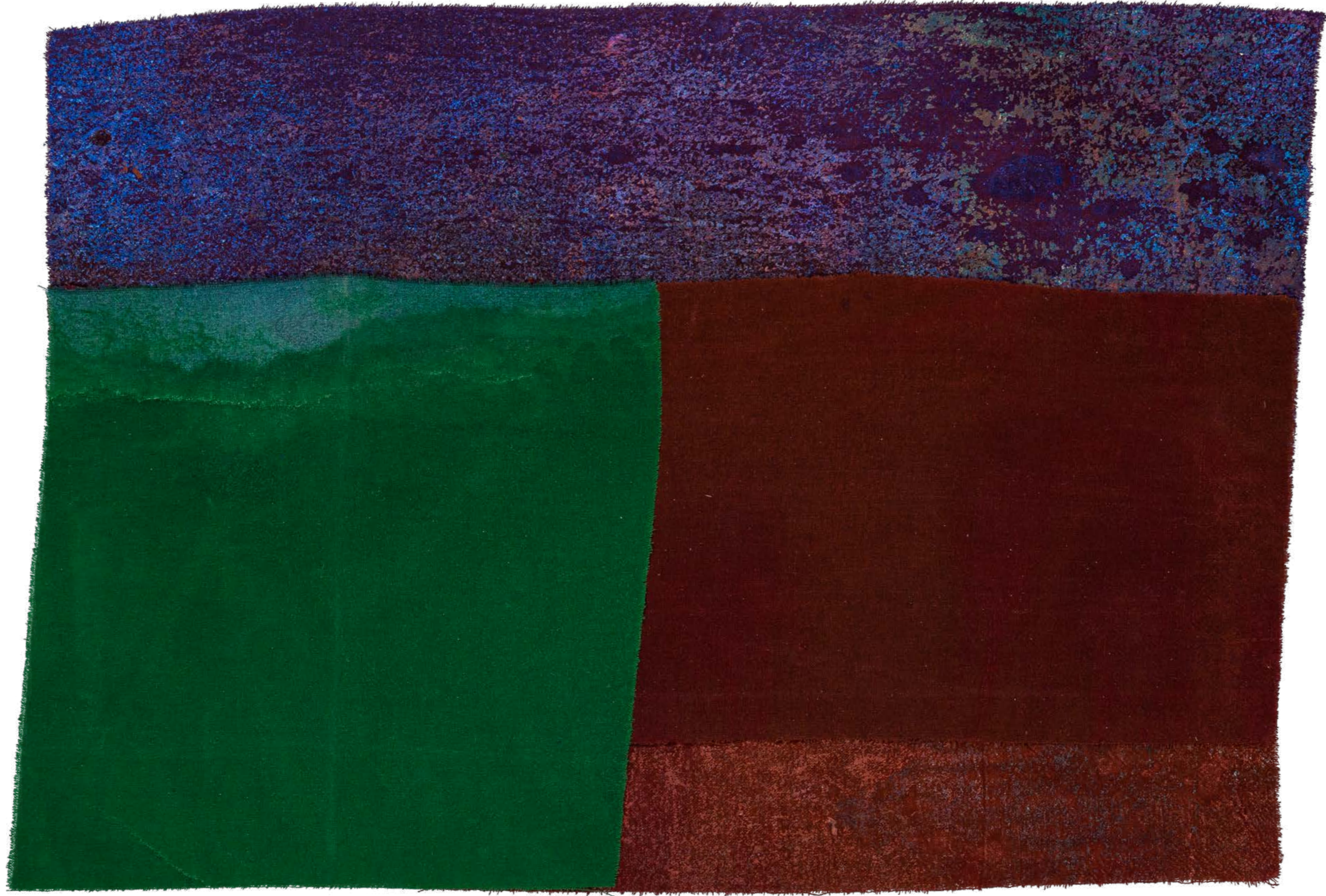
Tissu collé sur panneau de bois,

bordé d'une baguette bois peint blanc (voir détail p.22).

75€/ mois soit 900€

≥ RÉSERVER L'ŒUVRE

Œuvre 1.7 *Sans Titre*, 2026





Œuvre 1.8

Sans Titre, 2025

Acrylique sur tissu,
30 x 35,5 cm,

Encadrement 42 x 47,5 cm,

Tissu plié et collé sur panneau de bois,
bordé d'une baguette bois peint blanc.

85€/ mois soit 1 020€

[≥ RÉSERVER L'ŒUVRE](#)





Les moyens formats



Œuvre 2.1

Sans Titre, 2025

Acrylique sur tissu,
42,5 x 44 cm,

Encadrement 54,5 x 56 cm,

Tissu collé plié sur panneau de bois,
bordé d'une baguette bois peint blanc (voir détail p.22).

100€/ mois soit 1 200€

≥ RÉSERVER L'ŒUVRE



Œuvre 2.2

Sans Titre, 2025

Acrylique sur tissu,
63 x 29 cm,

Encadrement 73 x 39 cm,

Tissu collé sur panneau de bois,
bordé d'une baguette bois peint blanc.

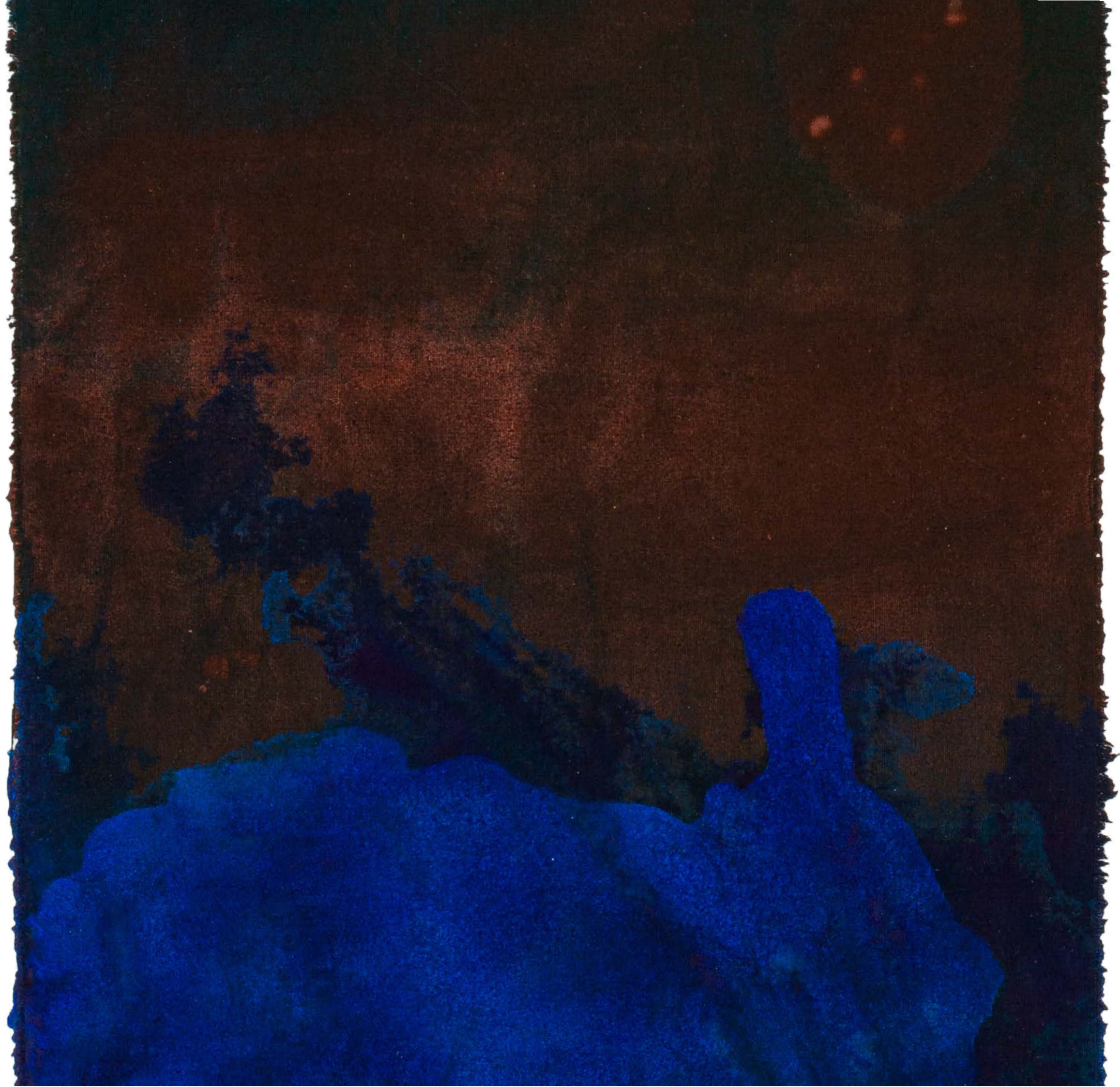
100€/ mois soit 1 200€

[≥ RÉSERVER L'ŒUVRE](#)

Œuvre 2.2 *Sans Titre*, 2025



Œuvre 2.2 *Sans Titre*, 2025





Œuvre 2.3

Sans Titre, 2025

Acrylique sur tissu,
56,5 x 38,5 cm,

Encadrement 68,5 x 50,5 cm,

Tissu collé sur panneau de bois,
bordé d'une baguette bois peint blanc.

110€/ mois soit 1 320€

≥ RÉSERVER L'ŒUVRE



Œuvre 2.4

Sans Titre, 2026

Acrylique sur tissu,
44 x 54 cm,

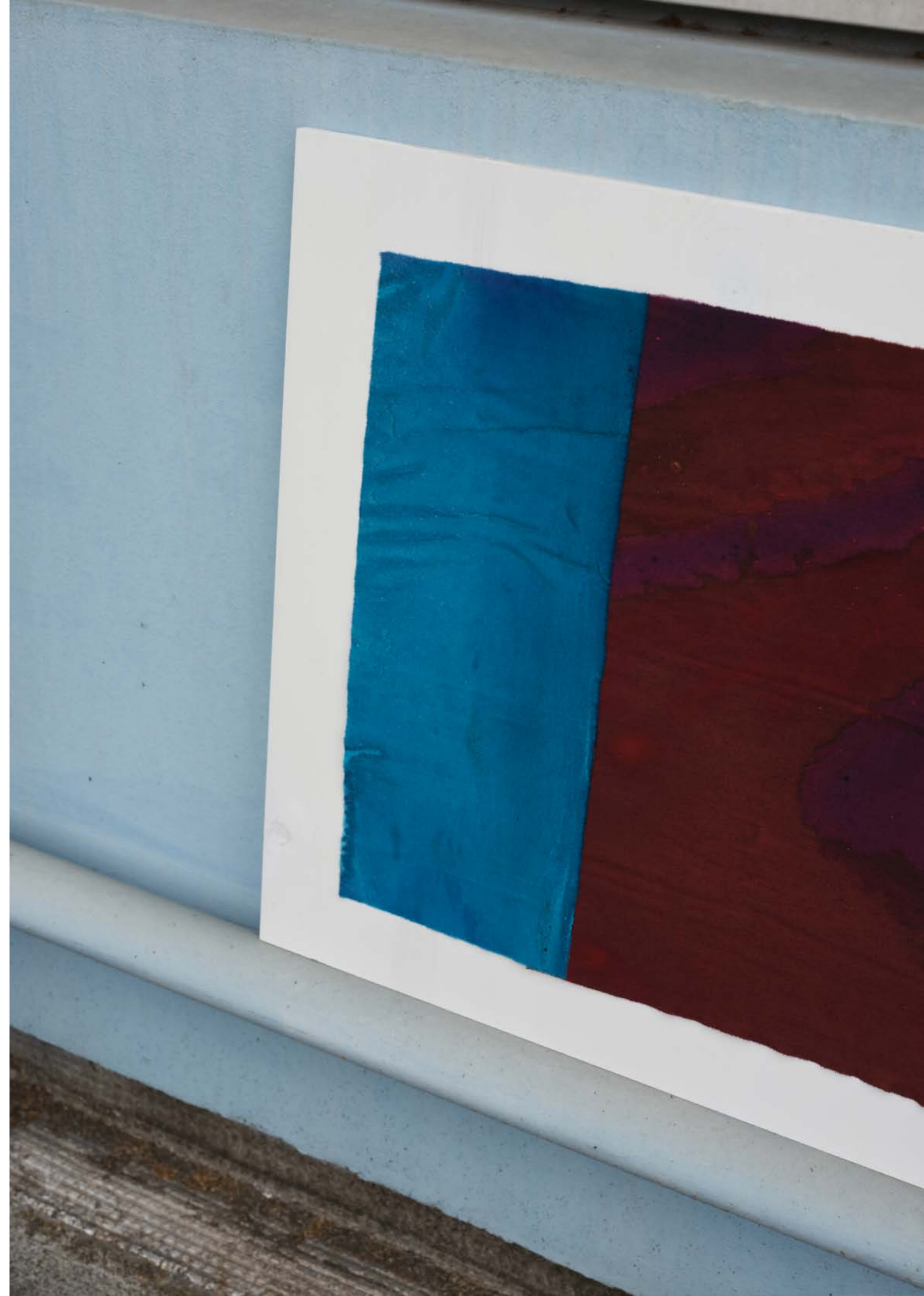
Encadrement 56 x 66 cm,

Tissu collé sur panneau de bois,
bordé d'une baguette bois peint blanc (voir détail p.22).

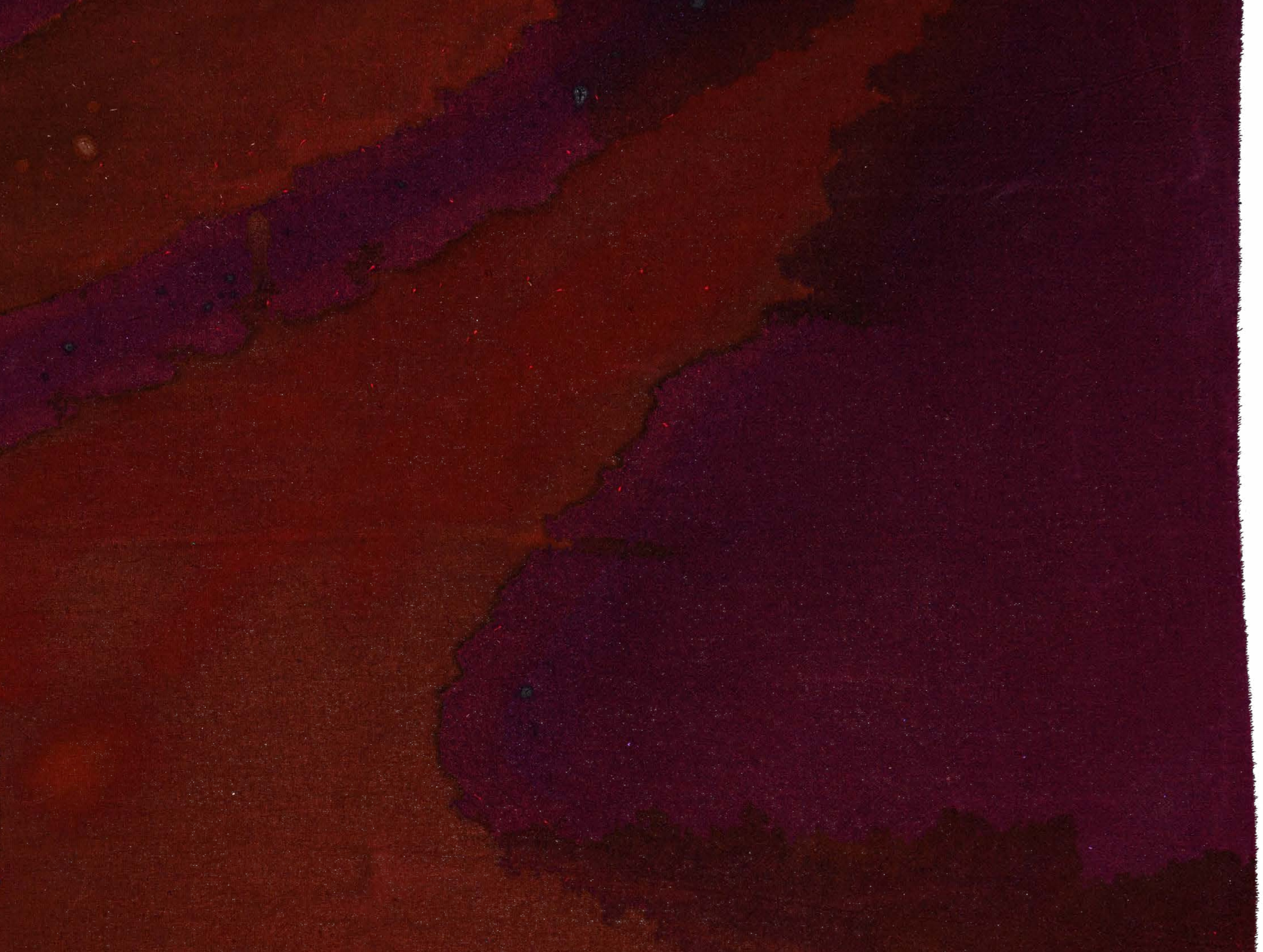
120€/ mois soit 1 440€

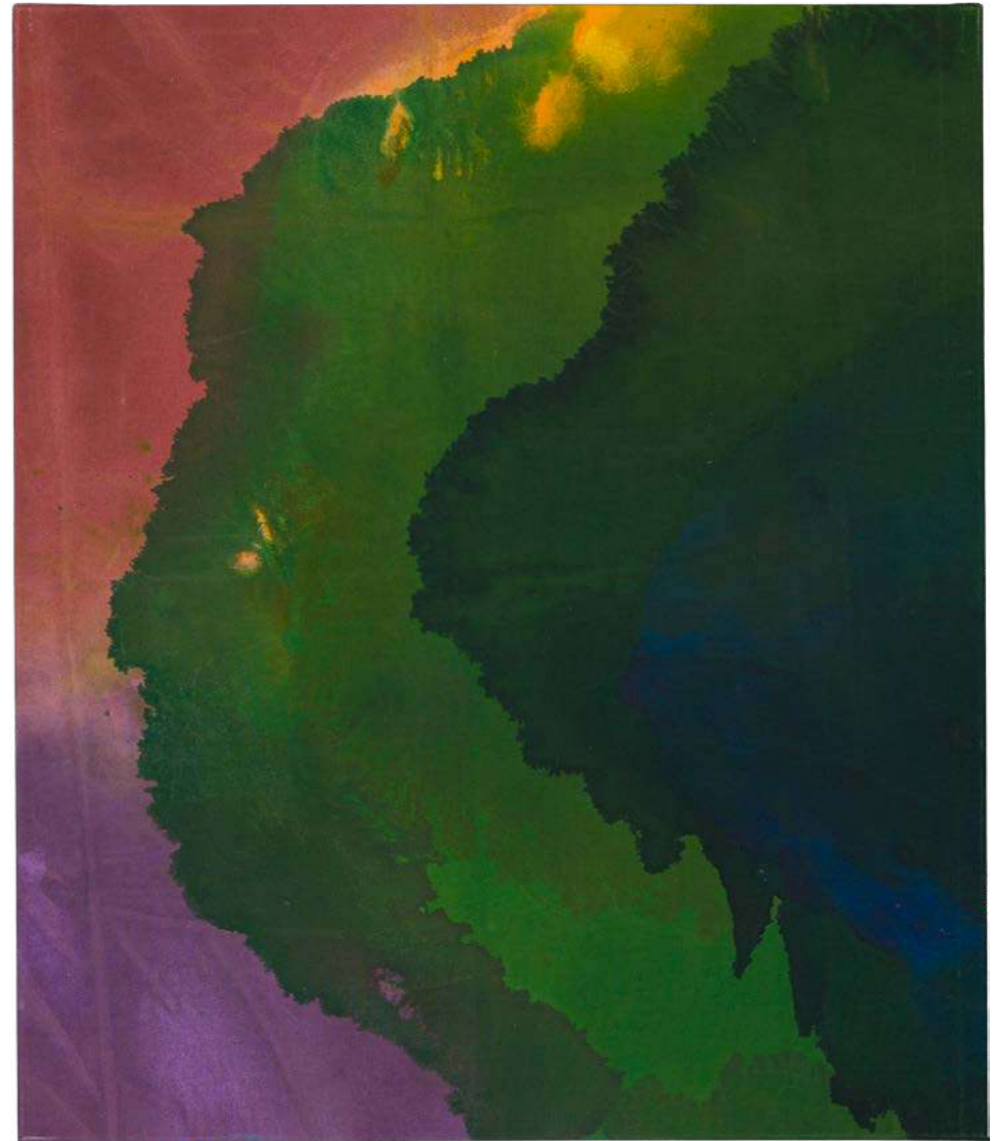
[≥ RÉSERVER L'ŒUVRE](#)

Œuvre 2.4 *Sans Titre*, 2026



Œuvre 2.4 *Sans Titre*, 2026





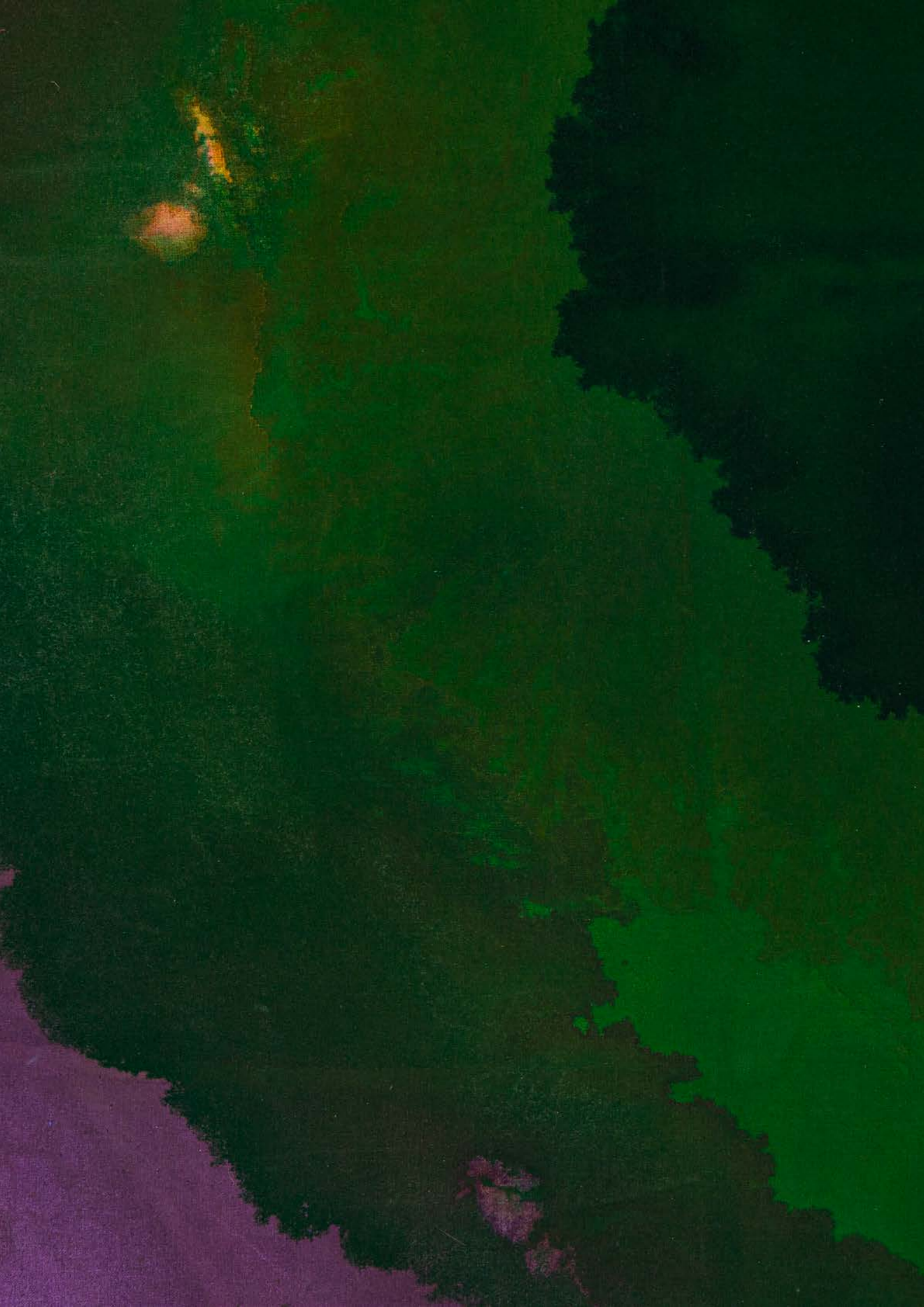
Œuvre 2.5
Sans Titre, 2026

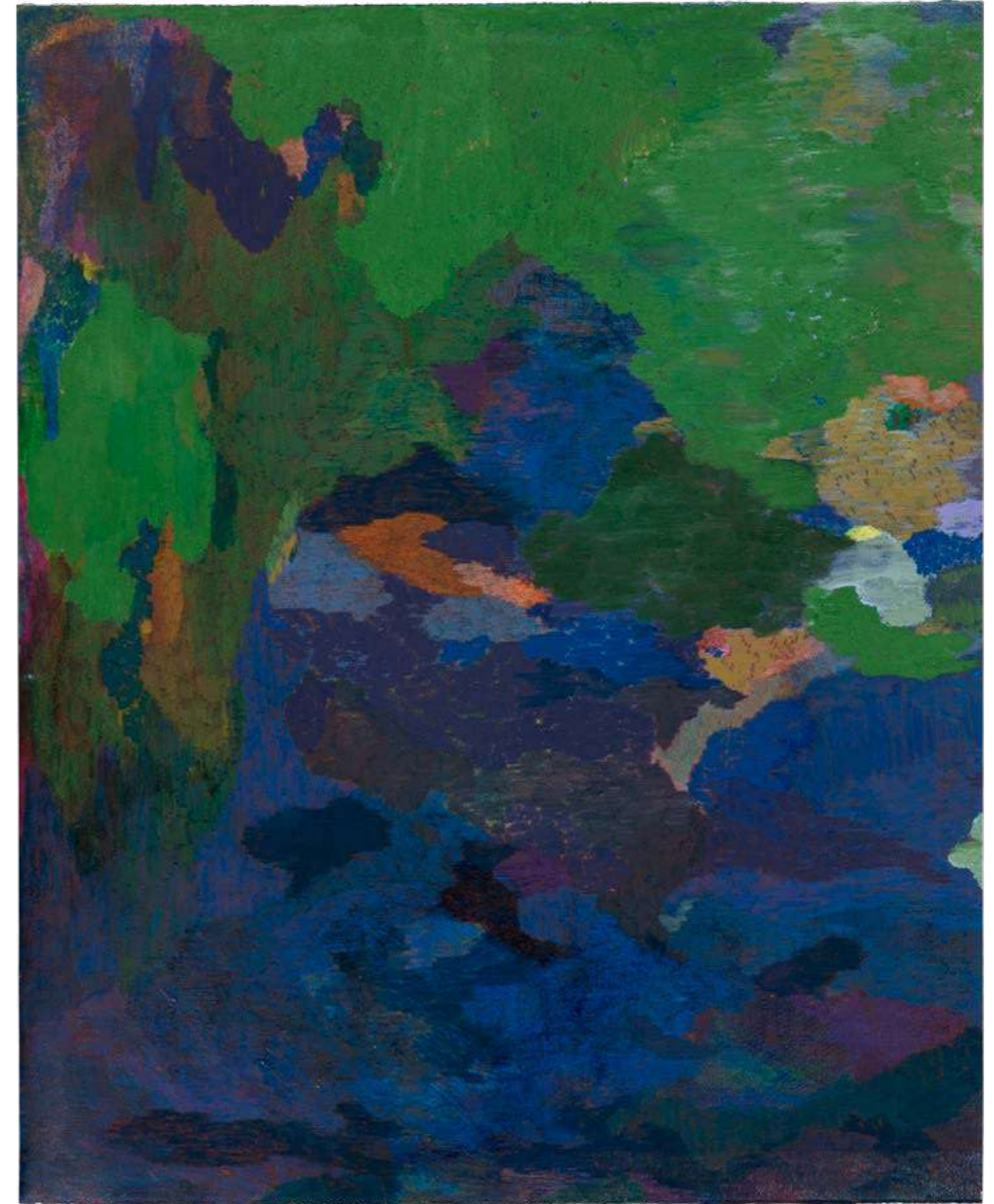
Acrylique sur tissu,
70 x 60 cm,
Tissu monté sur châssis extra épais.

150€/ mois soit 1 800€

≥ RÉSERVER L'ŒUVRE

Œuvre 2.5 *Sans Titre*, 2026





Œuvre 2.6

Strates, 2026

Acrylique, crayons de couleur et craie grasse sur papier,
56 x 44 cm,

Encadrement sur mesure 63 x 51 cm,

Dessin flottant, cadre bois peint blanc avec réhausse et verre anti-reflet.

155€/ mois soit 1 860€

[≥ RÉSERVER L'ŒUVRE](#)



Œuvre 2.6 *Strates*, 2026



Œuvre 2.7

Strates, 2025

Acrylique, crayons de couleur et craie grasse sur papier,
56 x 44 cm,

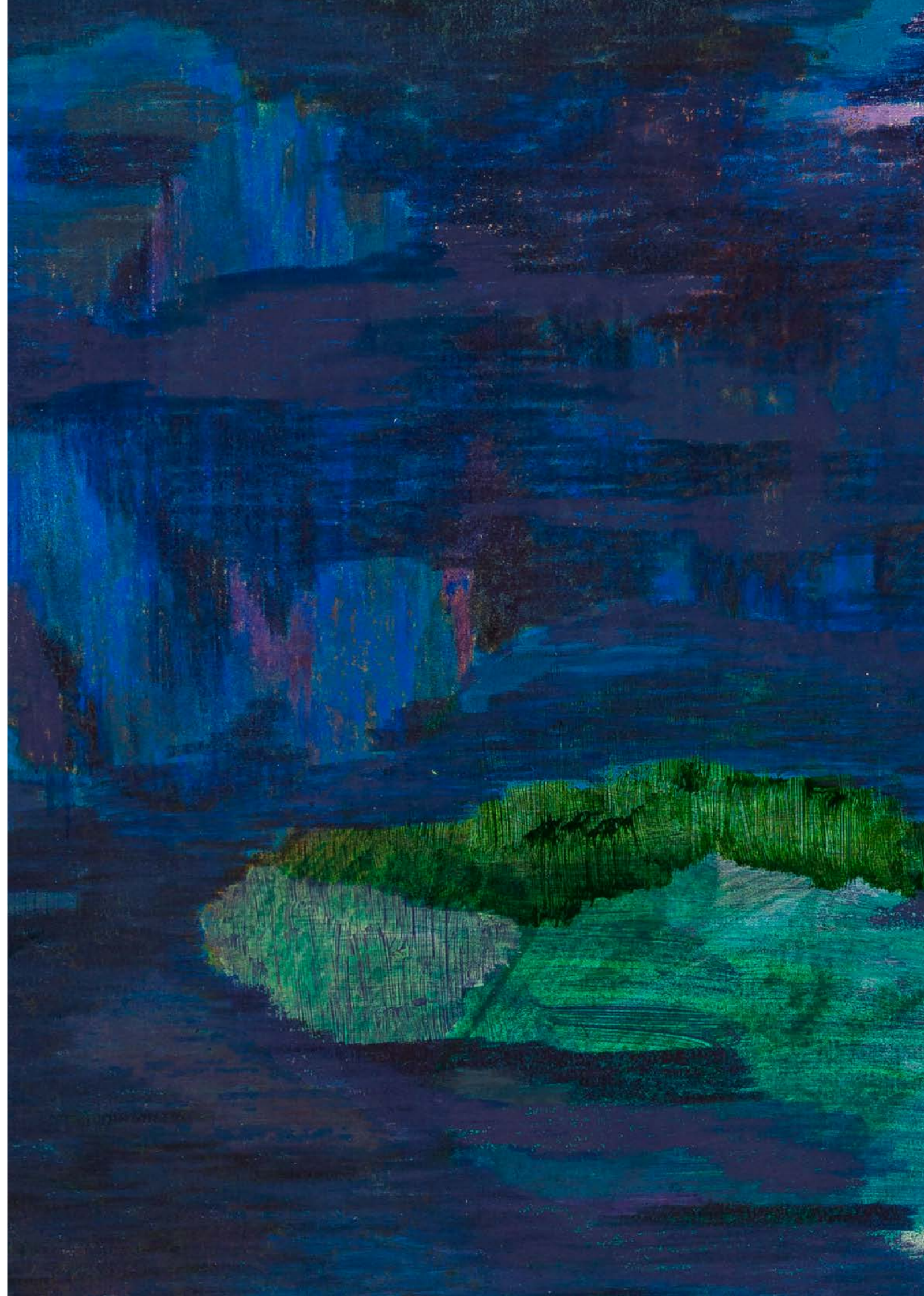
Encadrement sur mesure 63 x 51 cm,

Dessin flottant, cadre bois peint blanc avec réhausse et verre anti-reflet.

155€/ mois soit 1 860€

[≥ RÉSERVER L'ŒUVRE](#)

Œuvre 2.7 *Strates*, 2025



Les grands formats





Œuvre 3.1
Sans Titre, 2026

Acrylique sur tissu,
92 x 64 cm,
Encadrement 106 x 78 cm,
Tissu plié et collé sur panneau de bois,
bordé d'une baguette bois peint blanc (voir détail p.22).

180€/ mois soit 2 160€

[≥ RÉSERVER L'ŒUVRE](#)

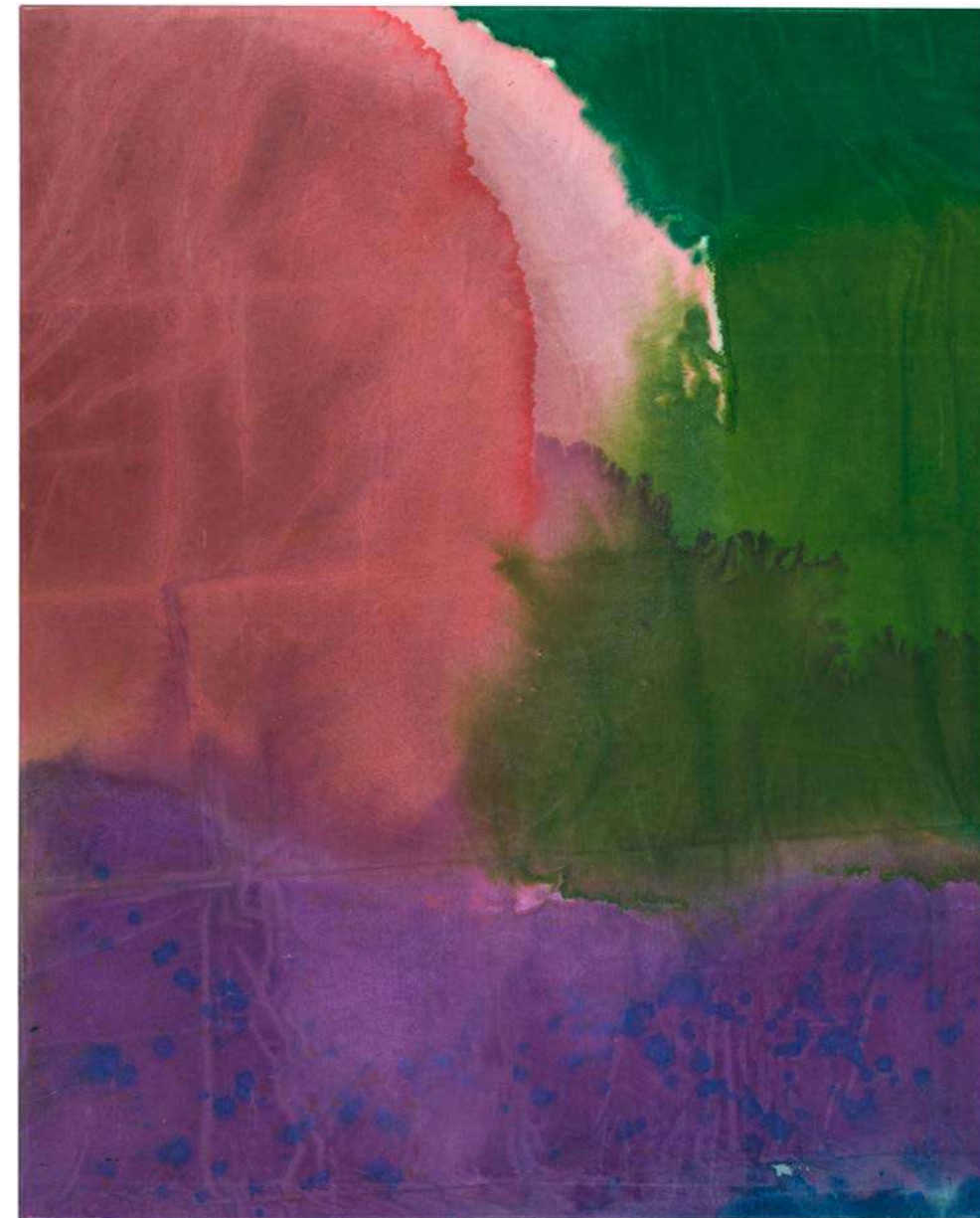
Œuvre 3.1 *Sans Titre*, 2026





« Dans l'atelier, les draps de coton, peints à l'acrylique par un processus d'imprégnation de la couleur, envahissent le sol. Matériau pauvre du quotidien empreint d'une vie passée, ces draps deviennent le support d'une nouvelle histoire à tisser. Les bains de couleurs s'y déversent, par couches successives et parfois jusqu'à saturation. Ce n'est qu'au petit matin que la matière des rêves se dissout. Et vous de quelles couleurs sont vos nuits ? Le lent séchage nocturne révèle sur le tissu le hasard des infusions, la gravité des évaporations. De nouvelles teintes et de nouveaux possibles adviennent. Le bleu nuit marque le pli d'un brun sourd et terreux ; le rouge vif réveille le bel endormi. »

*Elsa Barbillon, Regards Croisés sur Chloé Levesque
Janvier 2025.*



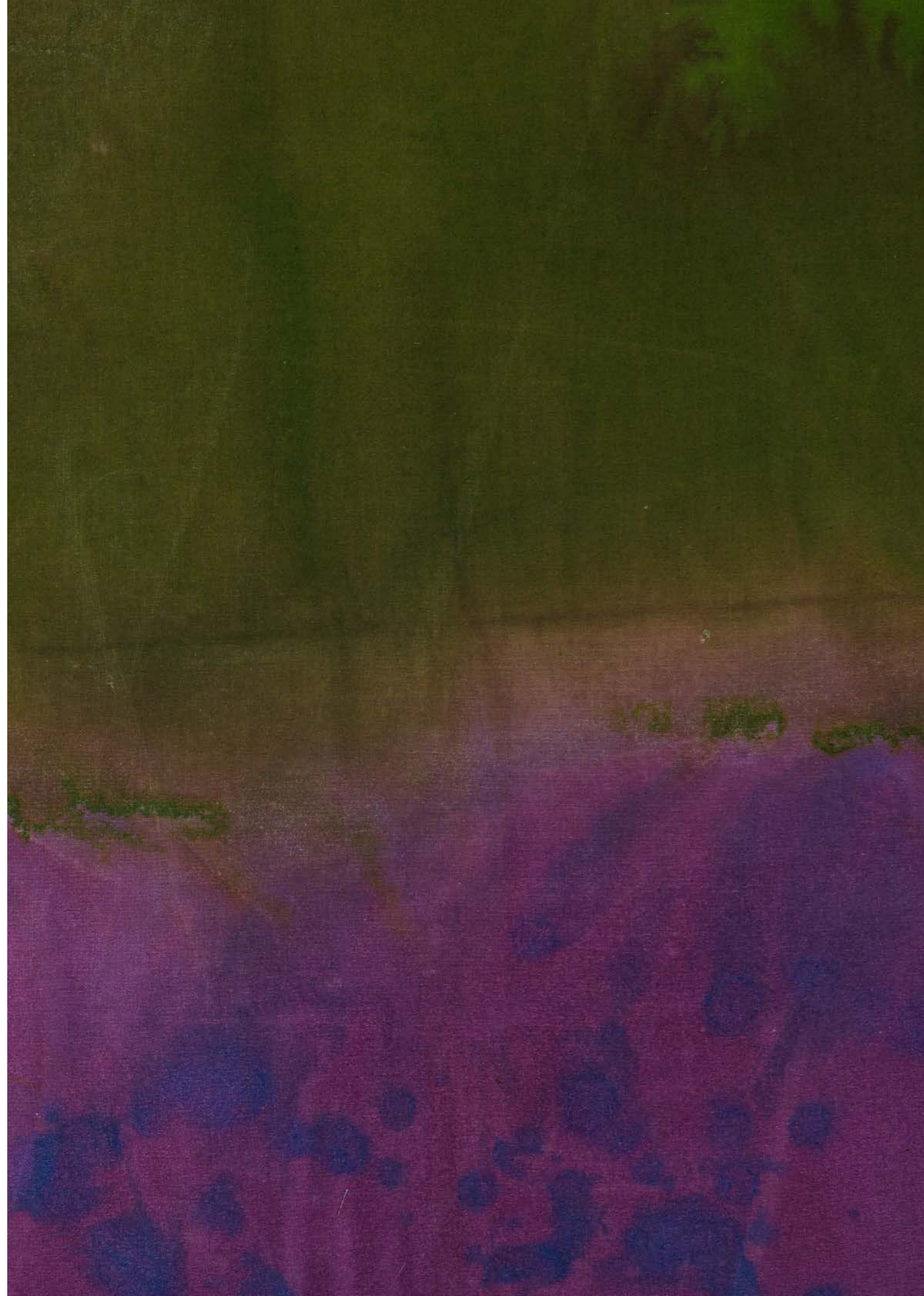
Œuvre 3.2
Sans Titre, 2025

Acrylique sur tissu,
100 x 80 cm,
Tissu monté sur châssis extra épais.

210€/ mois soit 2 520€

[≥ RÉSERVER L'ŒUVRE](#)

Œuvre 3.2 et 2.5 *Sans Titre*, 2025 et 2026





Œuvre 3.3

Strates, 2026

Acrylique, crayons de couleur et craie grasse sur papier,
76 x 56 cm,

Encadrement sur mesure 83 x 64 cm,

Dessin flottant, cadre bois peint blanc avec réhausse et verre anti-reflet.

210€/ mois soit 2 520€

[≥ RÉSERVER L'ŒUVRE](#)



ŒUVRE 3.3 *Strates*, 2026



Œuvre 3.4
Strates, 2025

Acrylique, crayons de couleur et craie grasse sur papier,
56 x 76 cm,

Encadrement sur mesure 64 x 83 cm,

Dessin flottant, cadre bois peint blanc avec réhausse et verre anti-reflet.

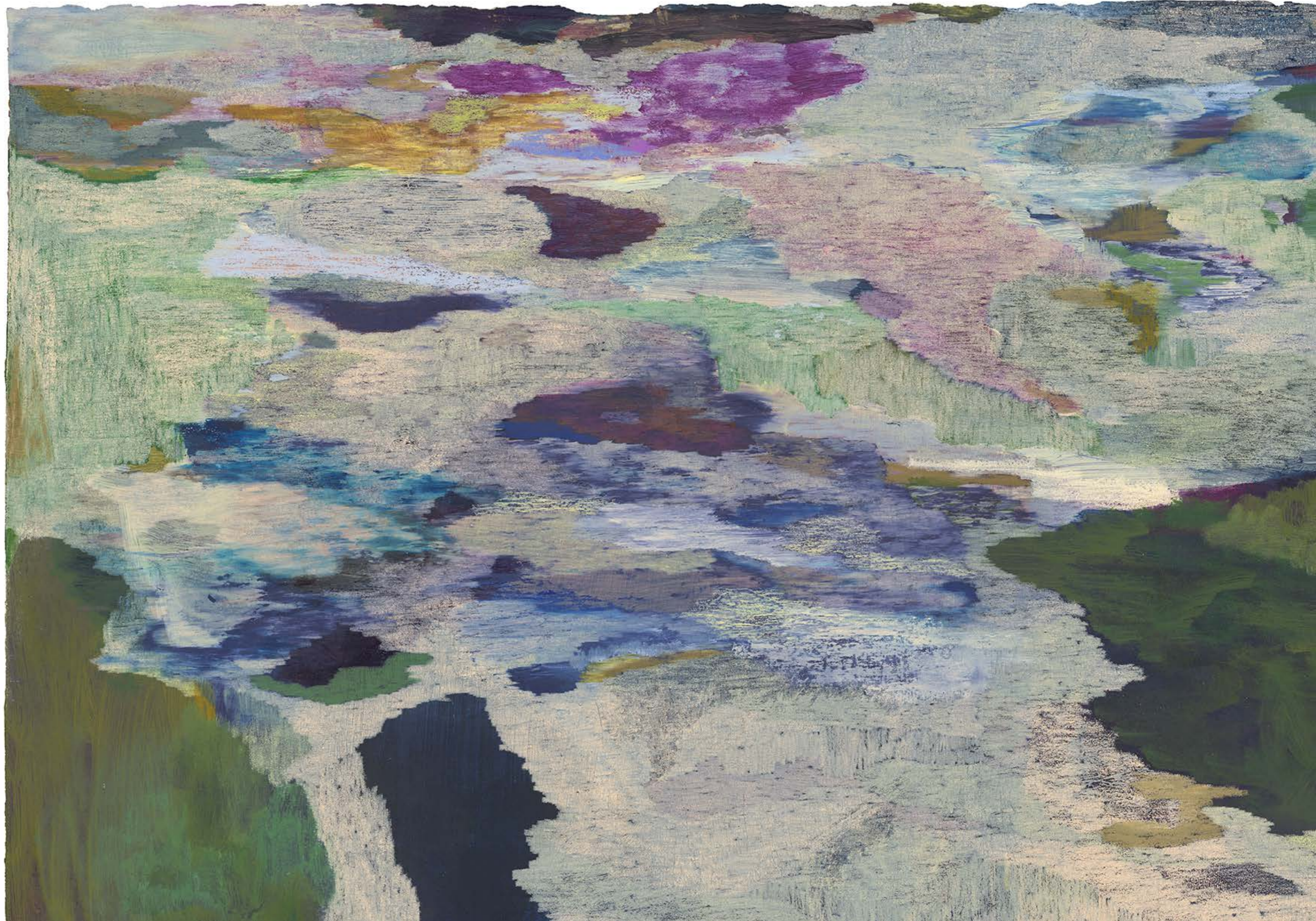
210€/ mois soit 2 520€

[≥ RÉSERVER L'ŒUVRE](#)



Œuvre 3.4 *Strates*, 2025

Œuvre 3.4 *Strates*, 2025





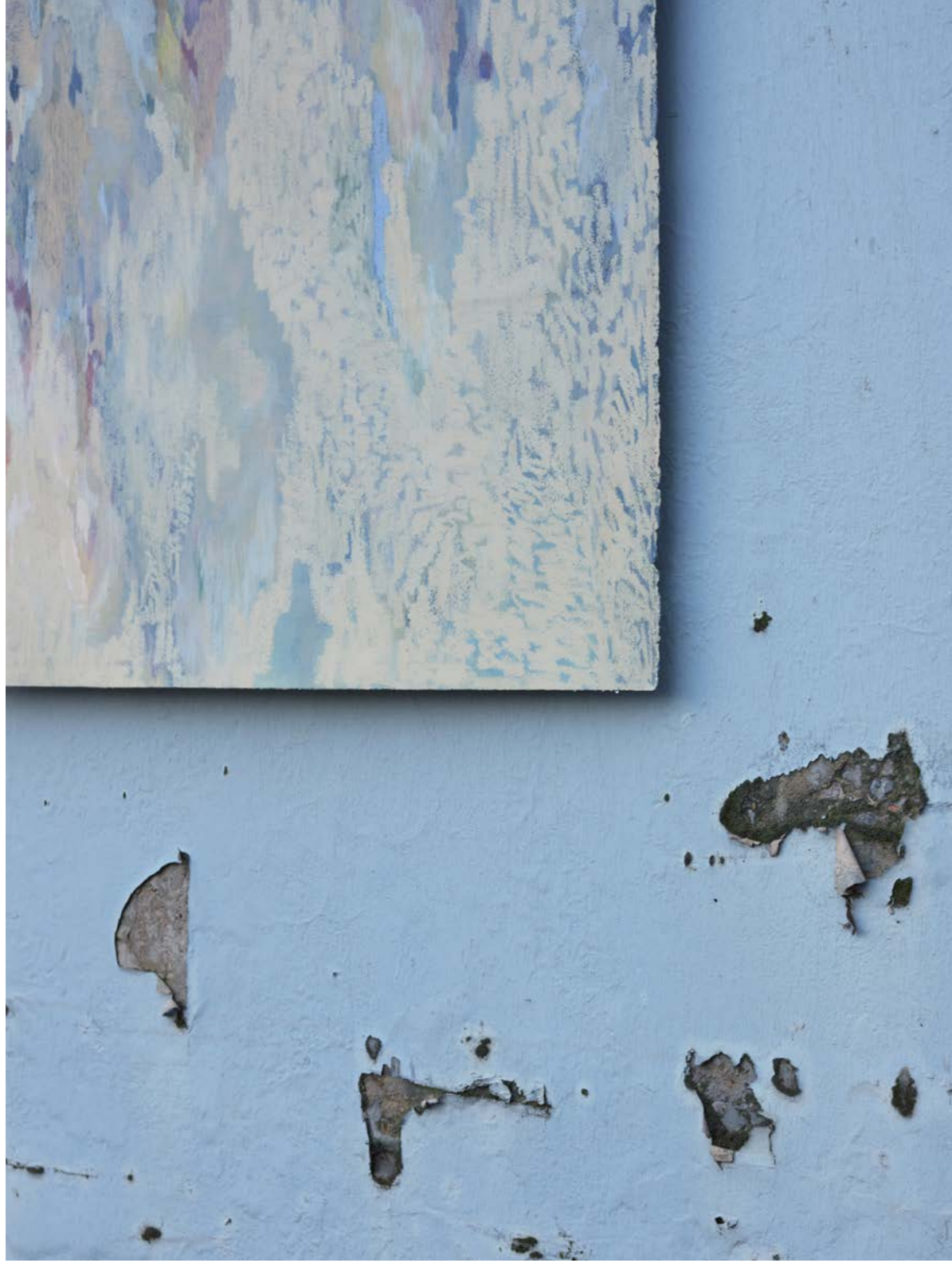
Œuvre 3.5
Strates, 2025

Acrylique, crayons de couleur et craie grasse sur papier,
102 x 66 cm,
Pour des raisons de délais, l'œuvre n'a pas pu être encadrée pour le shooting,
mais elle vendue avec un encadrement sur mesure : 110 x 74 cm,
Dessin flottant, cadre en chêne avec réhausse et verre anti-reflet.

275€/ mois soit 3 300€

[≥ RÉSERVER L'ŒUVRE](#)

Œuvre 3.5 *Strates*, 2025



Œuvre 3.5 *Strates*, 2025



Vue d'ensemble - Saison 5



3.1



2.3



2.2



3.3



1.8



1.4



1.7



2.4



2.5



3.4



3.5



1.5



2.7



2.6



3.2



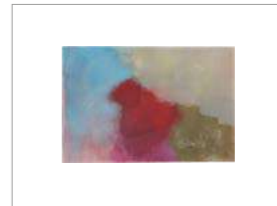
1.2



1.6



1.1



1.3



2.1



TVA et déduction fiscale

Les prix sont indiqués en TTC. La TVA sur la vente d'oeuvres est à 5,5%.

Votre société est soumise à l'impôt sur les sociétés ou vous êtes entrepreneur individuel ?

Les entreprises faisant l'achat d'oeuvres originales d'artistes vivants peuvent déduire le prix d'acquisition de leur résultat imposable et ainsi bénéficier :

- D'une déduction fiscale étalée sur 5 ans.
- D'une déduction sur les sommes investies dans la limite de 20K€ ou 5% du CA HT lorsque celui-ci est plus élevé.

(Voir : [Art. 238bis AB du code Général des impôts](#))



Les Avantages exclusifs proposés aux membres de mon Cercle 2026

- **Le dîner**

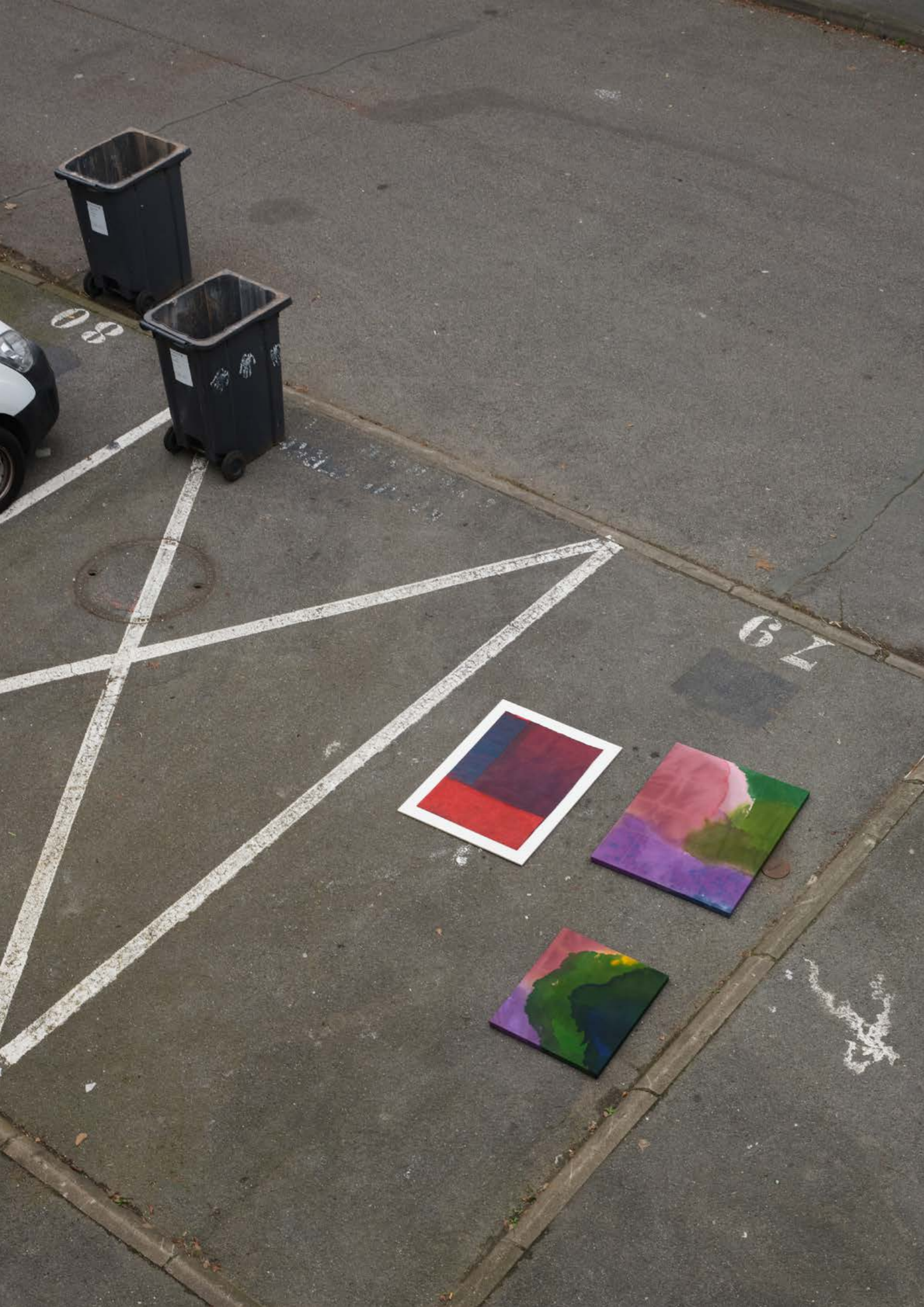
Une soirée réservée aux membres de mon Cercle pour se rencontrer, échanger et vous dévoiler mon univers.

- **La lettre**

Une newsletter mensuelle répertoriant mes derniers coups de coeur culturels.

- **Le cadeau**

Une œuvre miniature envoyée par la poste pendant l'année.



Les dates clés de l'Art Month

- **26 au 28 Mars**

VIP Preview

- **28 Mars**

Lancement de l'Art Month et mise en ligne des portfolios.

- **du 8 au 12 Avril**

Mémoire du temps, curation Anne Sirot.

Exposition collective, rassemblant une sélection des œuvres d'Elsa Barbillon, Letizia Giannella, Sylvia Pires Da Rocha, Carla Talopp et Chloé Levesque.

Galerie Six Elzévir
6, rue Elzévir - Paris 3^{ème}

- **du 17 au 19 Avril**

Présentation des œuvres dans mon appartement à la Fourche - Paris 17^{ème}
Adresse précise sur demande.

- **du 1^{er} au 30 Avril**

Je vous accueille à mon atelier sur rdv en journée mais également en soirée et le week-end.

15, rue Moussorski
Paris 18^{ème} - Métro Marx Dormoy

- **30 Avril Minuit**

Clôture des ventes de l'Art Month.



Biographie

Née en 1985 en Saône-et-Loire, j'ai grandi dans la région lyonnaise et vis actuellement à Paris. J'ai été formée en design textile à l'ESAA Duperré et à la Design School de Copenhague.

Je développe depuis 2019 une pratique personnelle autour de la matérialité de la couleur.

Mes expériences auprès d'artisans en Asie et en Afrique imprègnent chaque jour mon travail. Le tissage, la broderie, les différentes techniques d'impression se retrouvent de manière détournée dans mes œuvres. Mon processus de création, mon rapport à la composition, aux échelles, aux harmonies colorées sont nourris de ces années passées dans l'univers du textile.

Je collabore régulièrement avec des éditeurs comme Pierre Frey, Roche Bobois ou Le Monde Sauvage et crée des œuvres sur mesure pour des hôtels ou des résidences privées.

Mon travail a été présenté dans plusieurs expositions collectives à Paris, en Bourgogne (Château de Sainte-Colombe-en-Auxois) et à Saint-Etienne (Biennale du Design) ainsi que dans la presse (AD, Marie-Claire Maison).

Depuis 2020, je suis soutenue par la Fondation Josef et Anni Albers, à travers des résidences au Sénégal et en Irlande.

Curriculum Vitae

Formation

2007-2009 *Master II de Design Textile*
Danmarks Designskole - Copenhague

2005-2007 *BTS Design de Mode option Textile Matériaux Surface*
ESAA Duperré - Paris

2004 *Mise à Niveau*
ESAA Duperré - Paris

2003 *Année préparatoire aux écoles d'art*
Atelier Clouet - Paris

Résidences

2026

- *Enamoura* - Résidence d'une semaine à Marseille avec Elsa Dray-Farges, Lucille Boitelle, Perrine Honoré et Morgane Porcheron, sur invitation de la marque de luminaires Enamoura (Le Cercle de l'Art).

2025

- *Meigné* - Résidence d'une semaine avec Alaïs Raslain, Mathilde Brunelet et Claire Frechet, sur invitation de Margaux Desombre (Le Cercle de l'Art).

2024

- *Cassis* - Résidence d'une semaine avec cinq artistes du Cercle de l'Art
- *Carraig-na-gCat* - Résidence d'un mois en Irlande, sur invitation de la Fondation Josef et Anni Albers.

2023

- *Thread Residency* - Résidence d'un mois dans le village de Sinthian (Sénégal), sur invitation de la Fondation Albers.

2021

- *Sicilia Residency* - Résidence d'un mois à Castellamare del Golfo (Sicile).
- *Sérigraphie* - Résidence de 15 jours dans un atelier de sérigraphie, Vanosc (Ardèche).

2019, 2020, 2021

- *Résidences-mission en milieu scolaire - Projets Starter* - Réalisation de workshops avec des élèves de collèges (Côte d'Or), en partenariat avec le Centre Culturel Arcade - Design à la campagne.

Expositions

2026

- *Modeste* - Solo show, commissariat Pascal Mouisset, Jaga Jankowska Cappigny et Anna Ladecka, Tiers Lieu Igor, Paris (Septembre 2026)
- *Mémoire du temps* - Group show du Cercle de l'Art, commissariat Anne Sirot, Galerie Six Elzévir, Paris (Avril 2026)
- *Les Variations Textiles XXL* - Group show autour de l'art textile, invitée par Openbach Galerie, à la Halle Roublot de Fontenay-sous-Bois.
- *Explorer la couleur* - Invitée par l'Association Florence. Group show à l'Espace Communes, Paris

2025

- *Chloé Levesque X Le Monde Sauvage* - Solo show dans une des boutiques de la marque, Paris
- *Hylé* - Group show du Cercle de l'Art, commissariat Eugénie Bélier, Galerie Sept Elzévir, Paris

2024

- *Quand la lumière et la couleur traversent les formes...* - Duo show avec Maison Intègre. Commissariat Anne Sirot, Atelier Lardeur, Paris
- *À travers les voiles superposés* - Group show du Cercle de l'Art, commissariat Marion Duquerroy, Galerie Cohle, Paris

2023

- *Journées d'été* - Commissariat Anne Sirot- Virginie Lesage - Expérience Collective, Paris

2022

- *Sculpter la Couleur* - Duo Show avec Julie Guériaux - Galerie la Villa des Arts, Paris

2020

- *Solo Show* - Showroom Aïma, Paris 9^{ème}
- *Abstraction(s) Textile & Design* - Centre Culturel Arcade, Château de Sainte Colombe en Auxois
- *Les Résidents Plateau Urbain* - Garage Amelot, Paris

2019

- *Prix Tour Eiffel Design* - Hôtel de Ville de Paris
- *Objets d'Ici, Objets d'Ailleurs* - Centre Culturel Arcade, Château de Sainte Colombe en Auxois
- *Les Criminels de l'Ornement* - Parcours Officiel de la Biennale Internationale du Design, Saint Etienne
- *Revisiter le Monde* - Hôtel Drouot, Parcours Officiel Paris Déco Off, Paris



Je suis heureuse de partager ce travail avec vous

Pour la quatrième année, je fais partie du Cercle de l'Art et pour la première fois je suis marraine d'un groupe de quatre autres artistes dont j'apprécie particulièrement le travail : Elsa Barbillon, Letizia Giannella, Sylvia Pires Da Rocha et Carla Talopp.

Cette année riche en rencontres, en expositions et en résidences, m'a permis de découvrir leur travail en profondeur et d'échanger sur nos pratiques.

Depuis trois ans, 33 collectionneuses ont rejoint mon cercle. Ce cercle qui se construit autour de moi est un réel soutien. Ce revenu régulier m'apporte plus de stabilité et me permet de poursuivre mes projets artistiques de manière sereine.

Je suis heureuse du lien qui se tisse avec mes collectionneuses au fil des mois, au travers de rencontres, de vernissages et lors du dîner que nous organisons avec ma compagne.

Grâce au Cercle

En juin 2025, grâce à mes revenus de la saison 4 du Cercle de l'Art, j'ai pu prendre un atelier plus grand afin d'explorer de nouveaux formats. Ce qui m'a permis de produire de nouvelles œuvres présentées en Janvier 2025 à l'Espace Communes, dont certaines figurent dans ce portfolio.

J'ai à cœur de poursuivre ce travail grâce à la saison 5 et d'explorer de nouvelles pistes comme dans une installation qui devrait voir le jour en septembre prochain.



Si vous souhaitez acquérir une œuvre du portfolio

Écrivez-moi un mail en me précisant le numéro de l'œuvre dans l'objet.

Chaque œuvre est réservable pendant 48h, afin de vous laisser le temps de réfléchir. Les acquisitions se font par ordre d'arrivée.

Vous pouvez également réserver un créneau de visite à mon atelier si vous avez besoin de voir une pièce en vrai pour vous décider.

Si elle est toujours disponible, je vous enverrai la charte du collectionneur membre, premier engagement mutuel. Il sera nécessaire de mettre en place un virement mensualisé pendant 1 an à partir du 1^{er} Mai.

Dès réception du premier versement, vous pourrez venir chercher votre œuvre à mon atelier situé au métro Marx Dormoy à Paris 18^{ème} (envoi postal possible à vos frais).

Pour toute autre question, n'hésitez pas à me contacter par mail.

levesque.chloe@gmail.com

[@chloe_levesque](https://www.instagram.com/chloe_levesque)
www.chloelevesque.fr