

Portfolio
MARGAUX DESOMBRE



“Milieux ,”



L'artiste

| | |
|----------|---|
| PORTRAIT | 4 |
| DÉMARCHE | 6 |

Le Cercle de l'Art

| | |
|---------------------|----|
| LE PROJET | 8 |
| AVANTAGES EXCLUSIFS | 9 |
| ACQUISITIONS | 10 |

Les œuvres

| | |
|--------------------|----|
| MILIEUX | 12 |
| FORMATS IMMERSIFS | 14 |
| FORMATS CLASSIQUES | 34 |
| FORMATS INTIMES | 60 |

Annexes

| | |
|-----------------------|----|
| CV | 74 |
| TEXTES D'EXPOSITION | 78 |
| PRESSE / PUBLICATIONS | 80 |
| CONTACT ET FAQ | 82 |

Née en 1988, Margaux Desombre est une artiste peintre et architecte vivant et travaillant entre Saint-Ouen et la côte atlantique.

Diplômée de l'École Nationale Supérieure d'Architecture de Versailles, de la FADU Buenos Aires et de l'ENSA Paris-La Villette, elle se forme au préalable à la peinture en France puis en Argentine. Ses œuvres ont été exposées à Rome, à Paris et à la Villa Noailles, et présentées au festival Anticipation à la Gaîté Lyrique, où elle participe à une table ronde sur les territoires résilients. Elle est résidente à POUISH depuis l'ouverture du premier lieu en 2021 et jusqu'en 2025, date à laquelle elle s'établit à Saint-Ouen où elle cofonde Fulguro.

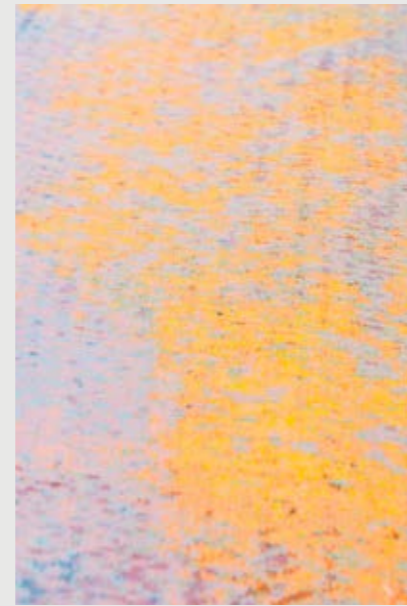
La galerie historique Larock-Granoff marque en 2024 son centenaire par l'exposition **Espoirs & Certitudes** : ses peintures y sont présentées aux côtés, entre autres, d'œuvres de Chagall, Jacqueline Marval, Thérèse Debains, Joséphine Vallé Franceschi et Caroline Derveaux. La même année, son travail est exposé au Salon du Dessin et à la galerie Conscius pour son solo show **Rappelle-toi de ce qui s'oublie**.

À l'été 2025, Margaux Desombre propose une œuvre en dialogue avec le travail de Pierre Bonnard à la galerie Larock-Granoff.

Il y a peu, elle reçoit la bourse du Fonds d'œuvres et d'archivage de l'ADAGP. Son travail a été couvert dans des émissions TV et radio

(LCI, TF1, podcast Vox, En lumière avec ByArt et En conversation, produit par le Cercle de l'Art, ainsi que dans la presse (Ouest-France, IDEAT, Elle Décoration, Home Magazine, Le Quotidien de l'Art). Membre du Cercle de l'Art depuis la première édition, marraine depuis 2023, elle crée en 2024 sa résidence annuelle en Anjou, à Meigné. Elle est reçue en résidence en France et à l'international (**Massa Stories** au Maroc avec Margaux Derhy — Maison Maroc avec le Cercle, Indonésie et Papouasie occidentale, **Musée Bernard Boesch...**) et est lauréate d'une commande pour « **Un Immeuble, une Œuvre** » pour Vinci Immobilier, et pour le groupe Primonial en 2024 pour qui elle réalise un projet d'envergure (300 m²) au sein du plus grand bâtiment de bureaux privés de Paris. Un an plus tard, elle est sollicitée pour réaliser une nouvelle œuvre monumentale au sein du même immeuble. À nouveau, l'artiste saisit cette opportunité pour poursuivre ses recherches sur l'eau, et notamment sur le fleuve : son œuvre **Sequana**, tapisserie monumentale de 3,5 m de hauteur rehaussée de broderies manuelles, est installée sur site en décembre 2025.

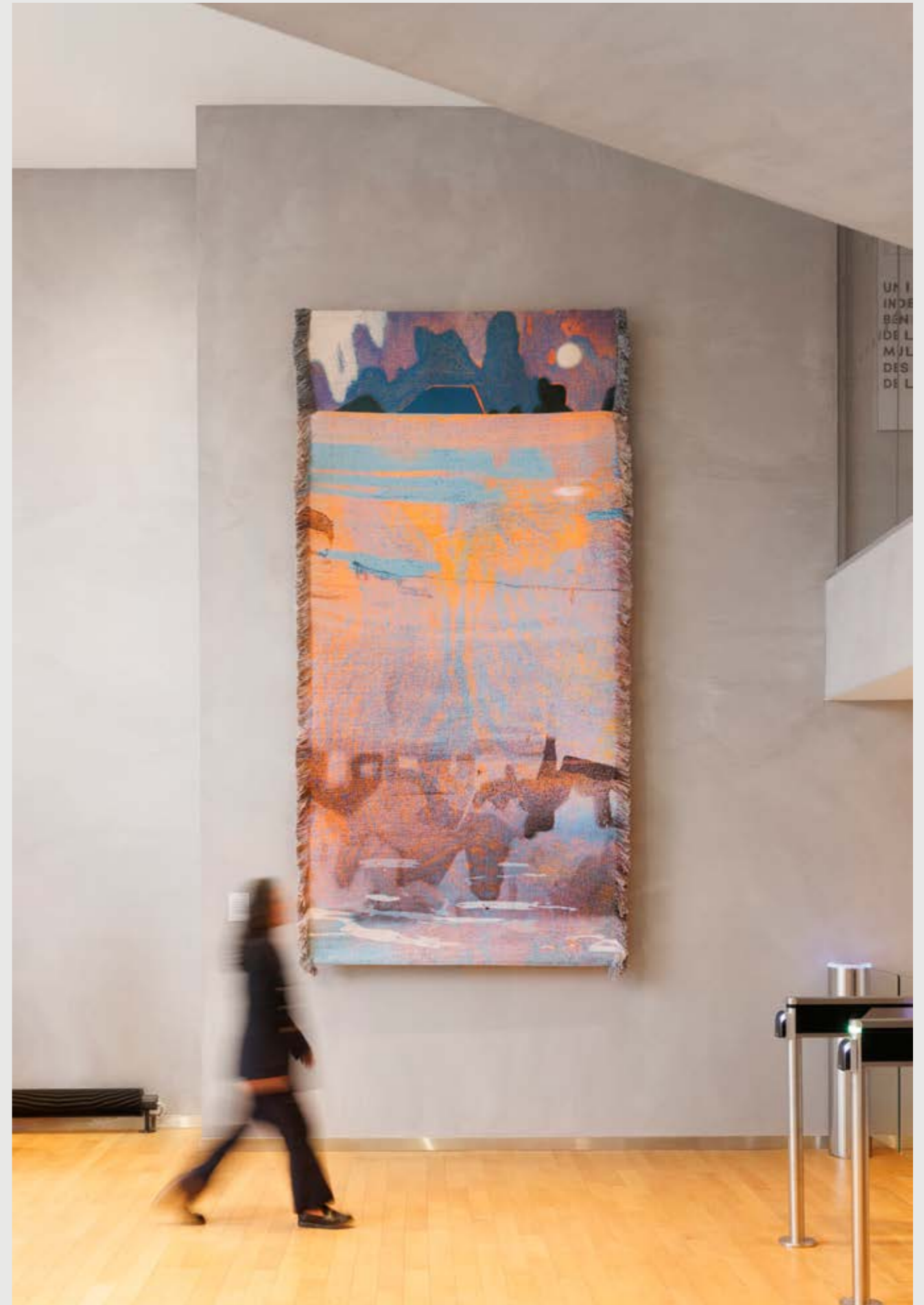
Comme pour l'œuvre in situ intitulée **Un champ d'eau** ou sa peinture **Ça chavire, ça tournoie (Lettre à Pierre Bonnard)** l'artiste se sert de l'image pour se positionner comme conteuse et passeuse d'histoires et d'Histoire. Son travail, nourri par sa formation en urbanisme et en architecture, ainsi que par ses



projets de mobilier et de design spatial, ouvre les portes d'une narration souvent référencée, toujours reliée aux espaces dans lesquels elle prend racine, et invite à une dimension sensible.

À l'été 2026, elle est invitée à participer à l'exposition collective Dialogues avec Monet, organisée par la galerie centenaire Larock-Granoff.

- (1) Détail de la tapisserie *Sequana*, Aubusson, 2026
 - (2) Portrait à la résidence 2024, Meigné (49)
 - (3) L'œuvre *Sequana*, dans l'immeuble Lumière, 2026
- Toutes les images sont de PAULINE GOUABLIN





Diplômée en 2012 de l'École Nationale d'Architecture de Versailles, puis en 2014 de l'École Nationale d'Architecture de La Villette, Margaux Desombre renoue avec la peinture en 2020.

De ses années d'immersion dans la maîtrise d'œuvre lui restent une attention et une compréhension des lieux et des territoires, à la façon dont on les traverse et dont ils nous façonnent. La peinture est devenue son moyen d'incarner ces lieux et de les raconter, le dessin son outil pour saisir et dire l'espace.

L'artiste travaille à partir des paysages, des architectures, des seuils. Des lieux traversés, habités, parfois ordinaires, où la couleur devient structure et où la surface garde la mémoire des corps et des usages. L'image produite est atmosphérique : l'espace et les corps se dilatent parfois pour ne faire qu'un, le dehors s'invite dans le cadre ou s'en échappe (*Un champ d'eau*, 2024, fresque murale).

Selon les contextes, la peinture quitte la toile : elle s'étend au mur, dialogue avec l'architecture, se déploie dans l'espace public ou devient textile, surface tissée ou brodée (série des broderies marocaines, 2022-2023, tapisserie mo-

numentale *Sequana*).

Chaque projet est une rencontre avec un site, un territoire et celles et ceux qui le composent. La peinture y cherche moins à s'imposer qu'à s'inscrire, à accompagner un passage et à ouvrir un espace de perception et de poésie.

Arpenter le monde : qu'il soit domestique, intime, collectif, bâti ou sauvage, l'espace est au centre de sa pratique. Profondément liée aux milieux, à leur histoire sensible et à leurs usages, sa démarche se construit par l'arpentage : observer les lieux, leurs échelles, leurs rythmes, ce qui s'y joue et ce qui les traverse.

Nommer le monde : restituer l'essence d'un lieu par l'image, c'est aussi entrer en relation. La désignation des formes, des usages et des relations permet de saisir non seulement les objets mais le tissu vivant qui compose

“ **Les nouveaux récits auxquels elle nous propose de prendre part nous plongent dans un onirisme qui confine parfois à l'étrange et où la poésie frôle ce qui dérange.** ”



(1) Les deux projets cités sont visibles dans l'immeuble Lumière, au sein de l'aile Seine, à Bercy

un écosystème. Nommer, c'est comprendre et traduire la complexité d'un site, en rendant hommage aux milieux et à ses habitants, humains et non humains.

Symboliser le monde : sa pratique artistique se caractérise par une approche de la couleur et des matérialités, où la peinture occupe une place centrale tout en intégrant des techniques variées telles que la broderie, la photographie, le dessin, le mobilier, ou les fresques murales.

L'écriture joue un rôle crucial dans son processus créatif. Convaincue que l'art est un vecteur de rencontre et un soutien de l'action sociale en s'intégrant aux dynamiques locales, elle participe à des projets au sein d'institutions dans des territoires défavorisés ou des associations.

En restituant par la peinture, l'image, le texte, la matière glanée et les rencontres convoquées, elle nous invite à poser avec elle une attention sur ces fragments de territoires et ces êtres, dont l'existence est parfois bouleversée. Ses travaux explorent des paysages en transformation, traversés par des absences — celles des ressources qui s'épuisent comme celles des êtres qui s'éloignent — et évoquent, en creux, un monde dont il ne subsiste que des fragments sensibles.

Les nouveaux récits auxquels elle nous propose de prendre part nous plongent dans un onirisme qui confine parfois à l'étrange et où la poésie frôle ce qui dérange. La plasticité de son travail renvoie à celle du monde qu'elle nous transmet, toujours en transformation, fragile et sacré, tout en complexité.

Le Cercle de l'Art

Le CERCLE de l'Art

Saison 5
Avril 2026



Avantages exclusifs

Que j'aimerais vous offrir si vous devenez membre de mon Cercle :

Né en 2020 sur une idée originale de l'artiste Margaux Derhy, le Cercle de l'Art a pour vocation de soutenir les artistes plasticiennes émergentes francophones.

Collectif inédit rassemblant cette année plus de 100 artistes, le Cercle de l'Art offre aux artistes l'opportunité de se constituer un revenu mensuel, de suivre un programme d'éducation, de participer à des résidences, de puiser la force dans la création de liens et la collaboration entre artistes.

En devenant membre de mon Cercle :

- Vous entrez dans une communauté d'artistes riche d'échanges et de découvertes.
- Vous choisissez une ou plusieurs œuvres parmi les 3 gammes de prix proposées, avec un règlement étalé sur 12 mois, débutant au 1er mai 2026.
- Vous bénéficiez d'avantages exclusifs réservés aux membres tout au long de l'année.
- Vous soutenez la production artistique en participant à la création d'un revenu mensuel pour l'artiste.

GRÂCE AU CERCLE

Ces dernières années, ma participation au Cercle de l'Art a bouleversé ma pratique. Qu'il s'agisse d'agrandir mon atelier ou de financer des projets de recherche sereinement, de pouvoir ménager du temps sur les appels à projets (temps de travail non ou peu rémunéré pour les artistes), prendre le temps de s'associer à des projets associatifs ou développer la programmation du collectif d'artistes Fulguro à Saint-Ouen... c'est grâce aux revenus mensuels permis par l'Art Month que mon année de travail se déroule sereinement. Merci à vous, chaque saison plus nombreuses et nombreux.

Votre présence au plus proche des artistes rend possible cette vision plus juste et vertueuse du marché de l'Art.

Merci !



1

Art Tour

... nous imaginons ensemble d'ici la fin du printemps, à un moment de découverte artistique « coup de cœur » : un musée, une galerie, une fondation d'Art ou l'atelier d'un.e autre artiste.

2

Rencontre

... passons ensemble un moment privilégié au sein de mon atelier, et pourquoi pas si le temps le permet, dans les Pucés de Saint-Ouen, juste à côté !

3

Surprise

... à la fin de l'année, je vous offre une surprise pensée spécialement pour vous pour clôturer la saison.

L'atelier sera ouvert durant la période l'Art Month, écrivez-moi pour prendre rdv !

Acquisition

Choisissez l'œuvre de votre choix en deux clics

1

Les acquisitions se font par ordre d'arrivée, à partir du 26 mars à 09.00 pour les vip previews, puis publiquement du 28 mars au 30 avril à minuit. Chaque pièce est réservable si nécessaire pendant 24h, afin de vous laisser le temps de réfléchir : la réservation est conseillée.

2

Cliquez sur le bouton [RÉSERVER](#) à côté de chaque descriptif d'œuvre pour que cela me soit notifié par email et rédigez votre message. Si vous avez des questions, je suis évidemment disponible pour y répondre. Vous trouverez mon numéro en fin de document. Vous pouvez également m'envoyer un simple email avec le titre de l'œuvre souhaitée.

N'hésitez pas à me demander des photos en HD de l'œuvre qui vous plairait, ce pdf est compressé pour vous être envoyé par mail.

3

L'acquisition de l'œuvre validée, je vous envoie la 'Charte du Cercle de l'Art'. Elle nous engage mutuellement et permet de mettre en place le paiement mensualisé et les modalités légales de l'acquisition.

4

LA RÉCEPTION DES ŒUVRES SE FAIT DÈS LE DÉBUT DU MOIS DE MAI.*

Votre société est soumise à l'impôt sur les sociétés ou vous êtes entrepreneur individuel soumis à l'impôt sur le revenu dans la catégorie des BIC ?

Vous pouvez bénéficier d'une réduction d'impôt. La déduction correspond au prix d'acquisition Hors Taxes de l'œuvre. (Art. 238bis AB du code Général des impôts) [Lien vers le texte de loi.](#)

Les prix sont indiqués TTC. TVA au taux de 5,5 %, art. 278-0 bis du Code général des impôts).

* Les œuvres vous seront remises en main propre à mon atelier, ou par transporteurs (je m'occupe de toute la logistique). Je dispose de partenaires de confiance à tarifs préférentiels.

L'oeuvre 'L'attente contre la roche', 2024, dans l'appartement dessiné par Inès Carré. Publication Home Magazine n°121 de mars-avril 2026 photographie de Jeanne Peurotte.



“Milieux”,

Milieux est un corpus d'œuvres réalisées entre l'été 2025 et l'hiver 2026 spécifiquement pour l'Art Month du Cercle de l'Art. Je vous y présente vingt peintures de techniques et supports variés. Dans la continuité d'*Atmosphériques*, (saison 2025), il rend hommage aux territoires que l'on traverse et qui à leur tour nous habitent, aux chemins qu'on arpente, à la lumière qui embaume, aux vents qui jaillissent, aux rivages qui se déplacent sur les cartes, aux bocages qui arbitrent le vivant.

Ces œuvres parlent des milieux, de ceux qui les peuplent et que notre mémoire recueille et préserve.

Intimes

à partir de
65 € / mois



Classiques

à partir de
170 € / mois



Immersifs

à partir de
270 € / mois



à partir de
270 € / mois



(1)



(5)



(2)



(3)



(4)



(6)

- (1) Double portrait à l'atelier
- (2) Au bord des bourrasques
- (3) Un amour de miscanthus
- (4) Sous les eaux, notre mémoire dissoute
- (5) Pour qui sont ces baleines qui barbotent dans ma tête ?
- (6) L'escamanda

immense

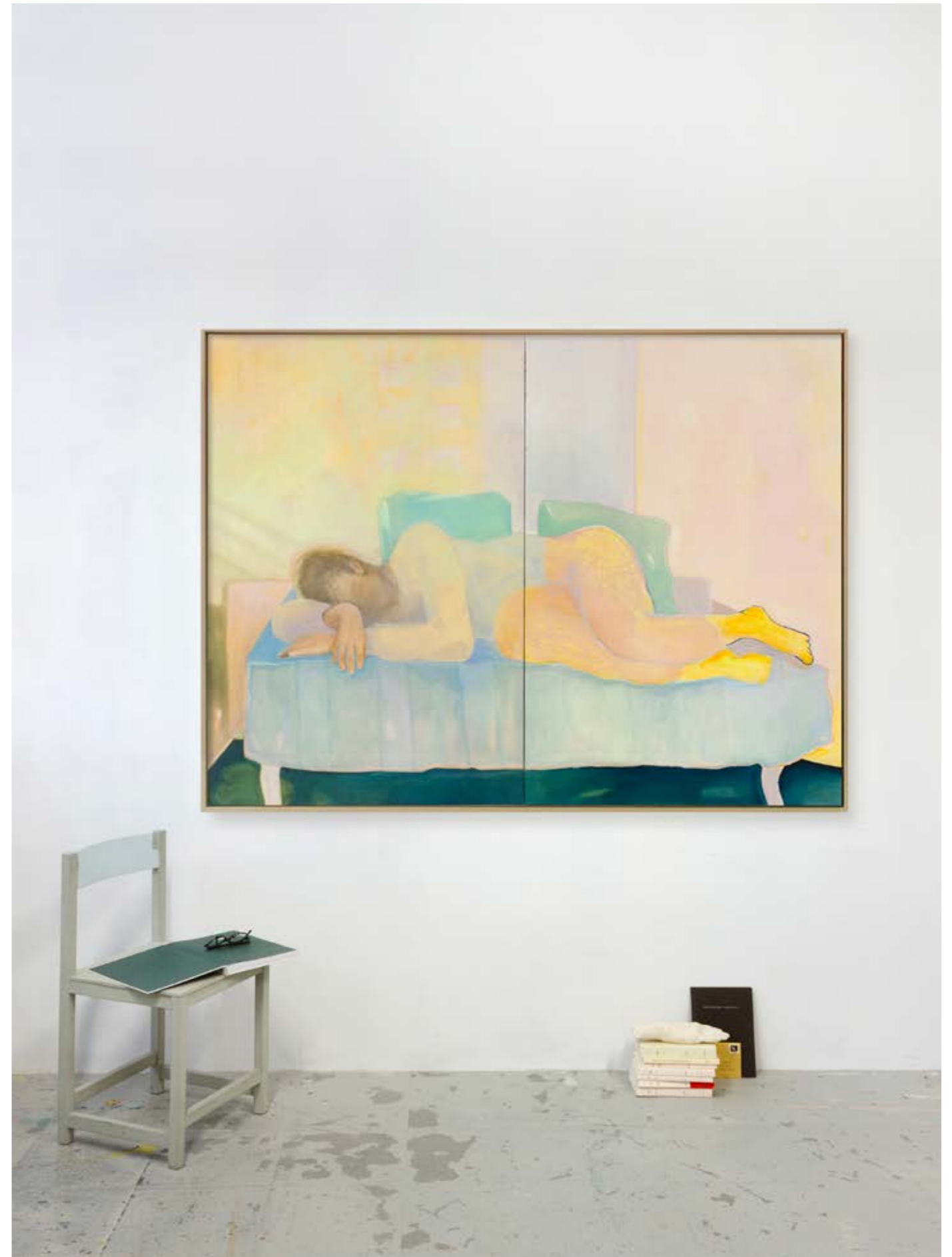


DOUBLE PORTRAIT À L'ATELIER
(AU CANAPÉ)
2026

Peinture à l'huile sur toile en lin
178 × 130 cm au total (diptyque)
Encadrement caisse américaine
en chêne massif sur mesure

460 € / mois soit 5 520 €

[RÉSERVER](#)







AU BORD DES BOURRASQUES
2026

Peinture à l'huile sur toile en lin
90 x 90 cm
Encadrement d'artiste en chêne
réalisé à la main à l'atelier

270 € / mois soit 3 240 €

[RÉSERVER](#)



UN AMOUR DE MISCANTHUS
2026

Peinture à l'huile sur toile en lin
116 × 89 cm
Encadrement d'artiste en chêne
réalisé à la main à l'atelier

300 € / mois soit 3 600 €

[RÉSERVER](#)









SOUS LES EAUX,
NOTRE MÉMOIRE DISSOUTE
2026

Peinture à l'huile sur toile en lin
116 × 81 cm
Encadrement caisse américaine
en tilleul massif sur mesure

295 € / mois soit 3 540 €

[RÉSERVER](#)



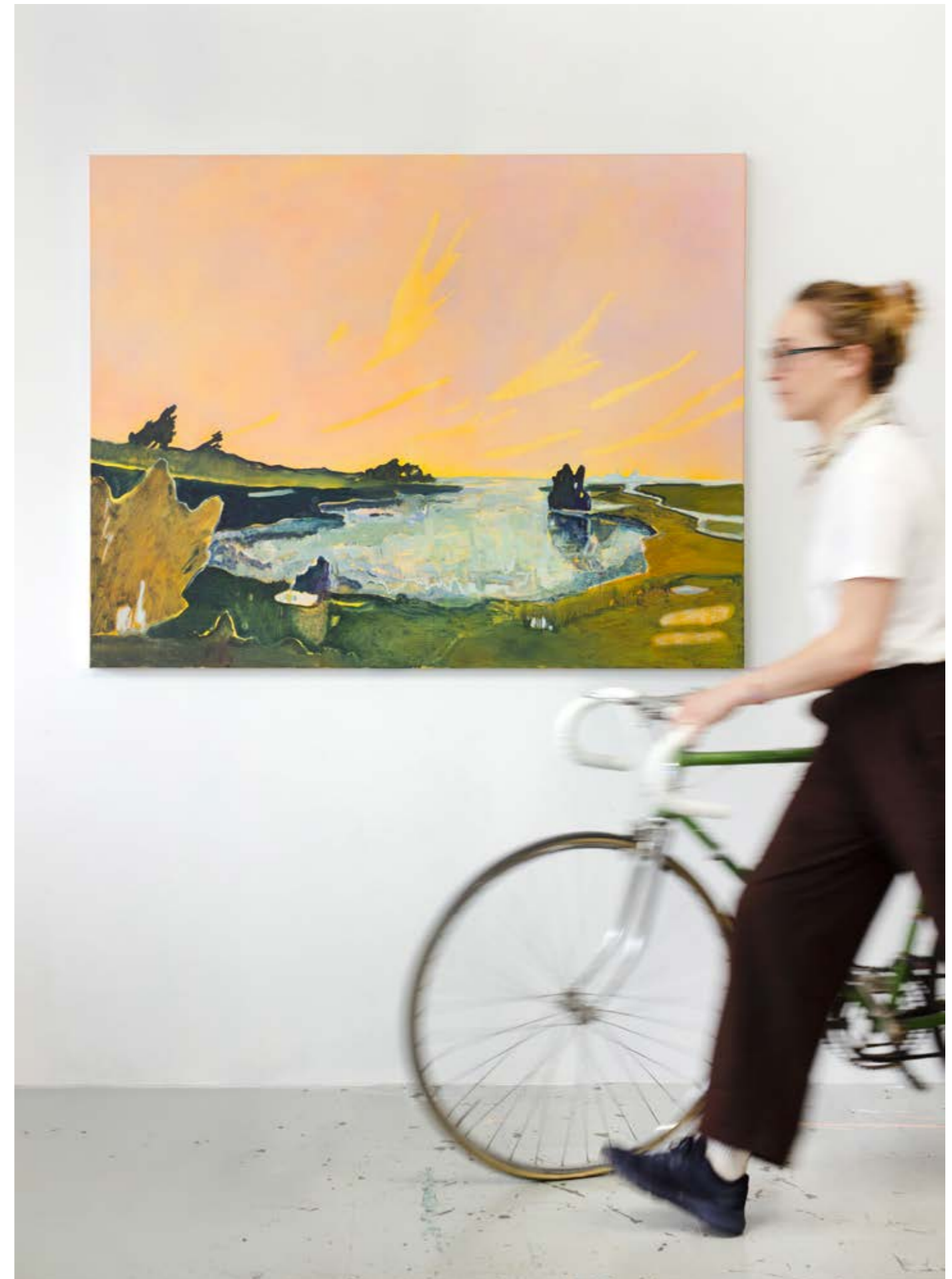


*POUR QUI SONT CES BALEINES QUI
BARBOTTENT DANS MA TÊTE ?*
2026

Peinture à l'huile, acrylique, oil stick sur toile en lin
114 × 146 cm
Encadrement caisse américaine en chêne massif
sur mesure

390 € / mois soit 4 680 €

[RÉSERVER](#)



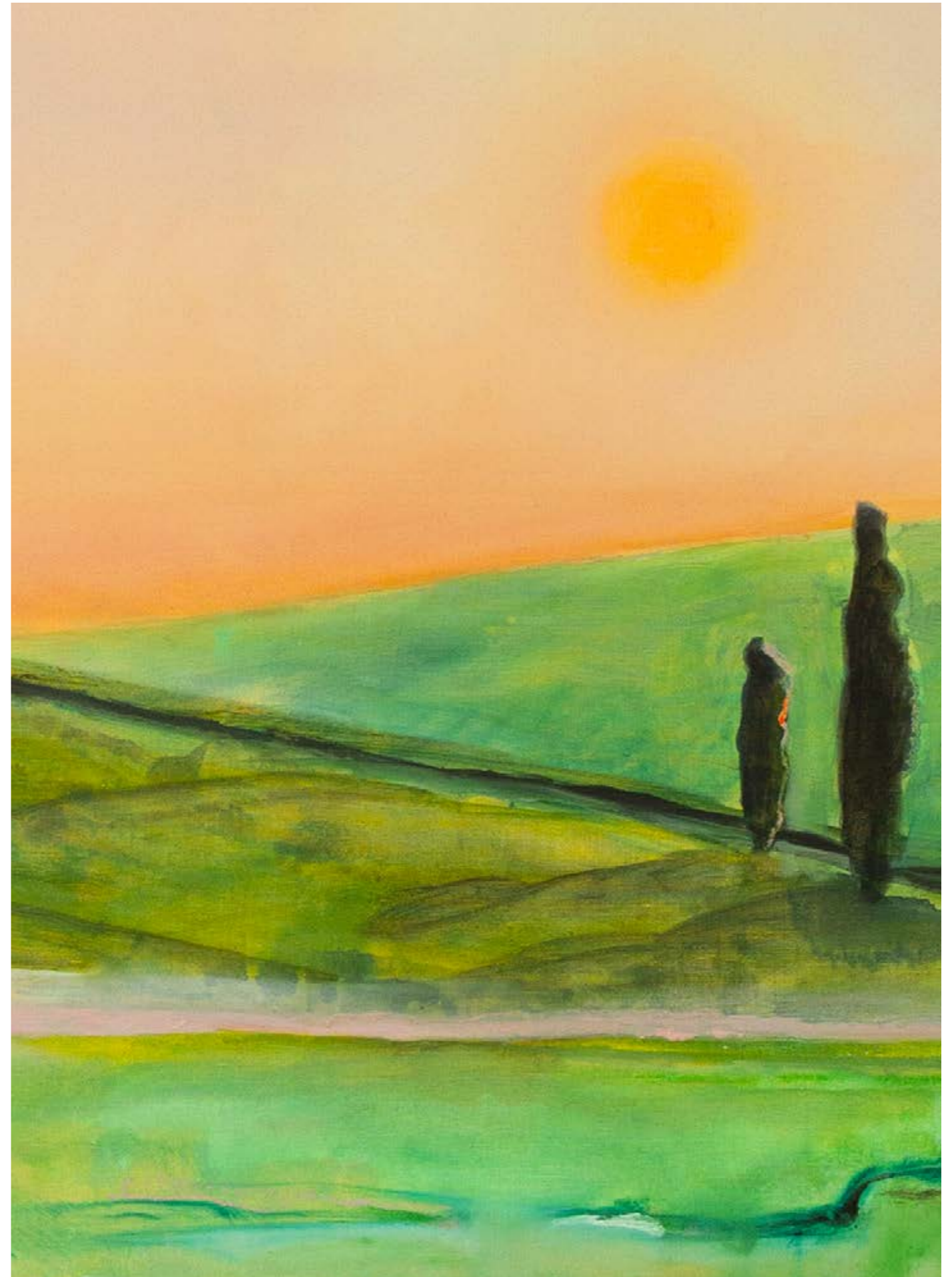


L'ESCAUMADA
2026

Peinture à l'huile sur toile en lin
81 x 116 cm
Encadrement caisse américaine
en tilleul massif sur mesure

295 € / mois soit 3 540 €

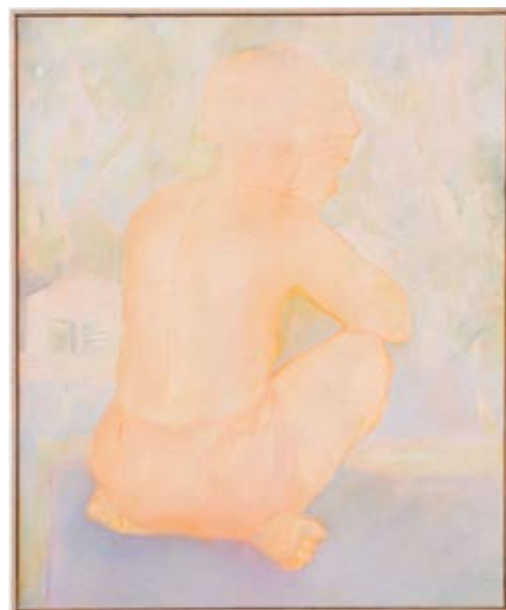
[RÉSERVER](#)



à partir de
170 € / mois



(1)



(2)



(3)



(4)



(5)



(6)



(7)

- (1) La promesse d'un premier
- (2) J'irai sur l'île déserte de toi
- (3) Les espaces perdus d'hier, s'impriment dans leur sommeil
- (4) Nouveau Monde
- (5) À la pointe du jour, sous nos paupières attendries
- (6) L'endormi
- (7) Une eau, qu'aucun limon n'arrête, coule dans ma tête (IV)

classiques



La promesse du premier est une toile faite de transparences et de vibrations laiteuses. Elle nous offre l'image d'un paysage que je connais depuis l'enfance, un territoire mouvant dont les nuances se métamorphosent au gré des saisons, tissé d'eau et de lumière. L'an dernier, j'y ai plongé mon regard durant près de deux mois, hébergée dans une ancienne pêcherie bordant l'étier, face aux miroitements incessants des surfaces lacustres.

Cet hiver, à la promesse que l'on s'était faite d'y retourner pour le tout premier matin de janvier, nos yeux avaient été récompensés d'un spectacle diaphane, presque irréel. La glace recouvrait tout.

Les œillets salés, nervurés de canaux et de rigoles, palpitaient sous la lumière changeante. Ils se gonflaient d'eau, puis s'asséchaient, oscillant entre l'ambre et l'argent, comme des poumons aux battements lents.

Salicornes endormies, doux hérons perchés, aigrettes dansantes telles des patineuses sur la surface glissante à nos pieds, féeries des brumes de l'aurore. Silence toujours troublé par les paroles des oiseaux.

Plus loin, dans les prairies humides, les fleurs de lierre perdaient leur manteau de givre.

J'IRAI SUR L'ÎLE DÉSERTE DE TOI
2026

Peinture à l'huile sur toile en lin
61 x 50 cm
Encadrement d'artiste en chêne
réalisé à la main à l'atelier

170 € / mois soit 2 040 €

[RÉSERVER](#)

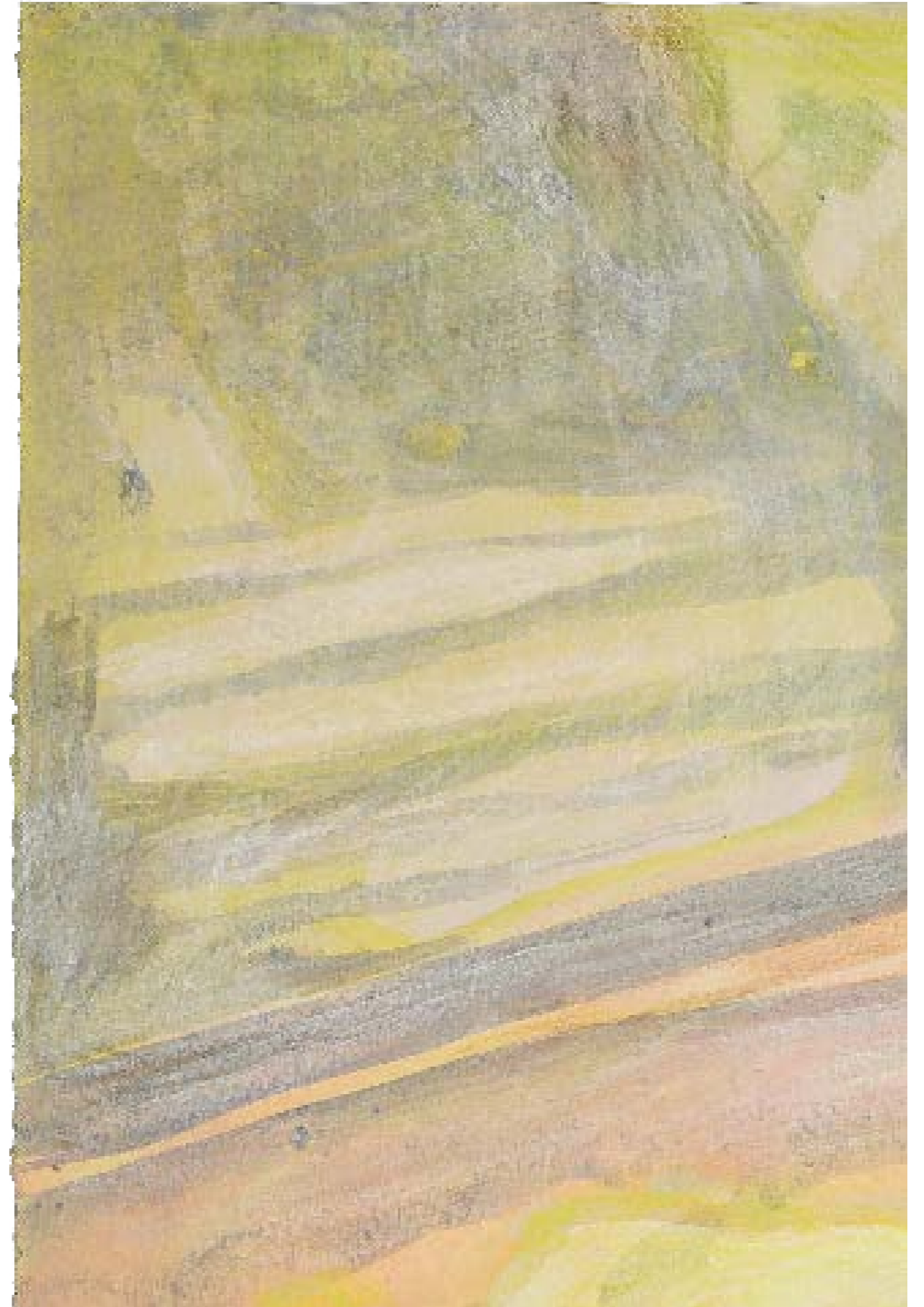


LES ESPACES PERDUS D'HIER,
S'IMPRIMENT DANS LEUR SOMMEIL
2026

Encre, aquarelles japonaises, crayons de
couleurs, pastels et acrylique sur papier Holland.
48 x 64 cm (63 x 79 cm encadré)
Encadrement d'Art : baguette peinte sur mesure,
pose sur fond, verre antireflet,
fenêtre sur signature au dos du cadre

170 € / mois soit 2 040 €

[RÉSERVER](#)





NOUVEAU MONDE
2026

Peinture à l'huile et oil stick sur
toile en lin
50 x 61 cm
Encadrement caisse américaine
en tilleul massif sur mesure

170 € / mois soit 2 040 €

[RÉSERVER](#)



A LA POINTE DU JOUR,
SOUS NOS PAUPIÈRES ATTENDRIES
2026

Peinture à l'huile sur toile en lin
50 × 61 cm
Encadrement caisse américaine
en tilleul massif sur mesure

170 € / mois soit 2 040 €

[RÉSERVER](#)



L'ENDORMI
2026

Peinture à l'huile sur toile en lin
81 x 100 cm
Encadrement caisse américaine
en tilleul massif sur mesure

270 € / mois soit 3 240 €

[RÉSERVER](#)



UNE EAU QU'AUUCUN LIMON N'ARRÊTE,
COULE DANS MA TÊTE (IV)
2026

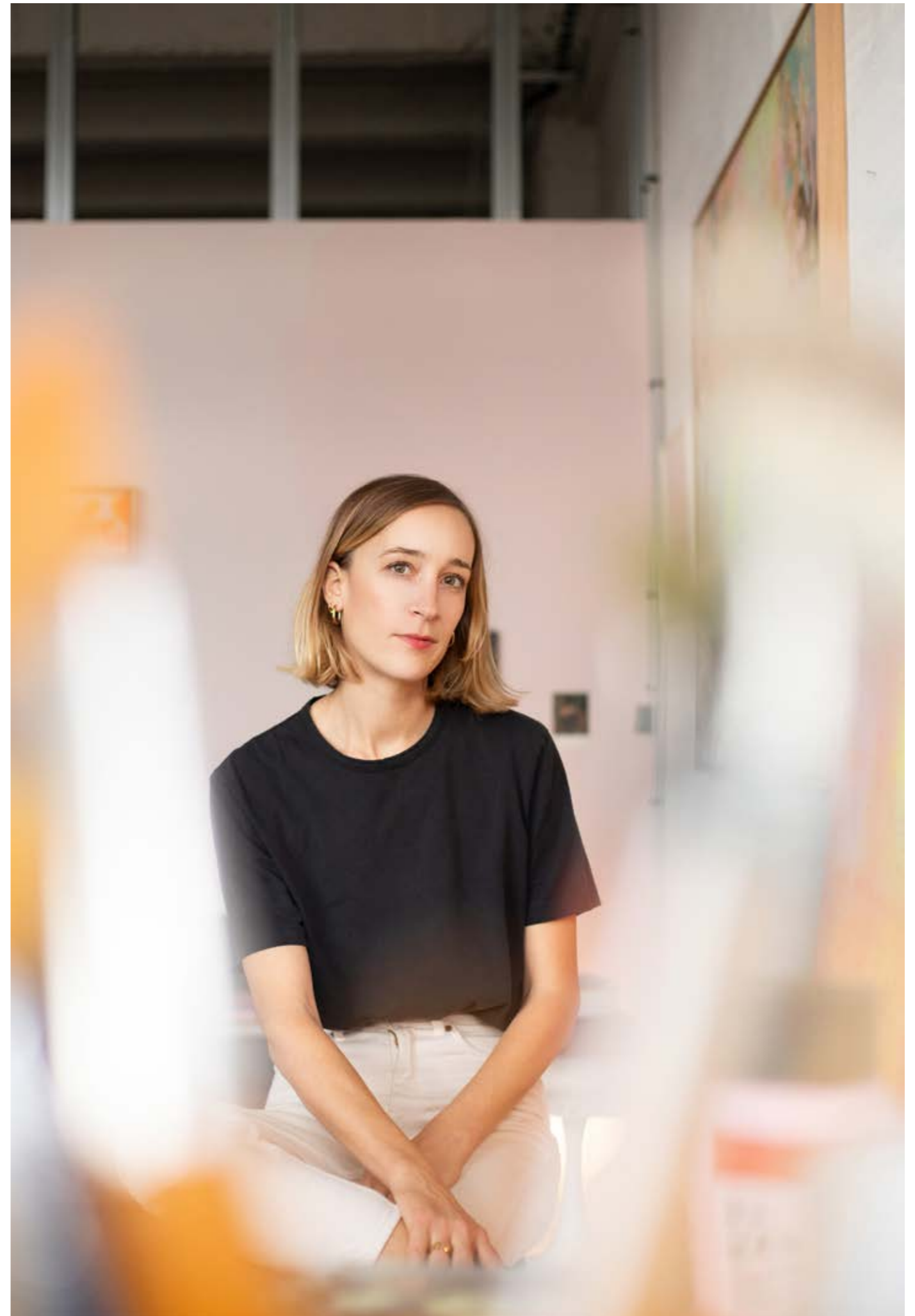
Peinture à l'huile sur toile en lin
60 x 90 cm
Encadrement d'artiste en chêne
réalisé à la main à l'atelier

225 € / mois soit 2 700 €

[RÉSERVER](#)







à partir de
65 € / mois



(1)



(2)



(7)



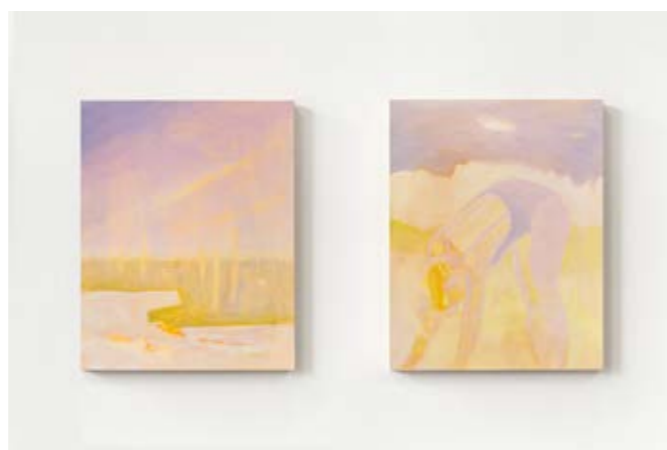
(3)



(4)



(5)



(6)

- (1) Le ciel de Meigné
- (2) Contre les haies sauvages des épis
- (3) En descendant vers le Poulion
- (4) La mousse brillante préparait le chemin au soleil
- (5) Kervarin, le bout de notre monde
- (6) Au cabonnais, l'étales ne dure jamais très longtemps
+ Victoria aux épis (diptyque)
- (7) Dumet
+ Si sur l'île Dumet poussaient les cocotiers (diptyque)

intimes



LE CIEL DE MEIGNÉ
2025

Peinture à l'huile sur panneau
bois Sennelier, monté sur
panneau de CP 18 mm coloré
12 × 18 cm

65 € / mois soit 780 €

[RÉSERVER](#)

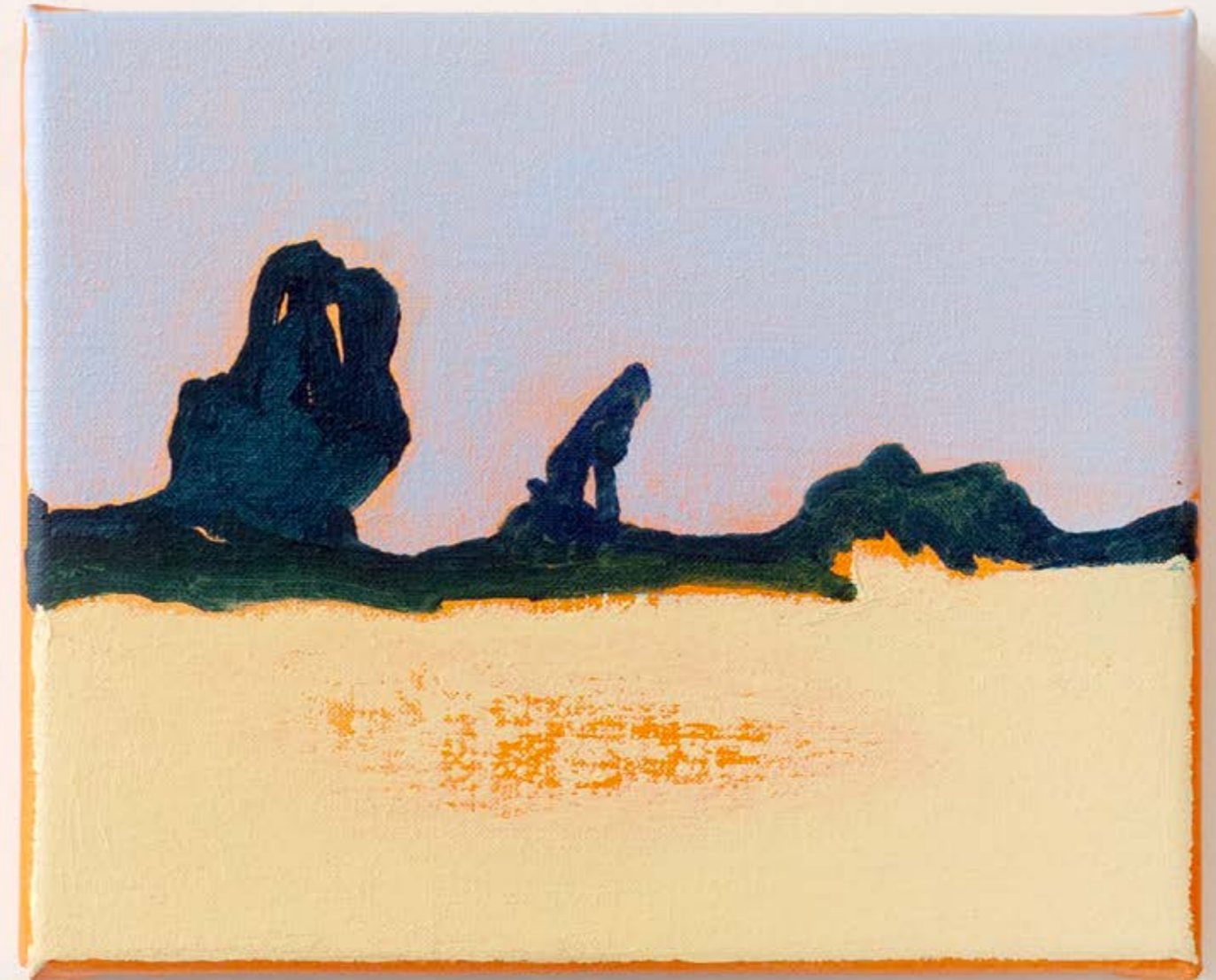


CONTRE LES HAIES SAUVAGES DES ÉPIS
2025

Peinture à l'huile et oil stick
sur toile en lin
19 × 23.5 cm

82 € / mois soit 984 €

[RÉSERVER](#)

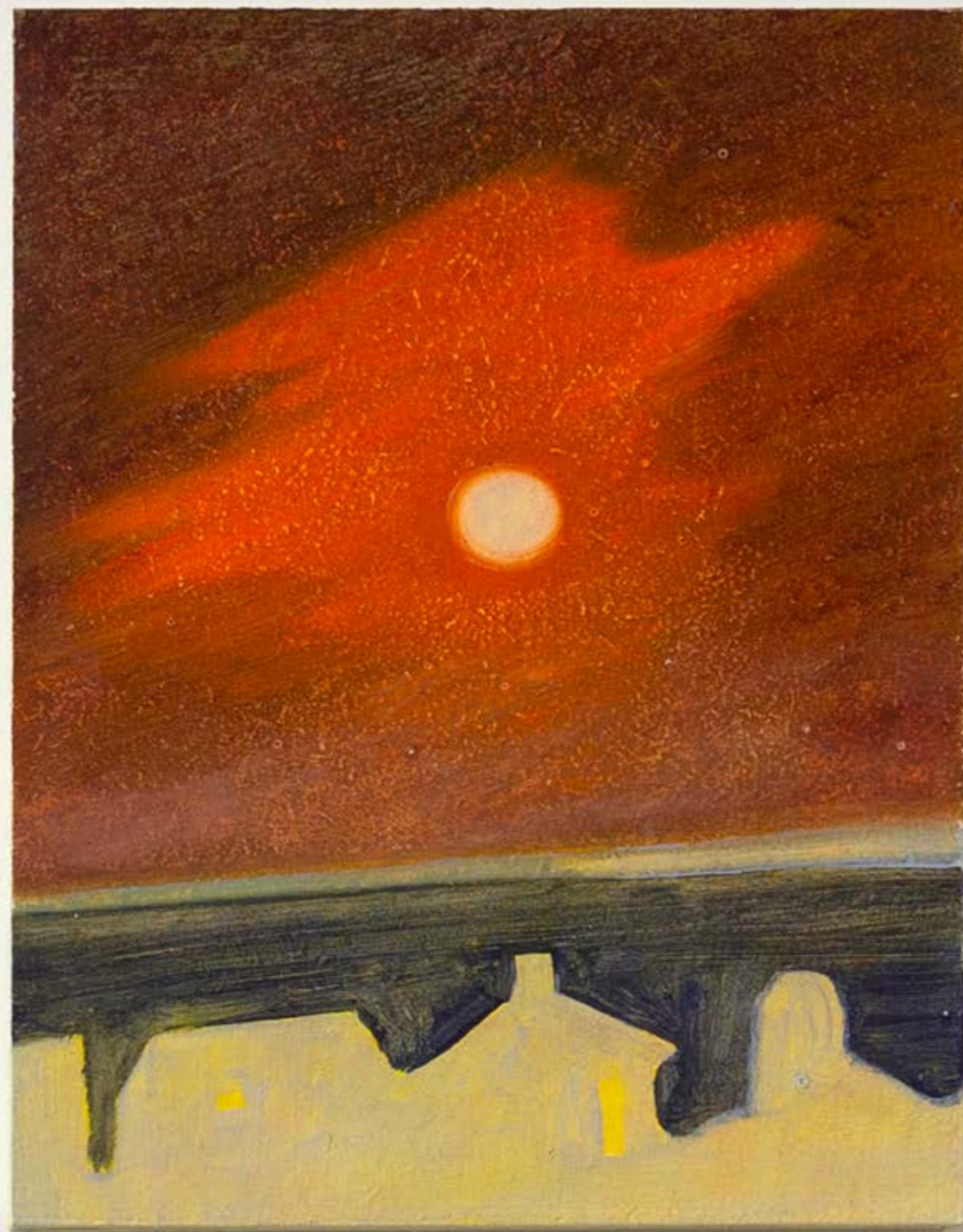


EN DESCENDANT VERS LE POULION
2025

Peinture à l'huile sur panneau
bois Sennelier, monté sur
panneau de CP 18 mm coloré
18 x 14 cm

70 € / mois soit 840 €

[RÉSERVER](#)



LA MOUSSE BRILLANTE
PRÉPARE LE CHEMIN AU SOLEIL
2025

Peinture à l'huile sur panneau
bois Sennelier, monté sur
panneau de CP 18 mm coloré
14 x 18 cm

70 € / mois soit 840 €

[RÉSERVER](#)

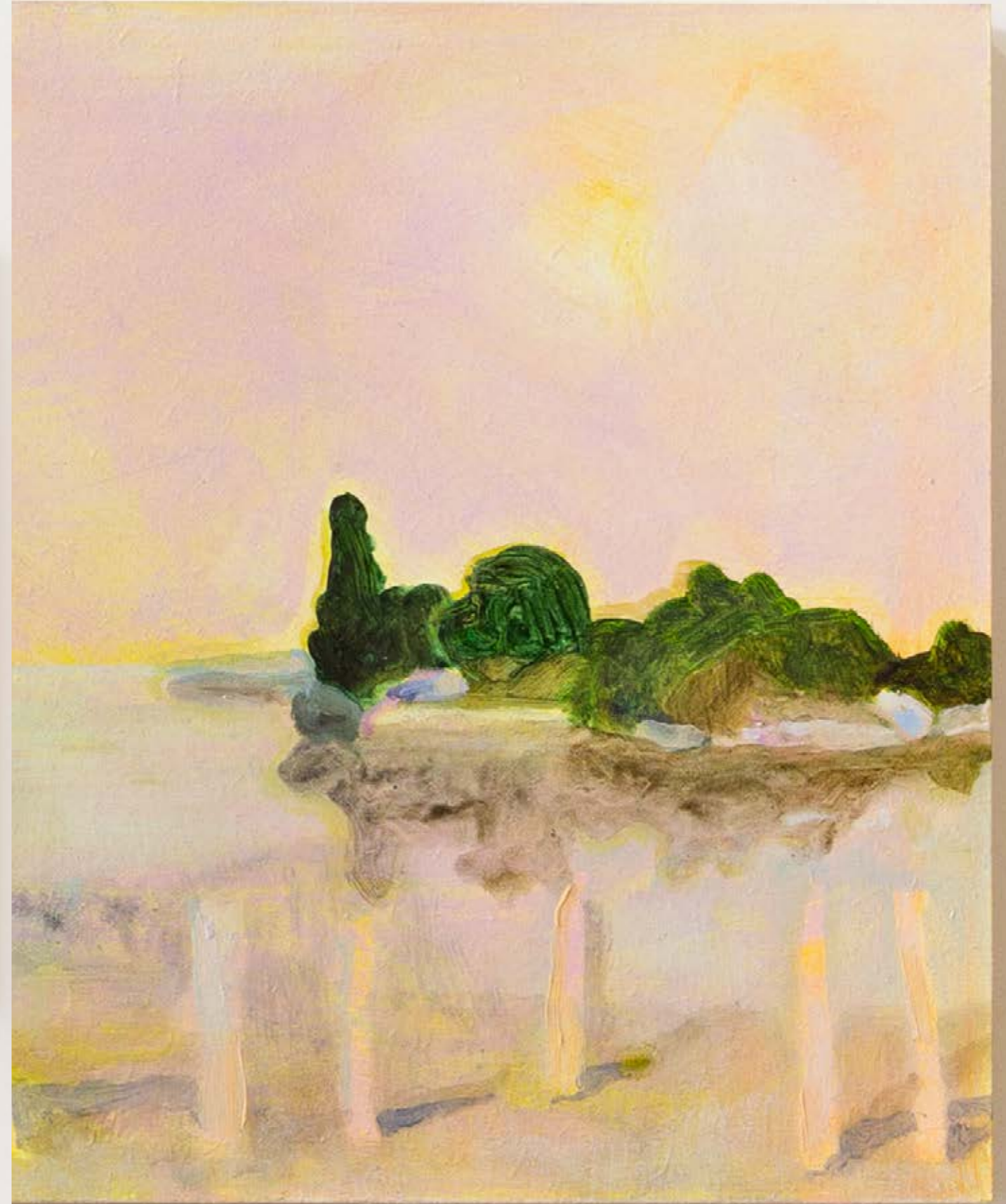


KERVARIN,
LE BOUT DE NOTRE MONDE
2025

Peinture à l'huile sur panneau
bois Sennelier, monté sur
panneau de CP 18 mm coloré
19 x 24 cm

82 € / mois soit 984 €

[RÉSERVER](#)

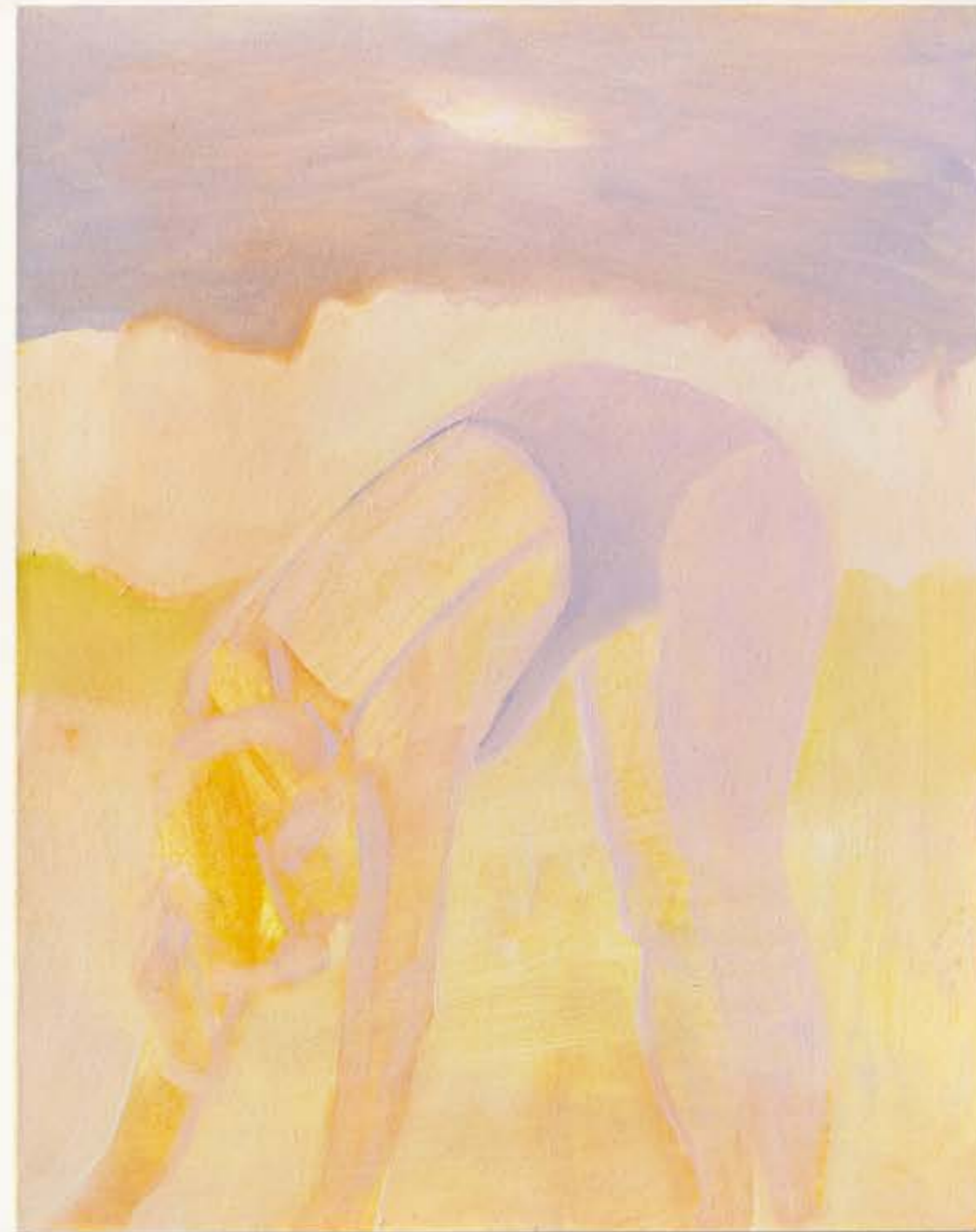


diptyque
AU CABONNAIS, L'ÉTALE
NE DURE JAMAIS TRÈS LONGTEMPS
vendu avec
AUX ÉPIS, VICTORIA
2025

Peintures à l'huile sur panneau
bois Sennelier, montés sur
panneau de CP 18 mm coloré
19 × 24 cm chacun

160 € / mois soit 1 920 €

[RÉSERVER](#)



diptyque
DUMET
vendu avec
SI SUR L'ÎLE DUMET POUSSAIENT DES
COCOTIERS
2025

Peintures à l'huile sur panneau
bois Sennelier, montés sur
panneau de CP 18 mm coloré
19 x 24 cm chacun

160 € / mois soit 1 920 €

[RÉSERVER](#)



EXPOSITIONS COLLECTIVES ET FOIRES

2026

Cœurs d'artichaut, Espace Mariton, avec Clément Davout, Caroline Derveaux, Elsa Abderhamani, Jonathan Gallaud et Florian Zumbrunn, Saint-Ouen, FR

2025

Au delà des formes, BDGS Avocats avec Maximilien Pellet, Lou ros, Louise Frydman, sous le commissariat de Gabrielle Petiau, Paris, FR

Dialogues, Galerie Larock-Granoff, Paris, FR

Hylé, Le 7 Elzevir sous le commissariat d'Eugénie Bélier avec Alaïs Raslain, Chloé Levesque, Claire Fréchet et Mathilde Brunelet, Paris, FR

Salon du dessin, Palais Brogniart, représentée par la galerie Larock-Granoff, Paris, FR

En lumière, Immeuble Lumière, By Art, avec C. Davout, Paris, FR

Massa Sories, Margaux Derhy, Paris, FR

Art & Écologie, Anticipation Festival, Gaîté Lyrique, limites planétaires, Paris, FR

2024

Espoirs & certitudes, Exposition collective du centenaire, galerie Larock-Granoff, Paris, FR

Good Vibrations, Galeries OFR, Paris, FR

A travers les voiles superposés, Galerie COHLE, commissariat M. Duquerroy, Paris, FR

Préludes, Galerie Gardette, The Curators, Paris, FR

2023

Topographie de l'au-delà, duoshow avec Solène Kerlo, restitution de recherches sur les pratiques rituelles Toraja, Paris, FR

Matières d'être, Galerie Larock-Granoff, Paris, FR

Voyage en Italie, LdG Art et Patrimoine, Toulouse, FR

Atelier Kervarin, exposition au sein de l'atelier de Kervarin, Mesquer, FR

Massa Stories, Exposition de broderies, Sidi Rbat, MA

2022

Drawing House, Drawing Market, Paris, FR

2021-2023

Espoirs & certitudes, Exposition collective centenaire de la galerie Larock-Granoff, Paris, FR

POUSH open studio, Aubervilliers, FR

Uno sguardo su Roma, Institut Français, Rome, IT

2021

Archiville, Villa Noailles, Hyères, FR

2020

L'heure Bleue, Portes ouvertes ateliers de Montreuil

Heroes, Heroïnes, sur invitation de J.P. BLANC Villa Noailles, FR

2009

Flateurville, avec Laurent Godard, Paris, FR

EXPOSITIONS PERSONNELLES

2024

Rappelle-toi de ce qui s'oublie, Conscious Paris, FR

2021

Orizzonte Blu, LdG Art & Patrimoine Rome, IT

2020

Hors-champs, Musée Bernard Boesch La Baule, FR

COMMANDES

CV

2025

Commande directe pour une tapisserie monumentale au sein de l'immeuble Seine. *Sequana*, tapisserie et broderies à la main. Commanditaire : Groupe Praemia REIM / Production : Manifesto / Réalisation Néolice, Manufacture Robert Four, Aubusson

2024

Lauréate d'une commande privée pour la réalisation d'une fresque monumentale *in situ* de 300m² : *Un champ d'eau*. Commanditaire : Primonial / Production : Manifesto

1 immeuble 1 œuvre VINCI - Immobilier
Commande : réalisation de trois peintures sur toile pour l'opération Florescence, à Bobigny, Arte Charpentier Architectes

COLLECTIONS

Musée Bernard Boesch : collection du Musée
Nombreuses collections privées

PRIX / BOURSES

2025

ADAGP, Bourse obtenue pour l'archivage

2022

Prix de la construction bois, opération Lahitolles, Bourges, CYME construction

COLLABORATIONS

2021-2026 **Le Cercle** de l'Art

2025

Parcours **Art Emergence** avec Fulguro (partenaires publics fondateurs : département de la Seine-Saint-Denis, Région IDF, Ministère de la Culture, ville de Paris)

Encadrement d'un atelier pour les enfants des **Apprentis d'auteuil, Philantropics Ars Nova, RMNGP** (Grand Palais)

L'ORÉAL Paris, Citizen Days, pour l'association Atome et Carbones, Ville de Saint-Ouen

2024

Art & Écologie, Anticipation Festival, les limites planétaires / Comment habiter demain ?
Table ronde à la Gaîté Lyrique, Paris, FR

Création de Fulguro association artistique et culturelle, Ville de Saint-Ouen

2023

Icicle, crative concept, boutiques St-Honoré et Georges V

Tornado, peinture sur bateaux de course, Vannes

2022

Association **La Source Gérard Garouste**, Iturria atelier artistique au sein d'une structure sociale 2015-2016
Revue **PLI**, chargée de rédaction

2019

Make A - collection de mobiliers, **théâtre du Maillon**, conception et réalisation

GPSDRA Schéma directeur de la rénovation du Grand Palais, LAN architecture

PUBLICATIONS / PRESSE

2026

Home magazine n°122, mars-avril 2026

2025

En lumière, podcast

Un détail de taille, auto-édition Le Cercle de l'Art

2024

En conversation, podcast avec le Cercle de l'Art
Le Quotidien de l'Art
Cult News

2023

Revue Zai Zai

2022

Artribune

2011

Flick'r datamapping, the North Western European Megalopolis, cartographeur le territoire.
publication AMC Le Moniteur, avril 2011

RÉSIDENCES

2024-2026

Meigné 1, 2 et 3

2020-2024

POUSH Manifesto (Clichy, Aubervilliers)

2024

Résidence La Maison Maroc

2023

Résidence **Massa Stories**, projet d'édition
Résidence à Carqueiranne
Massa Stories - broderies

2022 **Massa Stories** - fresque collaborative
Résidence **Enamoura**, Saignon

2021

Résidence, **Musée Bernard Boesch**, La Baule

FORMATION ET PROJETS

PROFESSIONNELS

2020-2023

création de la SAS **CYME** : construction hors-site, ossature bois (co-founder)

2014-2020

Dirigeante de la SARL **Atelier Desombre** (architecture, DA et design)

2014

ENSA La Villette (HMONP)

habilitation à la maîtrise d'œuvre en son nom propre

2006-2012

École Nationale Supérieure d'Architecture de Versailles (Master mention TB)

> Université de Tongji, Shanghai, Chine - Voyage d'études, recherche sur la métropole.

> Hinterland-scape, Feng Jing Zen : mobilité et requalification du territoire.

> Workshop Gent University, Netherlands

> Diplôme d'architecte d'état, mention très bien, ENSA-Versailles. Sous la direction de Djamel Klouche, Philippe Potié et Florian Hertweck.

Diplôme au sein de la recherche interministérielle Ignis Mutas Rès, initié par le Bureau de la recherche architecturale, urbaine et paysagère du Ministère de la Culture, et l' AiGP

2009

FADU (facultad de arquitectura, diseno y urbanismo), Buenos Aires, Argentine Estética (philosophie de l'Art). 1 an

Atelier Andrés Waissman, Buenos Aires - Formation à l'abstraction et à la composition. 6 mois

Architecte D.E., **Ateliers Jean Nouvel**, chantier de la Philharmonie de Paris (CDD 6 mois)

> Élaboration des intérieurs des espaces communs + suivi des visas chantier.

Chef de projet, architecte D.E. **NLA*** (Nicolas Laisné Architectes), Montreuil. (CDD 14 mois)

> Chef de projet Ecole Polytechnique, plateau de Saclay. Concours lauréat

> Pitet-Curnonsky, Réinventer Paris.

Chargée de rédaction de la revue PLI

> Lancement au Pavillon de l'Arsenal, Paris.

Architecte en libéral _ Création **SARL Atelier Desombre** (agence d'architecture et de projets artistiques) - actuel -

> Atelier d'artiste à Pantin, maîtrise d'œuvre.

> Étsi, Restaurant franco-grecque de la cheffe Mikaela Liaroutsos, Paris 18.

> Une chambre à soi, conception d'une cabane bois, Cap Ferret. Réflexion sur l'évolutivité spatiale.

> Rénovation / réhabilitation d'une dizaine d'appartements en île de France. Réflexion sur la mutation des espaces.

> Conception de mobiliers (menuiserie, serrurerie...) et réalisation d'œuvres in situ (fresque, mosaïques ...)

> Réhabilitation / restructuration / Reconversion du Couvent de la Visitation à Roubaix. Dans le cadre de Lille Métropole Capitale Mondiale du Design 2019 : mission d'accompagnement à l'appel d'offre. Avec Cigüe architectes, Base, Lagneau architectes (architecture patrimoine monuments historiques).

> CarNext, mission de conseil mobilité urbaine, implantation CarNext sur le territoire français, groupe LeasePlan.

CDI _ Direction des projets intérieurs et design spatial de l'agence **LAN architecture**, Paris

> Théâtre Le Maillon, Strasbourg, Eurométropole de Strasbourg. + MAKE A, collection de mobiliers.

- Recherche analytique, conception et suivi de la fabrication d'une collection de mobilier bois en découpe CNC.

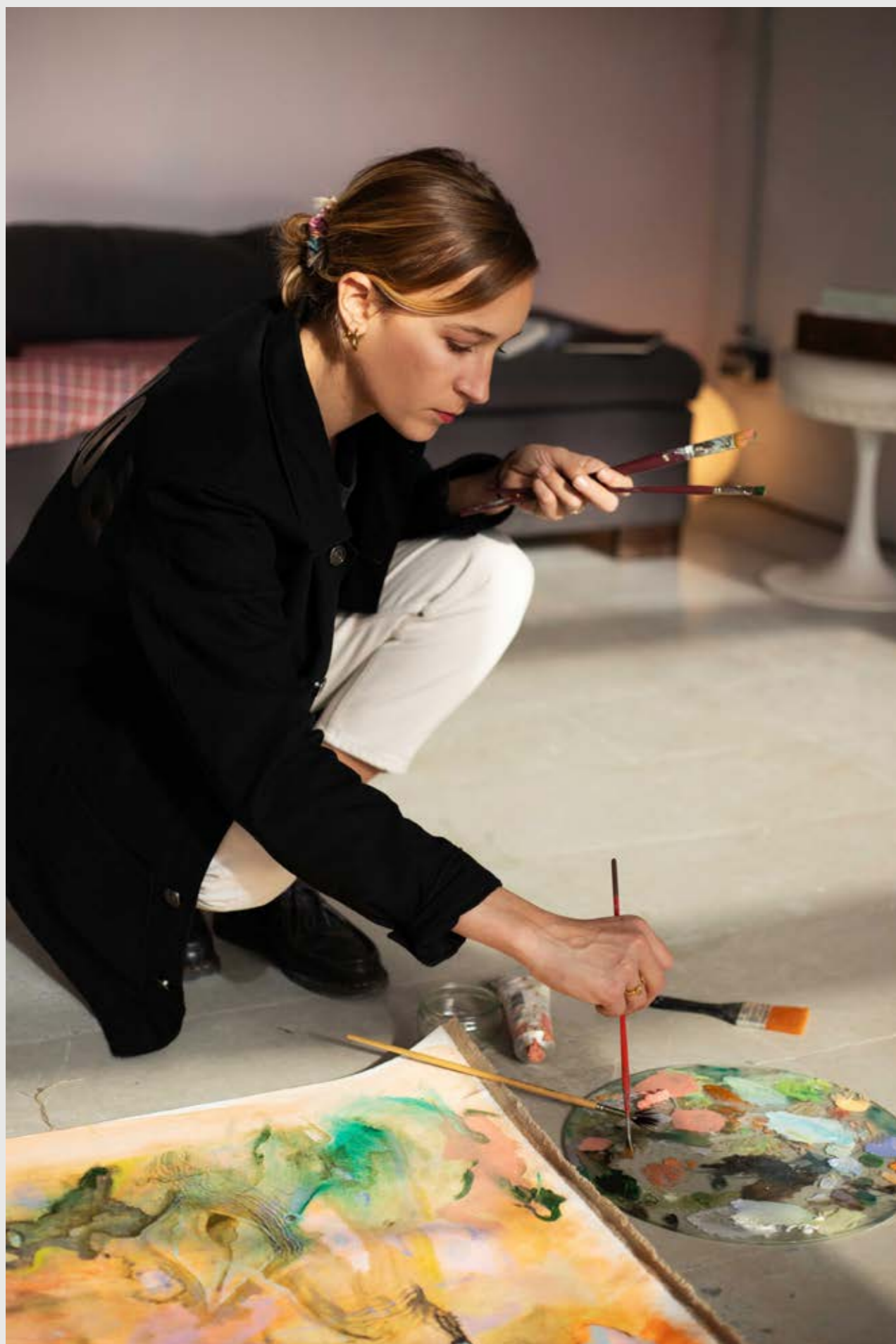
- En charge de la conception des espaces intérieurs, colorimétries et matérialités du projet.

> **GPSDRA** Schéma directeur de la rénovation du **Grand Palais**,

- En charge des concepts spatiaux, de la conception du mobilier et de l'intégration des équipements techniques.

- Recherche iconographique et historique sur les archétypes en vue de l'émaboration du cahier des charges.

> Pianoterra, restaurant, Paris 11 : Direction artistique du projet, suivi de chantier.



La mémoire, comme les abysses, forme un paysage des profondeurs aux reliefs ondoyants, un monde sous-marin tapissé d'images qui nous parviennent malgré l'épaisseur du temps, ou plutôt, à travers elle. Il est de ces espaces qui se visitent dans l'ancre de soi, qui s'allument lorsque les yeux se ferment et qui frappent le regard de l'intérieur, de ceux que Margaux Desombre révèle de ses mains et qui attendaient d'exister.

Abondances végétales, silhouettes humaines, ciels liquides et terres d'argile, animaux et symboles, barques et cahutes suspendues peuplent ces scènes flottantes à l'exotisme familier, tout entières livrées au zèle de la térébenthine, à la souplesse de l'aquarelle et à l'ardeur des pastels. Les mondes qui s'y dessinent ne se sont pas formés en une fois, ils s'y sont révélés par strates sédimentaires depuis une chambre claire, celle de la lumière subtilement travaillée qui sculpte et inonde le support pour faire naître une perspective, des lignes, des êtres, dans une généalogie renversée sur elle-même. Car ici le fond détermine la forme et le contenu son contenant, tel un dessin en creux inscrivant chaque partie dans l'histoire du tout et conditionnant chaque élément à ce qui l'entoure telle une écologie picturale. Ethique de la terre, éthique de la toile.

Dans le travail de Margaux Desombre, c'est ce qui habituellement est caché qui se voit le plus, et réciproquement. Les visages humains, le réel ajouré et domestiqué laissent place au sauvage, à la nuit, au céleste, au souterrain et au sous-marin, empreints de fantasme et de fantastique. Avec la palette infinie de l'imaginaire et des souvenirs, l'artiste ne reproduit pas le visible, pour reprendre la formule

chère à P. Klee, mais en rend visible les lisières, ce qui jouxte le déjà-plus et le presque-là, l'interstice entre le temps révolu et le temps retrouvé : une sensation, un récit, un songe, un silence, un rayon de lumière, un calme plat, une vision fugitive, un miroitement, une effluve.

Ici rien n'est impossible mais tout semble improbable puisque les mondes qui s'y dessinent n'appartiennent pas au dehors. Ce sont des espaces du dedans, comme les nomme H. Michaux, passés par le prisme de la sensation, infusés et macérés dans le magma du vécu. Nul besoin donc de reproduire ni de restituer mais de prendre soin des fragments, de polir les traces, telles qu'elles surgissent, telles qu'elles survivent, et que la peintre, comme un passeur, fait accoster en formes et en couleurs. Faut-il qu'elle soit réelle pour être vraie si toute chose n'apparaît qu'en tant qu'elle est perçue ?

Composant avec ce qu'il reste du vécu, des épopées lointaines et des voyages immobiles, avec plus de souvenirs que si elle avait mille ans, Margaux Desombre tisse les fils de la sensation et trace les pulsations invisibles, le silence des nuages, l'épaisseur du soir, la moiteur des corps, les clapotis de l'eau contre une barque et le reflet irisé du bois chaud sur la mer, l'odeur de la nuit, la rugosité d'un sol terreux.

C'est au fond de Soi que se trouve l'Autre, et au fond de l'oubli que surgit la réminiscence. Libre au visiteur de s'y perdre ou de s'y trouver.

Joan Pronnier

Extrait de 'Rappelle-toi de ce qui s'oublie', à l'occasion de l'exposition personnelle éponyme à la galerie Conscious, 2024



- (1) Portrait, MARION SAUPIN, 2024
- (2) Photographie de Sequana, par Pauline GOUABLIN 2026
- (3) Détail de la peinture Donne un poisson à un homme, 2024



**MARGAUX DESOMBRE
ARTISTE PLASTICIENNE**



www.margauxdesombre.com



atelierdesombre@gmail.com



[margaux_desombre](https://www.instagram.com/margaux_desombre)



[margaux-desombre](https://www.linkedin.com/company/margaux-desombre)



00 33 7 61 50 17 88



5 rue Paul Bert,
93400 Saint-Ouen-sur-Seine
(atelier 1.7)

| CRÉDITS |

Tous droits réservés, membre de l'Adagp 2026.
(Société de gestion des droits d'auteurs dans les arts graphiques et plastiques). Reproduction et diffusion interdite sans une autorisation préalable écrite de l'artiste.
Les photographies d'oeuvres sont celles de Clément Davout (2026) et Baptiste Wullschleger pour les vues d'atelier.

| COULEURS |

Suivant les paramètres d'impression du document ou de votre appareil (téléphone, tablette ou ordinateur) les couleurs peuvent différer des couleurs réelles.

| FAQ |

Vous pouvez retrouver l'intégralité des questions réponses au sujet du CERCLE de l'Art et du fonctionnement de la vente sur le site lecercle.art

| REMERCIEMENTS |

En premier lieu à Margaux Derhy, fondatrice de ce projet qui compte. Aux artistes dont j'ai eu la chance d'être marraine : Victoria Tanto, Claire Fréchet, Marine Échavidre et Elsa Dray-Fardes. Merci également à Gabrielle Petiau pour le commissariat et la présence quotidienne. A Dayneris Brito et Gilbert Brownstone, et à Valérie Aveline qui m'a mise sur leur chemin. Aux neuf autres marraines : Chloé Levesque, Carinne Valette, Charlotte Barrault, Caroline Derveaux, Solenne Jolivet, Clémence Vazard, Joséphine Vallé-Franceschi, Celia Rakotondrainy et Solène Kerlo. Aux 50 artistes du Cercle ! A Tara Benveniste pour les réseaux sociaux, à SD environnement pour le financement de la résidence de mars, à l'atelier la Main d'Or pour leur soutien. A Clément Davout, Elsa Abdherhamani et Caroline Derveaux pour leurs aides pour les prises de vues. Un grand merci pour la confiance que nous accordent Clairefontaine et l'ADAGP par leurs soutiens en cette saison. Enfin, merci aux centaines de collectionneurs qui font la réussite de cette initiative.

