

Portfolio

MARGAUX HENRY-THIEULLENT



Sommaire

<i>L'artiste</i>	3
Démarche	4
Portrait	5
CV	6
<i>Le Cercle de l'Art</i>	7
Le Cercle de l'Art	8
Formules	9
Avantages exclusifs	10
<i>Œuvres</i>	11
Présentation série	12
«Celles qui tiennent»	13
Grands formats	15
Moyen formats	28
Petits formats	47



L'artiste

Démarche	4
Portrait	5
Biographie	6



Démarche



« (...) Créer apparaît chez Margaux comme la nécessité d'exhaler ces pyorrhées dégoulinantes à travers des peintures aussi intenses qu'intuitives où le mouvement se fait violence. Ce besoin viscéral c'est aussi celui de faire mémoire. En questionnant la construction de notre histoire collective, elle propose une lecture de la société contemporaine sous forme de strates thématique. Depuis son entrée dans la maternité, le travail de l'artiste cherche à confronter notre vision d'un féminin puissant, démesuré face à la violence des injonctions, des paradoxes qui traversent les corps au quotidien, en particulier, le corps de la mère durant cette période de la Matrescence et celle du Post Partum. Elle questionne également avec sarcasme la fragilité de certaines libertés et droits fondamentaux dont la légitimité est constamment remise en question, notamment le droit à l'avortement, la symbolique des menstruations, les discriminations systémiques autour de la notion de genre. De ses oeuvres engagées jaillissent des axes de discussions multiples autour d'un langage écoféministe contemporain grandissant et décomplexé. »

Léna Peyrard commissaire d'exposition et critique d'art

« (...) Margaux Henry-Thieullent développe une pratique plastique hybride et organique, où la peinture, le dessin digital, la vidéo, les langages des réseaux sociaux forment un écosystème visuel traversé à la fois par le rêve, le cri, le chaos et le réenchantement. Ces réseaux sociaux deviennent pour elle des terrains oniriques de création, réinvention où s'inventent des récits hyperactifs, augmentés, nourris d'images intimes et collectives. À partir d'un souvenir ou d'un fait d'actualité, elle enclenche une réflexion picturale qui prend la forme d'un acte de naissance : « Comment faire de la violence un point de départ vers autre chose, la paix, l'amour, la résilience ? » s'interroge l'artiste. À travers des gestes amples et des couleurs saturées, elle fait naître des architectures de l'intime : figures féminines, enfants, corps démembrés ou reliés par un boyau matriciel. Ces mondes, chargés de douleurs et de joies, débordent le personnel pour construire un langage sensible de résistance poétique. Le vivant affleure dans chaque trait, dans chaque noir de fusain, telle une mémoire corporelle et collective. Margaux HT, crée comme on lutte : avec le corps, la couleur, le silence et le feu. Ses œuvres nous regardent. Car pour elle, « la création est un cri, une naissance, une rébellion » et un acte de résistance poétique face au tumulte du monde. »

Marie Chappaz, curatrice indépendante et chargée éditoriale à la Galerie Nathalie Obadia

*Margaux
HenryThieullent*

● *Vit et travaille
entre Biarritz et
Paris, France* ●

*Fondatrice et
co-directrice
de l'espace de
diffusion et de
résidence artistique
ENCOOORE* ●

Margaux Henry-Thieullent est diplômée de l'École Nationale Supérieure d'Architecture de Paris Malaquais. Son travail de peinture, de vidéo, de poésie et d'installation s'intéresse aux formes de narrations hyperactives. Elle a présenté son travail pour des expositions personnelles et collectives dans des galeries, foires et institutions culturelles en France et à l'étranger telles que : Vozgallery (2025), Galerie LJ Paris (2024), Badr el Jundi Gallery (2022), Cité des Arts de Bayonne (2022), Galerie Suzanne Tarasiève Paris (2021), Le Louvre (2021), le salon DDESSIN Paris (2019). Ses œuvres ont fait l'objet de publications et articles pour, entre autre, Time Out Paris et Point Contemporain. .

EXPOSITIONS PERSONNELLES

2025

HOLD ON ! VOZ Galerie, Paris, FR

2022

POV quand il y a encore des morceaux

Cité des Arts Bayonne, FR

2021

Le Théâtre du Ventre Plein, Encooore, Biarritz FR

EXPOSITIONS COLLECTIVES ET FOIRES

2024

Here and Now, Galerie LJ, Paris, FR

2023

Biennale de Paname Edition IV, Serre Wanagari,

St Ouen, Paris, FR

La Lueur d'en face, Annexe avant post,

La Réole FR

2022

UVNT Art Fair, Badr el Jundi Gallery, Madrid,

Esp

VUES, Encooore, Biarritz FR

Et Voir surgir la Nuit, Encooore, Biarritz FR

Beta 13, Encooore, Biarritz FR

2021

The Ogre.net, clément thibaut & lucien murat

Galerie Suzanne Tarasieva, Paris, FR

It's not just a Portrait, Badr el Jundi Gallery,

Madrid, Esp

Vaste Monde II, Villa Beatrix Enea, centre d'art

contemporain, Anglet, FR

Rencontres internationales Paris Berlin

,Le Louvre, Paris, FR

2020 **Les Nouveaux Basques**,galerie 5un7,

Bordeaux, FR

2019

Festival Vrrraiment, Metaxu Toulon,FR

Salon DDESSIN, espace Richelieu, Paris, FR

PUBLICATIONS / PRESSE

2023

[Time Out Paris, « 5 artistes à découvrir d'urgence à la Biennale de Paname », par Alix Leridon](#)

2022

[Cultivons la découverte, Peinture un jour Peinture toujours ? Sud Ouest \(à 5min32\) par Sarah Trouche](#)

2021

[Artistik Rezo, «Le plus important c'est de prendre position et de raconter des histoires» par Eva Bellanger](#)

2021

[Point Contemporain, portrait d'artiste Margaux Henry-Thieullent, par Léna Peyrard](#)

PROGRAMMATION

depuis 2022

ENCOOORE, Biarritz

Fondatrice & co directrice

Espace de diffusion et de résidence artistique


PROJETS EN COURS SUR L'ANNÉE 2026

En juin 2026, solo show, ENCOOORE, Biarritz je présenterai le premier chapitre de mon projet Cercles du feu, une série de portraits hybrides issu des récits d'acouchements, de transmission où le corps devient un espace de mémoire intime et collective.

Septembre 2026, solo show ATABAL, Biarritz



Le Cercle de l'Art



Le Cercle de l'Art	8
Formules	9
Avantages exclusifs	10

Le Cercle de l'Art



Saison 5
Avril 2026

Né en 2020 sur une idée originale de l'artiste Margaux Derhy, le Cercle de l'Art a pour vocation de soutenir les artistes plasticiennes émergentes francophones.

Collectif inédit rassemblant cette année plus de 100 artistes, le Cercle de l'Art offre aux artistes l'opportunité de se constituer un revenu mensuel, de suivre un programme d'éducation, de participer à des résidences, de puiser la force dans la création de liens et la collaboration entre artistes.

En devenant membre de mon Cercle :

- Vous entrez dans une communauté d'artistes riche d'échanges et de découvertes.
- Vous choisissez une ou plusieurs œuvres parmi les 3 gammes de prix proposées, avec un règlement étalé sur 12 mois, au 1er mai 2024.
- Vous bénéficiez d'avantages exclusifs réservés aux membres tout au long de l'année.
- Vous soutenez la production artistique en participant à la création d'un revenu mensuel pour l'artiste.

« Le Cercle de l'Art représente pour moi un espace rare de sororité et d'engagement. Un lieu de rencontres, d'échanges et de résonances entre pratiques. Au fil de la résidence et des conversations, se tisse une force collective qui nourrit profondément le travail. C'est aussi un modèle précieux de soutien économique car recevoir un revenu mensuel permet de redonner à l'artiste un espace de recherche, de production et de concentration, dans une forme de stabilité et de tranquillité nécessaire. Un espace où l'on se sent soutenue et où l'élan individuel se transforme en une grande énergie commune ! »

Formules

ŒUVRES PROPOSÉES

GRANDS FORMATS 4 œuvres	MOYENS FORMATS 6 œuvres	PETITS FORMATS 5 œuvres
230 × 199 cm - 5880 euros (490 euros par mois) 130 × 195 cm - 4200 euros (350 euros par mois) 100×150 cm - 3000 euros (250 euros par mois) 100 × 150 cm - 3000 euros (250 euros mois)	120×80 cm - 2400 euros (200 euros par mois) 120×80 cm - 2400 euros (200 euros par mois) 120×80 cm - 2400 euros (200 euros par mois) 73×100 cm -2160 euros oeuvre encadrée (180 euros par mois) 81 × 100 - 1920 euros (160 euros par mois) 73×90 - 1200 euros (100 euros par mois)	50×40 cm- 960 euros (80 euros/mois) 22×27 cm - 720 euros (60 euros/mois) 16×22 cm - 720 euros` (60 euros/mois) 40×50 cm - 600 euros (50 euros/mois) 40×50 cm - 600 euros (50 euros/mois)

tva non applicable – article 293B du CGI

ENCADREMENTS

Certaines des oeuvres présentées dans ce portfolio sont réalisés sur toile montée sur châssis et sont proposées non encadrées. Si vous souhaitez un encadrement, celui-ci pourra être réalisé sur demande et fera l'objet d'un coût supplémentaire. Je serai bien entendu heureuse de vous accompagner dans le choix de l'encadrement, afin qu'il dialogue au mieux avec l'oeuvre et l'espace dans lequel elle sera installée.

TRANSPORTS

Pour les acquisitions situées dans le périmètre du Pays Basque (dans un rayon d'environ 20km), les oeuvres pourront être livrées directement par l'artiste. En dehors de cette zone, le transport et les frais d'expédition restent à la charge de l'acheteur ou de l'acheteuse. Je pourrai bien entendu vous orienter vers de solutions de transport adaptées si nécessaire.

Avantages exclusifs

*Ce que j'aimerais offrir aux collectionneuses
et collectionneurs qui accompagnent mon
travail :*



1

CERCLE PREMIÈRES OEUVRES

Accès prioritaire aux
nouvelles séries et portfolios
à venir en preview avant la
diffusion au public.



2

CERCLE ATELIER

invitation à un petit déjeuner,
apéritif ou dîner pour
découvrir les oeuvres en
cours et échanger autour du
processus de création.



3

CERCLE DU PORTRAIT

À l'occasion de votre
anniversaire, je réaliserai
votre portrait au fusain
dessiné spécialement
pour vous.

Œuvres

Grands formats	14
Moyens formats	28
Petits formats	47



CELLES QUI TIENNENT !

2025-2026

CELLES QUI TIENNENT rassemble des corps liés, porté·es les un·es par les autres, traversé·es par des récits qui circulent. Des sœurs, des ami·es, des mères des voix multiples qui se rencontrent et font corps. Chaque peinture ouvre une fenêtre, un passage entre l'intime et la mémoire collective. Ce qui se dit à voix basse, ce qui se transmet, ce qui relie.

Les figures apparaissent, se mêlent, se soutiennent dans un geste rapide, instable, vivant.

Elles portent les traces des expériences, des colères, des grandes joies, des élans et résistances.

Dans cette peinture, la sororité est une force en mouvement. Une manière d'habiter le monde ensemble de tenir bon, de continuer.

Oeuvres
Grands
formats

DÈS 250 EUROS PAR MOIS



GRANDS FORMATS

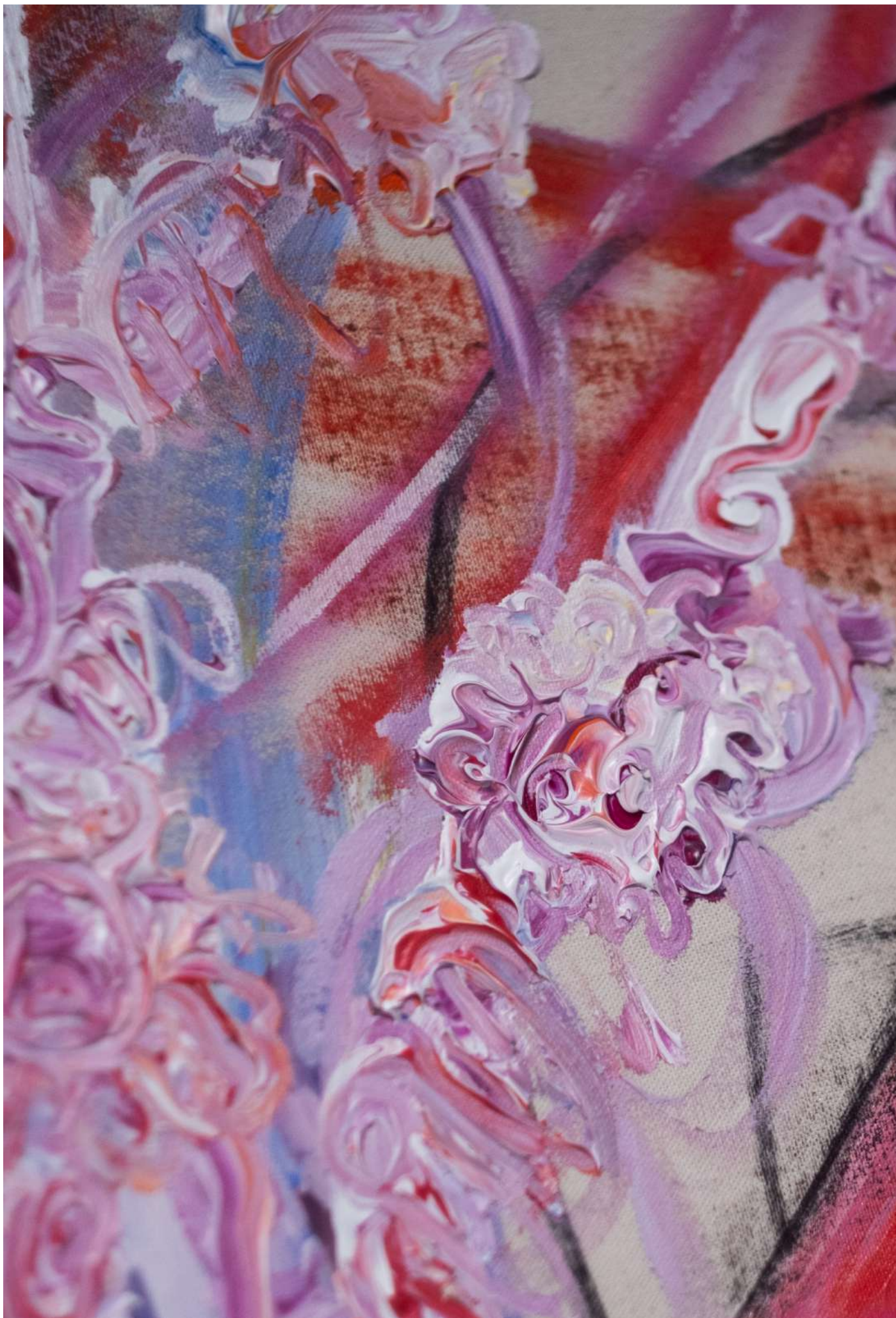
IL EST TEMPS, 2026

Acrylique, huile, fusain, aérosol sur toile,
230 × 199 cm

(Encadrement en option)

490€/mois
(soit 5880€)









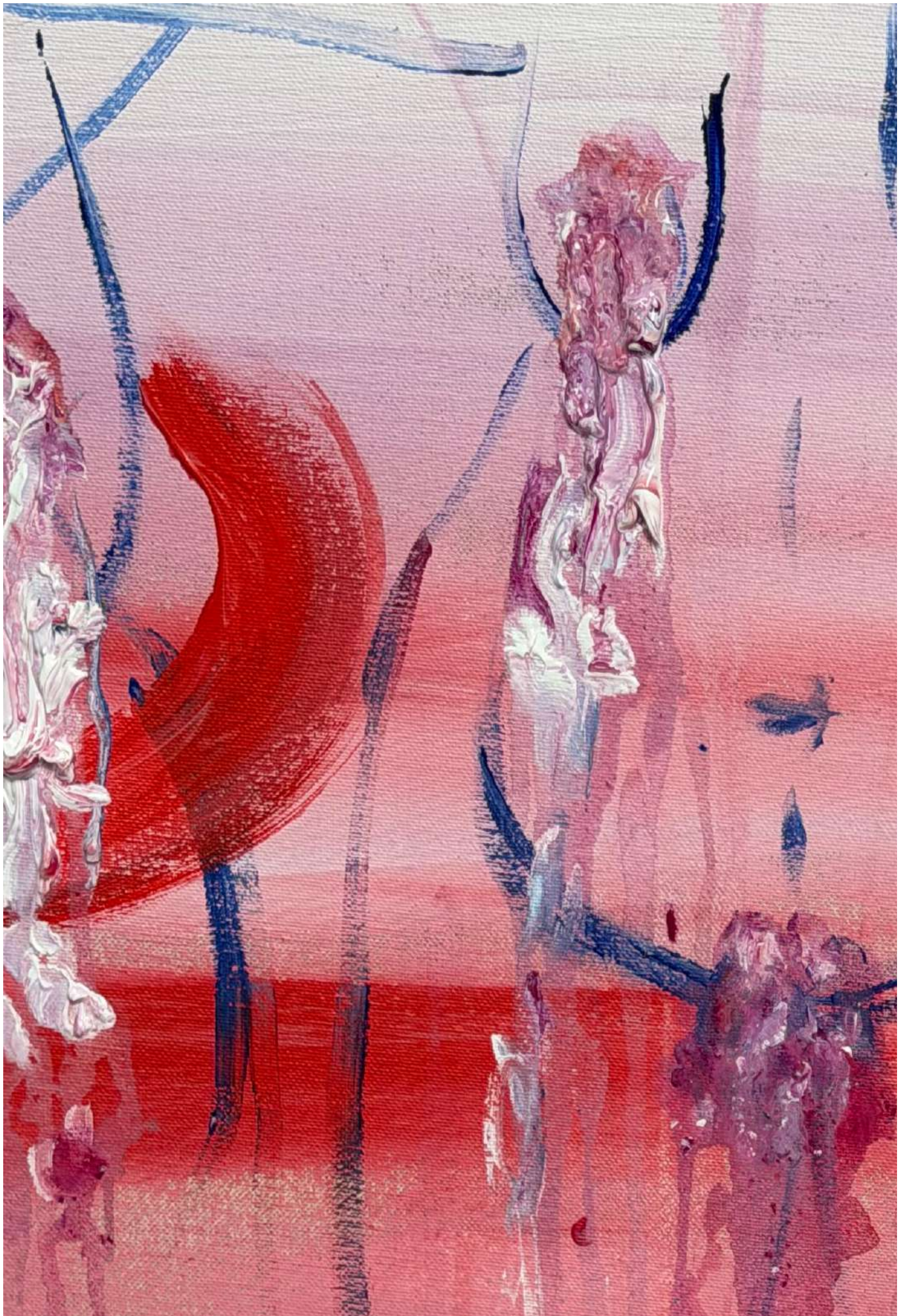
GRANDS FORMATS

Résistantes & fluides, 2026

Acrylique, huile, fusain, aérosol sur toile,
130 × 200 cm

350€/mois
(soit 4200€)







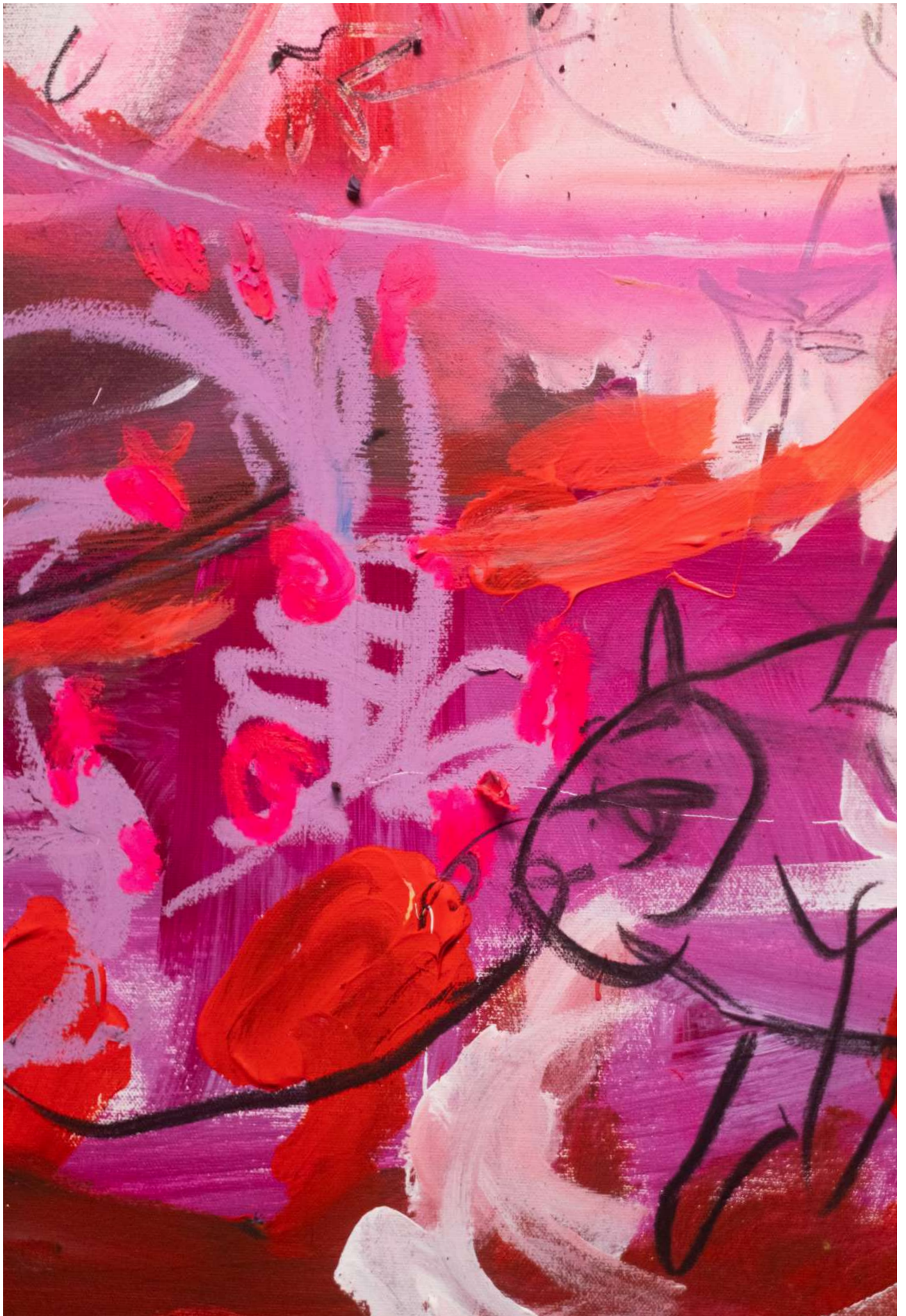
GRANDS FORMATS

250€/mois
(soit 3000€)

Dans le ventre de la Terre se murmuraient les secrets, 2026

Acrylique, huile, fusain, aérosol sur toile
100 × 150 cm
(Encadrement en option)







GRANDS FORMATS

250€/mois
(soit 3000€)

Tenir dehors, 2026

Acrylique, huile, fusain aérosol sur toile
150 × 100 cm
(Encadrement en option)





Œuvres

*Moyen
formats*

DÈS 100 EUROS PAR MOIS



MOYENS FORMATS

200€/mois
(soit 2400€)

Sous nos joues de Feu

2026

Acrylique, huile, fusain aérosol sur toile

80 × 120 cm

(Encadrement en option)







MOYENS FORMATS

CELLES QUI TIENNENT I CELLES QUI TIENNENT II

2026

Huile, acrylique et pigments métallisés sur bois
80 × 120 cm

(Encadrement en option)

200€/mois
soit 2400€

(prix d'une toile, les deux toiles sont vendues séparément)











MOYENS FORMATS

GAUCHE : ET SI LEURS VOIX DEVIENNENT TON
CORPS ALORS JAMAIS NOUS NE MOURRONS
2025 , fusain et acrylique sur toile, 73 × 90 cm

100€/mois
soit 1200€

MILIEU : HOLD ON !
2025 , fusain, acrylique, aérosol sur toile, 75 × 100 cm
oeuvre encadrée

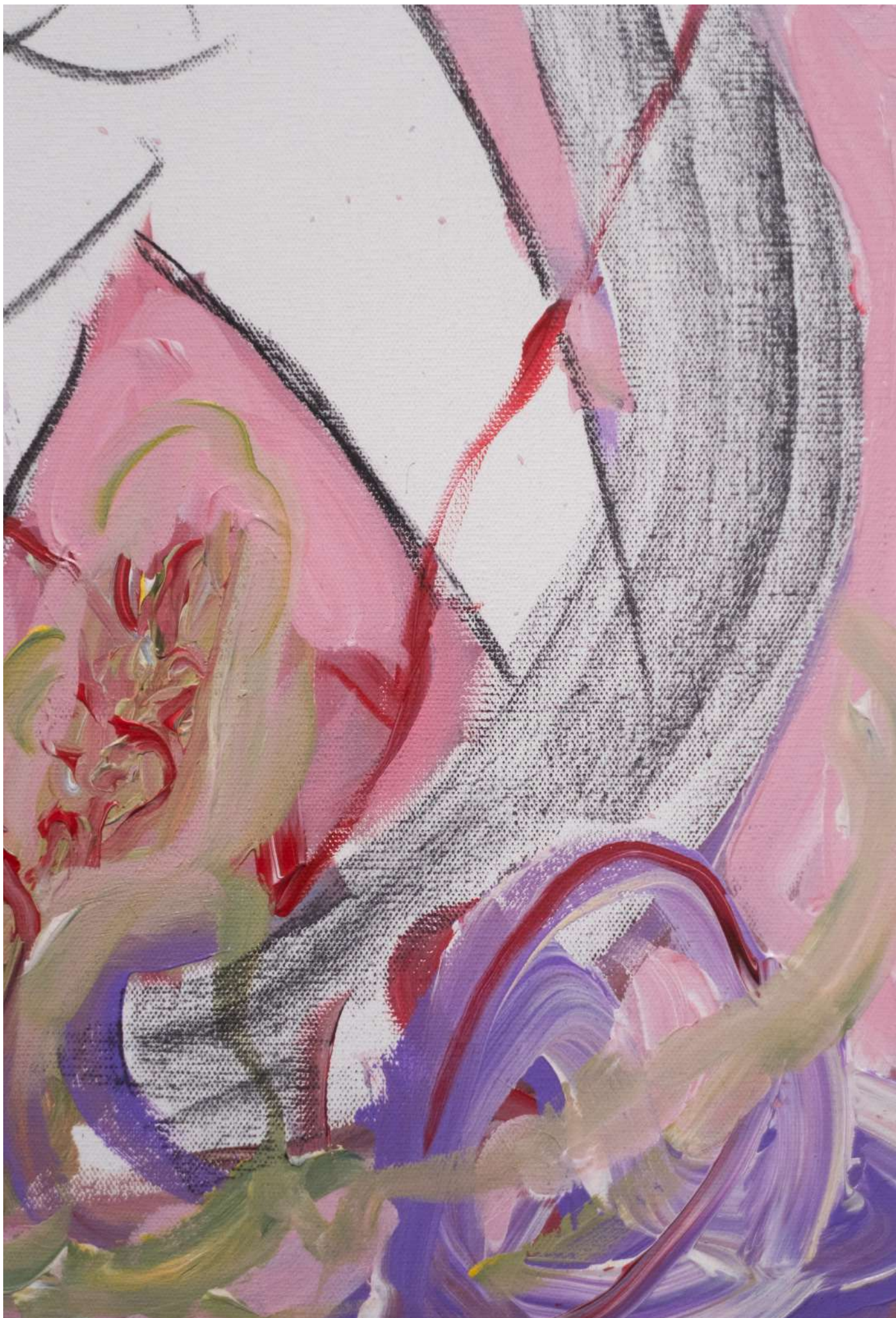
180€/mois
soit 2160€

DROITE : NIKI AU DESSUS DES OMBRES
2025 , fusain, acrylique, aérosol sur toile, 81 × 100 cm

160€/mois
soit 1920€

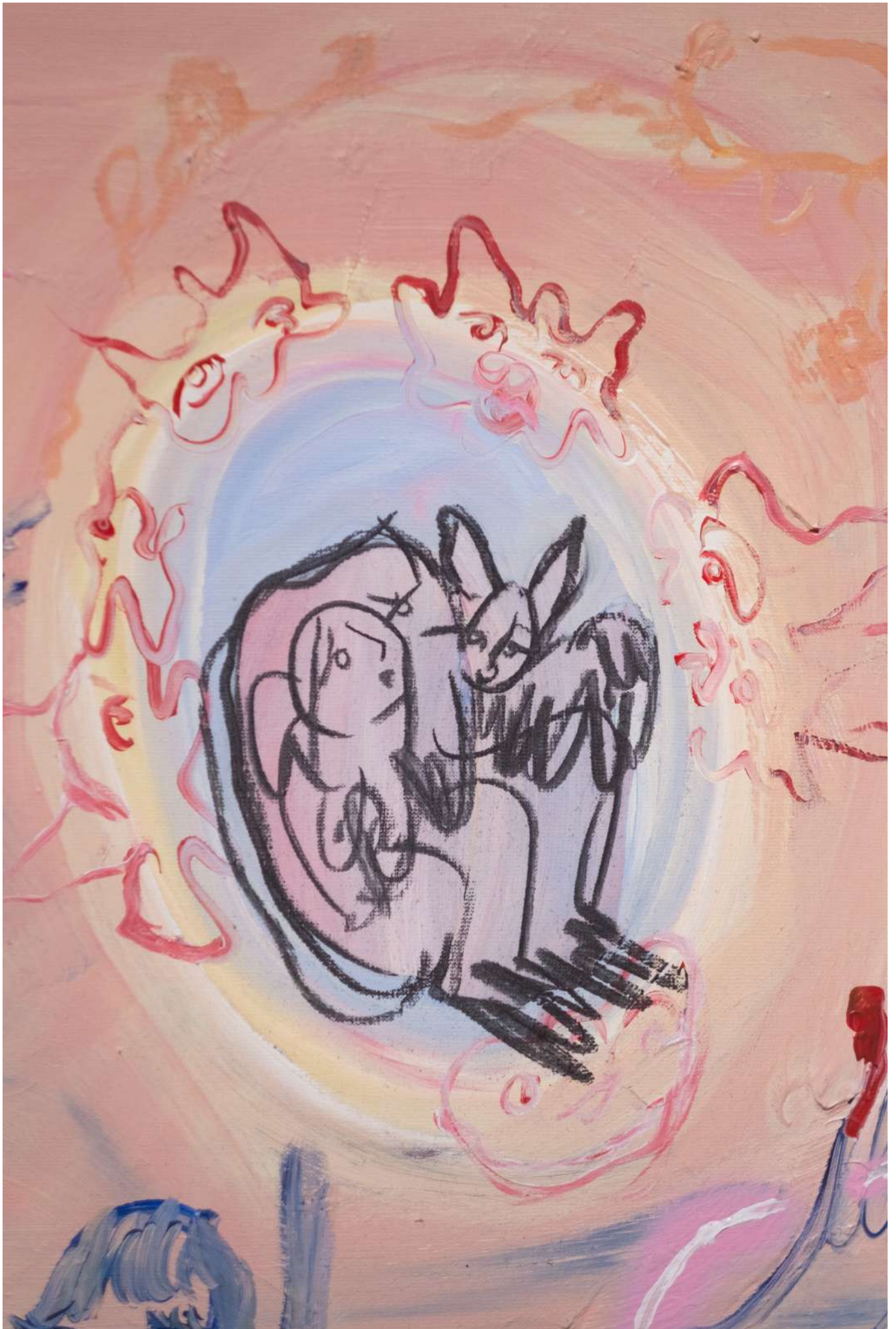




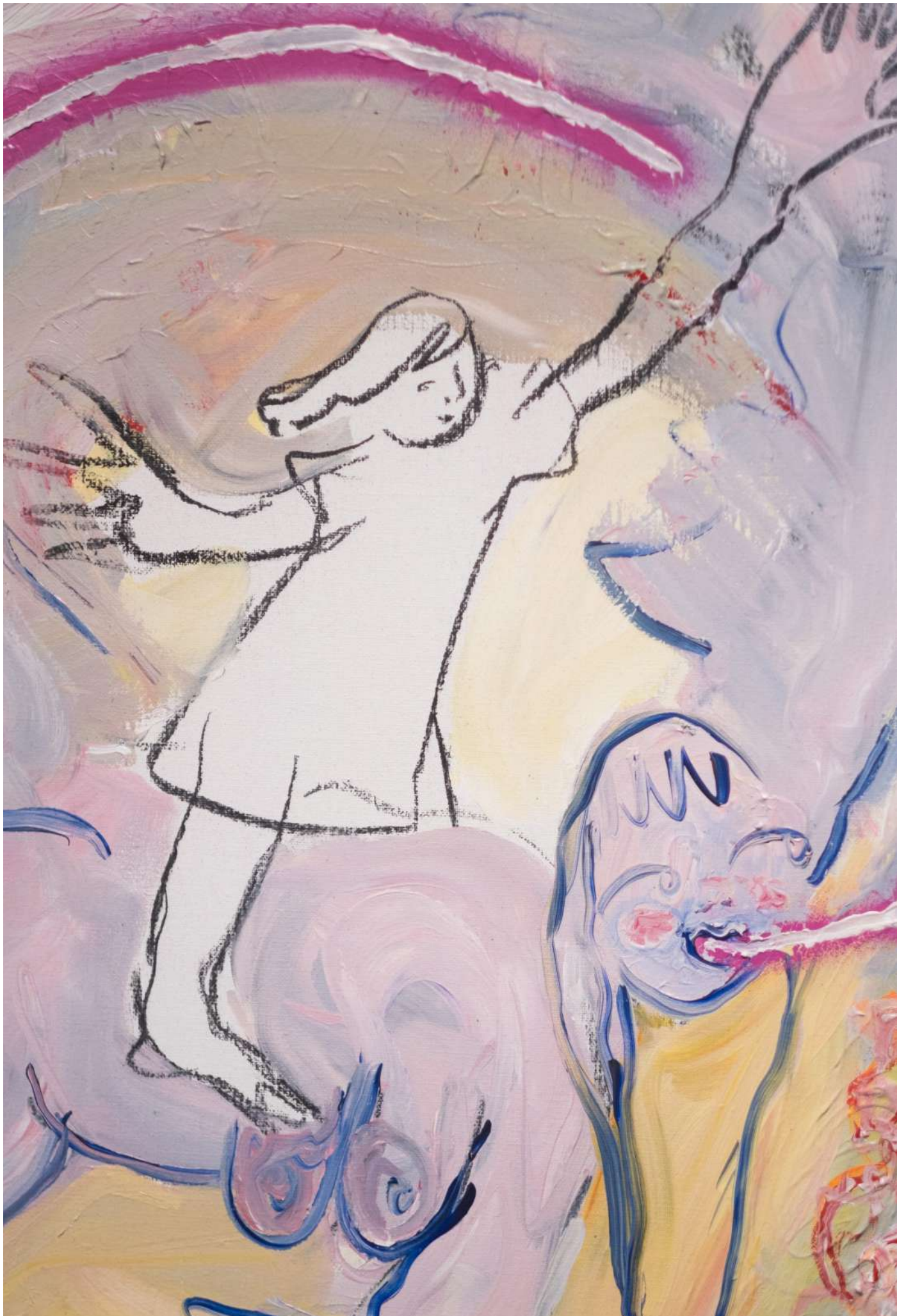














Œuvres

*Petits
formats*

DÈS 50 EUROS PAR MOIS



PETITS FORMATS

GARDER LE SOLEIL

2026

fusain, acrylique, aérosol sur toile
16 × 22 cm

60€/mois
soit 720€



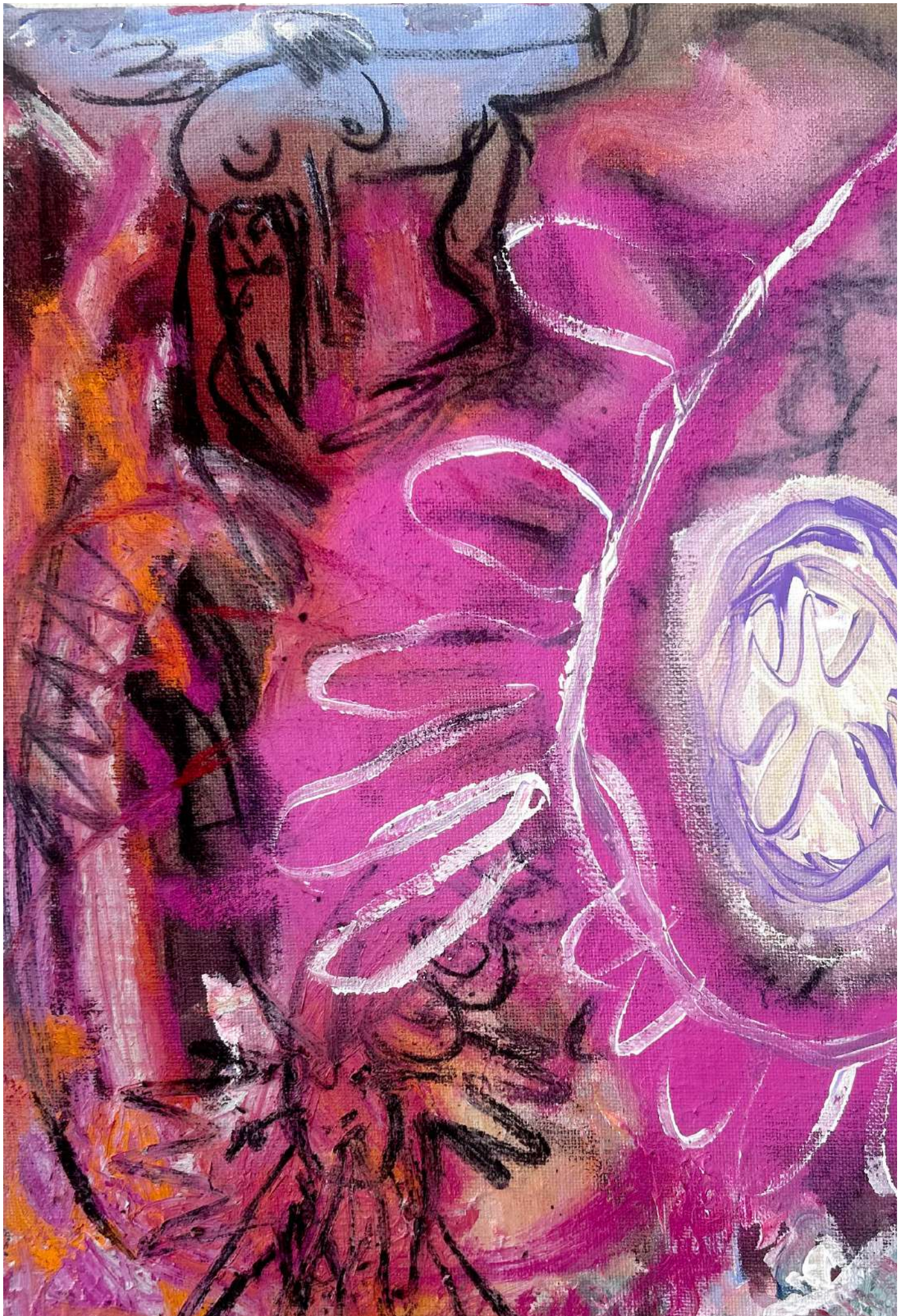
PETITS FORMATS

80€/mois
soit 960€

DIGESTION

2025

fusain, acrylique, aérosol sur toile
50 × 40 cm
chassis bois & métal





PETITS FORMATS

L'UNIVERS DANS L'OISEAU

2025

fusain, acrylique, aérosol sur toile
22 × 27 cm

60€/mois
soit 720€





PETITS FORMATS

QUE VOYEZ-VOUS ?

2025

fusain sur papier
40 × 50 cm
(dessin enadré)

50€/mois
soit 600€





PETITS FORMATS

RUN !

2025

fusain sur papier
40 × 50 cm
(dessin enadré)

50€/mois
soit 600€



Margaux Henry-Thieullent

+ 33 7 67 20 95 03 ● m.henry-thieullent@hotmail.fr ● instagram : @gomarht

Photographies © CAMILLE LESAFFRE / Tous droits réservés
© Le Cercle de l'Art www.lecercle.art

Looks: Brawnno

Modèles : Jade, Tatiana & Margaux

