

*Portfolio*

MARINE ECHAVIDRE



*Série*

SOUS MES  
PAUPIÈRES  
CLOSES :  
L'HORIZON



---

*L'artiste*

Portrait	4
Démarche	7

*L'Art Month*

Présentation	8
Formules	10
Avantages exclusifs	12

*Les Œuvres*

Les intimes	14	C.V	78
Les Moyens formats	54	Contact	79
Les Grands formats	68		
Acquérir une œuvre	78		

## Portrait

Née en 1987, je me forme en arts appliqués et en design graphique à Toulouse, puis en stratégie de communication à l'Université Grenoble II. Je débute ma carrière comme directrice artistique en agence avant de développer une activité indépendante.

Installée à Bordeaux en 2013, je fonde mon studio et crée des collections de tirages d'art en édition limitée, diffusées en France et à l'international, notamment à New York, Montréal et dans plusieurs concept stores de design au Japon. Mon travail est régulièrement publié dans la presse spécialisée, dont Elle Décoration et Home Magazine, à l'occasion de reportages consacrés à des intérieurs de particuliers.

À partir de 2023, ma pratique évolue vers une approche plus plastique, centrée sur le collage et la peinture à l'huile, avec la présentation d'œuvres originales. En novembre 2024, mon travail fait l'objet d'un reportage de douze pages dans Home Magazine (n°114).

Depuis 2024, la galerie Galerie Virginie Lesage, située dans le Marais à Paris, expose régulièrement mes œuvres. Je participe notamment en mai 2025 à l'exposition collective Nuances.

Parallèlement, je développe des collaborations avec l'architecture et le design : mes tirages d'art habillent notamment les chambres et espaces de réception de l'hôtel Maison Gâté. Je cofonde également un collectif avec trois architectes pour concevoir des projets de scénographie extérieure, de micro-architecture et de land art, dont Tree Hugs pour le festival We Love Green (2018) et La Boîte de Nuit pour le festival Horizon Sancy (2020).

En 2023, je collabore avec les équipes de La Samaritaine basées à Hong Kong sur un projet de création de produits et d'identité de marque pour leur grand magasin parisien.

En 2024, le studio d'architecture Heju me confie la direction artistique et la réalisation de l'ouvrage Minimaliste poétique (Éditions Hachette), consacré à leurs projets de rénovation. Plusieurs de mes œuvres acquises par leurs clients y sont également présentés. La sortie du livre est accompagnée d'un événement à la galerie Virginie Lesage, où je dévoile une peinture à l'huile grand format réalisée spécialement pour l'occasion.

Je participerai prochainement à une exposition collective prévue en juillet dans le Limousin.





## Démarche

---

La nature, et plus particulièrement le paysage, constitue le fil conducteur de ma pratique. Je ne cherche pas à représenter un lieu tel qu'il apparaît, mais plutôt la manière dont je le perçois et le ressens : une lumière, des lignes, un rythme, des couleurs, une texture, un mouvement.

Ma peinture est profondément liée à la matière et au geste, et s'appuie sur un travail d'expérimentations plastiques. J'alterne des couches fines d'huile, proches du lavis, avec des passages plus denses où la peinture devient grasse, épaisse et texturée. Sur certaines toiles, j'interviens dans la matière à peine sèche pour en retirer des fragments et faire réapparaître les strates sous-jacentes. Ces couches révélées composent des paysages érodés, marqués par la fragilité et l'impermanence.

### « Sous mes paupières closes : l'horizon »

Conçue pour l'Art Month du Cercle de l'Art, cette série réunit 17 peintures à l'huile et trois collages réalisés dans une continuité de travail où chaque œuvre appelle la suivante, comme les étapes d'un voyage.

Par duos ou trios, les œuvres composent des escales avec leurs propres horizons, palettes et jeux de textures : la série «*Strates*» (p.16,20,24)) explore le retrait et la révélation de la matière, tandis que dans *Apparition I et II* (p.44, 50), les paysages surgissent dans un flou lumineux et incandescent.

Aucune de ces œuvres ne s'appuie sur des photographies ou souvenirs précis. Les paysages naissent de visions et d'expérimentations. Avant chaque session de travail, je ferme les yeux : dans cette obscurité apparaissent formes, lignes et couleurs. Ces images fugitives deviennent le point de départ de ces "horizons" que je vous livre ici.



Né en 2020 sur une idée originale de l'artiste Margaux Derhy, le Cercle de l'Art est un collectif inédit réunissant cette année 50 artistes femmes. Il offre aux artistes la possibilité de se constituer un revenu mensuel grâce à l'Art Month, de suivre un programme de formation, de participer à des résidences et de renforcer la collaboration et les échanges entre artistes.



28 mars - 30 avril

## L'ART MONTH :

FACILITER L'ACQUISITION D'UNE ŒUVRE D'ART TOUT EN SOUTENANT ACTIVEMENT L'ARTISTE.

Concrètement, acheter une œuvre pendant l'ART MONTH c'est :

### POUR VOUS :

- ECHELONNER VOTRE PAIEMENT EN 12 MENSUALITÉS
- BÉNÉFICIER D'AVANTAGES EXCLUSIFS TOUT AU LONG DE L'ANNÉE
- PARTICIPER ACTIVEMENT AU DÉVELOPPEMENT DE LA CARRIÈRE DE L'ARTISTE.
- DÉCOUVRIR UN CERCLE D'ARTISTES ET NOUER DES LIENS ENTRE COLLECTIONNEURS.

### POUR MOI :

C'est compter sur un revenu mensuel fixe afin d'avoir plus de visibilité sur l'année et me consacrer plus sereinement à mon travail de création et de recherche. C'est aussi pouvoir investir dans du matériel et des projets d'exposition ou de résidence.

C'est enfin créer un lien privilégié et pérenne avec vous collectionneur, et partager notre passion pour l'art.

### GRACE AU CERLE :

- Orienter ma pratique artistique vers des formats de grande envergure, en adaptant mes investissements matériels en conséquence.
- M'impliquer activement dans des expositions, tant collectives que personnelles, en y consacrant les ressources nécessaires.

# Les formules

.....  
Dans le cadre de l'ART MONTH, je vous propose 20 oeuvres exclusives, organisées en 3 catégories de formats et de prix.  
.....

## 1. | 14 œuvres INTIMES



♦ À partir de **50 € /mois**  
Soit une œuvre à partir de 600 €

## 2. | 4 MOYENS formats



♦ À partir de **100 € /mois**  
Soit une œuvre à partir de 1200 €

## 3. | 2 GRANDS formats



♦ À **200 € /mois**  
Soit une œuvre à 2400 €

TVA non applicable — article 293B du CGI

# Vos avantages exclusifs

---

*‘ Devenir collectionneur, c’est choisir un lien autant qu’une œuvre. Pour vous remercier, je vous ouvre les portes de mon cercle avec 3 avantages exclusifs. ’*

## 1.

L’envoi d’un **ouvrage** : une biographie d’un artiste qui me passionne et me suit depuis mon enfance, annotée de quelques pensées personnelles.

## 2.

L’envoi **surprise** durant l’année d’un **mini format original**, collage ou monotype accompagné d’un mot à votre intention.

## 3.

Un moment de **partage** autour d’une exposition ou de visites de galeries à Paris ou à Bordeaux.

*(des propositions de dates seront fixées ultérieurement pour que vous puissiez vous joindre à cette rencontre).*



Durant le mois d’avril je vous accueille sur RDV dans mon atelier, près de Bordeaux pour découvrir les œuvres et prendre le temps d’échanger.

*Et en BONUS...*

Pour l’achat d’une œuvre durant le VIP PREVIEW, du 26 au 28 mars, les frais de transport de votre œuvre en France métropolitaine vous sont offerts.  
*(Livraison effectuée via Cocolis)*



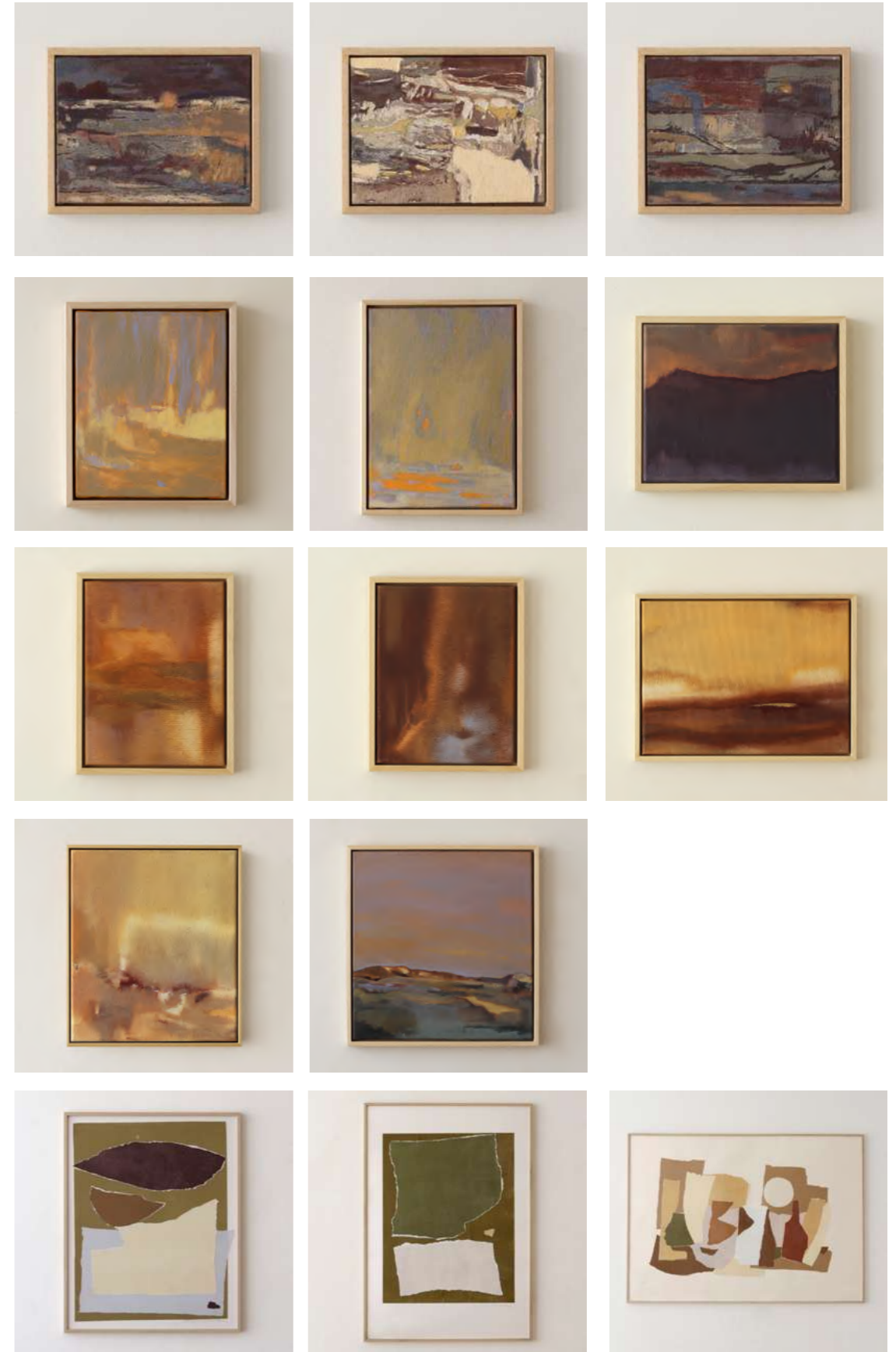
—  
*Les  
Œuvres*

1.

# LES INTIMES

.....  
*11 peintures à l'huile petit format à partir de 50 € / mois  
3 collages à partir de 54 € / mois*

- |                    |                       |                   |
|--------------------|-----------------------|-------------------|
| 1. STRATES I       | 2. STRATES II         | 3. STRATES III    |
| 4. MIRAGE I        | 5. MIRAGE II          | 6. LIGNE DE CRÊTE |
| 7. APPARITION I    | 8. APPARITION II      | 9. L'ÉTANG        |
| 10. LA VALLÉE D'OR | 11. AUX HEURES DOUCES |                   |





*Strates I*

—  
2026

Peinture à l'huile sur toile enduite.  
Encadrement sur-mesure, caisse  
américaine en bois brut.

18 x 24 cm

RÉSERVER

**50 € / mois**  
soit 600 €

## *Strates II*

—

2026

Peinture à l'huile sur toile enduite.  
Encadrement sur-mesure, caisse américaine  
en bois brut.

18 x 24 cm

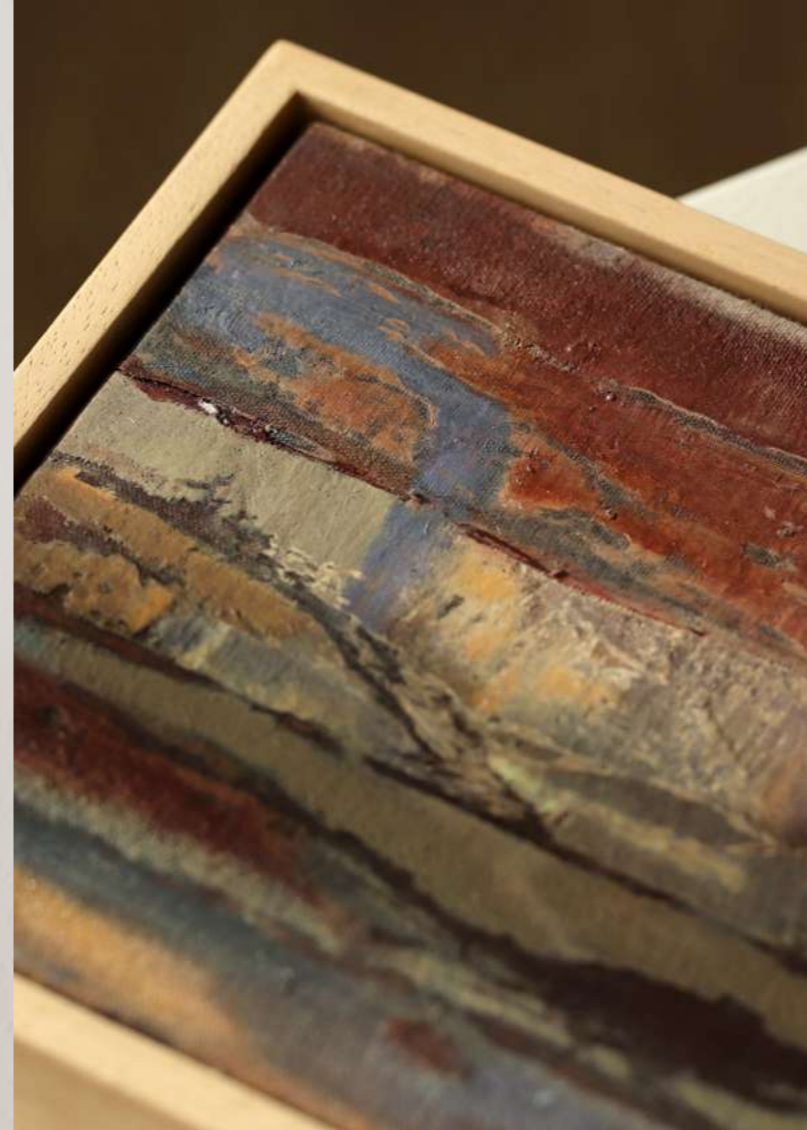
**50 € / mois**

soit 600 €

RÉSERVER







*Strates III*

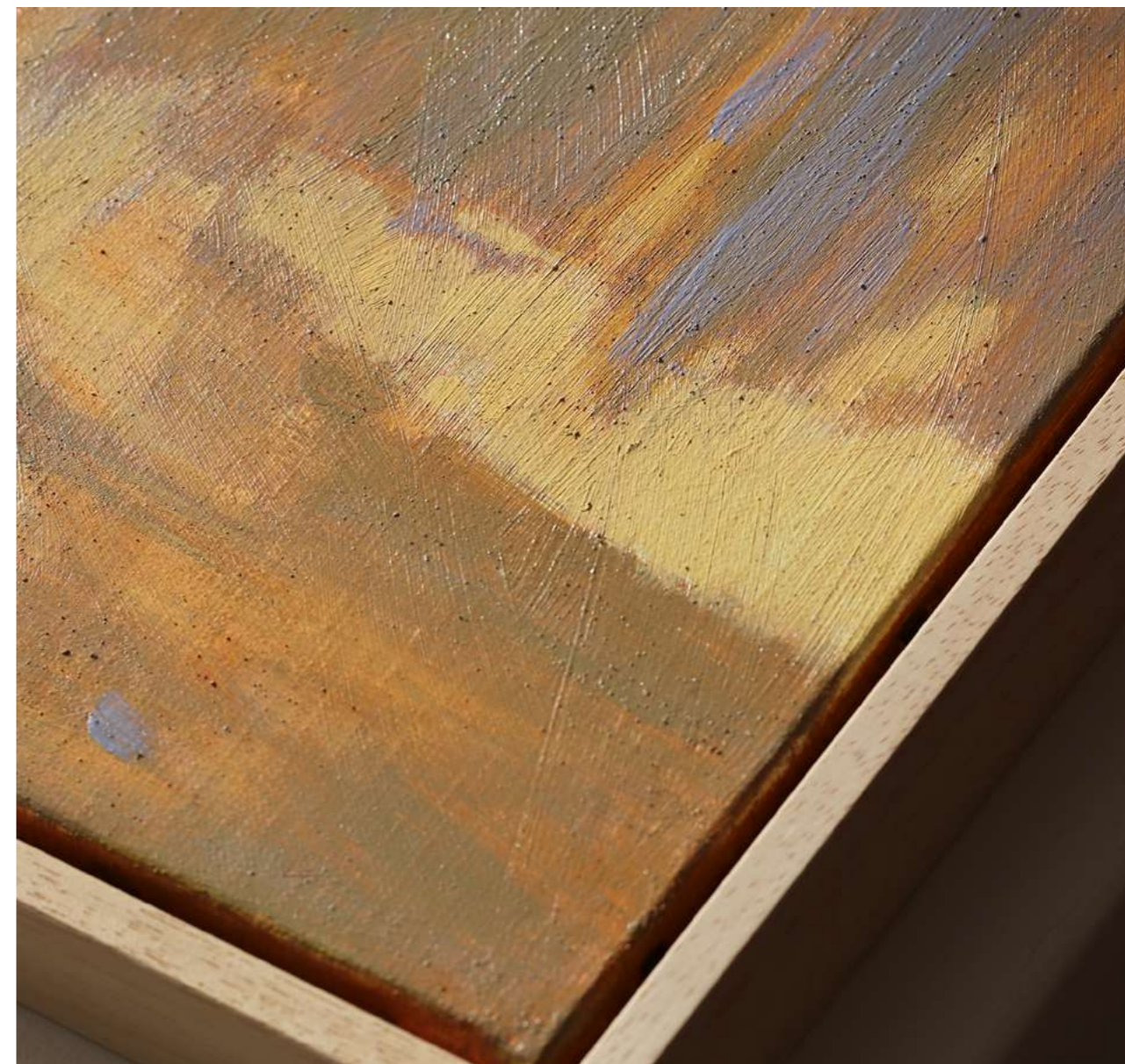
—  
2026

Peinture à l'huile sur toile enduite.  
Encadrement sur-mesure, caisse  
américaine en bois brut.

18 x 24 cm

RÉSERVER

**50 € / mois**  
soit 600 €



*Mirage I*

—

2026

Peinture à l'huile sur toile de lin enduite.  
Encadrement sur-mesure, caisse  
américaine en bois brut.

27 x 22 cm

**58 € / mois**

soit 696 €

RÉSERVER



## *Mirage II*

—

2026

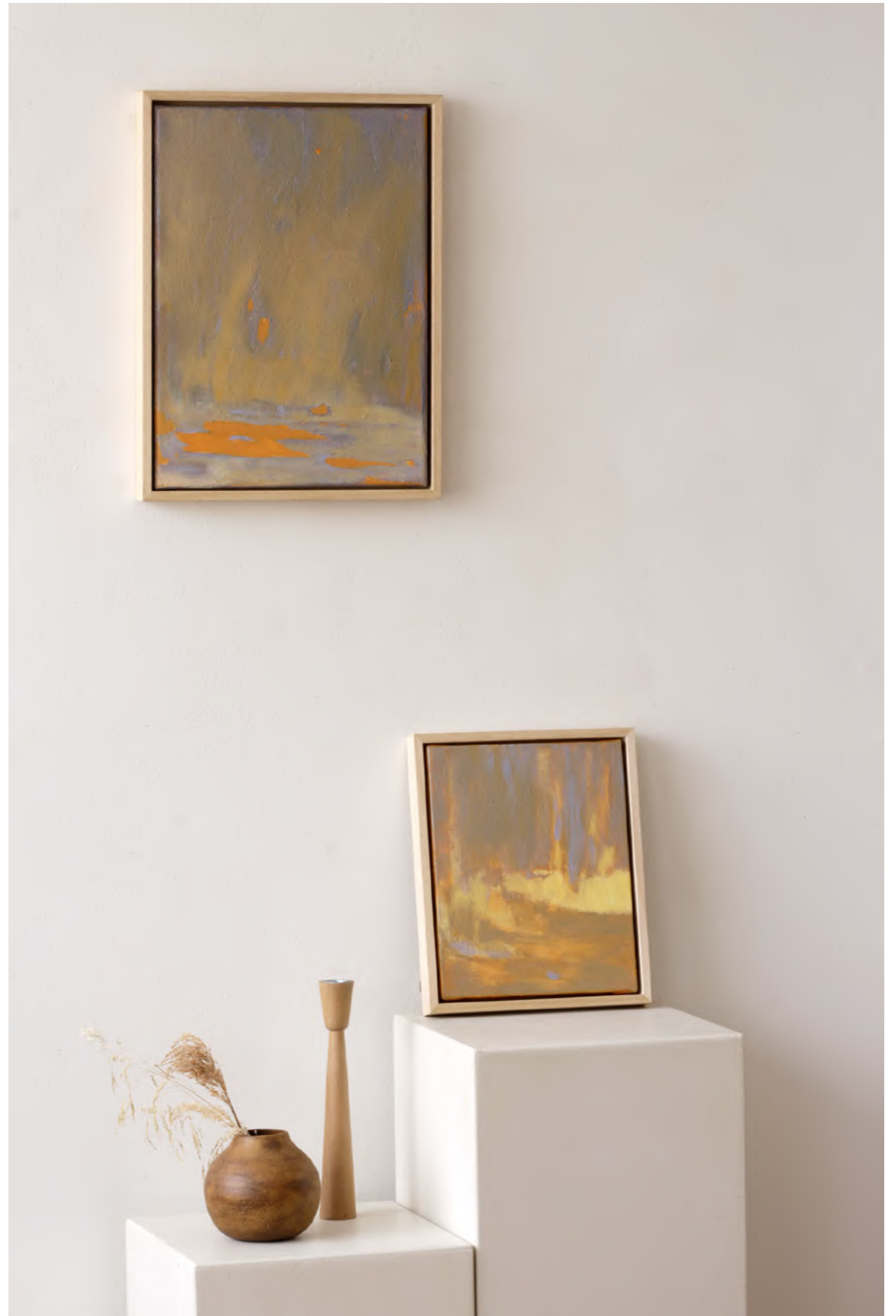
Peinture à l'huile sur toile de lin enduite.  
Encadrement sur-mesure, caisse américaine  
en bois brut.

40 x 30 cm

**69 € / mois**

soit 828 €

RÉSERVER





*Ligne de crête*

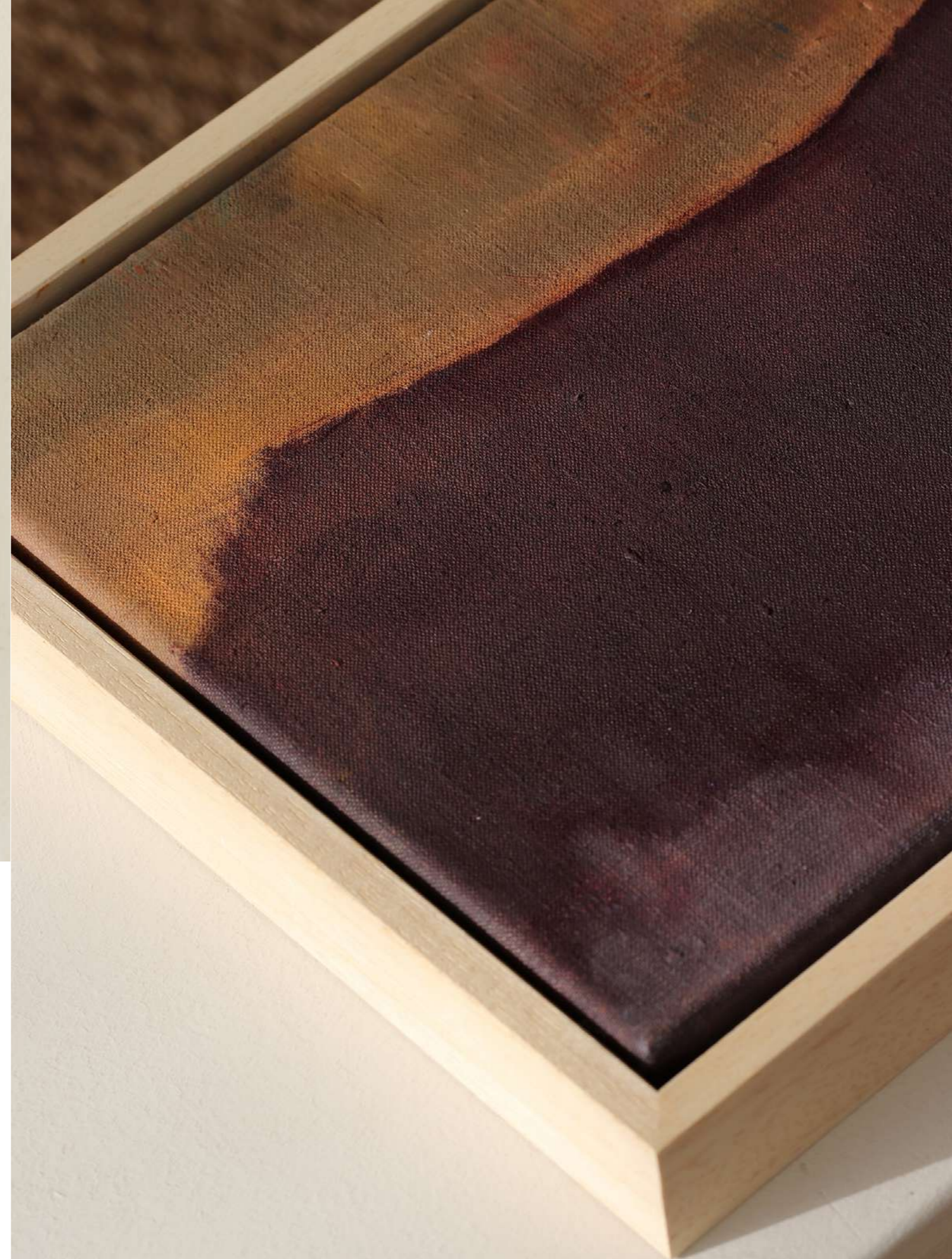
—  
2026

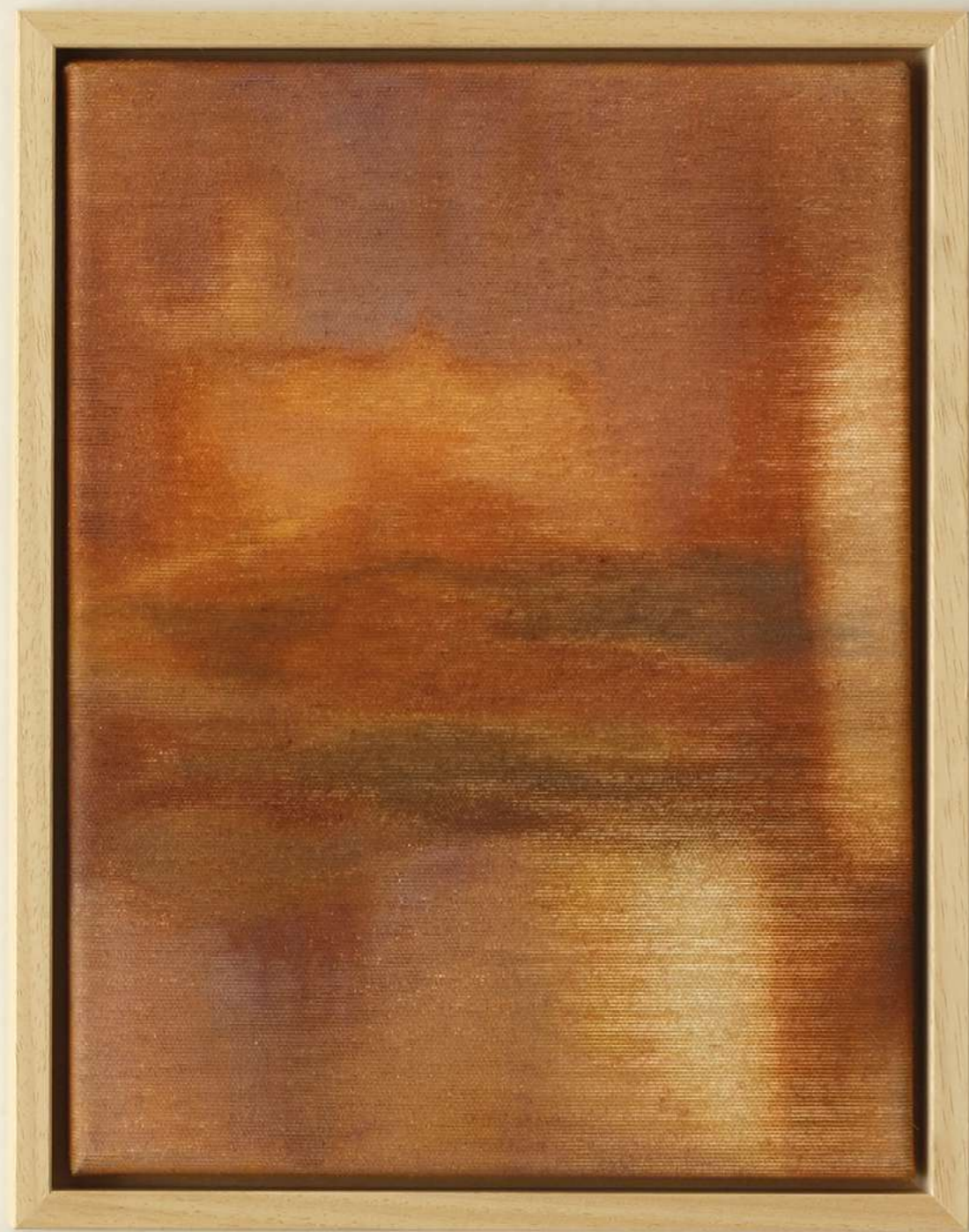
Peinture à l'huile sur toile de lin ancien.  
Encadrement sur-mesure, caisse américaine  
en bois brut.

22 x 27 cm

**58 € / mois**  
soit 696€

RÉSERVER





*Apparition I*

—  
2026

Peinture à l'huile sur toile.  
Encadrement sur-mesure, caisse américaine  
en bois brut.

29 x 22 cm

**60 € / mois**  
soit 720 €

RÉSERVER

## *Apparition II*

—

2026

Peinture à l'huile sur toile.  
Encadrement sur-mesure, caisse américaine  
en bois brut.

29 x 22 cm

**60 € / mois**  
soit 720 €

RÉSERVER







## *L'étang*

2026

Peinture à l'huile sur toile.  
Encadrement sur mesure, caisse américaine  
en bois brut.

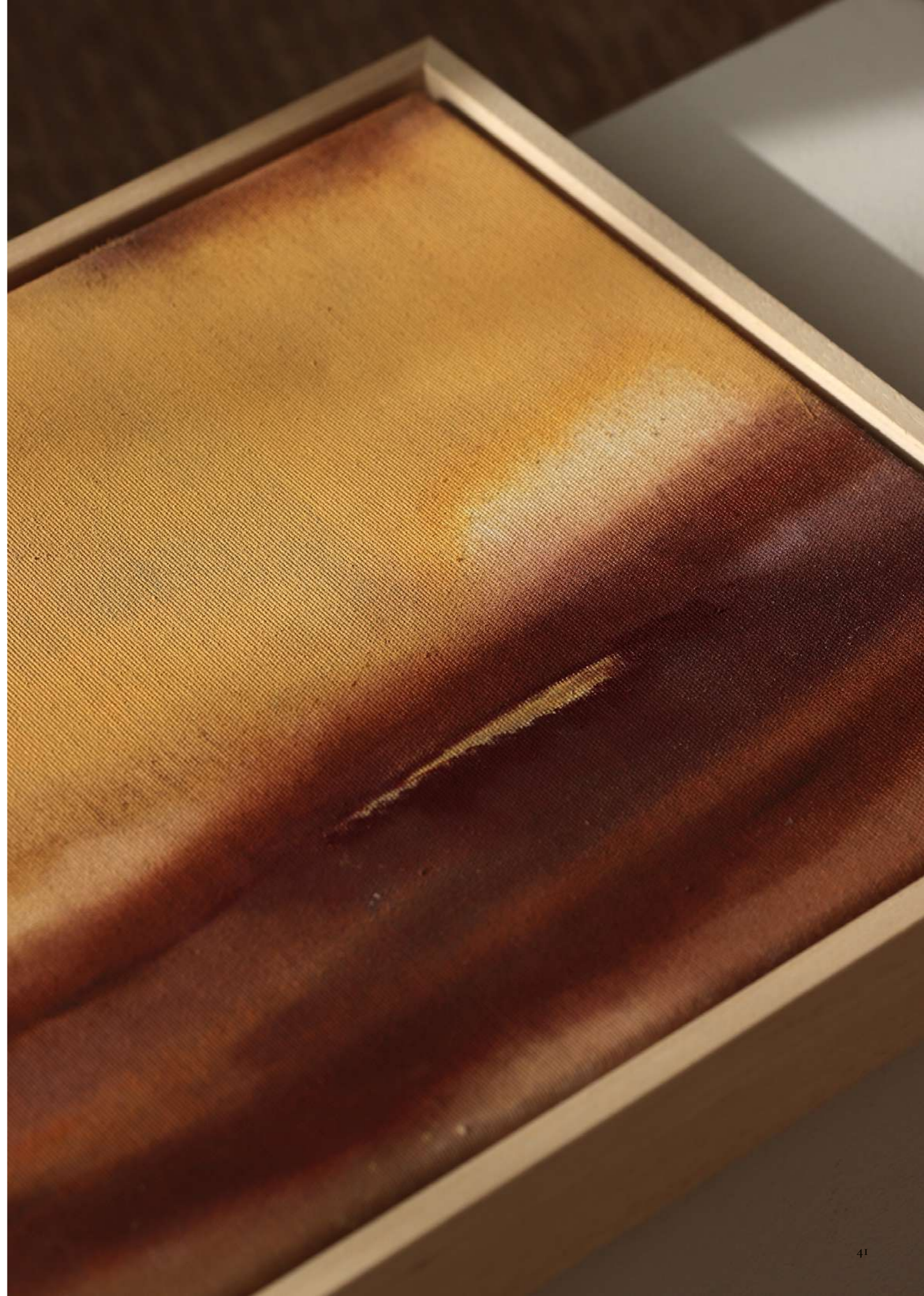
30 x 40 cm

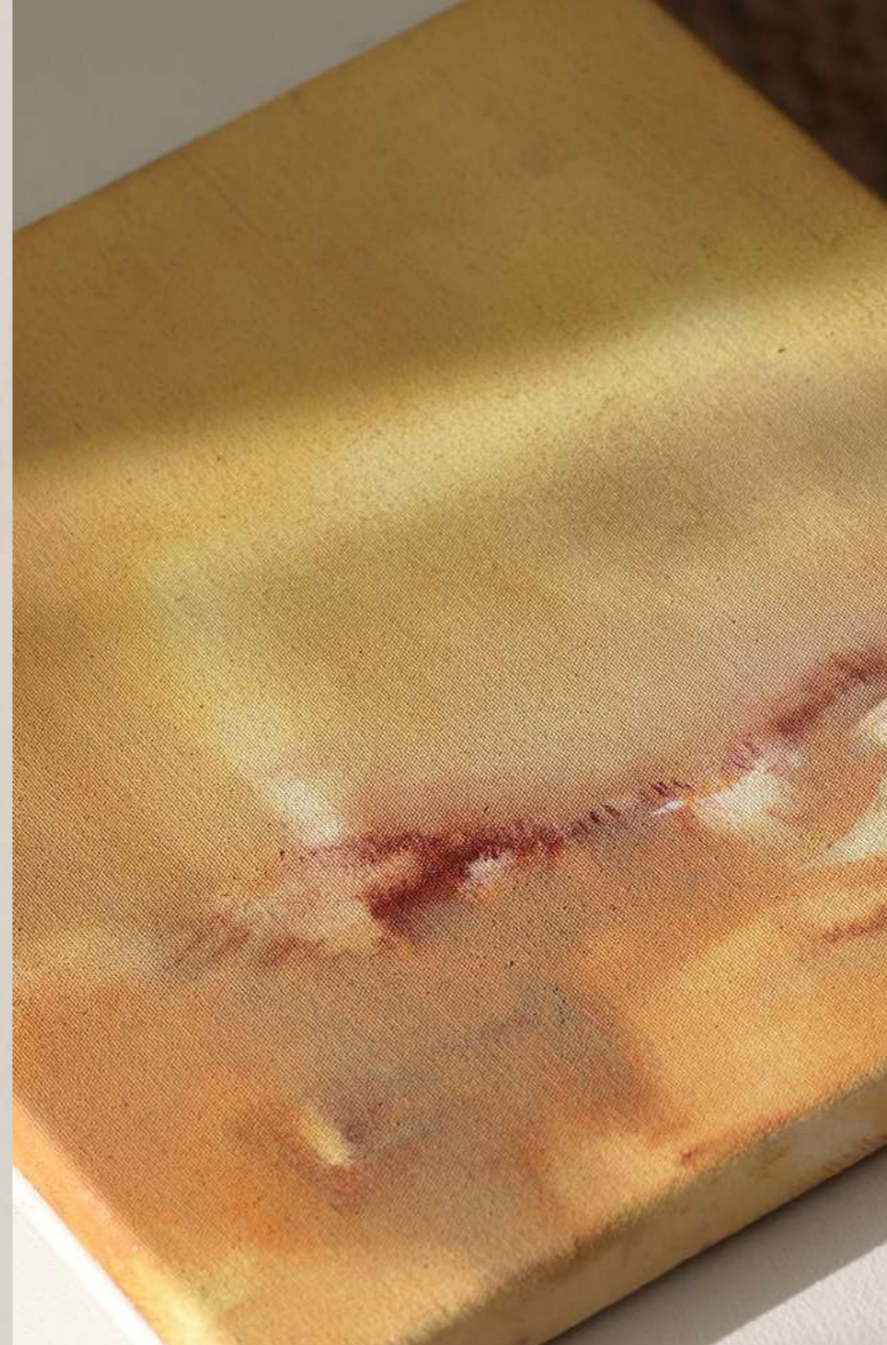
**69 € / mois**

soit 828 €

RÉSERVER

\* L'effet tramé visible sur la photographie est dû aux stries horizontales de la toile,  
qui interfèrent avec son affichage à l'écran.





*La vallée d'or*

—  
2026

Peinture à l'huile sur toile de lin ancien.  
Encadrement sur-mesure, caisse américaine  
en bois brut.

33 x 29 cm

**66 € / mois**

soit 792 €

RÉSERVER



*Aux heures douces*

—  
2026

RÉSERVER

Peinture à l'huile sur toile de lin ancien  
Encadrement sur mesure, caisse  
américaine en bois brut.

42 x 40 cm

**76 € / mois**  
soit 912 €

# Les collages

Comme une parenthèse au sein de ce corpus d'œuvres peintes, je vous propose trois collages. Cette pratique, à l'origine de mon travail pictural plus récent, en constitue aujourd'hui un prolongement complémentaire.

Mon approche du collage est avant tout plastique et expérimentale. J'utilise la technique du monotype pour imprimer des aplats colorés et texturés à partir d'encre de linogravure sur un papier de riz très fin (30 g). Le processus reste constant : le papier est déchiré dans le fil de la trame, d'un geste tantôt souple, tantôt plus affirmé, puis assemblé de manière intuitive, dans une composition construite sur le vif.

Par sa simplicité de moyens, cette pratique m'amène à explorer un langage à l'opposé de la peinture : une forme d'épure, une économie de gestes et de composition, où l'équilibre se construit dans une tension à la fois immédiate et délicate.





*Composition N°43*

2026



—  
 Collage à partir de fragments de monotypes sur papier de calligraphie 30 g, marouflés sur papier Fabriano beige 285 g. Verre musée antireflet et anti-UV, cadre en aluminium avec placage bois.

50 x 40 cm

**52 € / mois**  
 soit 624 €

RÉSERVER



### *Composition N°44*

—  
2026

RÉSERVER

Collage à partir de fragments de monotypes sur papier de calligraphie 30gr marouflés sur papier Fabriano beige 285gr. Verre musée anti-reflet, anti-UV, cadre en aluminium et placage bois.

**64 € / mois**  
soit 768 €



### *Variation N°7*

—

RÉSERVER

Collage à partir de fragments de monotypes sur papier de calligraphie 30gr marouflés sur papier Fabriano beige 285gr. Cadre en aluminum et placage bois.

70 x 100 cm

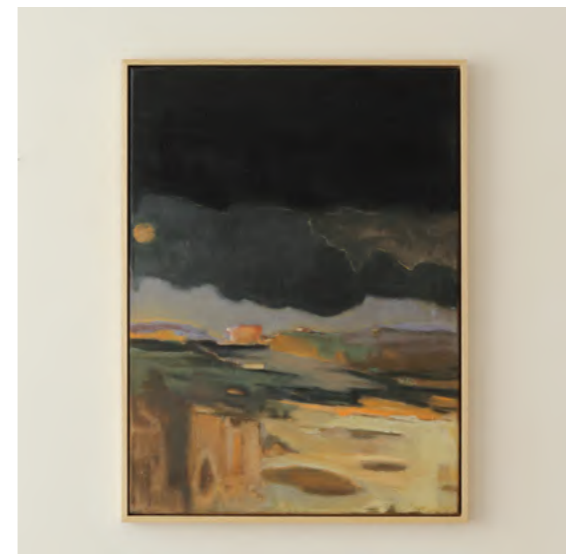
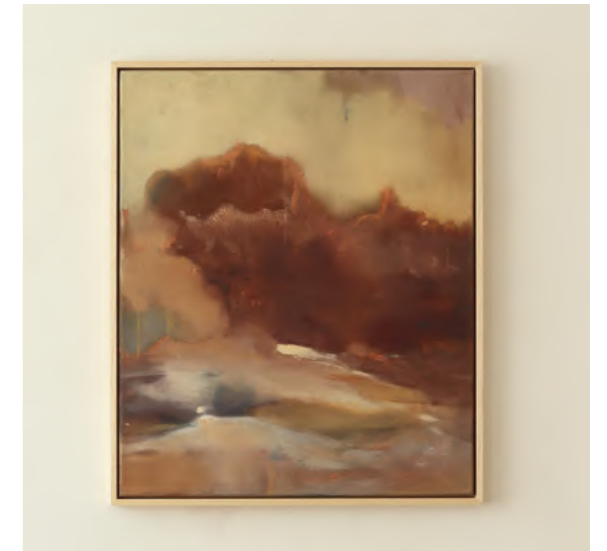
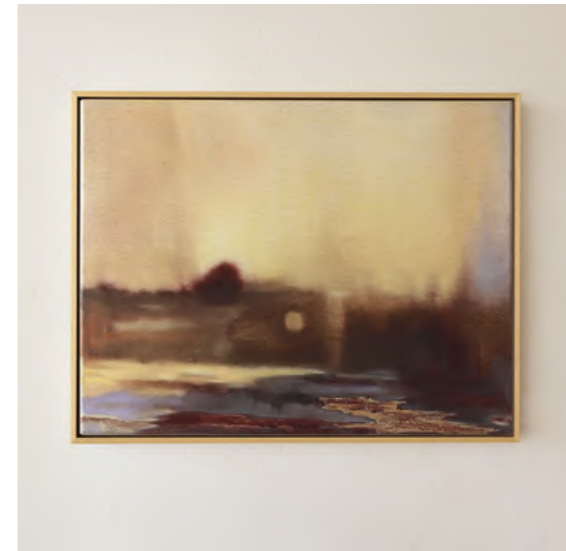
**92 € / mois**  
soit 1104 €

2.

LES  
MOYENS  
FORMATS

.....  
*4 peintures à l'huile à partir de 100 € / mois*

- |                            |             |
|----------------------------|-------------|
| 1. QUAND LE SOLEIL SE NOIE | 2. MAGMA    |
| 3. LE REFUGE               | 4. LA FUITE |





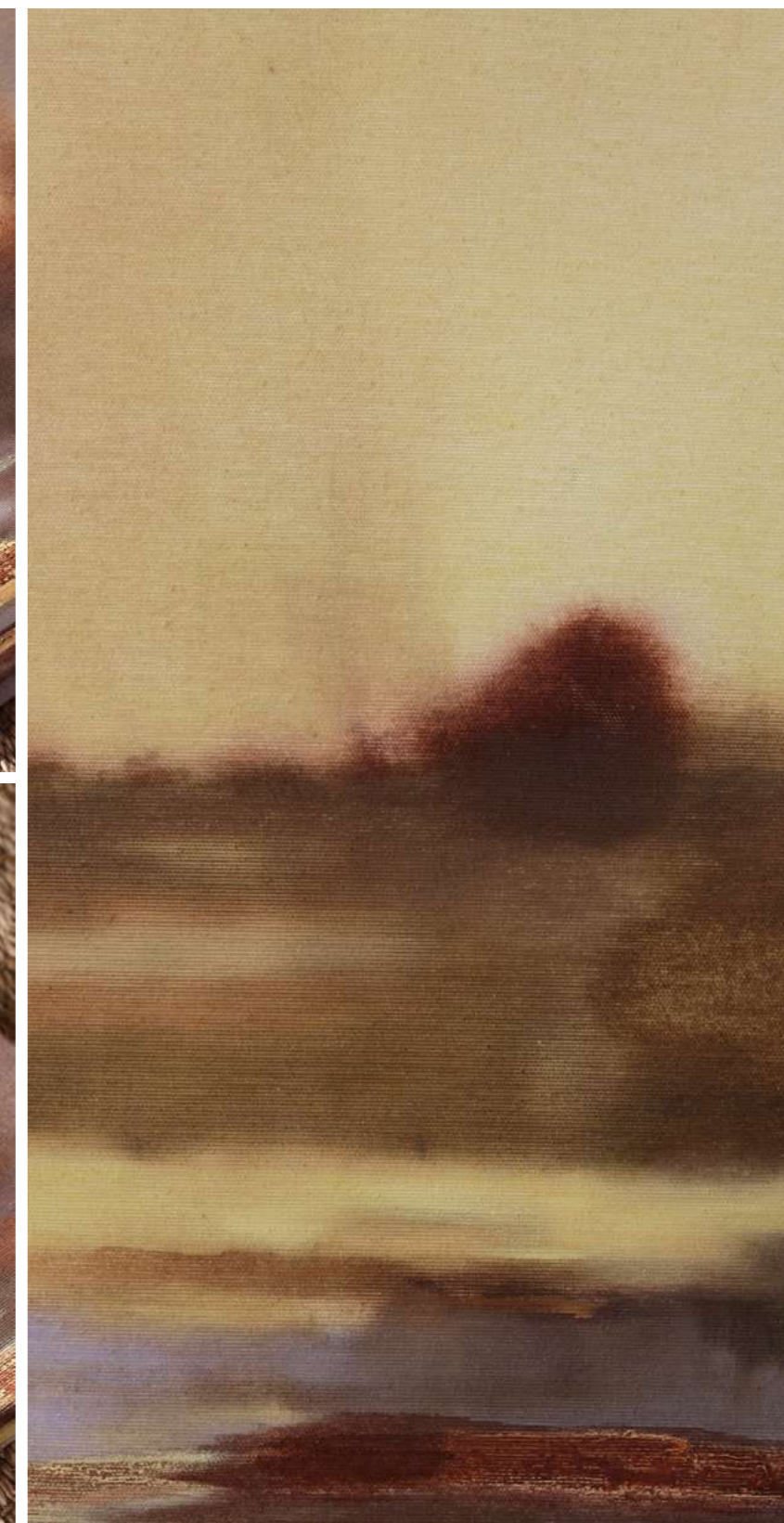
*Quand le soleil se noie*

—  
2026

Peinture à l'huile sur toile.  
Encadrement sur mesure, caisse  
américaine en bois brut.

50 x 65 cm

**100 € / mois**  
soit 1200 €



RÉSERVER

## *Magma*

—  
2026

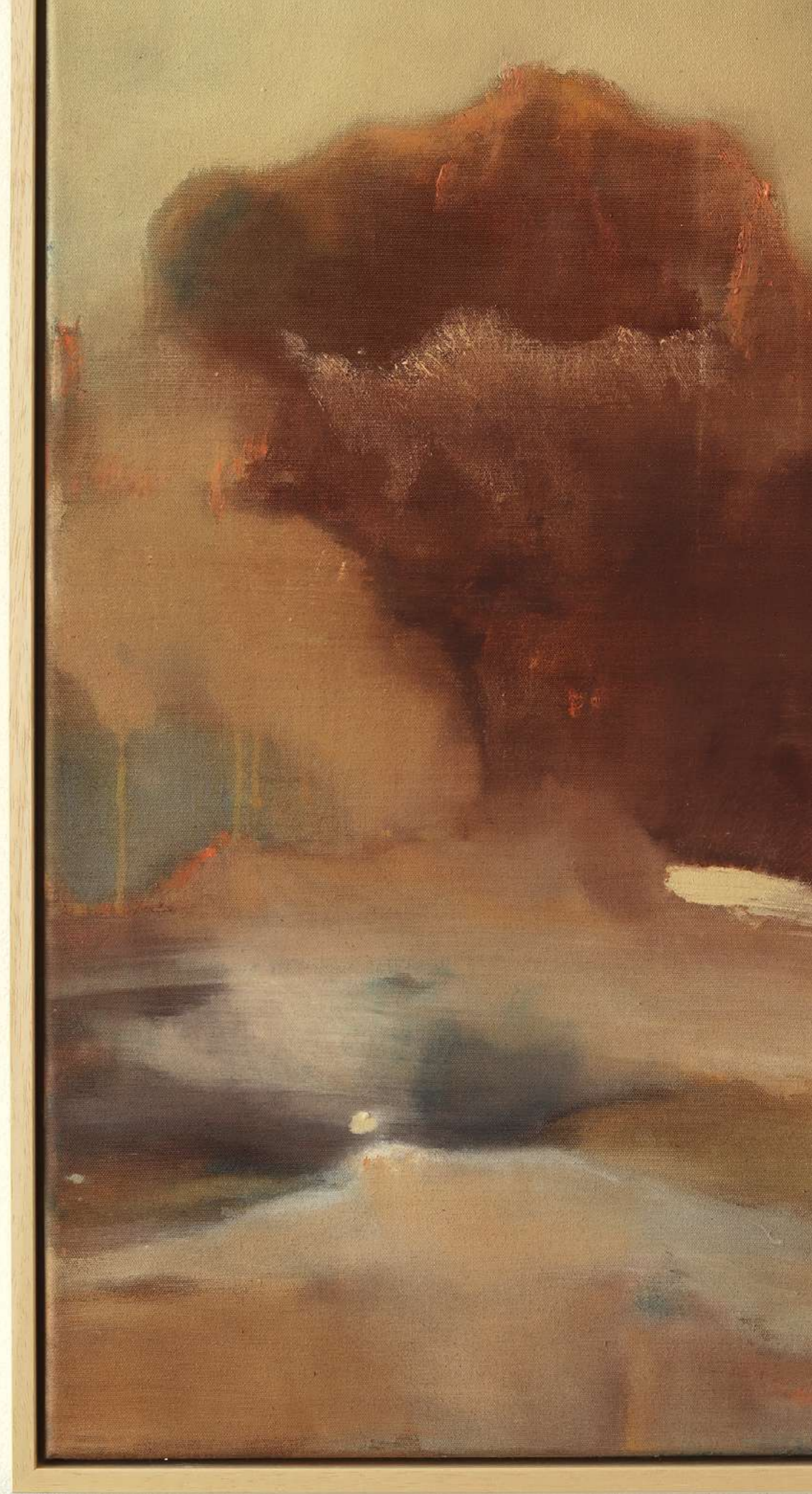
Peinture à l'huile sur toile de lin ancien.  
Encadrement sur-mesure, caisse américaine  
en bois brut.

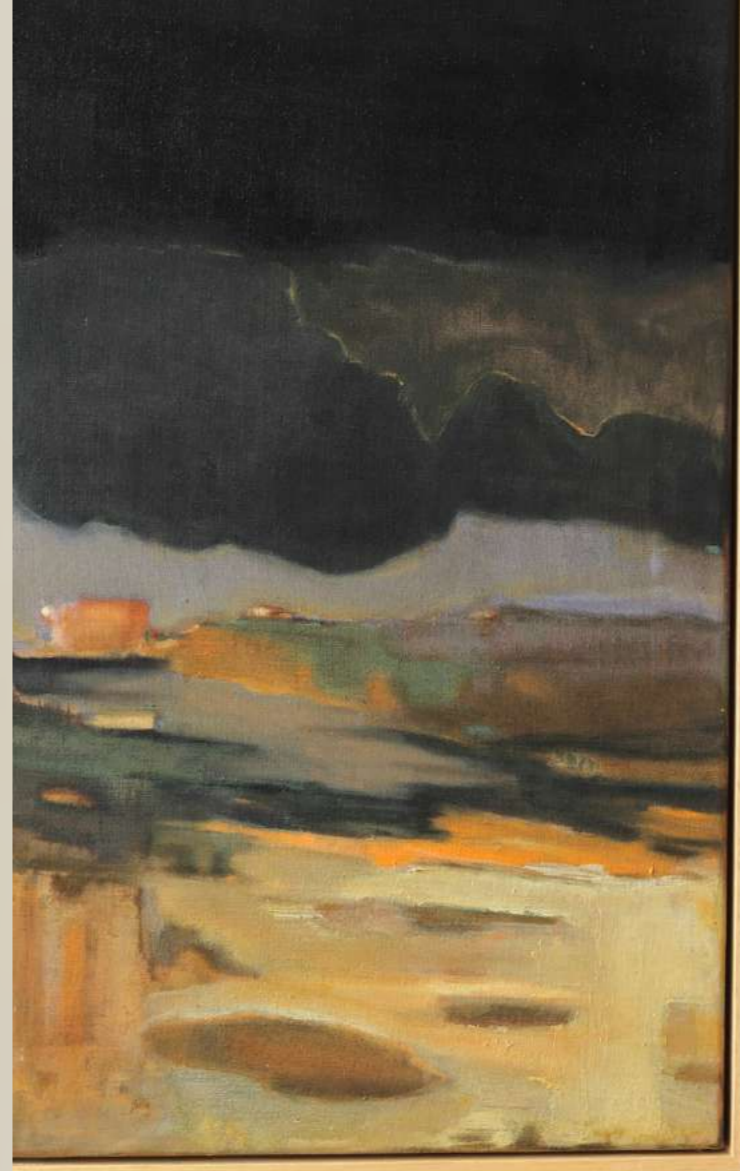
65 x 55 cm

**115 € / mois**  
soit 1380 €

RÉSERVER







*Le refuge*

—

RÉSERVER

Peinture à l'huile sur toile de lin ancien.  
Encadrement sur-mesure, caisse  
américaine en bois brut.

73 x 54 cm

**125 € / mois**  
soit 1500 €

## *La fuite*

---

2026

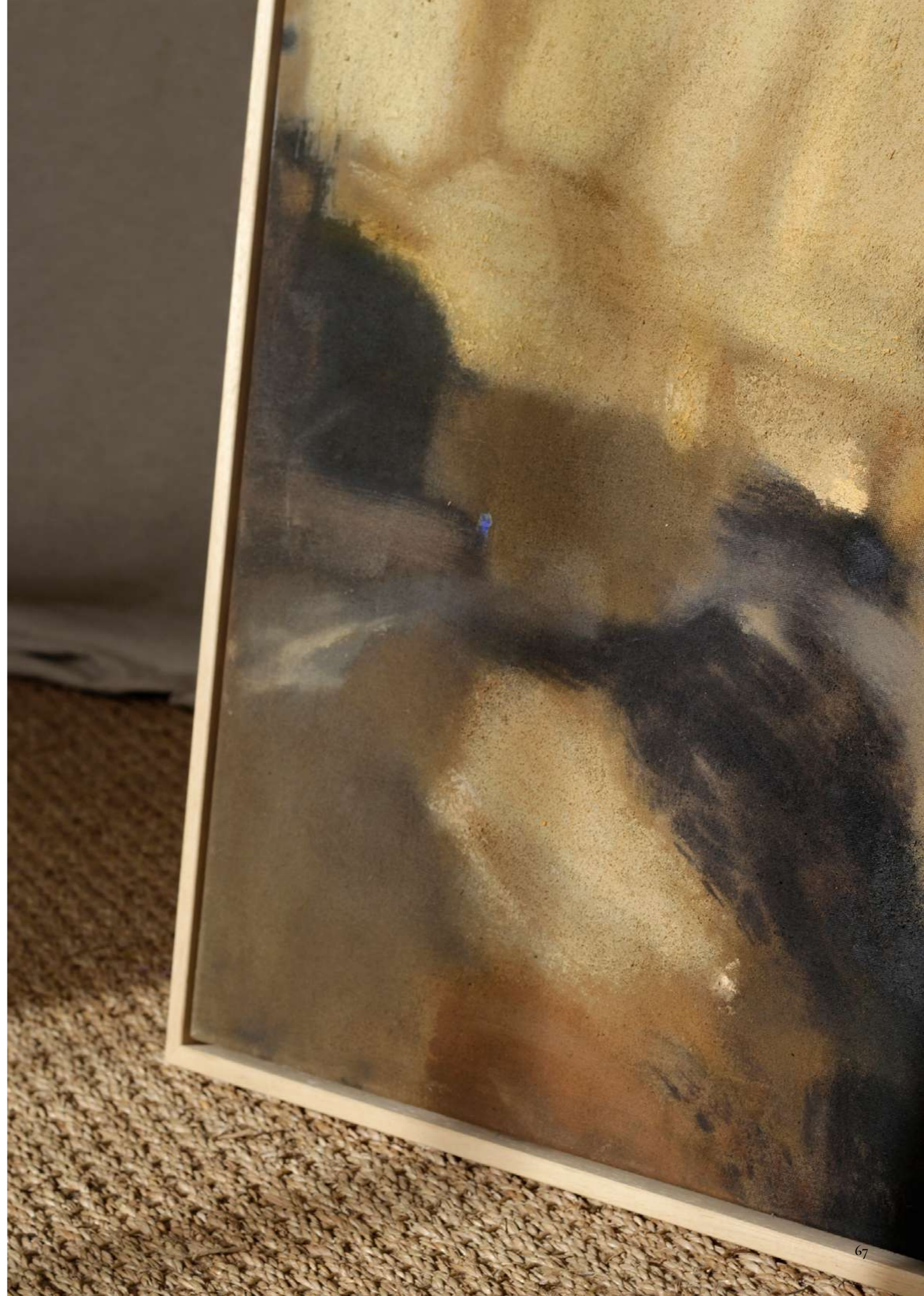
Peinture à l'huile sur toile et oil stick sur toile de lin ancien.  
Encadrement sur-mesure, caisse américaine en bois brut.

73 x 93 cm

**160 € / mois**  
soit 1920 €

RÉSERVER





# 2.

## LES GRANDS FORMATS

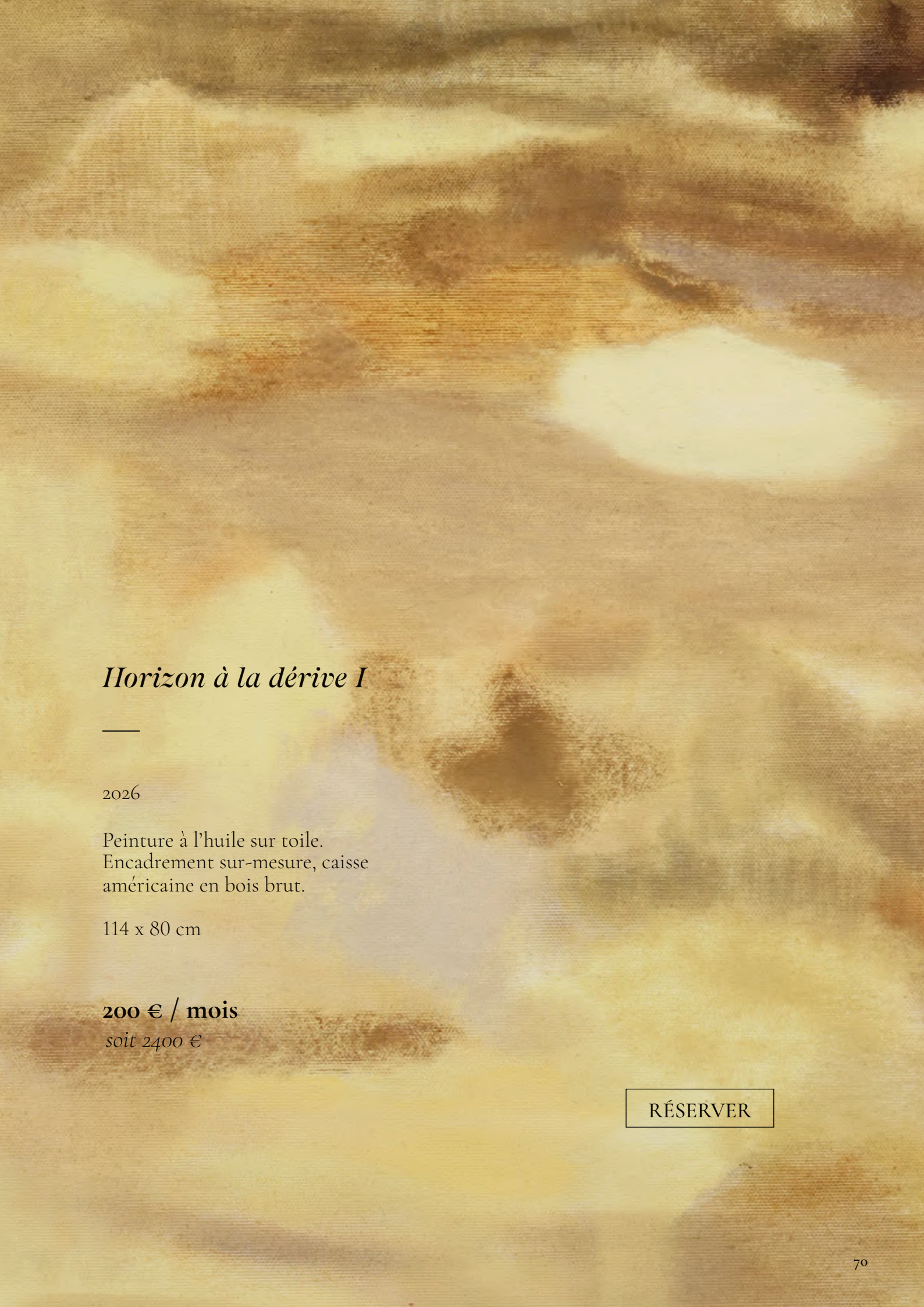
---

*2 peintures à l'huile à 200 € / mois*

1. HORIZON À LA DÉRIVE I

2. HORIZON À LA DÉRIVE II





*Horizon à la dérive I*

2026

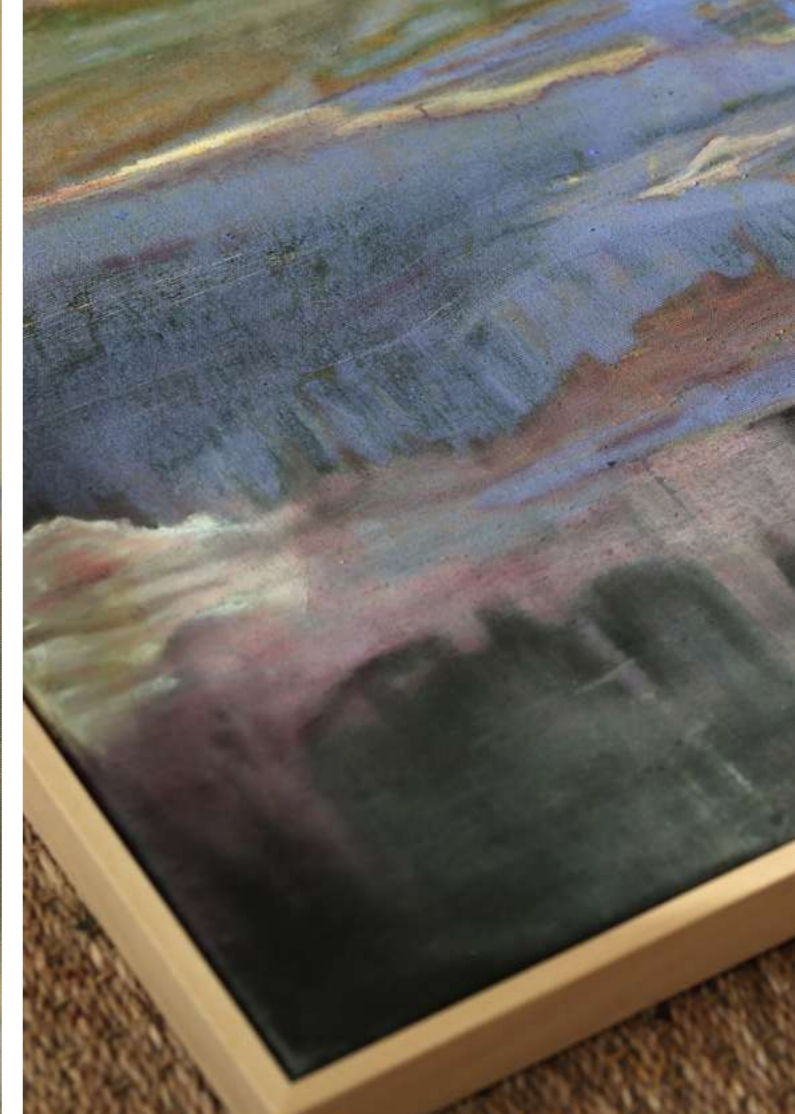
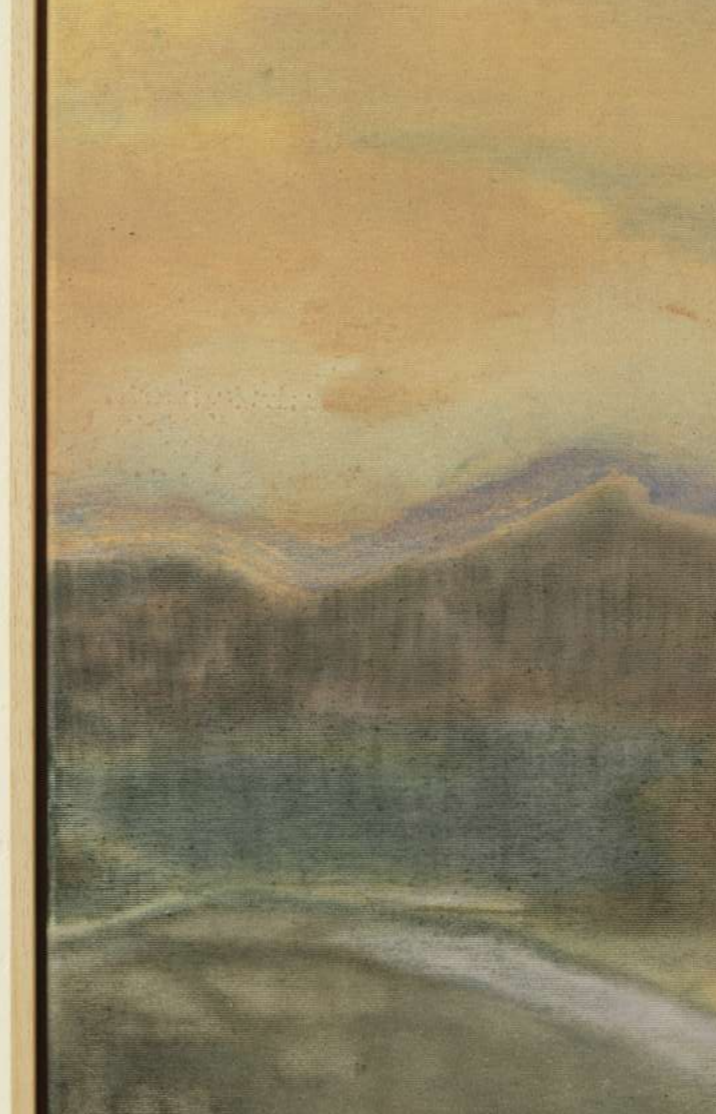
Peinture à l'huile sur toile.  
Encadrement sur-mesure, caisse  
américaine en bois brut.

114 x 80 cm

**200 € / mois**  
soit 2400 €

RÉSERVER





*Horizon à la dérive II*

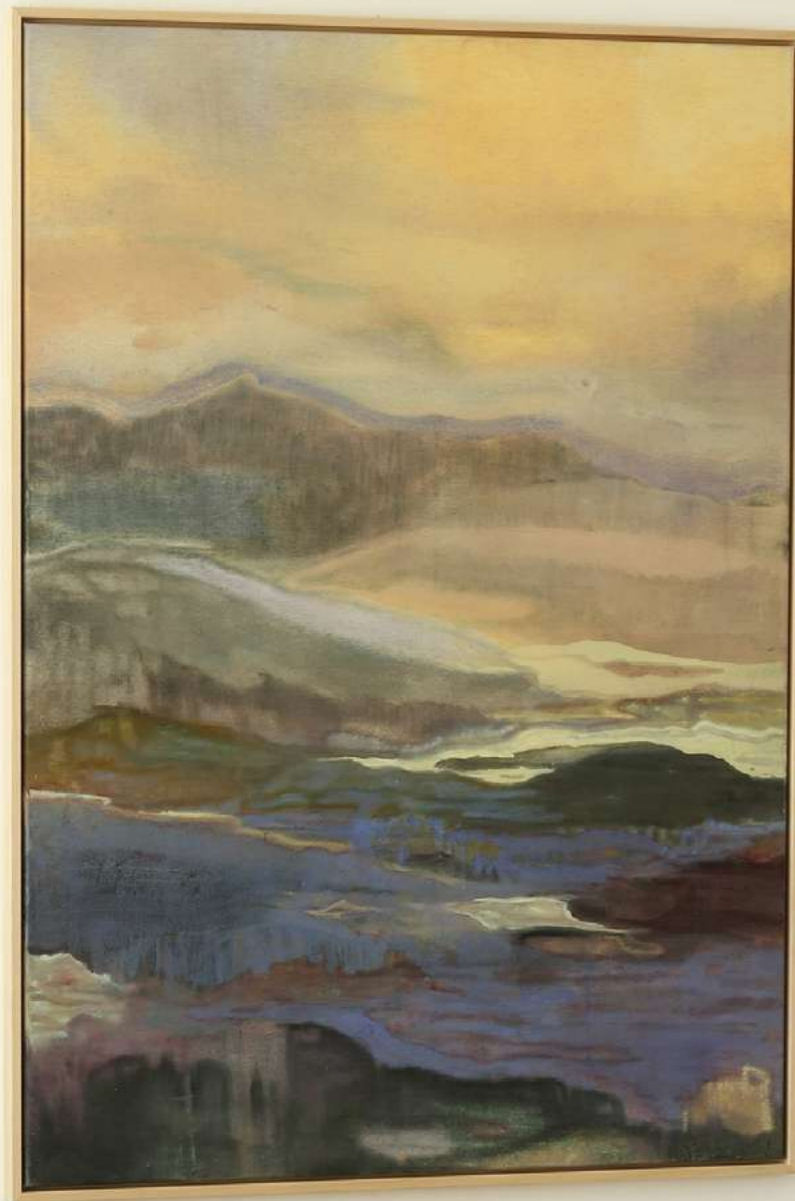
---

Peinture à l'huile sur toile.  
Encadrement sur mesure, caisse  
américaine en bois brut.

114 x 80 cm

RÉSERVER

**200 € / mois**  
soit 2400 €



# ACQUÉRIR UNE ŒUVRE

## 1. VOUS SOUHAITEZ ACHETER UNE ŒUVRE :

- Envoyez-moi un e-mail en indiquant le titre de l'œuvre dans votre message, ou appuyez sur le bouton « Réserver » présent dans la description de l'œuvre. Celle-ci vous sera alors réservée pendant 24 h. Les acquisitions ou réservations se font par ordre d'arrivée des messages.

## 2. RÉGLER VOTRE ŒUVRE :

- Après validation de la disponibilité de l'œuvre, je vous envoie la « Charte du collectionneur » qui nous engage mutuellement. Vous m'adressez ensuite une preuve de mise en place d'un mandat de prélèvement mensuel, courant du 1er mai 2026 au 1er avril 2027.

## 3. REMISE DE L'ŒUVRE :

- L'œuvre vous est remise dès le premier versement du mois de mai. Elle peut être retirée à l'atelier (proche de Bordeaux) ou livrée via « Cocolis », une solution de livraison fiable et économique. Les frais de livraison sont à votre charge, sauf pendant le VIP Preview, période durant laquelle ils vous sont offerts. Le prix inclut une assurance en cas de dommages ou d'avaries.

- L'œuvre est accompagnée de son certificat d'authenticité ainsi que d'un bon de dépôt. Une facture acquittée vous est délivrée dès le premier versement.

## 4. VOS AVANTAGES EXCLUSIFS

- Tout au long de l'année, vous bénéficiez d'avantages en tant que membre de mon cercle et accédez à mes nouvelles œuvres en avant-première.

VOTRE SOCIÉTÉ EST SOUMISE À L'IMPÔT SUR LES SOCIÉTÉS OU VOUS ÊTES ENTREPRENEUR INDIVIDUEL SOUMIS À L'IMPÔT SUR LE REVENU DANS LA CATÉGORIE DES BIC ?

> Vous pouvez bénéficier d'une réduction d'impôt.

*Les entreprises faisant l'achat d'œuvres originales d'artistes vivants avant le 31 décembre peuvent déduire le prix d'acquisition de leur résultat imposable et ainsi bénéficier :*

- D'une déduction fiscale étalée sur 5 ans.
- D'une déduction sur les sommes investies dans la limite de 20K€ ou 5% du CA HT lorsque celui-ci est plus élevé.

*La déduction correspond au prix d'acquisition Hors Taxes de l'œuvre.*

*(Art. 238bis AB du code Général des impôts)*

+ D'INFOS ICI

## MARINE ECHAVIDRE

Artiste plasticienne  
Peinture à l'huile et collage.

Représentée par la Galerie Virginie Lesage, Paris 4<sup>e</sup> depuis janvier 2024.

## EXPOSITIONS COLLECTIVES

- *Nuances* : mai 2025 et mars 2024 - série de collages et de peintures à l'huile
- *Art, Artisanat et Design* : mai 2024 et janvier 2024
- *The Perfect gift* : décembre 2025 et décembre 2024

Fondatrice d'un studio de création dédié à l'édition d'œuvres imprimées en séries limitées. Développement et diffusion de collections distribuées auprès de particuliers et via un réseau de revendeurs en France et à l'international (États-Unis, Japon, Canada...)

Designer graphique & Directrice artistique – Freelance.

Accompagnement de clients B2C et B2B sur des projets de direction artistique et de design graphique : identité visuelle, projets culturels, collaborations artistiques, stratégie et positionnement de marque.

## PROJETS ET COLLABORATIONS ARTISTIQUES (sélection) :

- *Hôtel Maison Gaité (Paris, Montparnasse)* — Commande et installation d'un ensemble de tirages d'art pour les chambres et espaces de réception, réalisée en collaboration avec l'architecte du projet.
- *Studio heju* — Direction artistique et design éditorial pour l'ouvrage du studio intitulé *'Minimalisme Poétique' (Édition Hachette, novembre 2024)*.
- *La Samaritaine* : Direction artistique et développement d'une ligne de produits sous marque propre, en lien avec une équipe basée à Hong Kong.
- *Bobbies* — Création d'une illustration originale pour l'habillage intérieur des boîtes à chaussures de la collection Automne/Hiver 2024 de la marque.
- *Maison d'édition Chronicle Books* — Réalisation de 15 illustrations pour l'ouvrage *Experiments in Dreaming*, publié par la maison d'édition basée à San Francisco, avril 2024

Artiste au sein du Collectif "Huguettes" : Création d'œuvres in situ et micro architecture.

- *Festival We Love Green* — Lauréate, avec le collectif, de l'appel à projets pour la conception d'une installation scénographique.
- *Festival Horizon Sancy* — Lauréate, avec le collectif, de l'appel à projets pour la création in situ d'une œuvre monumentale (La Boîte de nuit).



## MERCI

Pour toutes questions,  
n'hésitez pas à me contacter :

-  [www.marineechavidre.com](http://www.marineechavidre.com)
-  [m.echavidre@gmail.com](mailto:m.echavidre@gmail.com)
-  [instagram.com/marine\\_echavidre](https://www.instagram.com/marine_echavidre)
-  +33 (0)7 86 49 28 31

© photographies : Marine Echavidre  
Toute reproduction ou utilisation des photographies est strictement interdite sans autorisation préalable.

Les couleurs des photographies des œuvres présentées dans ce portfolio peuvent varier en fonction du calibrage et de la qualité de votre écran, et différer légèrement de la réalité. L'envoi de photographies supplémentaires HD est possible sur simple demande.