

Portfolio

LUCILLE BOITELLE







Sommaire

<i>L'artiste</i>	4
Démarche	5
Portrait	6
CV	7
<i>Le Cercle de l'Art</i>	9
Le Cercle de l'Art	10
Formules	12
Avantages exclusifs	13
<i>Œuvres</i>	15
Grands formats	16
Moyen formats	30
Petits formats	42
Aquisition	57



L'artiste

Démarche	5
Portrait	6
Biographie	7



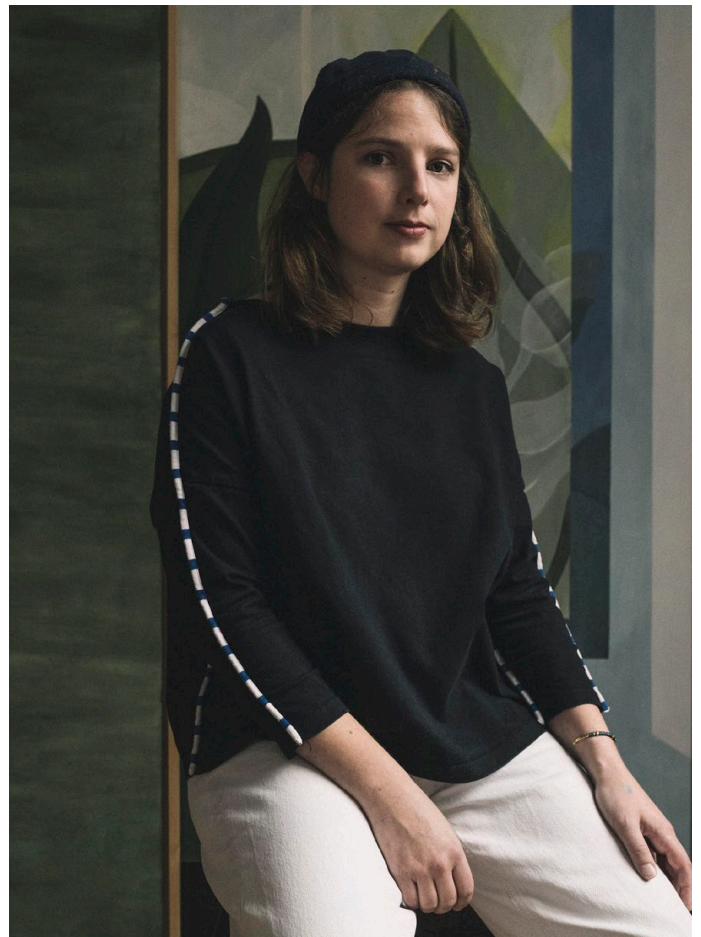
Démarche

Ma pratique explore la porosité entre l'espace intime et le paysage extérieur. Puisant dans l'héritage des arts décoratifs, j'interroge le rôle de l'ornement comme dispositif narratif capable de ré-enchanter l'espace et d'y faire circuler des images, des souvenirs et des sensations.

Ici, la maison est un lieu de transition : y introduire le paysage n'est pas un acte anodin, mais une manière de laisser entrer le vivant et l'impermanence du monde.

Mon travail s'articule actuellement autour de la figure fantasmée de la « maison de pêcheur », une architecture du peu, de l'ordinaire, où la fenêtre est un passage, une promesse de réconciliation entre deux mondes. Par des jeux de strates, de matières et de glacis, mes compositions ouvrent des passages entre intérieur et paysage, réel et imaginaire.

Enfin ma peinture propose une relecture sensible et résolument féministe du décoratif. Habiter l'ordinaire est à mes yeux un acte poétique et politique : la fenêtre n'y marque plus une limite, mais le point de départ d'un nouveau récit, une promesse d'un futur désirable .



Lucille Boitelle

Née en 1989 ● Vit et travaille à Paris.

*Conteuse par nature,
peintre par culture.*

EXPOSITIONS COLLECTIVES ET FOIRES

2026

Collectible, Brussels, BE

The art of making, 100 ans d'arts décoratifs,
Petit Palais, Paris, FR

2025

RDV de la matière, Carreau du Temple, Paris, FR

Révélation, Grand Palais, Paris, FR

2024

Milan design Week, Le Labo, Milan, IT

In the city, Galerie du Bdmma, Paris, FR

2023

RDV de la matière, Atelier Richelieu, Paris, FR

PRIX / RESIDENCES

2026

Bourse fondation banque populaire

Lauréate métiers d'arts pour le projet «La
matériauthèque, un nuancier des possibles»

Résidence à Enamoura, Marseille, France

2025

Grands Prix de la Création de la Ville de Paris,

Lauréate métiers d'arts - révélation

Talents du luxe et de la création, Finaliste, Paris,
France

2024

Dotation Temps de recherche artistique

ADAGP, Lauréate pour la recherche autour du
projet *Paramnésie*

2021

Bomat design challenge, Lauréate ; carton pour
tapis

COLLABORATIONS

Depuis 2026

Le Cercle de l'Art, collectif d'artistes femmes
créé par Margaux Derhy

Depuis 2017

Cachi, Canovas, Carte blanche, Casamance,
Etamine, Galerie Durst, Larsen, Les dominotiers,
Mairie de Paris, Maison Pierre Frey, Nobilis,
Studio Castille, Studio Chloé Nègre, Trace &
associés ...

FORMATION

2011—2012

ESAAT (année complémentaire design textile
matériaux surface), Roubaix, FR

2009—2011

MAD (Dsa design produit), Marseille, FR

2007—2009

ESAAT (Bts design produit), Roubaix, FR

2004—2007

Lycée MARC CHAGALL (art appliqués), Reims, FR

PUBLICATIONS / PRESSE

2026

IDEAT, par Emma Pampagnin

2025

The Textile eye, par Saana Baker

AD, par Sylvie Wolff

TV5 monde, par Katerina Marx

Maison à part, par Sophie Herber

Formae

Connaissance des arts, par Hortense Albisson

Art & decoration, par Anne Prudhomme

2024

Fenster, par Amandine Vignon

So soir, par Agnès Zamboni

Histoire d'artisans, par Lisa Millet

2023


Formae

Marie-Claire Maison





Le Cercle de l'Art



Le Cercle de l'Art	10
Formules	12
Avantages exclusifs	13

Le Cercle de l'Art



Saison 5
Avril 2026

Né en 2020 sur une idée originale de l'artiste Margaux Derhy, le Cercle de l'Art a pour vocation de soutenir les artistes plasticiennes émergentes francophones.

Collectif inédit rassemblant cette année plus de 100 artistes, le Cercle de l'Art offre aux artistes l'opportunité de se constituer un revenu mensuel, de suivre un programme d'éducation, de participer à des résidences, de puiser la force dans la création de liens et la collaboration entre artistes.

En devenant membre de mon Cercle :

- Vous entrez dans une communauté d'artistes riche d'échanges et de découvertes.
- Vous choisissez une ou plusieurs œuvres parmi les 3 gammes de prix proposées, avec un règlement étalé sur 12 mois, au 1er mai 2024.
- Vous bénéficiez d'avantages exclusifs réservés aux membres tout au long de l'année.
- Vous soutenez la production artistique en participant à la création d'un revenu mensuel pour l'artiste.

GRÂCE AU CERCLE

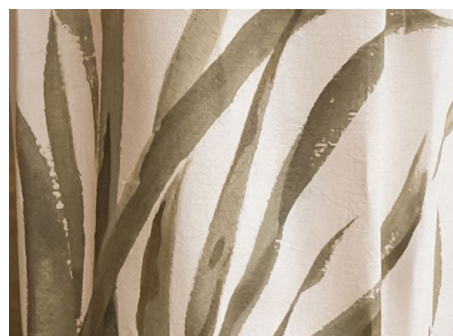
Sans doute parce que je viens des arts dits décoratifs, j'ai à cœur de revendiquer le décor comme un langage à part entière, objet de narration et de poésie. Intégrer Le Cercle m'a offert un cadre structurant pour nourrir ma recherche loin des exigences de la commande. C'est un temps précieux, puissamment collectif, qui m'a permis de déployer ma pratique au travers d'histoires qui m'appartiennent.

MON CERCLE IDÉAL

Il y a une forme de puissance dans l'échange autour d'une œuvre. J'imagine mon collectionneur comme un.e « amoureux.se », sensible à la délicatesse et à la poésie de l'ordinaire. Collectionner est pour moi un plaisir d'enfant, une manière de comprendre le monde en rassemblant des fragments, tels des coquillages ou des gris-gris. J'aime le goût, savoureux et un peu désuet, du mot « collection ».

PROJETS À VENIR

- R&D : Développement de « La matériauthèque, un nuancier des possibles » : projet de recherche visant à transposer mes décors peints sans limite support en collaboration avec des manufactures d'art.
- Chantiers et collaborations architecturales : Création de décors panoramiques sur mesure pour plusieurs projets d'envergure, notamment l'Hôtel Babel à Lille (Studio Chloé Nègre), l'Hôtel Igesa (Trace & Associés) ainsi que des aménagements de bureaux avec le Studio Castille.
- Recherche personnelle : approfondissement de ma série de peintures autour du « paysage fragmentaire », une exploration amorcée avec le Cercle de l'Art qui donnera lieu à des présentations en atelier courant 2026.



Résidence à Enamoura Marseille, partenaire du Cercle, en Janvier 2026. Quand le vent emporte, peint sur une toile de lin.

Formules

ŒUVRES PROPOSÉES

GRANDS FORMATS	MOYENS FORMATS	PETITS FORMATS
4 œuvres à partir 230 euros par mois	4 œuvres à partir de 100 euros par mois	5 œuvres à partir de 60 euros par mois

Les prix indiqués sont TTC et incluent la TVA au taux réduit de 5,5 %. Les frais de livraison sont facturés en sus du prix de l'œuvre.

ENCADREMENTS

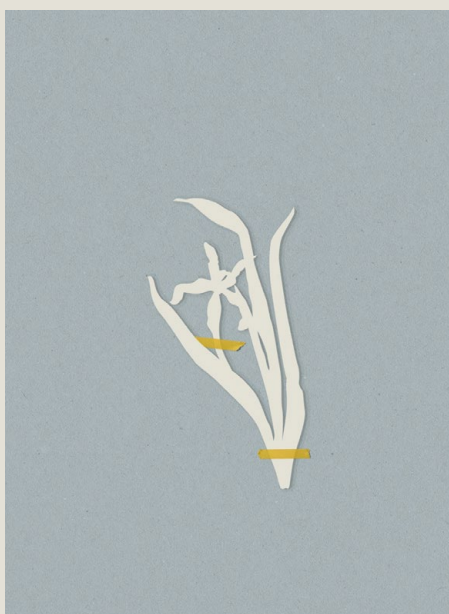
Chaque œuvre est livrée encadrée, une étape que je considère comme le parachèvement du décor. Réalisé sur mesure par des encadreurs professionnels, le cadre ne se contente pas de protéger la peinture : il l'isole et la souligne, lui offre un espace à soi. Ce choix esthétique et technique fait partie intégrante de ma démarche et de l'intégrité de l'objet ; il est donc inclus dans le prix de l'œuvre pour vous offrir une pièce prête à habiter votre intérieur.

TRANSPORTS

Parce que j'accorde une importance majeure à la sécurité de l'acheminement des œuvres, je privilégie, chaque fois que cela est possible, une remise en main propre à mon atelier. Au cœur du 20e arrondissement, c'est un moment privilégié pour se rencontrer et échanger autour de la pièce. Pour les envois en France ou à l'étranger, les œuvres sont protégées par un emballage renforcé et confiées à un transporteur spécialisé avec assurance. Ces frais de transport sont à prévoir en sus du prix de l'œuvre.

Avantages exclusifs

Que j'aimerais vous offrir si vous devenez membre de mon Cercle :



1

Une attention de papier

Fidèle à ce matériau que j'affectionne tant, vous recevrez au cours de l'année un objet en papier dessiné par mes soins.

Une pièce légère, à garder ou à collectionner, glissée directement dans votre boîte aux lettres.



2

Un pique-nique à l'atelier

Pour vous faire découvrir les projets en cours, mon processus créatif, profiter de l'été et le temps d'une soirée, se rencontrer...



3

Le book-club

Chaque mois, je partagerai avec vous une recommandation de lecture. Un livre qui m'a bousculée ou qui interroge ma pratique, choisi autant pour son contenu que pour son objet, son grain et le goût du papier.





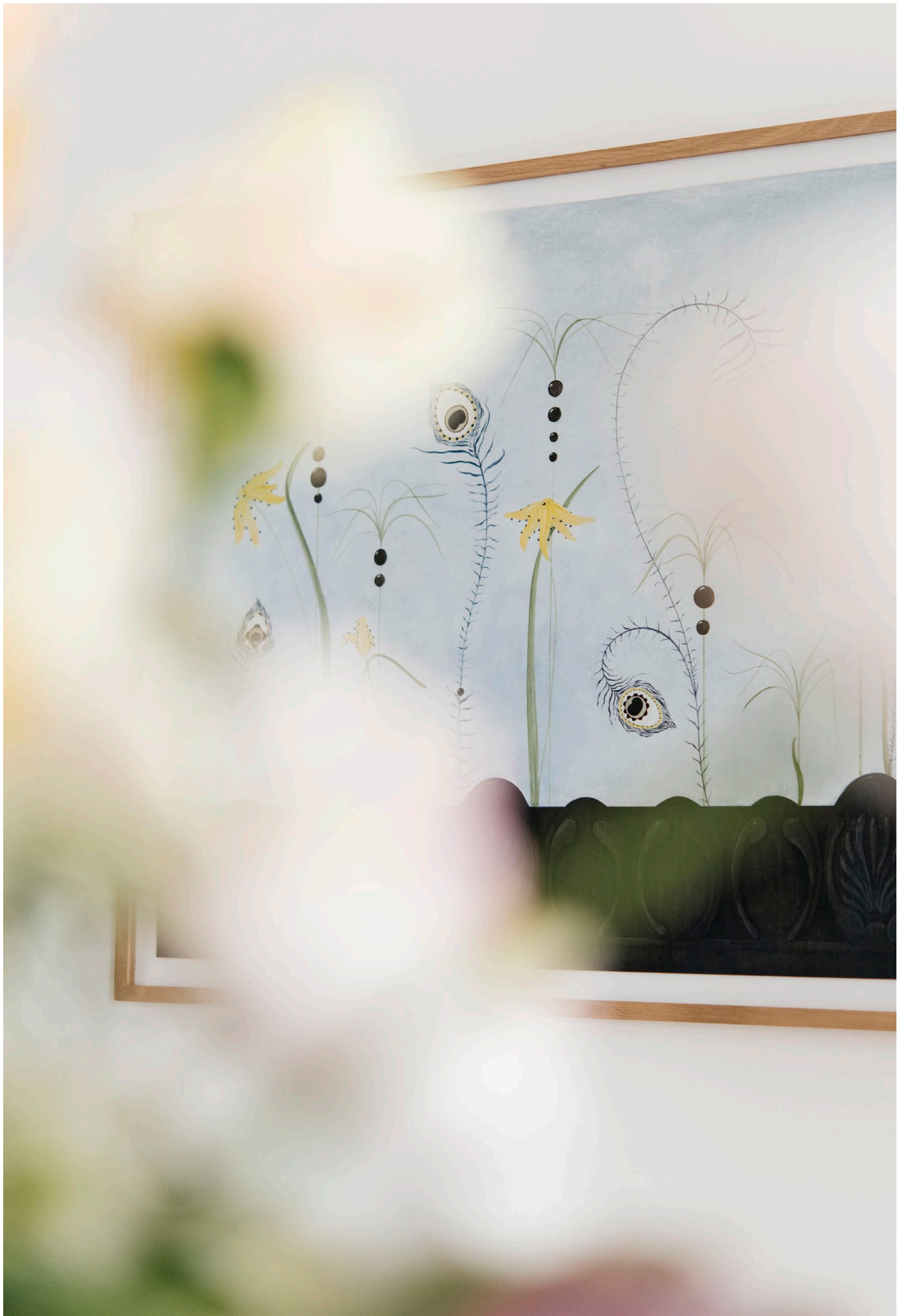
*O*uvres

Grands formats	16
Moyens formats	30
Petits formats	42

Œuvres

*Grands
formats*

À partir de 220 EUROS PAR MOIS





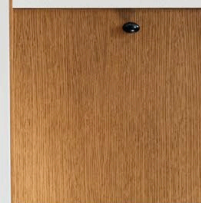
GRANDS FORMATS

Peacock garden, 2025

Acrylique sur carton,
86 × 72cm

(Encadrement inclus : cadre avec verre muséé)

220€/mois
(soit 2640€)







GRANDS FORMATS

Villégiature, 2026

Acrylique sur papier, marouflé sur bois,
130 × 90 cm

(Encadrement inclus : caisse américaine)

250€/mois
(soit 3000€)





Villégiature est une œuvre ouverte au vent et aux éléments. En proposant une relecture du déjeuner sur l'herbe, elle est une vision, un fragment mémorielle d'un déjeuner dont il ne resterait de la présence humaine, que les vestiges d'une vaisselle déjà engloutie par la végétation.

L'oeuvre a été exposé pour la première fois à Collectible, Brussels du 11 au 15 mars 2026.



GRANDS FORMATS

Villégiature les céramiques, 2026

Grès (Décor à l'engobe sur des pièces de Marine Gautier)

Carafe 34 x 18 cm | Verres bas 13.5 x 11 cm | Verre haut 20 x 11 cm

315€/mois
(soit 3780 €)







GRANDS FORMATS

Iris, messagère des mers, 2025

Acrylique sur papier, marouflé sur bois
172 × 110 cm

(Encadrement inclus : caisse américaine)

280€/mois
(soit 3360 €)





Dans la maison, le silence règne encore. Sur son fronton, les iris dessinent les abords d'un jardin imaginaire. Ils sont à la fois motifs décoratifs et figures mythologiques, convoquant la messagère des dieux au gré du vent et de nos souhaits pour l'avenir.

L'oeuvre a été exposé pour la première fois au carreau du temple dans le cadre des RDV de la matière du 10 au 12 octobre 2026

Œuvres

*Moyen
formats*

À partir de 100 EUROS PAR MOIS







La journée a passé, sur tes lèvres le sel déposé. Le vent
fraichit, le travail pas fini. Il y a ce que l'on vit, ce que
l'on prévoit, ce que l'on pressent, et déjà la nuit.

MOYEN FORMATS

Déjà la nuit, 2026

Acrylique sur papier, marouflé sur bois
50 × 70 cm

(Encadrement inclus : caisse américaine)

100€/mois
(soit 1200€)



MOYEN FORMATS

Un obsédant désir de clarté, 2026

Acrylique sur papier, marouflé sur bois
50 × 70 cm

(Encadrement inclus : caisse américaine)

100€/mois
(soit 1200€)







MOYEN FORMATS

Littoral, 2025

Lave émaillée, orme
23 × 60 cm
(Panneau prêt à poser)

150€/mois
(soit 1800€)





Littoral est une promesse.
La rondeur d'un macif, le bleu de l'eau, et le ciel si blanc. Littoral est de toute les mers. Il est le souvenir d'un été à hauteur d'enfant. Il est la matière même du sol. Sous les doigts la lave semble se bomber. C'est un objet de curiosité, comme un instantané.

Littoral a été exposé pour la première fois au Grand Palais, en mai 2025, lors du salon Révélations.



MOYEN FORMATS

Iroise, 2025

Lave émaillée, orme
23 × 60 cm
(Panneau prêt à poser)

150€/mois
(soit 1800€)



HELMUT NEUNTC

M

ARGIA FIORIO

SES

LES RENCONTRES
PHOTOGRAPHIE

SERES

Sebastian von Mallong

ILLEUX

le bec en l'air

Œuvres

*Petits
formats*

À partir de 60 EUROS PAR MOIS





PETITS FORMATS

Par delà les reliefs, 2026

Acrylique sur papier

31 × 41 cm

(Encadrement chêne 50 × 60 inclus)

60€/mois
(soit 720€)







Littoral est une promesse.
La rondeur d'un macif, le bleu de l'eau, et le ciel si blanc. Littoral est de toute les mers. Il est le souvenir d'un été à hauteur d'enfant. Il est la matière même du sol. Sous les doigts la lave semble se bomber. C'est un objet de curiosité, comme un instantané.

Littoral a été exposé pour la première fois au Grand Palais, en mai 2025, lors du salon Révélations.





PETITS FORMATS

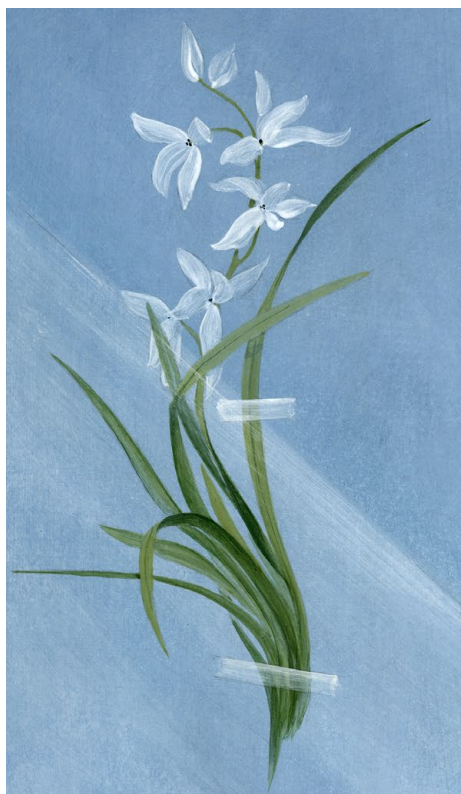
Je voudrais que la mer emporte, 2026

Acrylique sur papier

30 × 40 cm

(Encadrement chêne 50 × 60 inclus)

60€/mois
Soit 720€



PETITS FORMATS

Herbier, 2026

Acrylique sur papier

31 × 41 cm

(Encadrement chêne 50 × 60 inclus)

60€/mois
(soit 720€)







PETITS FORMATS

Agitée à localement forte, 2026

Acrylique sur orme
15 × 23 cm
(Panneau prêt à poser)

70€/mois
soit 840€



PETITS FORMATS

Agitée à localement forte, 2026

Acrylique sur orme
15 × 23 cm
(Panneau prêt à poser)

70€/mois
soit 840€





Acquisition

En faisant l'acquisition d'une œuvre de cette série, vous faites le choix de soutenir une recherche au long cours, c'est un acte fort, poétique et puissamment encourageant, Merci !

Pour rejoindre mon Cercle :

- Je vous invite à m'écrire rapidement par mail en précisant le titre de l'œuvre souhaitée.
- Si la disponibilité de l'œuvre est confirmée, nous scellons notre engagement mutuel par la signature de la Charte du Collectionneur. Le règlement s'effectue ensuite par virement le 1er de chaque mois, et ce dès le 01.05.26
- Une fois votre premier versement effectué, votre œuvre est prête à être adoptée.
- **Acquisition en entreprise** : Si vous achetez au nom d'une société, sachez que l'acquisition d'œuvres d'artistes vivants peut ouvrir droit à des déductions fiscales. N'hésitez pas à me solliciter pour établir une facture adaptée.

RENCONTRONS-NOUS

Rien ne remplace le dialogue face aux œuvres ! Je serais ravie de vous accueillir à l'atelier, sur rendez-vous et tout au long du mois d'avril, pour vous présenter mon travail et partager avec vous la genèse de cette série.

Lucille Boitelle

+ 33 (0)6 03 22 43 56 ● bonjour@lucilleboitelle.fr ● www.lucilleboitelle.fr

Photographies © Manon Riff Sbrugnera © Alexis Vettoretti/
Tous droits réservés © Le Cercle de l'Art www.lecercle.art

